



MOBILIER DE
LABORATOIRE
DESIGN

< // CRÉATEUR, CONCEPTEUR,
AGENCEUR & FABRICANT // >



FABRICANT DE MOBILIER DE LABORATOIRE...

MOBILAB réalise tous vos meubles de laboratoires standards ou sur-mesure.

Choix des couleurs, des formes, des matériaux..., si vous avez besoin d'un conseil, nous nous déplaçons gratuitement dans votre établissement pour mesurer vos pièces et cerner au mieux vos besoins et vos envies afin de répondre à toutes vos exigences.

Paillasses, placards, bahuts, meubles sous paillasses..., nous intervenons pour chaque type de besoins et vous accompagnons à chaque étape de votre projet. Quelle que soit la configuration de votre espace, nous avons le meuble qu'il vous faut !

MADE IN FRANCE

Tous nos produits sont fabriqués en France avec des composants français et selon les réglementations européennes. Ils sont antibactériens et répondent aux critères du développement durable.



...DEPUIS 50 ANS

MOBILAB conçoit fabrique et pose tous vos meubles sur-mesures ou standards depuis plus de 50 ans, alors n'hésitez plus, ensemble parlons de votre projet !

Ensemble nous dessinons vos meubles, puis les fabriquons dans notre atelier à Crosne dans le 91 (sud de Paris), nos poseurs qualifiés installent ensuite votre mobilier en s'adaptant aux contraintes techniques de vos pièces.

Tous nos meubles répondent à un cahier des charges strict respectant les normes en vigueur !



UN LARGE CHOIX DE COLORIS...

Laissez libre court à votre imagination...

Nous réalisons tous les coloris en fonction de vos envies ou en fonction de votre charte graphique. Sur demande nous vous faisons parvenir notre nuancier RAL, pour que vous puissiez choisir tranquillement la couleur qui vous convient...



GRIS

C'est la couleur privilégiée pour les laboratoires industriels et les laboratoires scolaires.



VERT PISTACHE

Couleur idéale pour les salles d'examen ou les meubles de pharmacie ou parapharmacie.



ROSE

En néonatalité, le rose est très reposant pour les jeunes mamans et donne un sentiment de tranquillité et d'apaisement aux nouveaux nés.



ORANGE

Le orange est une couleur très lumineuse qui apportera un point de lumière dans vos salles d'examen.



...EN FONCTION DE VOS ENVIES.

Que vous souhaitiez suivre votre charte graphique, que vous désiriez apporter de la couleur dans votre laboratoire, ou que vous préférerez rester dans le classique, nous saurons vous satisfaire dans les moindres détails...





Conception et aménagement de vos vestiaires adaptés aux environnements ultra-propres, sur-mesures, aux coloris de votre choix. Vestiaires avec toîts en pente réalisés aux Laboratoires Galeniques de Dammarie-les-Lys (77).

POUR TOUS LES SECTEURS...

Fabricant français de mobilier de laboratoire depuis 50 ans, nos domaines de compétence sont multiples : scolaire, laboratoire, industrie, hospitalier...

Nous mettons à votre service notre savoir faire pour agencer votre laboratoire, concevoir le mobilier et créer un univers à votre image et à vos besoins.





Salle de sciences en Compact HPL réalisé au Collège Michel Vignaud à Limours (91).



POUR TOUS LES MILIEUX...

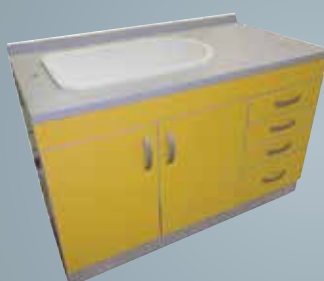
Que ce soit en milieu stérile ou en milieu acide, en milieu grand public ou en milieu dangereux, nous maîtrisons tous les matériaux (verre, grès, Varicor...) pour répondre aux exigences de votre secteur d'activité.

DU MOBILIER STANDARD...

Nous disposons d'un catalogue de plus de 5000 références de mobilier : paillasse, bahuts, meubles sous paillasse, meubles à tiroirs ou à poser...

... dans différents matériaux : grès, verre, varicor...

Demandez notre catalogue !



...AU MOBILIER SUR-MESURE

Mobilab réalise tous vos meubles sur-mesure. Adaptation des dimensions, choix des couleurs, des formes..., adaptation aux contraintes de sites, nous nous déplaçons dans votre établissement pour mesurer vos pièces et cerner au mieux vos besoins et vos envies afin de répondre à vos exigences.

Placards, paillasses, meubles sous paillasses..., nous intervenons pour tous types de besoins et vous accompagnons à chaque étape de votre projet.

Quelle que soit la configuration de votre espace, nous avons la solution qu'il vous faut !

Armoire triple corps réalisée sur-mesure avec doubles portes battantes vitrées, et bahuts à portes coulissantes pour un maximum de rangements.

UN LARGE CHOIX DE MATÉRIAUX

Nos techniciens maîtrisent toutes les techniques et tous les matériaux pour vous créer un laboratoire sur-mesure en fonction de vos besoins.



LE COMPACT HPL

C'est la solution de choix pour des paillasse de qualité qui allient propriétés antibactériennes intrinsèques et très haute résistance à un large éventail de produits chimiques agressifs.



LE GRÈS

Un biscuit de grès cuit à haute température est émaillé en surface. Le procédé de fabrication assure une planéité parfaite des dalles. L'épaisseur du matériau est normalisée à 8 mm. La partie émaillée confère au matériau une résistance aux agents chimiques et aux colorants usuels.



LE VARICOR

Matériau résistant à l'eau. Aucun dommage lié à l'humidité n'est à redouter. L'assemblage par collage puis ponçage permet de réaliser des linéaires de surface lisse et continue sans joints apparents et facilite donc le nettoyage, la désinfection et la décontamination.



LE VERRE

La verre émaillée est un panneau de verre trempé et émaillé. Sa surface polie et non poreuse ne peut être imprégnée ni par des solvants, ni par les acides courants à l'exception de l'acide fluorhydrique.

NOTRE SAVOIR FAIRE FAIT LA DIFFÉRENCE

Avec plus de 50 ans d'existence, MOBILAB vous offre des produits et services de qualité, deux piliers de notre réussite et de la satisfaction de nos clients !

Quels que soient vos besoins, nous trouverons toujours la solution la plus adaptée aux spécificités de votre laboratoire :

- Robinetterie (gaz, eau, azote...)
- Électricité
- Éviers
- Poignées



Évier bénitier installé dans une sorbonne composée d'un plan de travail en verre.

LAISSEZ-VOUS GUIDER POUR AMÉNAGER VOTRE LABORATOIRE

Avec 50 ans d'expertise dans la fabrication & la pose de mobilier de laboratoire, nous connaissons vos contraintes et besoins.



Nous réalisons vos plans 3D pour que vous puissiez juger sur plans du résultat final avant travaux.



UNE EXPERTISE "CLÉS EN MAINS"...

MOBILAB c'est une expertise clés en main totalement intégrée pour maîtriser les délais et la qualité. De l'étude à la conception, en passant par l'agencement jusqu'à la pose de votre mobilier de laboratoire MOBILAB délivre une expertise "clés en main" incluant chaque étape de votre projet :

- *Étude et conception :*

Notre bureau d'études intégré, composé d'ingénieurs et techniciens spécialisés est doté d'outils informatiques performants. Nos ingénieurs ont une parfaite connaissance du monde du laboratoire.

Ils élaborent ainsi les réponses les mieux adaptées à votre cahier des charges, et peuvent même vous aider dans sa définition.

- *Fabrication :*

A Crosne, Mobilab dispose d'un outil de production moderne, adapté aux contraintes spécifiques de la fabrication de mobilier de laboratoire et constitué d'équipes hautement qualifiées, capables de mettre en oeuvre tous les matériaux, tout en respectant les normes environnementales.

- *Installation :*

Le transport et l'installation de nos produits dans vos locaux sont assurés par nos équipes de poseurs qualifiés.

Une installation conduite par Mobilab vous garantit délais et qualité grâce à des équipes de pose qualifiées :

- des poseurs, des menuisiers et électriciens, formés en continu.
- des conducteurs de travaux mobilisés jusqu'à la réception définitive.





MOBILIER DE SÉCURITÉ

En fonction de votre secteur d'activité, nous pouvons vous aider à choisir le mobilier de sécurité adapté à vos besoins. La sécurité est notre affaire. Nous avons toutes les armoires de sécurité, unités de ventilation, de filtration dont vous avez besoin pour sécuriser vos opérateurs...
Demandez notre catalogue de Mobilier de Sécurité.





Tél : 01.69.49.69.59
 Email : information@biolab.fr
 Web : www.mobilier-de-laboratoire.fr

UN SERVICE TECHNIQUE À VOTRE ÉCOUTE...

Un agencement cohérent,
 esthétique & économique !

Notre bureau d'étude réalise
 les plans d'agencement en
 fonction des informations
 recueillies par le service
 commercial...

Un plan permet de
 visualiser très facilement
 l'organisation de vos
 futures salles de cours... et
 de s'assurer de la cohérence
 entre les espaces à
 aménager et les mobiliers
 choisis.

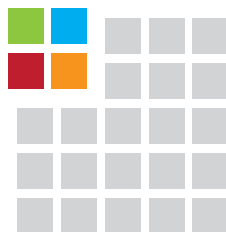
Notre bureau d'études
 dresse pour vous un projet
 complet, avec dossier
 technique et financier.

Cette étude personnalisée
 vous assure un
 aménagement optimal,
 ergonomique et fonctionnel
 répondant à vos aux
 besoins.

Aucun projet n'est identique !
 Chaque projet est unique !

D'un côté, il y a vous, avec
 vos idées de couleurs,
 d'agencements, de
 matériaux, et de l'autre,
 nous sommes là pour vous
 guider dans vos choix, vous
 informer des contraintes
 techniques et surtout vous
 conseiller !

Valérie Tordjman



Groupe BIOLAB



BIOLAB - PHYLAB - MOBILAB & MOBISKOOL
24 rue des Bâisseurs
91560 Crosne
France

Tél : +33 01 69 49 69 59

Email : information@biolab.fr

Web : WWW.MOBILIER-DE-LABORATOIRE.FR

< // CRÉATEUR, CONCEPTEUR,
AGENCEUR & FABRICANT // >