



RÉSERVES INCENDIE  
*Fire fighting tanks*

BASSINS D'ÉPURATION  
*Sewage water treatment tanks*

RÉSEROIRS D'EAU POTABLE  
*Drinking water tanks*

RÉSEROIRS D'EAU DE PROCESS  
*Process water tanks*

COUVERTURES DE BASSINS  
*Tank covers*

# LA SOCIÉTÉ *The company*

Fondée en 1987, Apro Industrie est rapidement devenue un acteur incontournable dans la conception, la fabrication, et l'installation de réservoirs métalliques boulonnés de 10 à 25 000 m<sup>3</sup> en France et à l'international pour le stockage de liquides aqueux. Apro Industrie compte à ce jour un parc de plus de 6 000 réservoirs en fonctionnement pour les applications suivantes :

*Created in 1987, Apro Industrie has quickly become a major player in the design, manufacture, and installation of metallic bolted tanks from 10 to 25,000 m<sup>3</sup>. Apro Industrie's tanks are installed all around the world, and used for various liquid storages. Apro Industrie is currently maintaining a fleet of more than 6,000 tanks used for applications such as:*

 **Réserves incendie** *Fire fighting tanks*

 **Bassins d'épuration** *Sewage water treatment tanks*

 **Réservoirs d'eau potable** *Drinking water tanks*

 **Réservoirs d'eau de process** *Process water tanks*

 **Couvertures de bassins** *Tank covers*



# TECHNOLOGIE / MONTAGE *Technology / Erection*

Le réservoir est constitué de tôles métalliques préparées en usine et assemblées sur site par boulonnage. La virole est proposée en acier galvanisé à chaud, en aluminium marine, en acier revêtu époxy ou en acier vitrifié.

L'étanchéité de l'ouvrage est réalisée par un joint mastic appliqué entre tôles ou par une membrane préfabriquée en usine aux dimensions du réservoir.

Conditionné sur palettes et en caisses, l'ouvrage est livré sur site en kit prêt à être assemblé. Le réservoir hors-sol est ancré sur un radier béton qui assure l'assise mécanique de l'ouvrage.

Le montage s'effectue au moyen de vérins hydrauliques ou à l'échafaudage, par nos équipes spécialisées.

*The tank is made of pre-fabricated steel sheets, bolted together on site in order to form rings. The sheets are made of various coatings/materials, such as galvanised mild steel, aluminium, epoxy powder coated steel, glass-fused-to-steel.*

*The watertightness of the tank is provided by either a mastic sealant applied between the sheets or a tailor made pre-fabricated liner to the dimensions of the tank.*

*Packed on pallets and in wooden boxes, the tank kit is delivered on site ready for assembly. The tank is fixed above ground on a concrete base designed to withstand the loads.*

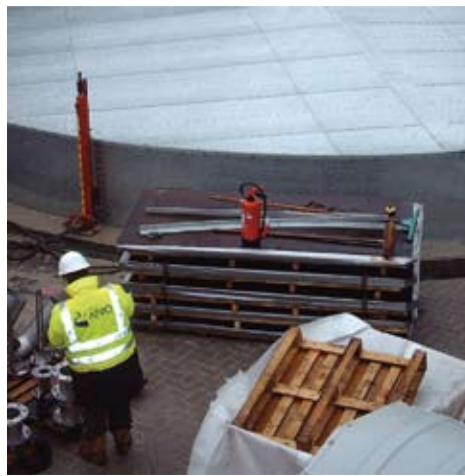
*The tank assembly is done by one of our specialised crew using either jacking equipment (hydraulics or mechanical jacks) or scaffolding.*

## **Avantages :**

- ▼ Prix compétitif
- ▼ Solution pérenne
- ▼ Qualité de fabrication maîtrisée en usine
- ▼ Coût de transport réduit
- ▼ Montage simple et rapide
- ▼ Possibilité de réhausse et de démontage éventuel

## **Advantages:**

- ▼ *Competitive price*
- ▼ *Lasting solution*
- ▼ *A high quality product manufactured under strict control procedures*
- ▼ *Reduced transport costs*
- ▼ *Easy and quick to erect*
- ▼ *Possibility of future extension of the tank and eventually dismantle*



# APPLICATIONS *Applications*

## Réserves incendie *Fire fighting tanks*

- ▼ Réservoirs sprinkler *Fire sprinkler bolted tanks*
- ▼ Réservoirs pompier boulonnés *Bolted tanks for firemen use*
- ▼ Citernes souples *Pillow tanks*
- ▼ Réservoirs chaudronnés *Welded tanks*



## Bassins d'épuration *Sewage water treatment tanks*

- ▼ Bassins tampon *Buffer tanks*
- ▼ Bassins d'aération *Aeration tanks*
- ▼ Clarificateurs *Scraper tanks*
- ▼ Silos à boues *Sludge tanks*
- ▼ Digesteurs / Biogaz *Digesters / Biogas*



## Réservoirs d'eau potable *Drinking water tanks*

- ▼ Réservoirs d'eau potable *Drinking water tanks*



## Réservoirs d'eau de process *Process water tanks*

- ▼ Réservoirs d'eau brute *Raw water tanks*
- ▼ Réservoirs d'eau déminéralisée *Demineralised water tanks*



## Couvertures de bassins *Tank covers*

- ▼ Couvertures plates *Trough deck roofs*
- ▼ Couvertures aluminium *Aluminium covers*
- ▼ Couvertures en acier galvanisé ou en acier revêtu époxy *Galvanised mild steel or epoxy powder coated steel roofs*
- ▼ Couvertures en acier vitrifié *Glass-fused-to-steel roofs*
- ▼ Couvertures en fibre de verre pour bassins en béton & métalliques *Glass reinforced plastic roofs on concrete & steel tanks*



## Equipements de réservoirs *Tank ancillaries*

- ▼ Echelles à crinoline *Ladders*
- ▼ Escaliers *Staircases*
- ▼ Plateformes *Walkways*
- ▼ Trous d'homme *Manholes*
- ▼ Piquages *Connections*
- ▼ Supports de tuyauterie *Pipes brackets*
- ▼ Cornières de bardage / isolation *Cladding rails / Insulation*
- ▼ Agitateurs / systèmes d'aération *Mixers / aeration systems*





112, rue de Lagny  
93107 Montreuil Cedex  
FRANCE

Tel : + 33 (0)1 48 59 83 33  
Fax : + 33 (0)1 48 59 46 67  
info@aproindustrie.com  
www.aproindustrie.com

