

DEPRO® CHOC ANTI-ACIDE

RESINE ÉPOXY SPECIALE CONTACTS PRODUITS CHIMIQUES

Stockage et rétention de produits chimiques



Zone de rétention

STOCKAGE ET RETENTION



Bac de rétention

IDENTIFICATION

Revêtement résine Epoxy émail glacé sans solvant destiné à une protection anti-acide et anti-base sur tous les supports (ciment, acier, bois, PVC).

Fermeture anti-acide des systèmes à base de résine époxy, polyuréthane et quartz colorés.

Finition brillante et glacée.

S'inscrit dans le cadre des démarches du Règlement CEE N° 852/2004 du 28 avril 2004 relatif à l'hygiène des denrées alimentaires.

S'inscrit dans le cadre des démarches des «*Guides des Bonnes Pratiques d'Hygiène en vigueur*».

UTILISATIONS

- Trafic industriel.
- Permet de sécuriser les zones de stockage de produits chimiques.
- Protection anticorrosion, anti-acide et anti-base sur résine époxy, polyuréthane, quartz coloré, béton brut, carrelage, joints anciens ou poreux, bois, métal, PVC.
- Permet d'obtenir des revêtements de sol glacés et décontaminables pour industries chimiques et nucléaires.
- Protection anti-acide et anti-base des bacs de rétention, des caniveaux.
- Traitement des bacs de récupération des effluents.
- Protection interne des cuves ciment et acier.

AVANTAGES

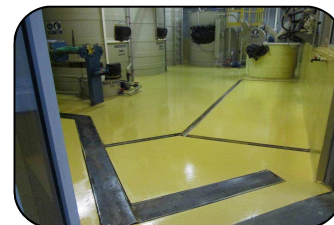
Résistance exceptionnelle aux agressions chimiques : acides, bases, alcool, soude. *Consulter notre service technique pour connaître les compatibilités chimiques.*

Pas de vapeur nocive. Sans odeur. Séchage rapide.

Tenue excellente à l'abrasion et aux chocs.

Finition glacée : facilité de décontamination.

Application à froid ou à chaud (système de pistolet bi-composants).



MODE D'EMPLOI

Préparation des supports : Le support doit être propre, sain et sec, exempt de toute matière non adhérente et de toute autre peinture que les époxy.

Les fissures et aspérités doivent être colmatées (préparations conformes au DTU 59,3).

Bois neuf et ancien : poncer jusqu'au bois sain, dépoussiérer.

Métaux ferreux : dégraisser et sabler DS 2,5 à DS 3.

Ciment neuf : neutraliser la laitance (**DEPRO® CIM**), rincer et laisser sécher 48h mini.

Appliquer au préalable le primaire d'accrochage **DEPRO® SOLFIX PRIM**.

Contrôler le taux d'humidité avant application.

Température d'application : de 10°C à 35°C.

Le taux d'humidité résiduel des supports doit être en permanence inférieur à 5%. Une variation supérieure à ce taux entraînerait une fragilisation et des décollements du revêtement.

Préparation du mélange : Ne jamais modifier les proportions Base/ Durcisseur.

Verser la totalité du durcisseur dans la résine, bien mélanger l'ensemble pendant 5 minutes à l'aide d'un malaxeur mécanique.

Durée de vie du mélange en pot : à 10°C = 40 minutes, à 20°C = 30 minutes

Ne pas appliquer par température > à 35°C.

Remarque : Plus la température est élevée plus le temps de prise est réduit.

Application : utiliser une spatule crantée pour faible épaisseur (600 g/m²) ou un rouleau poils moyens. Application en deux couches pour un film de 300 microns minimum.

Séchage :	A + 10°C:	A + 20°C:
Recouvrement :	48 à 72 heures	12 à 36 heures
Circulable :	48 à 72 heures	24 à 48 heures
Contact chimique :	10 jours	7 jours



Pour obtenir un sol parfaitement antidérapant, saupoudrer des micro-billes de verre dès l'application de la première couche de **DEPRO® CHOC ANTI ACIDE**. Après séchage, balayer l'excédent de micro billes et procéder à l'application de la 2^{de} couche de **DEPRO® CHOC ANTI ACIDE**.
Nettoyage du matériel: **DILUANT CHOC**.

CARACTERISTIQUES

- Teintes : Incolore Brillant / Brun rouge glacé.
- Conditionnements : Incolore en kit de 5 kg (Résine: 3.06 kg + Durcisseur: 1.94 kg).
Brun rouge : kit de 5,5 kg (Résine: 3.56 kg + Durcisseur: 1.94 kg).
- Rendement superficiel moyen : 600 gr/m²/couche.
- Extrait sec : 100 %.
- Densité : Partie A + Partie B = 1,09 (+/-0.05).
- Point éclair : Néant.
- Viscosité du mélange : 2000 (+/-200) mPa.s
- Stockage : 12 mois en emballage d'origine non ouvert à l'abri de l'humidité.
- AFNOR : Famille1, Classe 6 b.
- Produit conforme valeur limite COV/2010. Ce produit contient max. 228 g/l C.O.V. (valeur limite 500g/l)
- Hygiène et sécurité: Fiche de Données de Sécurité sur simple demande ou sur notre site www.deproma.com
- Résistances chimiques selon NF EN ISO-1 (5 jours à 20°C) :

PRODUITS	RESISTANCE	PRODUITS	RESISTANCE
Amine tertiaire 15 %	OUI	Acide phosphorique 15 %	OUI
Amine tertiaire 90 %	OUI	Acide phosphorique 25 %	NON
Acide lactique 25 %	OUI	Acide sulfurique 25 %	OUI
Acide nitrique 10 %	OUI	Acide sulfurique 92 %	OUI
Acide nitrique 25 %	Très léger jaunissement	Butyldiglycol	NON
Acide nitrique 68 %	NON	Ethanol	OUI
Acide acétique 25 %	OUI	Méthyl éthyle cétone	OUI
Acide acétique 100 %	NON	Potasse 15%	OUI
Acide chlorhydrique 35 %	OUI	Soude 20%	OUI
Acide chromique 5%	Tache en surface	Xylène	OUI
Acide chromique 25%	Tache en surface	White spirit	OUI
Acide fluorhydrique 25 %	OUI	Kérosène	OUI
Acide fluorhydrique 70 %	NON	Péroxyde d'hydrogène 3%	OUI

Elimination des déchets:

Vider complètement le récipient. Recycler ou éliminer conformément aux législations en vigueur, de préférence par un collecteur ou une entreprise agréée (centre de tri).

Ne pas contaminer le sol ou l'eau avec des déchets, ne pas procéder à leur élimination dans l'environnement.

Remarques : porter un vêtement de protection approprié, des gants et un appareil de protection des yeux et du visage.

Important : les renseignements donnés dans cette fiche technique ne peuvent en aucun cas constituer une garantie de notre part et n'entraînent aucune dérogation à nos conditions générales de ventes figurant sur nos bons de commande et sur site internet. Il appartient à l'utilisateur d'effectuer des essais préalables à chaque type d'utilisation et de suivre les préconisations de la fiche du produit. Notre responsabilité ne se substitue, en aucun cas à celle de l'applicateur, architecte, bureau d'études, maître d'œuvre. Il appartient à l'applicateur de vérifier que cette fiche est toujours en vigueur à la date d'application du produit concerné.
Réf 07034

mai-17

