



ÉPLUCHEUSE À POMMES DE TERRE M-5

Idéale pour des espaces restreints.



- ✓ Profondeur: 367 mm
- ✓ Hauteur: 490 mm

Dimensions extérieures avec socle

- ✓ Largeur avec socle: 425 mm
- ✓ Profondeur avec socle: 555 mm
- ✓ Hauteur avec socle: 965 mm

Vitesse du plateau: 300 rpm

Poids net: 15.5 Kg

Dimensions extérieures de la machine emballée

57 x 42 x 42 mm

Poid brut: 18.5 Kg

MODÈLES DISPONIBLES

1000565 Eplucheuse M-5 230/50-60/1 (MONOPHASE)

* Nous consulter pour des versions spéciales

DESCRIPTION COMMERCIALE

Corps en acier inox.

- ✓ L'épluchage est réalisé par un matériau abrasif qui use la surface du produit par frottement.
- ✓ Le matériau abrasif possède une longévité et une résistance extrêmes.
- ✓ Plateau avec abrasif.
- ✓ Système anti-retour à l'arrivée de l'eau.
- ✓ Installation très simple.
- ✓ Possibilité de l'installer près d'un évier pour vidanger.
- ✓ Corps en acier inox.
- ✓ Idéale pour des espaces réduits.
- ✓ Boîtier de commande incorporé avec bouton de marche, arrêt coup de poing, et minuterie de 0 à 6 minutes.

OPTIONS

- Socle.
- Filtre avec dispositif anti-mousse.

ACCESSOIRES

- Socles
- Filtres M / PI / PES

SPÉCIFICATIONS

Production/heure: 80 Kg / 100 Kg
Capacité de charge par cycle: 5 Kg
Minuterie (mini-maxi): 0' - 6'
Puissance totale: 300 W
Niveau de bruit à 1 m: 70 dB(A)
Bruit de fond: 32 dB(A)

Dimensions extérieures

- ✓ Largeur: 333 mm



PRÉPARATION DYNAMIQUE
ÉPLUCHEUSES À POMMES DE TERRE

fiche commerciale
mise à jour 15/11/2022

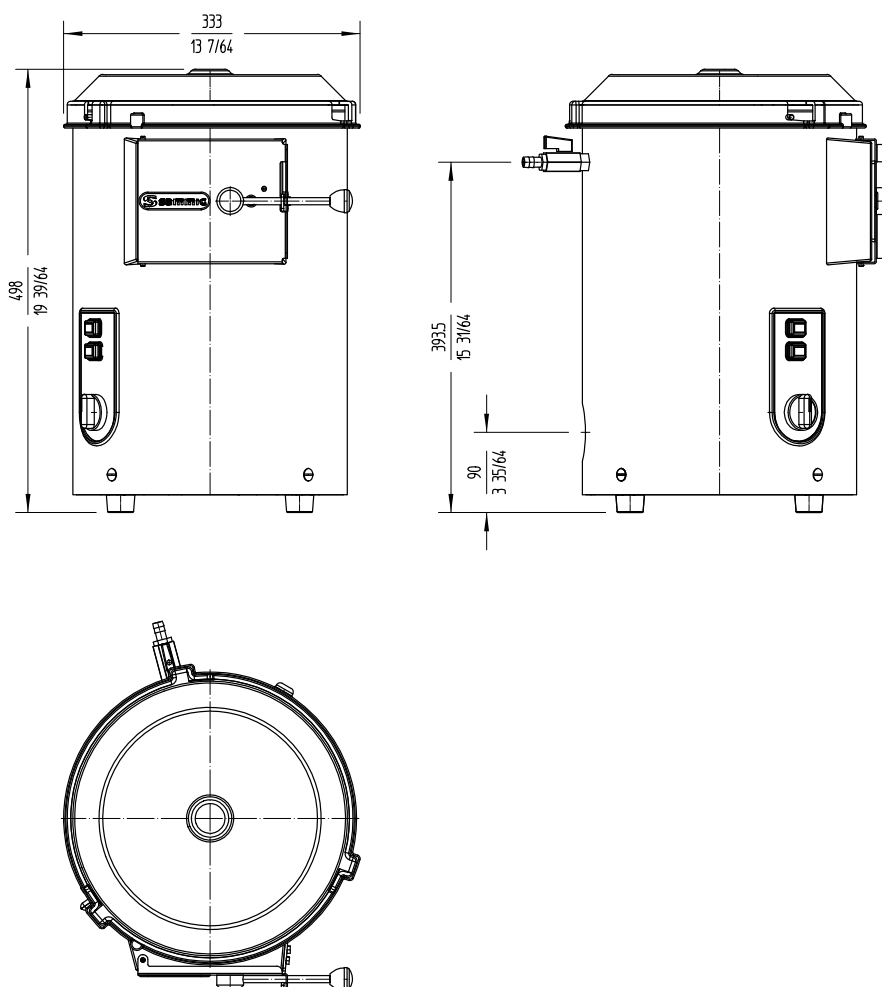


ÉPLUCHEUSE À POMMES DE TERRE M-5

Idéale pour des espaces restreints.



PRÉPARATION DYNAMIQUE
ÉPLUCHEUSES À POMMES DE TERRE



FRANCE
www.sammic.fr
P.A.E. les Joncaux
Bât. des Transitaires, bureau C
64700 - Hendaye
france@sammic.com
Tel.: +33 5 59 20 99 70

EXPORT
fr.sammic.com
Basarte 1
27720 Azkoitia, Spain
sales@sammic.com
Tel.: +34 943 15 72 36



Projet	Date
Réf.	Unités.
Approuvé	

fiche commerciale
mise à jour 15/11/2022