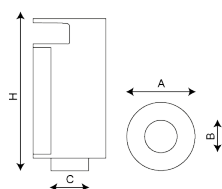
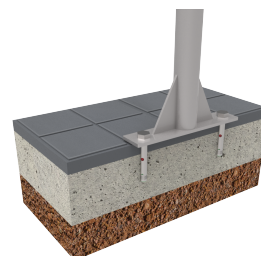


Corbeille en acier galvanisé, peinte avec triple protection antioxydation. Seau intérieur de 70 litres galvanisé.



Ref.	A	B	C	H
PA690S	450	216	230	995



L'amélioration et l'évolution constante de nos produits, peuvent entraîner certaines modifications des données techniques et caractéristiques des produits sans préavis.

Grande robustesse grâce à l'épaisseur de la tôle et sa structure intérieure renforcée. Fermeture clé standard triangulaire. Ouverture d'entrée d'ordures 210° permettant un accès facile depuis trois directions différentes. Parfaite pour installation à côté de murs ou autres éléments verticaux. Inclut un protège-pluie.

Traitement antioxydant de trois couches. Tôle d'acier galvanisée peinte avec peinture en poudre de polyester et vernis. Coloris gris argenté. Ancrage recommandé : fixation au moyen de quatre vis Ø8, non fournies.



L'amélioration et l'évolution constante de nos produits, peuvent entraîner certaines modifications des données techniques et caractéristiques des produits sans préavis.