

ATLAS SINCE 1919



LADEKRAM AK T51



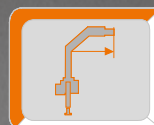
LOADER CRANE AK T51



**WIRTSCHAFTLICH,
FLEXIBEL, STARK
ECONOMICAL,
FLEXIBLE, STRONG**



max: 3300 kg



max: 6,83 m



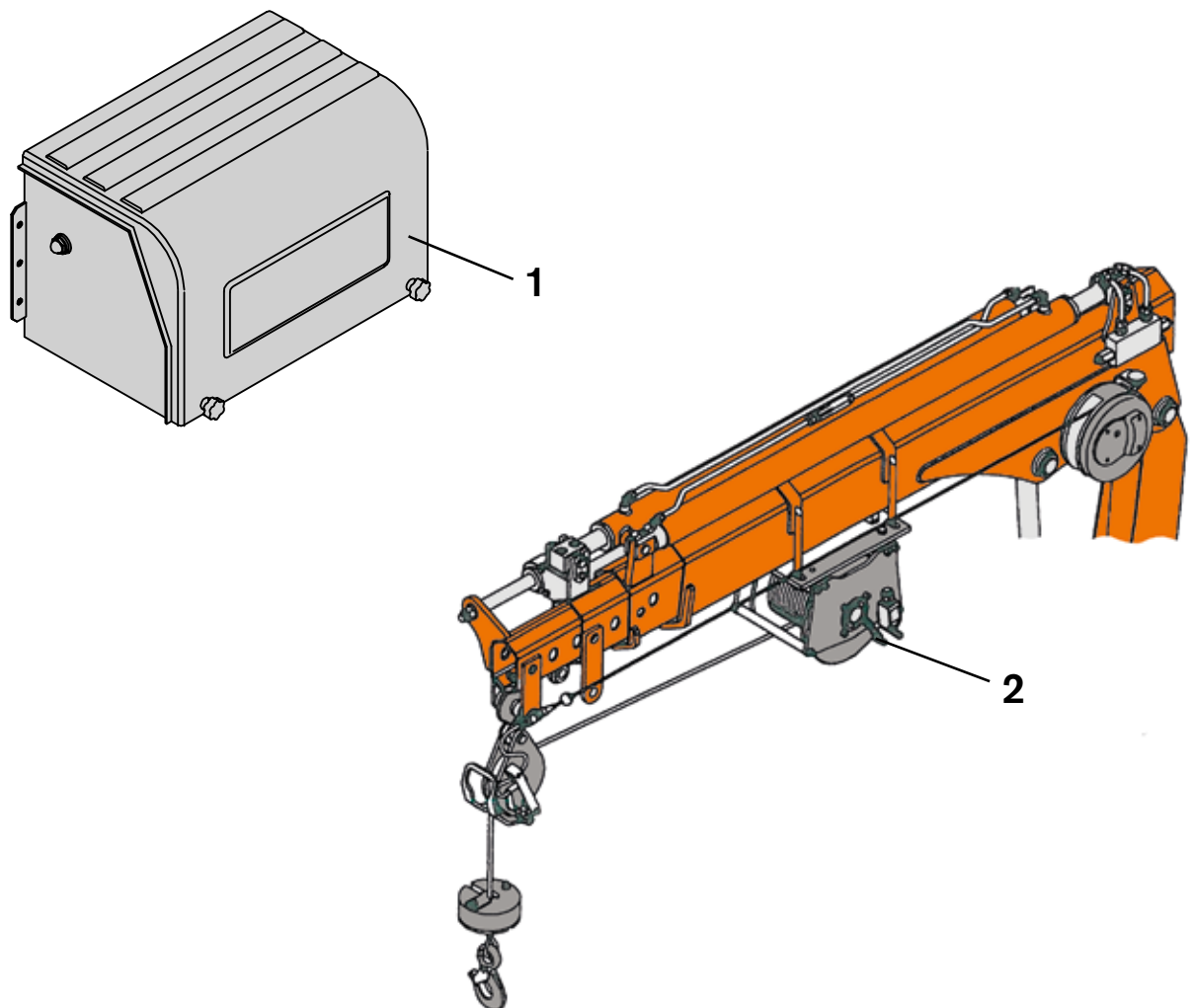
max: 230 bar

WWW.ATLASGMBH.COM

AUSSTATTUNGSMÖGLICHKEITEN / Equipment options

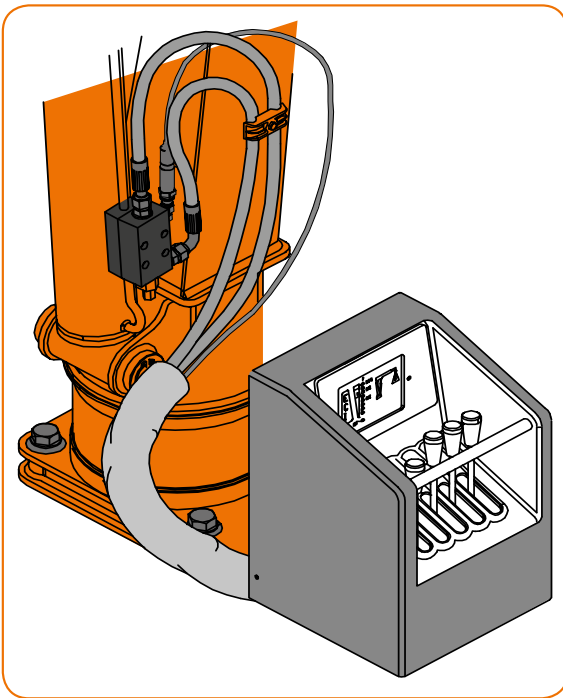
Der Ladekran AK T51 ist für den Aufbau auf leichte LKWs, Pick - Ups und Anhänger geeignet. Der Kran ist leicht, handlich und einfach zu bedienen. Hydraulische und elektrohydraulische Versionen (mit eigener Elektropumpe (1), in 12/24V und 30l Ölbehälter), sind erhältlich.

The loading crane AK T51 is suitable for mounting on light trucks, pick - ups and trailers. The crane is light, handy and easy to use. Hydraulic and electro hydraulic versions (with its own electric pump (1), in 12 / 24V and 30l oil tank), are available.



Optional kann der Kran mit einer Seilwinde (2), mit 990 kg Hubkraft, ausgestattet werden. (A27, A28)

Optionally, the crane can be equipped with a winch (2), with 990 kg lifting capacity. (A27, A28)



Die Bedienung des Kranes erfolgt standardmässig über eine Linearsteuerung am Kran.

The operation of the crane is carried out as standart via a Linear control on the crane.

Funkfernsteuerungen verschaffen dem Bediener ein Höchstmaß an Sicherheit bei der Steuerung von Ladekranen.

Radio remote control provides the operator with the highest degree of security when controlling the loading crane.

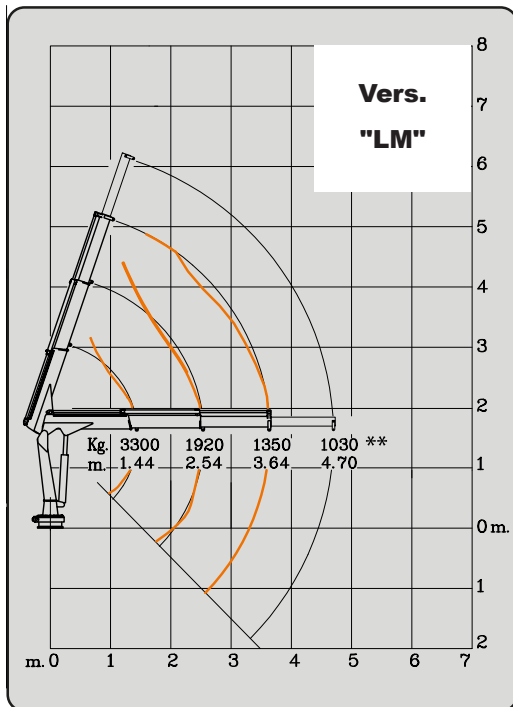
TECNORD - Funkfernsteuerung - Radio remote control



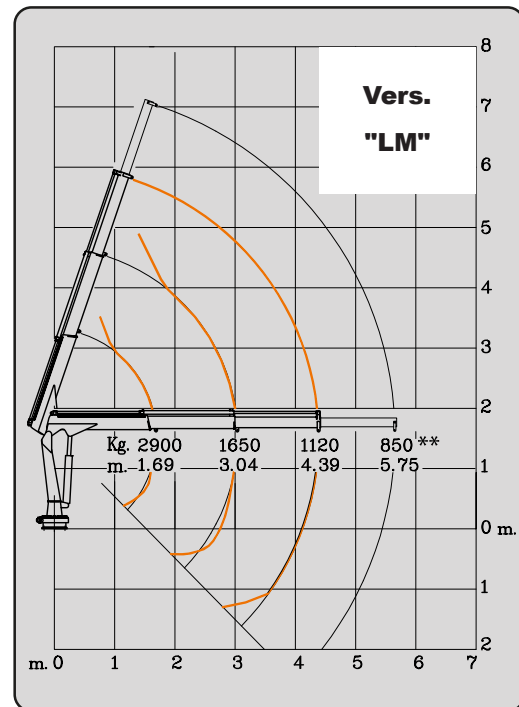
Optional ist die Funkfernsteuerung auch als Kabelfernsteuerung erhältlich. Siehe Funkprospekt.

The wireless remote control is also available as cable remote control. See Radio control brochure.

AK T51 A27*



AK T51 A27L



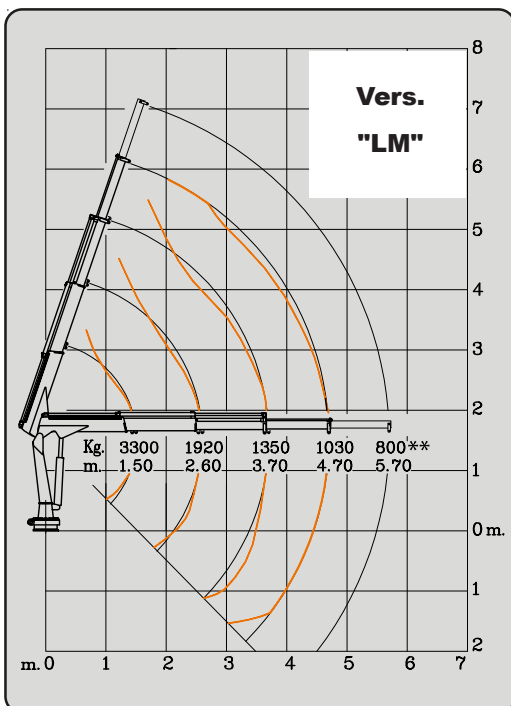
Hubarmstellung 0° /
Boom position 0°

Kg - Traglast/lifting capacity in "Kg"
m - Mass/measurement in "m"

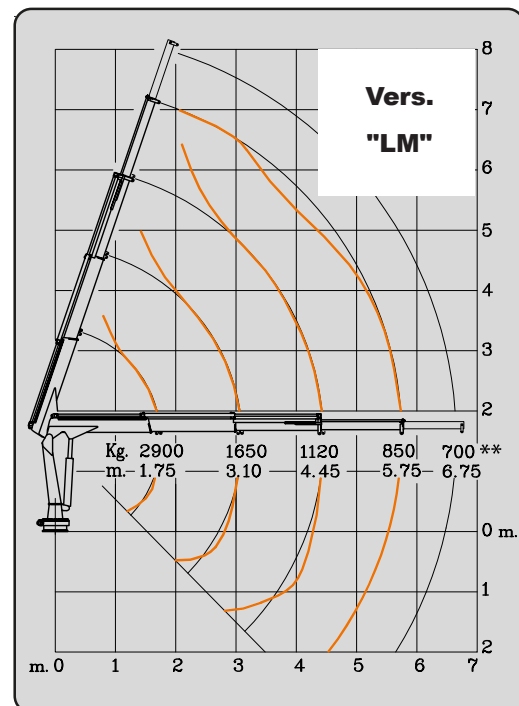
** - Optional { Manuelle Verlängerung
Manual extension

* Nicht "EN" konform
Not "EN" compliant

AK T51 A28*

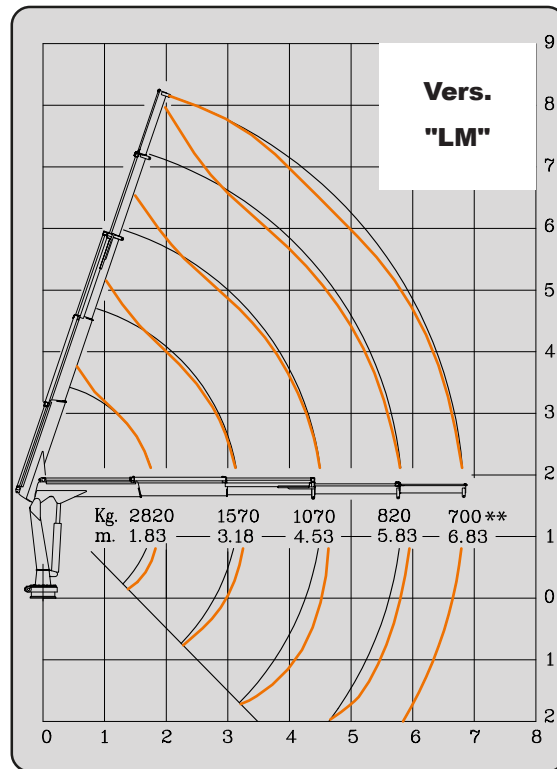


AK T51 A28L



Bei der Version "LM" wird die mechanische Verlängerung von der Überlastabschaltung nicht überwacht.
The manual extension at "LM" version will not be controlled by the overload shut off device.

AK T51 A29L*



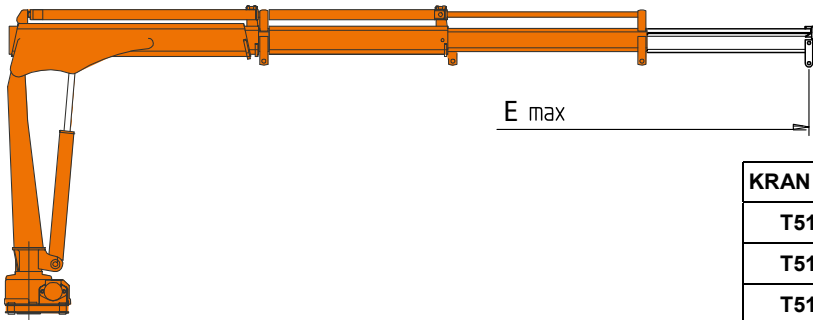
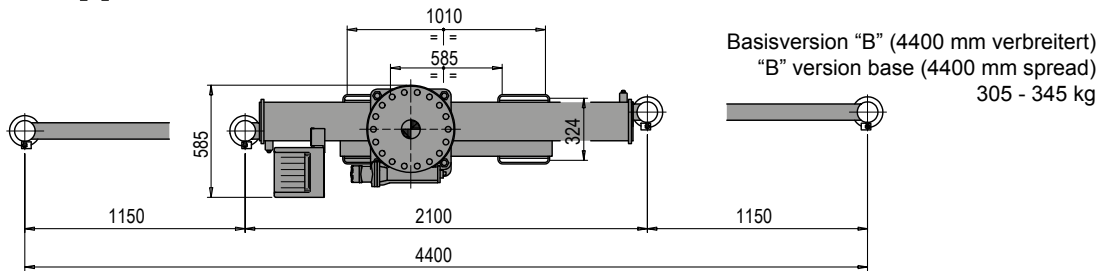
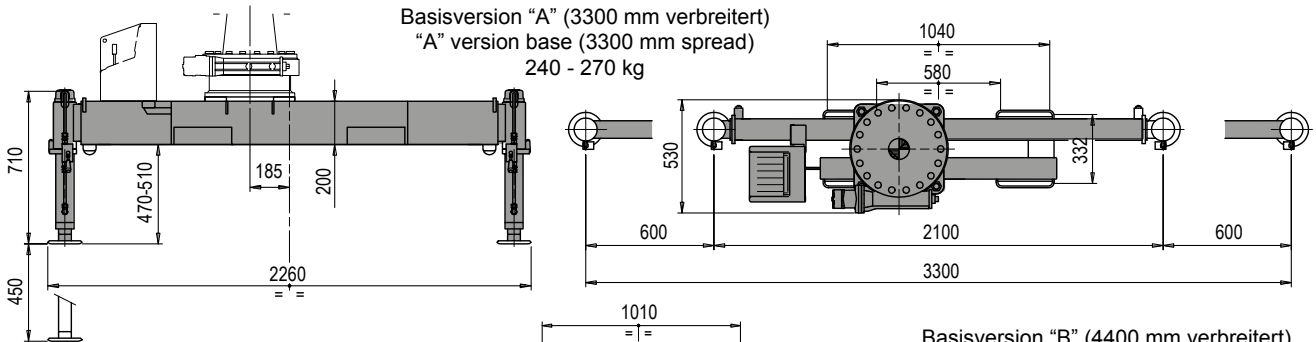
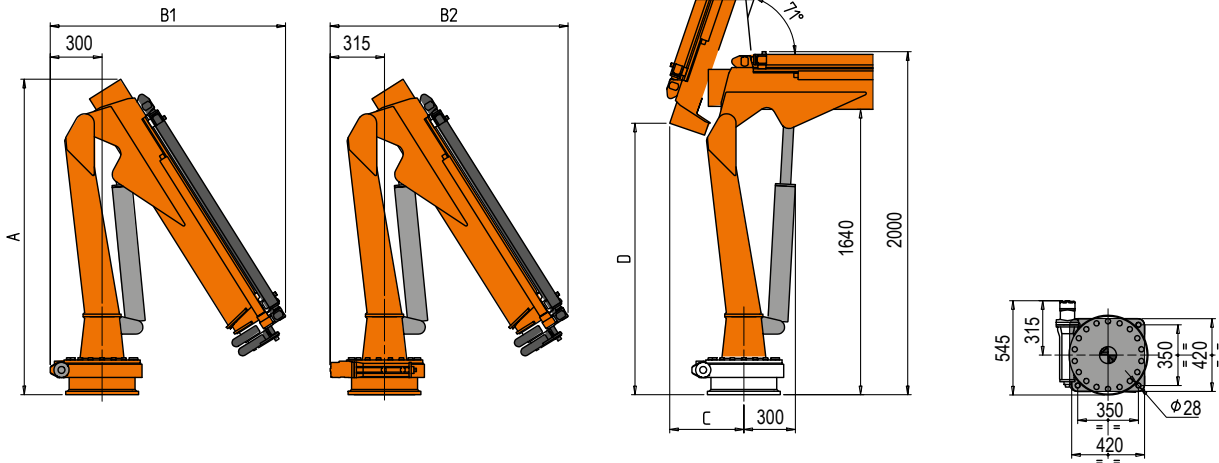
Hubarmstellung 0° /
Boom position 0°

Kg - Traglast/lifting capacity in "Kg"
m - Mass/measurement in "m"

** - Optional { Manuelle Verlängerung
Manual extension
* Nicht "EN" konform
Not "EN" compliant

Bei der Version "LM" wird die mechanische Verlängerung von der Überlastabschaltung nicht überwacht.
The manual extension at "LM" version will not be controlled by the overload shut off device.

ABMESSUNGEN / Dimensions



ABMESSUNGEN / DIMENSIONS mm

KRAN - CRANE	A	B1	B2	C	D	E max
T51 A27	1830	1380	1395	445	1565	3640
T51 A28	1830	1380	1395	445	1565	4700
T51 A27L	1790	1510	1525	445	1610	4390
T51 A28L	1790	1510	1525	445	1610	5750
T51 A29L	1790	1510	1525	445	1610	6830

AK T51	Gewicht Weight		Ausladung Reach	Betriebsdruck Operating pressure	Ölfördermenge Oil supply amount	Schwenkbereich Swivel range	Schwenkmoment Swivel moment	Hubmoment Lifting moment
	"H"	"L"						
Typ	kg		hydr. m	bar	l/min		kNm	kNm
A27	465	485	4,36	230	15-18	330°	8,0	48,0
A28	500	530	3,30	230	15-18	330°	8,0	48,0
A29	-	565	5,36	230	15-18	330°	8,0	48,0



→ Einfaches Grundgerät im Lasthakenbereich /
Simple basic unit for loadhook work

"H" - Hydraulischer Kran
- Hydraulic crane

"E" - Elektrohydraulischer Kran
- Electro-hydraulic crane

WERK GANDERKESEE GANDERKESEE FACTORY

Atlas GmbH
Atlasstraße 6
D-27777 Ganderkesee,
Germany

Tel.: +49 (0) 4222 954 0
Fax: +49 (0) 4222 954 220
E-mail: info@atlasgmbh.com
www.atlasgmbh.com



WERK VECHTA VECHTA FACTORY

Atlas GmbH
Theodor-Heuss-Str. 3
D-49377 Vechta
Germany

T: +49 (0) 4441 954 0
F: +49 (0) 4441 954 299
E-mail: info@atlasgmbh.com
www.atlasgmbh.com



WERK DELMENHORST DELMENHORST FACTORY

Atlas GmbH
Stedinger Straße 324
D-27751 Delmenhorst
Germany

T: +49 (0) 4221 49 10
F: +49 (0) 4221 49 14 43
E-mail: info@atlasgmbh.com
www.atlasgmbh.com

ATLAS CRANES UK LTD NATIONAL SALES & SERVICE FACILITY

Wharfedale Road,
Euroway Trading Est.
Bradford, England BD4 6SL
United Kingdom

T: +44 8444 99 66 88
F: +44 1274 65 37 85
E-mail: atlasuk@atlasgmbh.com
www.atlas-cranes.co.uk
www.atlasgmbh.com

T51-DE (1) Gültig ab: 05/2017. Produktbeschreibungen und Preise können jederzeit und ohne Verpflichtung zur Ankündigung geändert werden. Die in diesem Dokument enthaltenen Fotos und /oder Zeichnungen dienen rein anschaulichen Zwecken. Anweisungen zur ordnungsgemäßen Verwendung dieser Ausrüstung entnehmen Sie bitte dem zugehörigen Betriebshandbuch. Nichtbefolgung des Betriebshandbuchs bei der Verwendung unserer Produkte oder anderweitig fahrlässiges Verhalten kann zu schwerwiegenden Verletzungen oder Tod führen. Für dieses Produkt wird ausschließlich die entsprechende, schriftlich niedergelegte Standardgarantie gewährt. Atlas leistet keinerlei darüber hinaus gehende Garantie, weder ausdrücklich noch stillschweigend. Die Bezeichnungen der aufgeführten Produkte und Leistungen sind gegebenenfalls Marken, Servicemarken oder Handelsnamen der Atlas GmbH und/oder ihrer Tochtergesellschaften. Alle Rechte vorbehalten. "ATLAS" ist eine eingetragene Marke der Atlas GmbH. Copyright © 2010 Atlas GmbH.

T51-EN (1) Effective date: 05/2017. Product specifications and prices are subject to change without notice or obligation. The photographs and/or drawings in this document are for illustrative purposes only. Refer to the appropriate Operator's Manual for instructions on the proper use of this equipment. Failure to follow the appropriate Operator's Manual when using our equipment or to otherwise act irresponsibly may result in serious injury or death. The only warranty applicable to our equipment is the standard written warranty applicable to the particular product and sale and Atlas makes no other warranty, express or implied. The only warranty applicable to our equipment is the standard written warranty applicable to the particular product and sale and Atlas makes no other warranty, express or implied. Products and services listed may be trademarks, service marks or trade-names of Atlas GmbH and/or its subsidiaries. All rights are reserved. Atlas® is a registered trademark of Atlas GmbH. Copyright © 2010 Atlas GmbH.

Bestell-Nr./ Ref. no.: 6190064-05/2017

ATLAS SINCE 1919 **AK T51**



www.atlasgmbh.com

ATLAS GmbH

CRANES

Atlasstraße 6

D-27777 Ganderkesee, Germany

T: +49 (0) 4222 954 0

F: +49 (0) 4222 954 220

info@atlasgmbh.com