

SHARP 76/76BM

MOTORÉDUCTEUR ÉLECTROMÉCANIQUE POUR RIDEAUX MÉTALLIQUES
JUSQU'À 350 Kg, 230 Vac, ARBRE 76 mm



PLUS

Fin de course semi automatique, pratique et intuitif

Motoréducteur silencieux avec performances excellentes

Arbre 76 mm, version à un ou deux moteurs

Version avec frein électromagnétique

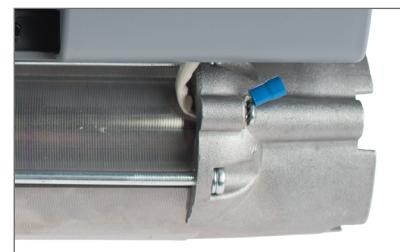
Réversible en cas de manque d'alimentation électrique

Résistant à l'usure, ne nécessitent pas d'entretien particulier

Possibilité de connexion avec la armoire 230 Vac CT1RD, pour caractéristique voir pag. 134



Structure robuste



Moteur puissant et performant

MODÈLES

CODE	DESCRIPTION	PCS PALLET
SW6240E	Motoréducteur pour arbre Ø 76 mm et couronne Ø 240 mm, 180 kg (1 pc)	45
SW6240EFE	Motoréducteur pour arbre Ø 76 mm et couronne Ø 240 mm, 180 kg. Avec électro-frein (1 pc)	45
SW12240E	Motoréducteur pour arbre Ø 76 mm et couronne Ø 240 mm, 350 kg (1 pc)	45
SW12240EFE	Motoréducteur pour arbre Ø 76 mm et couronne Ø 240 mm, 350 kg. Avec électro-frein (1 pc)	45

CARACTÉRISTIQUES TECHNIQUES		SW6240E	SW6240EFE	SW12240E	SW12240EFE
CARACTÉRISTIQUES MÉCANIQUES					
vitesse	rpm	8	8	8	8
couple	Nm	185	185	370	370
cycle de travail	%	30	30	30	30
CARACTÉRISTIQUES ÉLECTRIQUES					
logique de command		CT1RD	CT1RD	CT1RD	CT1RD
alimentation	Vac (Vdc)	230	230	230	230
absorption moteur	A	2,8	2,8	5,6	5,6
puissance absorbée	W	600	600	1200	1200
condensateur	µF	20	20	40	40
protection thermique	°C	170	170	170	170
CARACTÉRISTIQUES GÉNÉRIQUES					
degré de protection	IP	20	20	20	20
dimensions (L - P - H)	mm	350 - Ø 240	350 - Ø 240	399 - Ø 240	399 - Ø 240
poids	kg	12	13	16,5	17,5
température de fonctionnement	°C	-20 + 55	-20 + 55	-20 + 55	-20 + 55

ACCESSOIRES



BMET
Boîtier métallique
extérieur pour
déblocage moteur

PC 1



CT1RD
Armoire de
commande 230
Vac, avec
récepteur intégré.
En boîte

PC 1



FT22
Pair de
photocellules
(30x28x90 mm)

PCS 2



SEL-M
Sélecteur à clef,
frontale
métallique, coque
en plastique

PC 1



SW-EFE
Électro-frein
avec déblocage

PC 1



TS
Tableau de
signalisation

PC 1