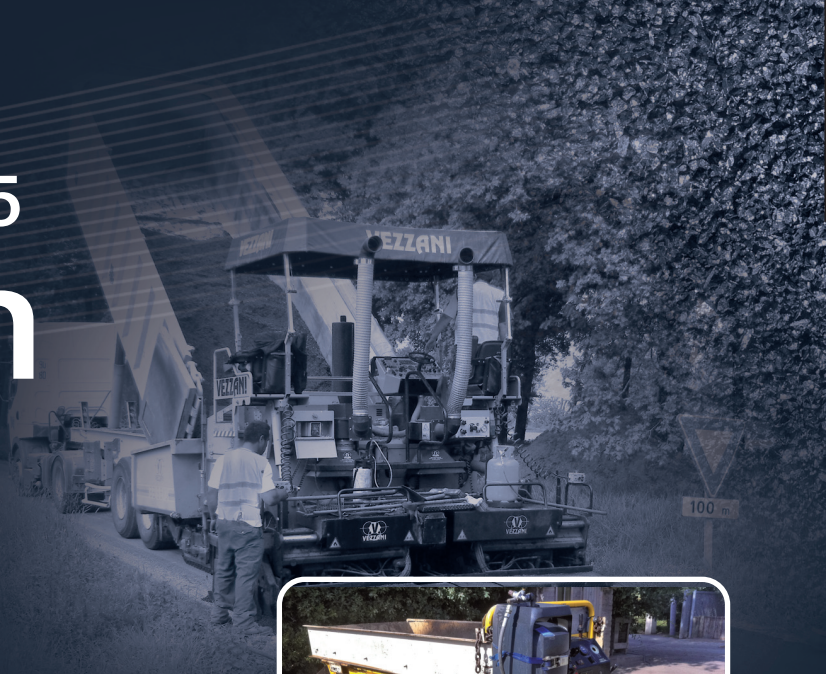


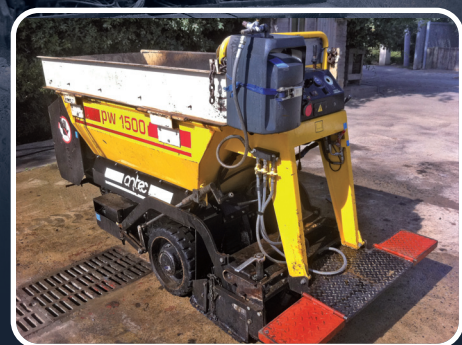
# Location matériel



## Mini Finisseur (Tranchée et trottoir)

Largeur de travail de 30 cm à 80 cm

> Avec chauffeur ..... **595 € / Jour**



## Finisseur BB 632

Largeur de travail de 1,80 m à 3,20 m sur voirie

Largeur de travail de 1,00 m à 3,20 m sur tranchée

> Avec chauffeur ..... **950 € / Jour**

> Chauffeur + régleur ..... **1 350 € / Jour**

## Finisseur BB 651

Largeur de travail de 2,50 m à 5,15 m

(possibilité 5,80 m avec extensions + 450 € ht. )

> Avec chauffeur ..... **990 € / Jour**

> Chauffeur + régleur ..... **1 350 € / Jour**

> Plus value pour mise en oeuvre de sable + 20%



## Raboteuse Bitelli

Largeur de travail 75 cm et profondeur de 17 cm avec tapis  
ou profondeur de 20 cm sur place

Facturation minimum 2 heures ..... **580 €**

> Avec chauffeur, la demi-journée ..... **780 €**

> Avec chauffeur ..... **1 350 € / Jour**

> transfert (à chaque intervention) ..... **200 €**

## Location matériel • Tarifs 2015

### P.A.T.A avec chauffeur

(sans matière première)

- > ..... 950 € / Jour
- > Longue durée (min. 5 Jours.) ..... 850 € / Jour



### 6x4 et semie avec chauffeur

- > 6x4 ..... 550 € / Jour
- > 6x4 avec gravillonneur ..... 585 € / Jour
- > Semie ..... 550 € / Jour
- > 6x4 ou semie à la demi-journée .... 350 € / Jour



### Autres matériels

- > Dumper Gravillonneur L 1,60 ml....280 € / Jour
- > Balayeuse tractée derrière camion 3T5
  - La journée avec chauffeur .....550 € / Jour
  - la demi-journée .....350 €
- > Bouille 1500 L ou 1000 L .....300 € / Jour
- > Bouille avec chauffeur et camion benne 3,5 T .....660 € / Jour



### Informations complémentaires

- > Transfert porte char .....90 € / h
- > Heure supplémentaire.....55 €/h

Le tarif de location vaut pour 8 h de travail par jour

- > La demi-journée vaut 0,75 jour

**EFP, acteur de la ville et du cadre de vie depuis plus de 25 ans...**

ZA du Gifard • 35410 DOMLOUP • Tél. : 02 99 37 74 51  
Fax : 02 99 37 52 27 • Email : efp35@wanadoo.fr

Embellit vos routes et vos allées