

ARMOIRE SECHANTE DC8



DC8 est une armoire de séchage avec un temps de séchage très court de seulement 42 minutes et une consommation d'énergie basse de 0.50 kW/kg.

Cette armoire est équipée du système H.T.S. (Humidity Tracking System) qui détecte avec précision le taux d'humidité résiduel. L'armoire s'arrête lorsque le linge est idéalement sec.

Les armoires de séchage sont idéales pour sécher les vêtements délicats. DC8 sèche sans friction, ce qui prolonge la durée de vie des textiles.

- ◇ L'armoire DC8 a une capacité de séchage de 8 kg soit 16 mètres d'étendage.
- ◇ Elle dispose de 4 programmes automatiques et d'un programme manuel.
- ◇ Les portes s'ouvrent à 190°.
- ◇ Les 18 barres mobiles ont une rotation de 180°.
- ◇ Double protection anti-surchauffe pour une sécurité optimale.
- ◇ Hauteur des pieds ajustables de l'intérieur de l'armoire.
- ◇ Partie supérieure de l'armoire amovible afin de faciliter l'installation et l'entretien.
- ◇ Eclairage intérieur.
- ◇ Choix des langues.

Option possible :

- ◇ Possibilité de remplacer les barres mobiles par une barre simple afin de suspendre des cintres.
- ◇ Lot de 3 supports chaussures.



NEW!

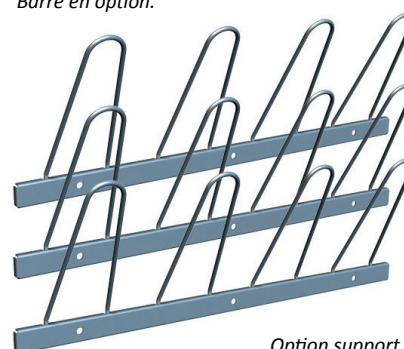
Armstrong
FRANCE

Capacité	8 kg
Capacité d'étendage	16 m.
Puissance de chauffe	6,0 kW
Puissance totale	6,3 kW
Temps de séchage	42mn
Consommation énergétique	0,6 kW/kg
Conduit d'évacuation	125 Ø
Débit d'évacuation	230 m3/h
Perte de pression	70 max Pa
Niveau sonore	62 dB(A)
Alimentation électrique	400V/3/50 Hz fusible 10 A.
Poids	145 kg
Dumensions LxPxH	1200x640x1870 mm

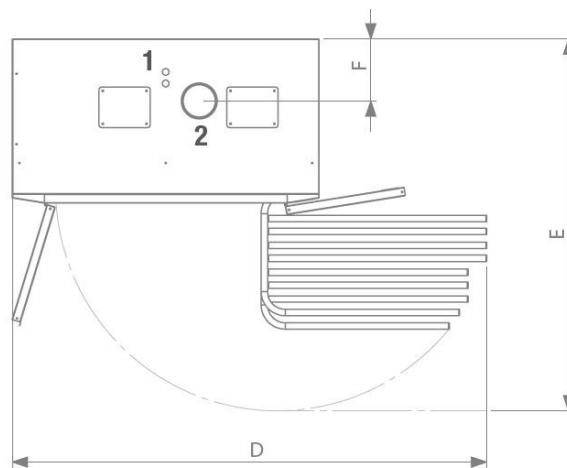
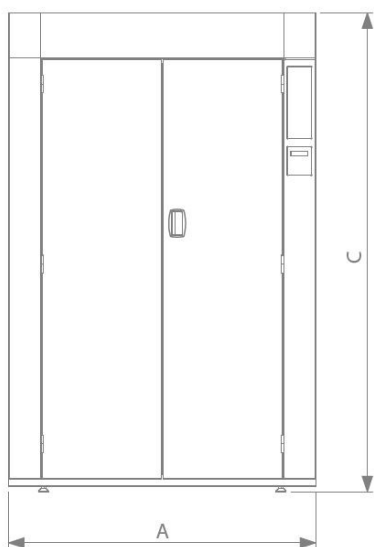


Photo d'une armoire avec une barre unique.

Barre en option.



Option support chaussures



1. Electrical connection
2. Outlet exhaust

Dimensions in mm (Inch)	A	B	C	D	E	F
	Width	Depth	Height	Width with hanging rail	Depth hanging rail	Exhaust position from back
DC8	1200 (47,2)	640 (25,2)	1870 (73,6)	1855 (73,0)	1453 (57,2)	242 (9,5)