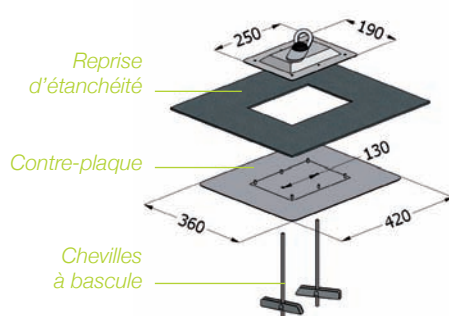
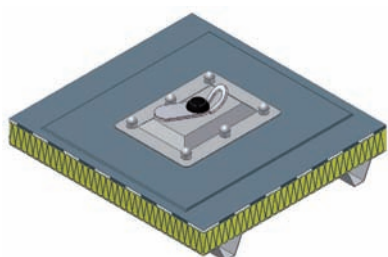


Plaquette libre  
en rotation à 360°



Les **ANCRAGES DISSIPATEURS** sont conçus pour être installés sur les toitures en bac étanché, bac sec, panneaux sandwich et zinc-volige sans découpe préalable du complexe d'étanchéité. Ils sont équipés d'une plaquette libre en rotation afin d'offrir à l'utilisateur une grande liberté de mouvement. Cette plaquette comporte un dissipateur d'énergie qui permet de limiter les efforts répercutés sur le corps humain et la structure d'accueil en cas de chute.

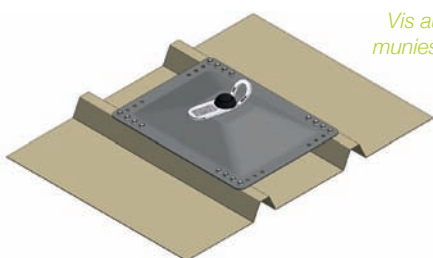
### Fixation sur bac étanché et membrane PVC



### Détails techniques

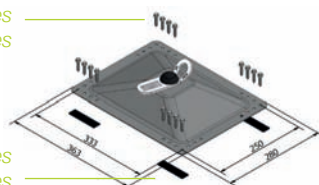
- Epaisseur mini du bac support d'étanchéité : 0.63mm
- Perçage de 2 trous Ø25mm à travers le complexe d'étanchéité
- Fixation de la contre-plaque par 2 chevilles à bascules
- Reprise d'étanchéité sur la contre-plaque
- Boulonnage du potelet sur la contre-plaque étanchée
- Etanchéité assurée par des rondelles étanches

### Fixation sur bac sec



Vis autoperceuses  
munies de rondelles  
étanches

Bandes  
adhésives  
EPDM



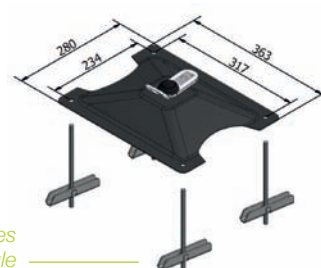
### Détails techniques

- Bac sec épaisseur mini : 0.50mm
- Panneau sandwich – Bac épaisseur mini : 0.50mm
- Espacement des ondes du bac 250mm et 333mm
- Fixation par 16 vis autoperceuses munies de rondelles étanches
- Etanchéité assurée par des rondelles étanches et des bandes adhésives EPDM

### Fixation sur zinc-volige



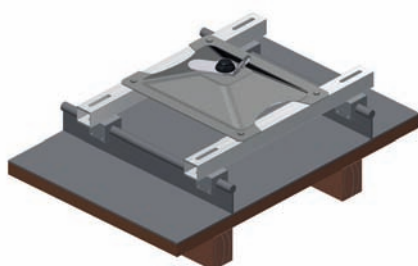
Chevilles  
à bascule



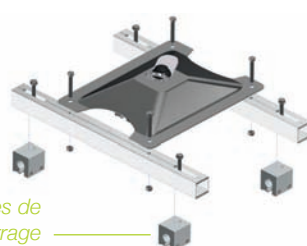
### Détails techniques

- Epaisseur mini de la volige : 12mm
- Perçage de 4 trous Ø25 mm
- Fixation par 4 chevilles à bascules
- Etanchéité assurée par 4 rondelles étanches et 4 joints EPDM

### Fixation sur couverture à joints debout



Mâchoires de  
serrage



### Détails techniques

- Fixation par serrage de 4 mâchoires sur les joints
- Couverture zinc, aluminium ou cuivre