



**KRAMER**  
*on the safe side*

Chargeuses sur pneus et chargeuses télescopiques

5025, 5035, 5055, 5065, 5065T



**Les génies compacts parmi  
les chargeuses sur pneus.**

Taille et puissance optimales.



Adaptées aux besoins.  
Créées pour les interventions.

**Sans égal.**

Une technique et un design futuristes.

5025  
5035  
5055  
5065  
5065T

**Télescopage et rétraction en souplesse**  
grâce à l'amortissement en fin de course au moment du télescopage.

**Godet à parois hautes**, fond du godet allongé, large angle de vidage et de cavage pour un transport sûr et rapide des matériaux avec un taux de remplissage élevé.

**Flexibles à l'utilisation** grâce au 3<sup>e</sup> circuit hydraulique, à la ligne de drain et au de retour sans pression à la prise électrique avant et aux composants pour la nacelle.

**L'attache rapide hydraulique** transforme la Kramer en l'espace de quelques secondes seulement en multitalent, et ce directement du siège conducteur. Travail efficace grâce au bras chargeur à guidage parallèle avec cinématique en P sur les chargeuses sur pneus et cinématique en Z sur la chargeuse télescopique.

**Entraînement en continu** – en option jusqu'à 30 km/h et avec deux modes de direction (essieu avant directionnel et quatre roues directrices).

**Portée et hauteur de levage optimisées** grâce au bras télescopique.

**Coûts de fonctionnement réduits** grâce au rapport puissance / poids optimal et aux dimensions compactes.

**Travail sans fatigue** grâce à la cabine confortable, à la fois spacieuse et ergonomique.

**Fiabilité élevée** grâce à des points d'entretien facilement accessibles et à des composants éprouvés.

**Excellente traction** grâce au blocage de différentiel enclenchable à 100 % et pour chaque application des pneumatiques adaptés.

**Sécurité et gain de temps** grâce à un châssis monobloc et aux 4 roues directrices pour plus de stabilité et de maniabilité.

**Accès large et sécurisé** grâce au châssis monobloc et aux quatre roues directrices.



# Au cœur de la machine. Le principe du succès.

Les chargeuses sur pneus de Kramer convainquent par leur stabilité renversement grâce au châssis monobloc éprouvé.

Les quatre roues directrices empêchent tout décalage du centre de gravité. La stabilité élevée est garantie même lors de rayons de braquage extrêmement serrés sur des terrains accidentés et avec une charge utile maximale. Les modèles 5055, 5065 et 5065T sont également convainquants sur route grâce à l'essieu avant directionnel.



1

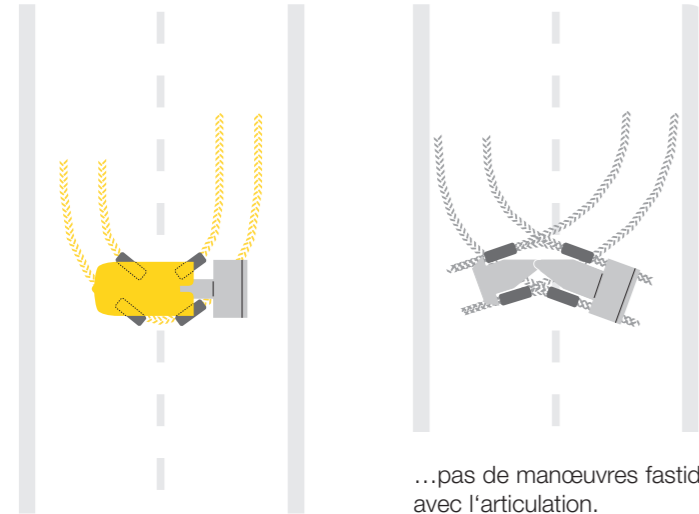


2



3

Les quatre roues directrices permettent d'effectuer des demi-tours de manière aisée...

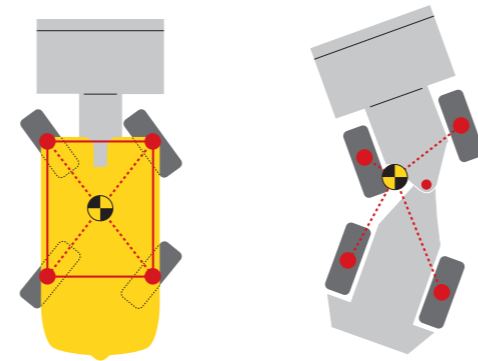


...pas de manœuvres fastidieuses avec l'articulation.

## Maniabilité excellente

Les quatre roues directrices et les angles de braquage de 40° sur chaque essieu vous offrent une maniabilité maximale. Cela rend certaines manœuvres de braquage superflues, les temps de déplacement et de cycle sont considérablement réduits.

Le châssis monobloc garantit une excellente stabilité...



...sans déplacement du centre de gravité.

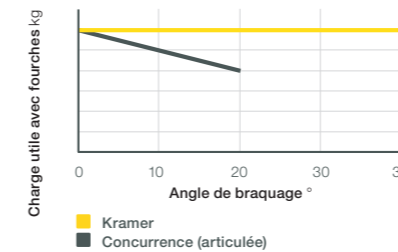
## Stabilité extrême

Nos chargeuses sur pneus sont montées sur un châssis monobloc qui empêche tout déplacement du centre de gravité, et ce même lors de braquages importants. Ainsi les engins convainquent par une excellente stabilité, même sur terrains accidentés

Le levier constant assure une charge utile constante



Charge utile constante



## Charge utile constante

Le châssis monobloc empêche toute modification de l'écart entre le contrepoids et le bras chargeur. Le résultat : le levier constant permet un travail en toute sécurité, peu importe la charge. La charge utile reste inchangée et ce indépendamment de l'angle de braquage.

1 Manipulation de matériaux en toute sécurité grâce à un maximum de maniabilité

2 Conduite sûre grâce à l'essieu avant directionnel, même à grande vitesse.

3 L'extrême maniabilité convainc surtout dans les espaces restreints.

**Extrêmement solide.  
Facile à changer.**

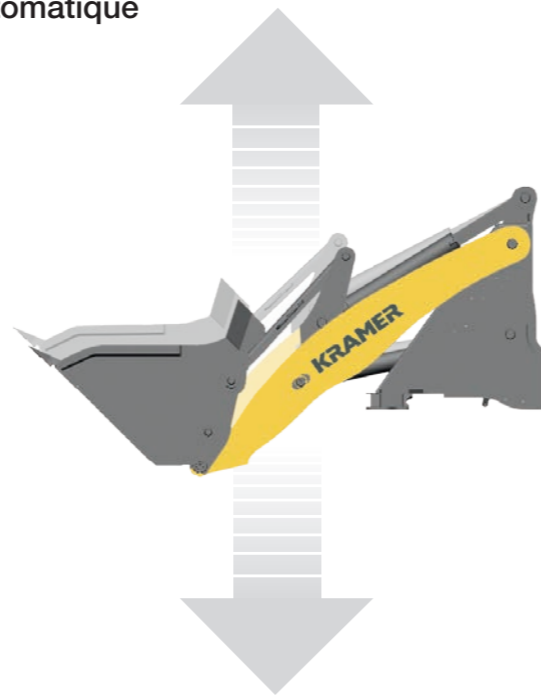
### Fiable lors du levage

La cinématique P vous permet de maîtriser n'importe quel produit à transporter - et ce grâce au guidage parallèle sur toute l'étendue de la hauteur de levage

### Convaincante en mode levage

Transport du matériau en toute sécurité, même avec un godet plein : cela est possible grâce à la combinaison intelligente de la forme du godet Kramer aux parois hautes et au fond allongé, à l'angle de cavage de 50 degrés et à l'angle de vidage de 45 degrés.

### Stabilisateur de charge entièrement automatique



**Préserve l'homme et la machine :** le stabilisateur de charge entièrement automatique amortit lors de travaux de transport les oscillations du bras chargeur, ou bien de la charge. Cela garantit une sécurité et un confort accrus lors de la conduite même à des vitesses d'avancement plus élevées.



Le déplacement en parallèle du bras chargeur permet à la machine de garder parfaitement son équilibre, qu'elle fonctionne en mode godet ou fourches.



Il suffit de s'approcher de l'équipement, de le fixer avec le système hydraulique depuis le siège et de le verrouiller ou de le déverrouiller en appuyant sur le levier tout en gardant le contact visuel.



### Un bras chargeur hautement performant :

- Stabilisateur de charge entièrement automatique pour plus de confort lors de la conduite et pour plus de sécurité
- Cinématique P pour un guidage parfaitement parallèle de la charge sur toute la hauteur de levage\*
- Système d'attache rapide éprouvé avec succès depuis longtemps pour un déploiement rapide des différents équipements
- Géométrie idéale du godet pour une manutention rapide des matériaux chargés

\* La 5065T dispose d'une cinématique en Z avec guidage parallèle

Travailler en tout confort.  
Commande ergonomique.



**Vue panoramique** La cabine panoramique avec une vue panoramique à 360 ° et une vue permanente sur l'équipement pour un maximum de sécurité dans la zone de travail autour de la machine.

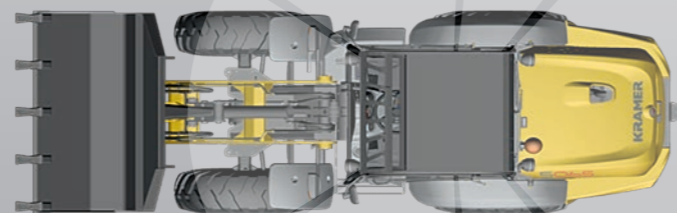
**Code couleur sur le Keypad :**  
quatre couleurs pour une sécurité accrue.

Sécurité

Conduite

Système hydraulique

Système électrique



#### Cabine spacieuse avec une visibilité 360° parfaite :

- Excellente visibilité sur l'équipement et la zone de travail
- Hauteur et largeur de l'intérieur spacieuses
- Accès plus large et poignées à emplacement intuitif
- Confort de manœuvre élevé grâce au levier multifonction avec accoudoir intégré
- Sécurité grâce au système à 2 pédales intuitif
- Chauffage et ventilation entièrement intégrés et puissants
- Vitre entrebâillante
- Climatisation pour un travail confortable dans toutes les conditions lors d'interventions

\* option non disponible pour le modèle 5035



1 Vitre entrebâillante dotée de différents angles d'ouverture pour une circulation d'air frais axée sur les besoins

2 Large ouverture de porte et marches bien dimensionnées pour un accès sûr et confortable

3 Les modèles 5025, 5035, 5055 et 5065T sont disponibles également en version canopy

4 Habitacle spacieux avec indicateurs de contrôle ergonomiques

La cabine s'est depuis longtemps transformée d'un simple poste de conduite en un véritable cockpit. Le confort n'est pas en reste face à cette ergonomie et fonctionnalité.

Les chargeuses sur pneus Kramer s'avèrent être de véritables champions des espaces restreints au niveau de la technique de cabine et garantissent, grâce à leurs équipements, un travail sans fatigue. Des indicateurs de contrôle à l'agencement ergonomique assurent un rapport en toute sécurité avec la machine, tant pour les professionnels que pour les conducteurs occasionnels.



Une transmission qui a fait ses preuves.  
Sur la route, en toute sécurité.



Utilisation universelle grâce à l'homologation tracteur

**Transmission efficace et coûts d'exploitation réduits :**

- Transmission orientée vers la puissance avec grandes forces de poussée.
- Changement de sens de marche facile grâce au joystick
- Niveau sonore bas et consommation réduite grâce à une motorisation adaptée aux besoins
- Traction sur n'importe quelle surface grâce aux différentes options de pneumatiques et au blocage de différentiel



Moteur avec pompe

Tous les modèles de la classe compacte Kramer sont équipés d'une motorisation efficace adaptée aux besoins, ainsi que d'une transmission sans palier grâce à la technique hydrostat ultra moderne.

**La chargeuse Kramer 5025 et 5035**

atteignent une dynamique incomparable grâce à la transmission à quatre moteurs hydrauliques dans les moyeux. Parallèlement, le centre de gravité est plus bas, ce qui augmente à nouveau la stabilité.



Moteurs de hydrauliques dans les moyeux 5025, 5035



Yanmar 4TNV88C

Les modèles 5055, 5065 et 5065T peuvent être équipés en option d'un moteur Common Rail. Ce moteur satisfait aux valeurs de la norme d'émissions EPA Tier4 final. La valeur d'émissions est satisfaite grâce au filtre à particules diesel (FAP) et au catalyseur d'oxydation diesel (DOC).



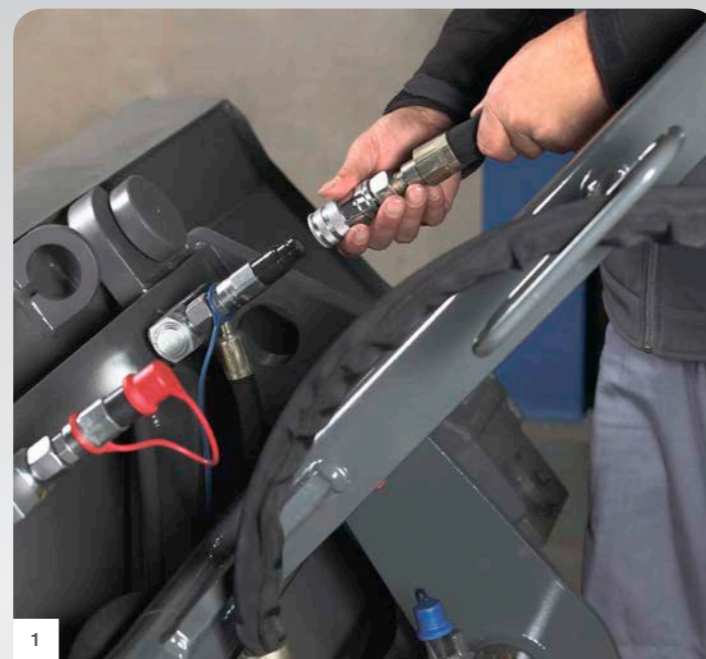
Système de transmission 5055/5065 / 5065T

**La Kramer 5055, 5065 et 5065T**

avec une transmission puissante à piston axial avec des forces de traction élevées et une transmission à fonctionnement variable et sans à-coups hydrostatique. Elle atteint ainsi jusqu'à 30 km/h (option). Grâce à l'homologation tracteur, elle peut également afficher ses forces sur route avec une charge ou une remorque.

Polyvalentes de nature.  
Prêtes à tout.

5025  
5035  
5055  
5065  
5065T



1

1 Branchement simple et sûr de l'équipement



2



3

2 Débroussailleuse avec circuit hydraulique haut débit **powerflow**

3 Balayeuse avec 3<sup>e</sup> circuit hydraulique efficace (de série)

**Polyvalence grâce au 3<sup>e</sup> circuit hydraulique et **powerflow** :**

- Attache rapide hydraulique de série
- Flexibilité augmentée grâce au 3<sup>e</sup> circuit hydraulique
- Jusqu'à 24 kW en plus pour un entraînement performant des équipements hydrauliques grâce au **powerflow**
- Radiateur hydraulique surdimensionné pour une utilisation intensive



powerflow circuit hydraulique haut débit



L'hydraulique de travail permet un travail précis nécessitant de faibles forces et un niveau sonore bas dans la cabine. En outre, le 3<sup>e</sup> circuit hydraulique additionnel à fonction permanente assure une utilisation efficace et confortable des équipements. Des vérins bien dimensionnés, un débit et une pression adaptés permettent des cycles de travail rapides.

L'option **powerflow** permet l'utilisation performante des équipements à entraînement hydraulique.

Concept de porte-outil

	5025	5035	5055	5065	5065T
<b>SYSTÈME HYDRAULIQUE À HAUTE PERFORMANCE</b>					
3 <sup>e</sup> circuit hydraulique l/min	20	20	56	56	56
Circuit hydraulique auxiliaire l/min	-	40	-	-	-
Circuit hydraulique haut débit <b>powerflow</b> l/min	-	60	90	90	90
<b>OPTIONS</b>					
Prise électrique avant	●	●	●	●	●
Retour sans pression	-	●	●	●	●
Accélérateur manuel	-	●	●	●	●
Conduite lente	-	●	●	●	●



## Entretien simplifié. Service rapide.

Nous savons que chaque minute compte pour vous lors de vos interventions. C'est pour cette raison que nous veillons dès le développement que l'entretien de votre chargeuse sur pneus et votre chargeuse télescopique Kramer soit rapide et facile.

Le capot moteur offre une ouverture tellement large, que l'ensemble des points d'entretien est aisément accessible.

### Service et entretien hautement performants :

- Entretien rapide grâce à une excellente accessibilité
- Diagnostic fiable par le logiciel de diagnostic KADIAS de Kramer
- 30 000 pièces détachées en stock pour garantir des réparations rapides - dans le monde entier

### Kramer Telematic :

L'option Telematic vous permet de marquer des points au niveau de l'entretien.

#### Fonctions :

##### Accès simple aux données en temps réel

L'unité GSM/GPS installée sur la machine collecte les données d'exploitation en temps réel, et les affiche directement en ligne sur le Trackunit Manager.

##### Surveillance conviviale

Le Trackunit Manager est convivial et intuitif. Il vous propose toute une série d'outils simples, qui vous permettent de suivre, surveiller et gérer vos machines et parcs de matériels de manière simple et efficace.

##### Adaptable et démontable

Vous pouvez concevoir votre Trackunit Manager de manière individuelle pour qu'il corresponde exactement à vos besoins en matière de données et d'informations. Vous pouvez le compléter avec d'autres fonctions, si vos besoins changent ou si votre activité se développe.

##### Télécharger les rapports

Vous pouvez programmer et télécharger une vaste sélection de rapports de gestion. Vous simplifiez ainsi les déroulements et accédez à des décisions stratégiques.

##### Une transparence maximale

Le Trackunit Manager vous offre une transparence intégrale de votre parc de matériels entier. Vous voyez le site actuel de chaque véhicule ainsi que le mouvement sur une carte numérique.

##### Fonction pour une alarme préventive.

Le module d'alarme intégré vous aide au niveau de la protection de votre investissement de qualité dans les parcs de matériels contre le vol et l'utilisation non autorisée.

##### Entretien optimisé

Le Trackunit Manager vous aide à optimiser les opérations d'entretien. Ceci entraîne moins de temps d'arrêt.



**Service rapide et simple :** Diminue considérablement le temps d'immobilisation de votre machine.

## Nées pour la fiabilité. Une utilisation durant plusieurs générations.



AGENCEMENT DES COMPOSANTS  
AXÉ SUR LE SERVICE

Filtre à air

Niveau d'huile hydraulique

Niveau d'huile moteur

## Vouées à l'efficacité.

La supériorité en matière de gestion économique.



1 Maniabilité extrême avec une charge utile maxi

2 Faible largeur de passage et poids d'utilisation réduit

3 Faible hauteur pour une utilisation polyvalente

4 Transport simple grâce aux dimensions compactes

Suffisamment légères pour un transport économique, suffisamment petites pour pouvoir passer partout.

Les chargeuses sur pneus Kramer de la classe compacte sont agiles, dynamiques au niveau du déploiement de puissance et de fabrication légère. Leur débattement arrière réduit assure une marge de mouvement encore plus grande.

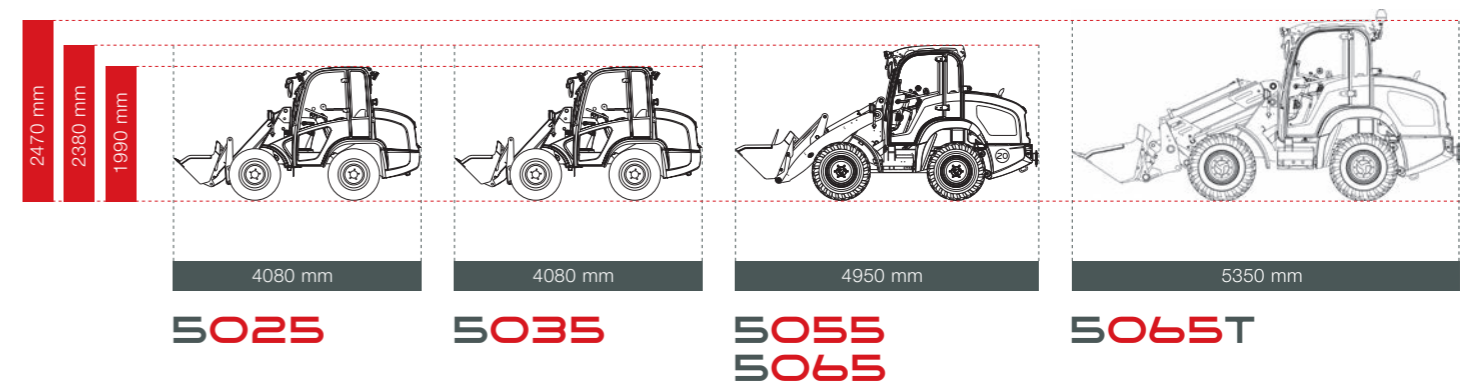
La puissance massique optimale, le faible poids de transport et la charge utile importante de cette gamme apportent la rentabilité optimale à l'utilisateur. Tout comme le calcul de rentabilité.

### Rapport poids et encombrement :

- Indice de masse corporelle (IMC) parfait
- Transport facile
- Une plus grande mobilité grâce à l'homologation tracteur et routière
- Économie de temps et en carburant, utilisation économique grâce à la grande maniabilité
- Excellent rapport poids - performance

IMC parfait : excellente puissance massique, dimensions compactes, faible hauteur

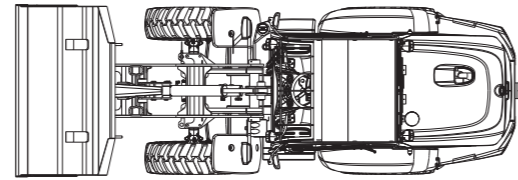
### Indice de masse corporelle



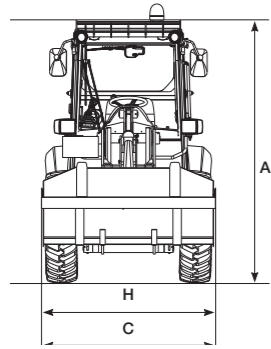
DONNÉES IMC	5025	5035	5055	5065
Charge utile S = 1,25 kg	650	750	1600	1650 / 1600*
Poids opérationnel kg	1555/1725*	1670/1790*	3450/3600*	3800 / 4350
Capacité du godet m³	0,25	0,35-0,55	0,55-1,10	0,65-1,10 / 0,65-1,10

\* CAB

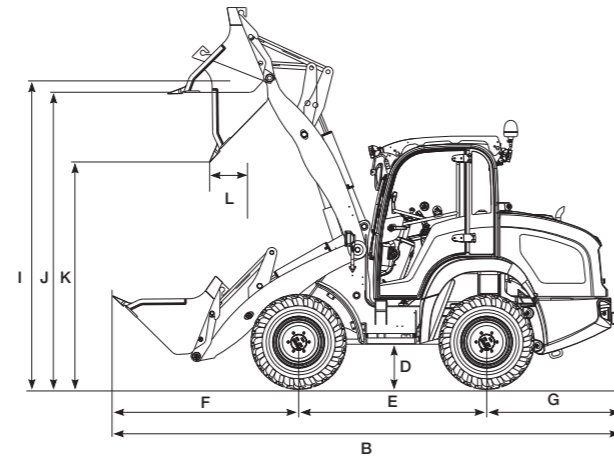
## Caractéristiques techniques.



Chargeuse sur pneus avec godet et pneumatiques standard (vue de haut)



Chargeuse sur pneus avec godet standard et pneumatiques standard (vue de face)



Chargeuse sur pneus avec godet standard et pneumatiques standard (vue de côté)

### DIMENSIONS

	5025	5035	5055	5065	5065T
<b>A</b> Hauteur mm	1980	1990	2380	2390	2470
<b>B</b> Longueur mm	4080	4080	4950	4950	5350
<b>C</b> Largeur* mm	1200	1200	1590	1595	1590
<b>D</b> Garde au sol mm	230	230	270	280	280
<b>E</b> Empattement mm	1525	1525	1850	1850	2000
<b>F</b> Milieu de l'essieu à l'avant jusqu'à l'écart mm	1360	1360	1780	1780	1992
<b>G</b> Milieu de l'essieu arrière jusqu'à l'extrémité de l'engin mm	1195	1195	1320	1320	1320
<b>H</b> Largeur u godet mm	1250	1250	1650	1650	1650
<b>I</b> Pivot du godet mm	2800	2800	3040	3050	4270
<b>J</b> Hauteur de franchissement mm	2690	2690	2890	2900	4010
<b>K</b> Hauteur de déversement mm	2260	2260	2320	2330	3500
<b>l</b> Portée de déversement mm	165	165	300	300	810
Hauteur de levage mm	2680	2680	2820	2830	4030
Rayon de braquage aux pneumatiques mm	1950	1950	2700	2700	2900
Rayon de braquage godet mm	2700	2700	3550	3550	-
Rayon de braquage fourches à palettes mm	2950	2950	3820	3820	-

\* avec pneus standard

Spécifications susceptibles d'être modifiées sans préavis. Indications non contractuelles. Le contrat commercial constitue la seule référence.

## Le complément à l'essentiel. L'amour du détail.

Les chargeuses sur pneus Kramer parlent en fait déjà pour elles, mais bien plus encore lorsque l'on travaille dans l'amour du détail. Des détails que l'on ne voit peut-être pas du premier coup d'œil.

Mais que l'on estime à leur juste valeur au second coup d'œil. Bienvenue dans l'univers du détail de Kramer.



Marchepieds décalés pour une montée et une descente sûres

Essuie-glaces grande surface sur le pare-brise avec butée gauche pour une meilleure visibilité

Positionnement pratique des indicateurs d'entretien directement sur le marchepied

## CARACTÉRISTIQUES TECHNIQUES

Capacité du godet m <sup>3</sup>	0,25	0,35–0,55	0,55–1,10	0,65–1,10	0,65-1,10
Poids kg	1555	1670/1720*	3450/3600*	3800	4350
Attache rapide	Hydraulique	Hydraulique	Hydraulique	Hydraulique	Hydraulique

## MOTEUR

Marque	Yanmar	Yanmar	Yanmar	Yanmar	Yanmar
Modèle / Type de fabrication	3TNV88	3TNV88/3TNV84T	4TNV88	4TNV88	4TNV88
Puissance kW/ch (option)	23/31	23/31 (27/37)	35/48	35/48	35/48
Couple moteur maxi Nm pour t/min	107 à 1560	107 à 1560 124 à 1560 (option)	136,3 à 1680	136,3 à 1680	142 à 1100
Cylindrée cm <sup>3</sup>	1640	1640 / 1496 (option)	2190	2190	2190
Niveau d'émission	IIIA				
Émission	Testées et certifiées conformes aux normes d'émissions 97/68EG * 2004/26 EG				

## TRANSMISSION

Transmission	Boîte hydrostatique à pistons axiaux, débit variable en continu.				
Vitesse km/h	0–20	0–20	0–20, 0–30	0–20, 0–30	0–20, 0–27
Essieux	Essieux en fonte et moteurs d'entraînement dans les moyeux		Essieu directeur à réduction planétaire		
Oscillation total de l'essieu arrière °	± 7		± 8	± 8	± 16
Blocage de différentiel	-	Différentiel à compensation hydraulique	100 % (option)	100 %	100 % essieu AV
Frein de service	Hydrostatique				
Frein de stationnement	Frein multidisques électro-hydraulique		Frein à disque, activation mécanique		
Pneus standard	28x9,00-15	28x9,00-15	10.5-18	12.0-18	12.15-18

## HYDRAULIQUE DE TRAVAIL ET DE DIRECTION

Fonctionnement	Quatre roues directrices hydrostatiques		Quatre roues directrices hydrostatiques avec fonction de secours roues avant directrices (option)		
Pompe de direction	Pompe hydraulique avec clapet de priorité				
Vérins de direction	Double effet, à synchronisation automatique en fin de course				
Angle de braquage maximal °	2 x 38°	2 x 38°	2 x 38°	2 x 38°	2 x 38°
Pompe de travail	Pompe à engrenages				
Débit l/min	20	20, 40 (option), 60 (option)	56, 90 (option)	56, 90 (option)	50
Pression bar	240	240	235	235	240

## CINÉMATIQUE

Type de fabrication	Cinématique en Z à guidage parallèle optimisé		Cinématique parallèle	Cinématique en Z	
Force de levage / force de cavage kN	12,6/14,7	12,9/13,1	32,5/28	32,5/28	21,5/41,5
Vérin de levage/abaissement sec	6,0/4,3	6,0/4,3	4,8/3,2	4,8/3,2	6,7/5
Fermeture / ouverture sec	2,4/1,5	2,4/1,5	2,1/2,0	2,1/2,0	3,5/3
Angle de cavage / de vidage °	40/45	40/45	45/42	45/42	30/40
Charge de basculement (godet standard) kg	1080	1250	1980	2340	2500
Charge utile S = 1,25 (fourches) kg	650	750	1600	1750	1650/ 1600*
Charge utile S = 1,67 (fourches) kg	485	560	1200	1310	1230/ 1197*
Profondeur de décapage mm	40	40	65	55	43

## CAPACITÉS

Réservoir de carburant / réservoir hydraulique l	30/40	30/40	60/58	60/58	60/58
--	-------	-------	-------	-------	-------

## ÉMISSIONS SONORES

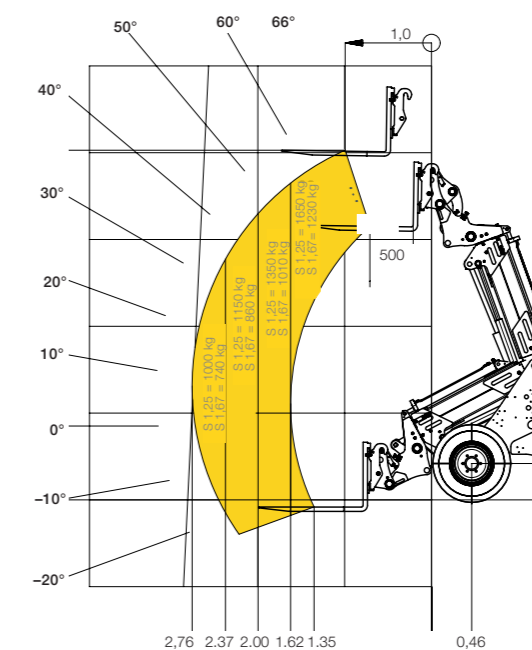
Conformes à la norme 2000/14/EG

## SYSTÈME ÉLECTRIQUE

Tension de service V	12	12	12	12	12
Batterie / Alternateur Ah / A	72/55	72/55	74/55	74/55	74/80
Démarrreur kW	2,3	2,3	2,3	2,3	2,3

\*Canopy

## Abaque de charge.



SOBET Abaque de charge\*

\*Machine avec cabine

Ce prospectus sert uniquement d'information produit générale. Si vous êtes intéressé(e) par nos produits, nous vous ferons volontiers parvenir une offre individuelle. Les descriptifs, illustrations et caractéristiques techniques sont sans aucun engagement et ne représentent pas toujours l'équipement de série. Sous réserve de modifications. Malgré le grand soin apporté à la réalisation de cette brochure, nous ne pouvons garantir l'absence de différences dans les illustrations, d'écarts de dimension, d'erreurs de calcul, de fautes d'impression ou d'indications incomplètes. Nous n'accordons par conséquent aucune garantie quant à l'exactitude ou l'exhaustivité des données contenues dans cette brochure.



**KRAMER**  
*on the safe side*

**Kramer-Werke GmbH**  
Wacker Neuson Strasse 1  
88630 Pfullendorf  
Allemagne  
Tél. 00 800 90 20 90 20\*  
Fax : +49(0)7552 9288-234  
info@kramer.de  
www.kramer.de

\* gratuit

