



V-SCOPE

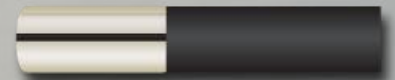


Gamme polyvalente de videoscopes flexibles et Flex&Stay conçus pour l'inspection industrielle vidéo haute résolution. Ecran LCD 3.5" intégré et sauvegarde d'images et de vidéos en live. Permet de travailler en toute autonomie pendant 4 heures. Accepte en option des têtes 70°-90° ou 120° retro . Eclairage réglable.



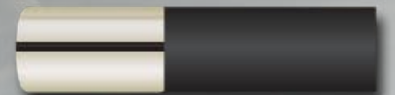
V040

Ø 4.0mm



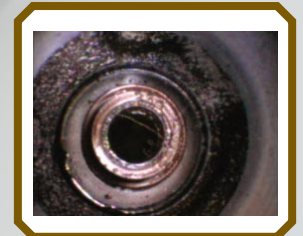
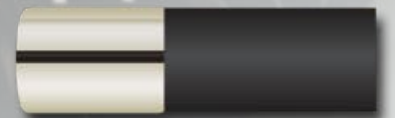
V055

Ø 5.5mm



V058

Ø 5.8mm



Aéronautique - Maintenance
Police - Garage - Industrie -
Nucléair - Mécanique - V-SCOPE



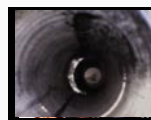
Réglage en continu de l'intensité lumineuse

Le système, simple d'utilisation a été conçu pour les professionnels. Réalisez vos contrôles simplement et efficacement. Le design anti choc, ergonomique, offre une grande maniabilité et un très grand confort d'utilisation.



Photo & Vidéo Instantanées

Sauvegardez Images fixes et Vidéos simplement en 1 Clic grâce aux 2 boutons d'enregistrement.



Ecran TFT 3.5" extra large et lumineux

L'écran 3.5" extra large et lumineux est résistant aux huiles et traité anti éraflures.



USB jack

SD card jack

La sortie Vidéo Out (TV Out) permet de transférer des vidéos et images sur un téléviseur pour améliorer la communication.



Video output AC jack



Toutes les fonctions du système sont disponibles en façade



Ø 4.0 - 5.5 - 5.8 mm



Ecran LCD 3.5"

Résolution 640x480 pixels

Eclairage LED ajustable

Batterie interne rechargeable

Enregistrement Images et vidéos





Données Techniques



Sondes vidéo & Eclairage

Capteur d'image	CMOS
Résolution (Dynamique / Statique)	320(H)*240(V) / 640(H)*480(V)
Diamètre (type)	4.0 mm (flexible) 5.5 mm (flexible) 5.8 mm (Flex&Stay)
Longueurs utiles	1 - 30 m suivant versions
Direction de vision	0°
Rayon de courbure	50mm
Vidéo	30 fps
ratio S/N	42db
Exposition	automatique
Balance des blancs	fixe
Champ de vision	67°
Profondeur de champ	15 - 100 mm
Eclairage	4 LEDs Blanches

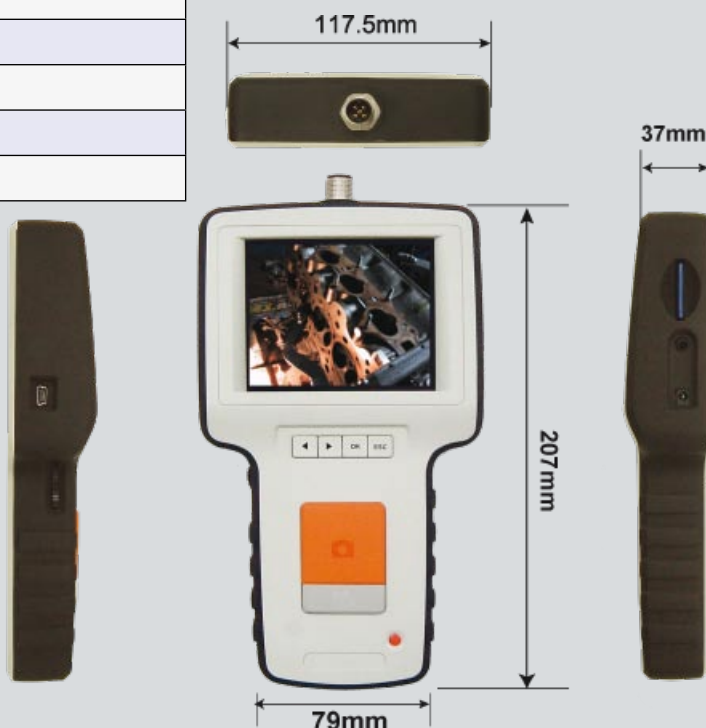
Système

Alimentation	DC 5V
Ecran	3.5" TFT LCD couleur 320*240 pixels
Interface	Mini USB 1.1 / AV out / AV in
Batterie	Li-Polymere (3.7V) rechargeable (autonomie 2.5 heures)
Sortie vidéo OUT	PAL / NTSC
Sauvegarde	Carte SD (max 2GB)
Format de compression	MPEG4
Format images fixes	JPEG (640x480 pixels)
Format vidéos	ASF (320x240 pixels)
Langues	Anglais - Francais

Toutes nos sondes vidéo sont interchangeables sur tous les modèles de la gamme **V-SCOPE**.

Principales fonctions

Sauvegarde instantanée d'images
Sauvegarde instantanée de vidéos
Visionnage rapide des fichiers
Sortie Vidéo OUT
Eclairage ajustable
Batterie rechargeable





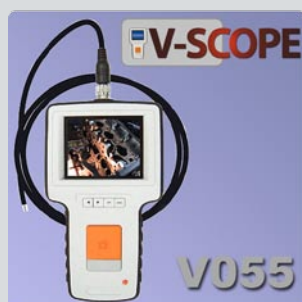
Programme de livraison et accessoires.



Code Art	Description
Vidéoscope V040	
665 000 660	Videoscope Ø 4,0 x 1.000mm - 0°
665 000 661	Videoscope Ø 4,0 x 2.000mm - 0°
665 000 662	Videoscope Ø 4,0 x 3.000mm - 0°
665 000 663	Videoscope Ø 4,0 x 10.000 mm - 0°
665 000 664	Videoscope Ø 4,0 x 20.000 mm - 0°
665 000 665	Videoscope Ø 4,0 x 30.000 mm - 0°

Têtes de visions pour V040

665 000 666	Tête de vision 70° pour V040
665 000 667	Tête de vision 90° pour V040
665 000 668	Tête de vision 120° pour V040



Code Art	Description
Vidéoscope V055	
665 000 800	Videoscope Ø 5,5 x 1.000mm - 0°
665 000 810	Videoscope Ø 5,5 x 2.000mm - 0°
665 000 820	Videoscope Ø 5,5 x 3.000mm - 0°
665 000 826	Videoscope Ø 5,5 x 10.000 mm - 0°
665 000 870	Videoscope Ø 5,5 x 20.000 mm - 0°
665 000 825	Videoscope Ø 5,5 x 30.000 mm - 0°

Têtes de visions pour V055 - V058

665 000 850	Tête de vision 70° pour V055-V058
665 000 830	Tête de vision 90° pour V055-V058
665 000 860	Tête de vision 120° pour V055-V058
665 000 840	Tête aimant pour V055-V058



Code Art	Description
Vidéoscope V058	
665 000 884	Videoscope Ø 5,8 x 1.000mm - 0°
665 000 885	Videoscope Ø 5,8 x 2.000mm - 0°
665 000 886	Videoscope Ø 5,8 x 3.000mm - 0°

Têtes de visions pour V055 - V058

665 000 850	Tête de vision 70° pour V055-V058
665 000 830	Tête de vision 90° pour V055-V058
665 000 860	Tête de vision 120° pour V055-V058
665 000 840	Tête aimant pour V055-V058

Accessoires.

V-SCOPE

Code Art	Description
Têtes de vision	
665 000 850	Tête 70° pour V055-V058
665 000 830	Tête 90° pour V055-V058
665 000 860	Tête 120° pour V055-V058
665 000 840	Tête Aimant pour V055-V058
665 000 666	Tête de vision 70° pour V040
665 000 667	Tête de vision 90° pour V040
665 000 668	Tête de vision 120° pour V040
Sondes Vidéo de rechange	
665 000 827	Sonde vidéo Ø 5,5 mm x 1 m
665 000 828	Sonde vidéo Ø 5,5 mm x 2 m
665 000 829	Sonde vidéo Ø 5,5 mm x 3 m
665 000 865	Sonde vidéo Ø 5,5 mm x 10 m
665 000 875	Sonde vidéo Ø 5,5 mm x 20 m
665 000 876	Sonde vidéo Ø 5,5 mm x 30 m
665 000 669	Sonde vidéo Ø 4,0 mm x 1 m
665 000 670	Sonde vidéo Ø 4,0 mm x 2 m
665 000 671	Sonde vidéo Ø 4,0 mm x 3 m
665 000 672	Sonde vidéo Ø 4,0 mm x 10 m
665 000 673	Sonde vidéo Ø 4,0 mm x 20 m
665 000 674	Sonde vidéo Ø 4,0 mm x 30 m
Sondes Vidéo vision 90° fixe	
665 000 877	Sonde vidéo 1 m vision 90° Fixe pour V-SCOPE
665 000 878	Sonde vidéo 2 m vision 90° Fixe pour V-SCOPE
665 000 879	Sonde vidéo 3 m vision 90° Fixe pour V-SCOPE
Sondes Vidéo Flex&Stay	
665 000 880	Sonde Flex&Stay 1 m Ø 5,8 mm pour V-SCOPE
665 000 881	Sonde Flex&Stay 2 m Ø 5,8 mm pour V-SCOPE
665 000 882	Sonde Flex&Stay 3 m Ø 5,8 mm pour V-SCOPE
Enrouleur pour sondes grandes longueurs	
665 000 883	Enrouleur Inox pour sondes 10 m - 20 m - 30 m

V-SCOPE - Accessoires



**Toutes nos sondes vidéo
sont interchangeables
sur tous les modèles de la
gamme V-SCOPE.**

Nos kits incluent:

- 1 Video endoscope
- 1 Câble vidéo
- 1 Câble USB
- 1 carte SD 1 GB
- 1 Valise aluminium

