

FICHE TECHNIQUE

ARTICLE

Désignation : **Affûteuse à bandes B SHARP**

Code Bobet : **19939**

Unité de vente : **Unité**

Photos non contractuelles



CARACTERISTIQUES



L'affûteuse à bandes B SHARP est une machine qui permet d'aiguiser de manière précise les lames de couteaux à usage manuel sans aucun réglage. Son moteur puissant ainsi que les bandes abrasives assurent un affûtage précis et régulier. Le démontage des bandes se fait rapidement et facilement sans outil. L'affûteuse demande très peu d'entretien du fait de sa conception épurée.

LES PLUS DU PRODUIT :

- Châssis robuste en acier inoxydable 304/304L
- Utilisation simple et rapide (principe breveté)
- Affûtage de la lame en forme convexe pour une meilleure tenue dans le temps
- Bandes inclinées pour une insertion naturelle du couteau (positionnement naturel du poignet)
- Pas de réglage de l'angle d'affûtage des bandes
- Changement des bandes sans outil, simple et rapide
- Aspiration possible grâce à un aspirateur à connecter sur le tube inox prévu à cet effet (Aspirateur KARCHER 30L NT30/1 Tact vendu séparément - Code BOBET 24000)

CARACTERISTIQUES :

- Dimensions hors tout : Longueur 410 x largeur 300 x hauteur 350 mm
- Poids : 24 kg
- Niveau acoustique : 80 dB sans aspiration et 96 dB avec aspiration

CARACTERISTIQUES ELECTRIQUES :

- Puissance moteur : 0.55 kW
- Tension : 230 V monophasé
- Fréquence : 50 Hz
- Indice de protection : IP 20

- Vitesse de rotation : 280 tr/mn à 50 Hz

PIECES DETACHEES : (voir dernière page)

Bandes affûteuse : code 19950 (vendues par lot de 3)

NORMES :

L'affûteuse à bandes B SHARP est conforme aux règles d'hygiène et de sécurité qui lui sont applicable, à :

- la directive 2006/42/CE et aux réglementations nationales la transposant.

- La Compatibilité Electromagnétique 2014/30/CE.

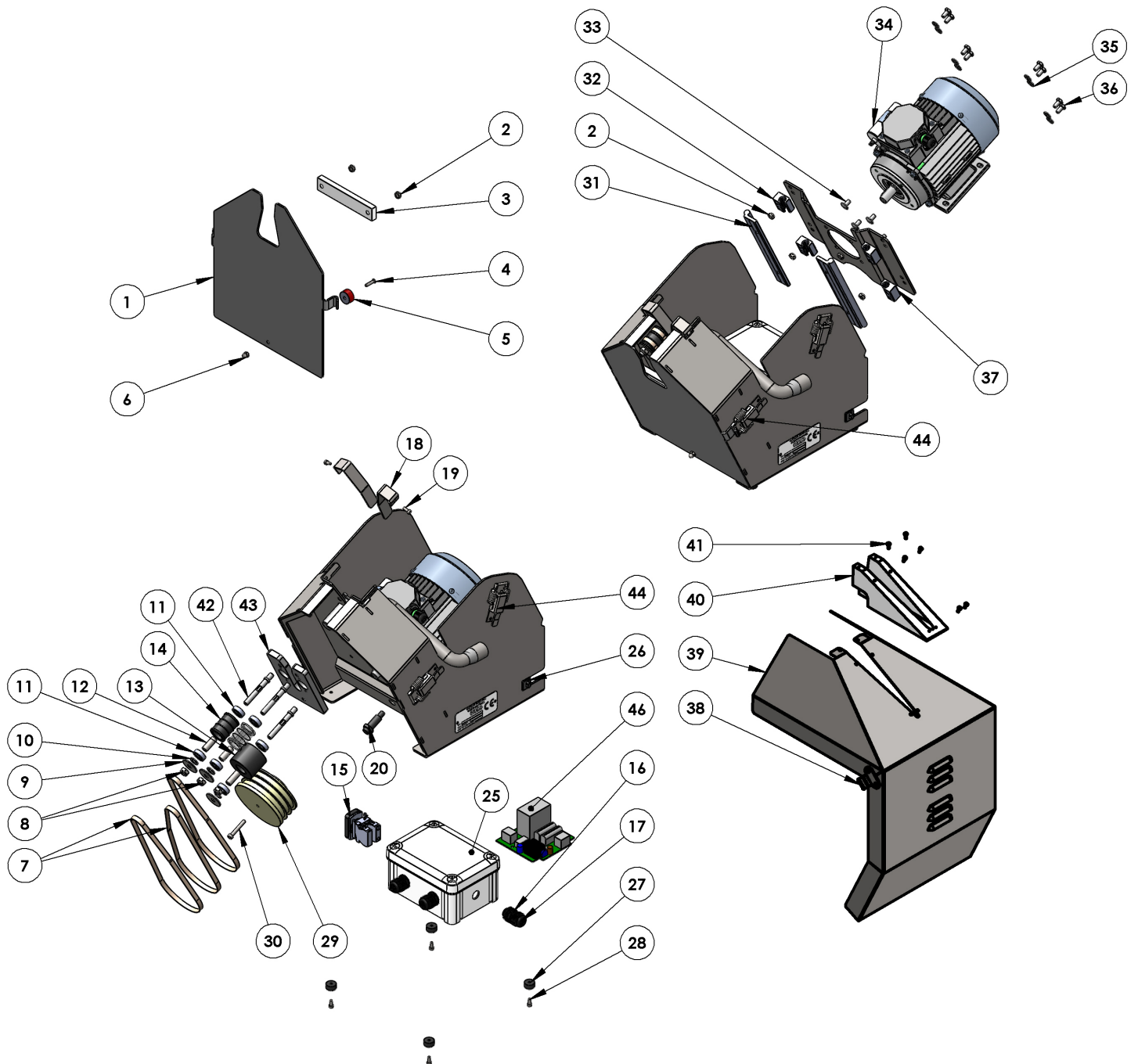
N.B.: Des vidéos d'utilisation et d'entretien sont disponibles auprès de nos commerciaux ou sur notre site internet www.bobet-materiel.com

ALIMENTARITE :

Afin de garantir leur longévité, nos produits sont fabriqués en inox austénitique (contact alimentaire), norme 1.4301 (304) et norme 1.4307 (304L).

L'assemblage des éléments est réalisé dans nos ateliers, sous atmosphère protégée, selon le procédé de soudage "T.I.G".





REPERE	DESIGNATION	QUANTITE	CODE	REPERE	DESIGNATION	QUANTITE	CODE
1	Façade	1	*	26	Serre câble	1	19969
2	Ecrou frein M6	10	2374	27	Pied plastique	4	19959
3	Protection de lame	1	70027	28	Vis CHC M4 x 10	4	2593
4	Vis TFHC M5 x 20	1	2662	29	Poulie	1	####
5	Aimant cylindrique	1	19962	30	Vis CHC M 5 x 30	1	2606
6	Ecrou borgne M5	1	2302	31	Rail de guidage	2	19946
7	Bande abrasive	3	19950	32	Patin O1-10 LL	2	19948
8	Ecrou frein M8	3	2375	33	Vis TRL M6 x 12	4	5785
9	Rondelle extra large D.8	3	2961	34	Moteur	1	70007
10	Rondelle plate D.8	3	2324	35	Rondelle éventail D.6	8	2348
11	Roulement 5608	6	19960	36	Vis TH M6 x 12	8	3706
12	Entretoise	3	19970	37	Patin O1-10	2	19947
13	Galet excentré	1	19943	38	Crochet à grenouillère	2	19480
14	Galet	2	19942	39	Carter	1	*
15	Bouton double touche	1	19953	40	Guide arrière	1	19945
16	Presse étoupe noir	3	19958	41	Vis à tôle 2.9 x 9.5	6	17071
17	Contre écrou de presse étoupe	3	19952	42	Axe de galet	3	19125
18	Guide lame	2	13901	43	Semelle de fixation	1	19127
19	Vis CHC M4 x 10	2	2593	44	Grenouillère à ressort	4	19098
20	Détecteur de proximité magnétique	1	19961	45	Rivet D. 4 x 10	6	18615
25	Boitier	1	19967	46	Carte de commande	1	70214