

900XP

2 feux gaz Top

La gamme **900XP** a été conçue pour offrir les meilleurs niveaux de performance, de fiabilité, de rentabilité énergétique, de sécurité et d'ergonomie. Ces exigences sont retranscrites au travers de toute la gamme de par sa composition modulaire, sa fabrication et ses configurations multiples : superposés (sur un élément de base ou une table), posés de façon isolée, installés sur un socle massif ou en inox, montés en forme de pont ou adossés. Grâce à sa technologie avancée et sa performance optimale, **900XP** est la solution idéale tant pour les restaurants que pour les structures intentionnelles ayant de grands besoins en terme d'énergie et de productivité. Les modèles présentés sur cette page sont des fourneaux tops avec deux brûleurs à gaz.



391001

FACILE A INSTALLER

- Peuvent être installés en système pont, sur un soubassement ou sur un four.
- Les connexions de service peuvent être faites par l'arrière, sur le côté ou par le dessous
- Pas de connexion électrique.

FACILE A NETTOYER

- Construits en acier inox avec dessus moulé en une seule pièce et brûleurs étanches.
- Panneau de commandes en acier inox avec protection contre les éclaboussures.
- Chaque brûleur a un support casserole individuel qui peut facilement être enlevé pour le nettoyage.
- En option, larges jonctions pour éliminer les pièges à salissures.

FACILE À UTILISER

- Les fourneaux ont une profondeur

de **930 mm** pour offrir une grande surface de travail.

- Dessus en acier inox d'une épaisseur de **20/10ème**.
- Choix parmi 2 dimensions de brûleurs diam. 60 ou 100 mm. Puissances de **5,5 à 10 kW**, pour un chauffage efficace des petites et grandes casseroles.
- Les grilles de support en fonte fournissent une surface continue sur le dessus ce qui simplifie le déplacement des casseroles lourdes.
- Boutons de réglage avec positions haute et basse pour un contrôle précis de la flamme.
- Thermocouple et veilleuse sur chaque brûleur.
- Flamme auto-stabilisée. **FACILE A ENTRETENIR**
- Accès frontal aux parties composantes principales.
- Protection **IPX5**.

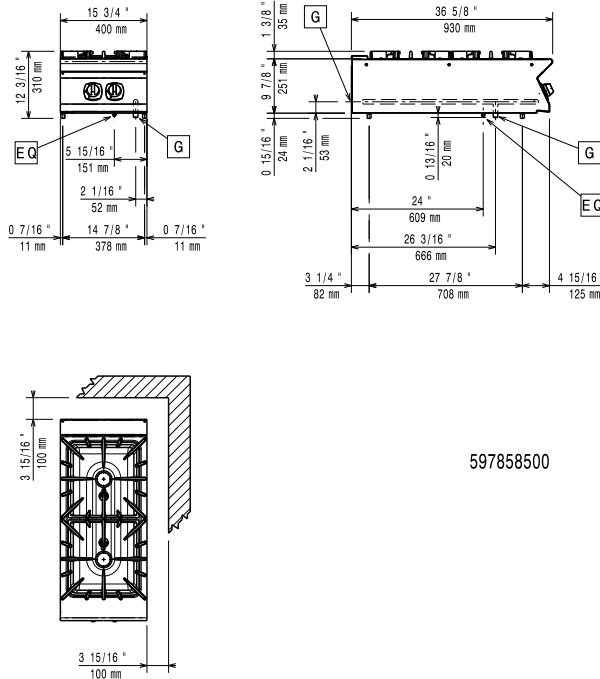
RESPECT DE L'ENVIRONNEMENT

- Appareils recyclables à 98 %.
- Emballage sans CFC.



Electrolux

391000, 391192, 391001



597858500

	E9GCGD2C00 391000	E9GCGD2C0M 391001	E9GCTD2C0M 391192
LEGENDE			
G - Connexion gaz	1/2"	1/2"	1/2"
CARACTERISTIQUES			
Alimentation	Gaz	Gaz	Gaz
Dimensions externes - mm			
largeur	400	400	400
profondeur	930	930	930
hauteur	250	250	250
Bouton de contrôle	Robinet de gaz	Robinet de gaz	Robinet de gaz; Allumage de la veilleuse
Dimensions brûleurs arrières - mm	Ø 60	Ø 100	Ø 100
Puissance brûleurs arrières - kW	6	10	7.5
Dimensions brûleurs avants - mm	Ø 60	Ø 100	Ø 100
Puissance brûleurs avants - kW	6	10	7.5
Puissance gaz - kW	12	20	20
Poids net - kg.	43	43	43
Town gas			●
ACCESSOIRES			
NOT TRANSLATED	206384	206384	206384
NOT TRANSLATED	206310	206310	206310
NOT TRANSLATED	206363	206363	206363
2 PAN.REVÊTE. LATÉR. TOP H=250MM L=900MM	216278	216278	216278
BAGUE RACCORD. POUR LE CONDUIT À FUMÉE	206127	206127	206127
CHEMINÉE DIAMETRE 120 MM	206126	206126	206126
DÉPOSE ASSIETTES DE 400 MM	216185	216185	216185
DÉPOSE ASSIETTES DE 800 MM	216186	216186	216186
DOUCHETTE DE LAVAGE	206289	206289	206289
EXTENSION COLONNE D'EAU, L=900	206290	206290	206290
GRILLE INOX POUR 2 FEUX VIFS LIGNE 900	206298	206298	206298
KIT DE JONCTION	206086	206086	206086
MAIN COURANTE FRONTALE 1200 MM	216049	216049	216049
MAIN COURANTE FRONTALE 1600 MM	216050	216050	216050
MAIN COURANTE FRONTALE 400 MM	216046	216046	216046
MAIN COURANTE FRONTALE 800 MM	216047	216047	216047
MAIN COURANTE LATÉRALE DROITE/GAUCHE	216044	216044	216044
MITRE POUR ELEMENT 400 MM	206303	206303	206303
PLAQUE SIMPLE FEU "LISSE"	206171	206171	206171
PLAQUE SIMPLE FEU "NERVURÉE"	206172	206172	206172
PLAQUE SIMPLE FEU "RADIANTE"	206170	206170	206170
REGULATEUR DE PRESSION VERSION GAZ	927225	927225	927225
SUPPORT POUR SYSTEME PONT 1000 MM	206138	206138	206138
SUPPORT POUR SYSTEME PONT 1200 MM	206139	206139	206139
SUPPORT POUR SYSTEME PONT 1400 MM	206140	206140	206140
SUPPORT POUR SYSTEME PONT 1600 MM	206141	206141	206141
SUPPORT POUR SYSTEME PONT 400 MM	206154	206154	206154
SUPPORT POUR SYSTEME PONT 800 MM	206137	206137	206137

900XP

CIAA010_Copie_Coût_gaz_Top

2013-10-03

La société se réserve le droit de modifier les spécifications techniques sans avis préalable.