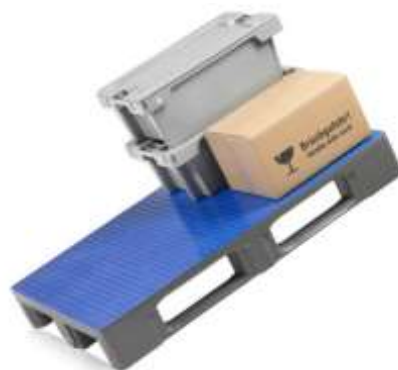


## Palette Industrielle Plancher Antiglisse – TC3/PAG



### Caractéristiques :

Dimensions <sup>*2</sup>	1000 x 1200 x 160 mm
Charge statique <sup>*1</sup>	7 500 Kg
Charge dynamique <sup>*1</sup>	1 500 Kg
Charge en racks <sup>*1</sup>	1 250 Kg
Poids <sup>*2</sup>	23 Kg
Coloris	Gris

Cette palette est équipée d'un plancher antidérapant plein, de 3 semelles non soudées et de profilés de renfort. Un transpondeur RFID est disponible en option.

### Applications :

- Entrepôts automatisés à rayonnages élevés
- Convoyeurs à rouleaux et à chaînes
- Barrières photoélectriques et capteurs
- Zones de salles blanches
- Températures d'utilisation de - 20° C à + 40° C

<sup>\*1</sup> Les valeurs se rapportent à des expériences, basées sur des charges uniformément réparties à température ambiante (20°C). Différentes conditions de fonctionnement peuvent entraîner des divergences au niveau des valeurs. Ces dernières peuvent être contrôlées sur demande. <sup>\*2</sup> Les dimensions et le poids de la palette sont variables.