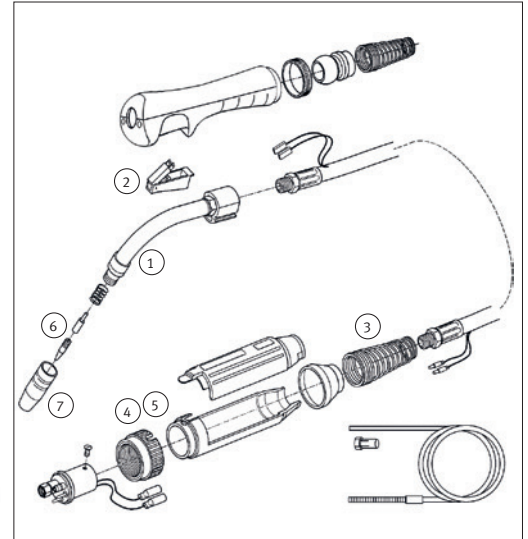


Torche ABIMIG W 340 D - MIG/MAG à refroidissement par liquide.



Spécifications techniques	
Charge	400 A CO ₂
Type de gaz protecteur	350 A mélange gazeux
Norme	M21 (DIN EN ISO 14175)
Facteur de marche	100%
Ø du fil	0.8 à 1.2 mm

Modèle	Code Art.	€ hors TVA
Torche W 340D 3 m ABIMIG	105 9940 ⁴	
Torche W 340D 4 m ABIMIG	105 9941 ⁴	
Torche W 340D 5 m ABIMIG	105 9942 ⁴	
Torche W 340D 3 m UD* ABIMIG	105 9960 ⁴	
Torche W 340D 4 m UD* ABIMIG	105 9961 ⁴	
Torche W 340D 5 m UD* ABIMIG	105 9962 ⁴	

*Up/Down

Modèle	N°	Code Art.	Désignation	Filet	Construction	Ø / section nominale	Quantité	€ hors TVA (le pack)
		105 7020 ⁴	Protection anti-projections pour buse gaz SN10				10	
		105 7021 ⁴	Protection anti-projections pour buse gaz SN12,5 / SN17				10	
		105 7022 ⁴	Porte-buse 24 mm	M6/M10			5	
		105 7023 ⁴	Porte-buse 26 mm	M6/M10			5	
	6	105 2542 ⁴	Buse ECu	M6		0.8 mm	10	
		105 2544 ⁴	Buse ECu	M6		1.0 mm	10	
		105 2546 ⁴	Buse ECu	M6		1.2 mm	10	
		105 2547 ⁴	Buse ECu fil d'aluminium	M6		1.0 mm	10	
		105 2549 ⁴	Buse ECu fil d'aluminium	M6		1.2 mm	10	
	7	105 7024 ⁴	Buse gaz		conique	10 mm	10	
		105 7025 ⁴	Buse gaz		conique	12.5 mm	10	
		105 7026 ⁴	Buse gaz		cylindrique	17 mm	10	