

Self/4000

Solution de paiement tout-en-un compacte, engageante et évolutive pour vos kiosques en libre-service intérieurs et extérieurs (conditionnels)

- Acceptez tous les modes de paiement, incluant les cartes à bande magnétique, les paiements EMV, NFC/sans contact et à code QR
- Améliorez l'expérience client grâce à une solution libre-service de premier ordre, qui comprend un écran couleur, une caméra, des alertes sonores et un soutien supplémentaire aux clients malvoyants
- Simplifiez l'intégration, le fonctionnement et l'extensibilité des solutions
- Réduisez la complexité d'implantation des mesures de sécurité de paiement, grâce à une conformité PCI PTS v5 totale



sécurité



sans contact



carte à bande magnétique



carte à puce



affichage couleur



caméra



code à barres



robuste



TELIMUM
TETRA

Faisant partie de la nouvelle gamme Self Series, Self/4000 est un dispositif de paiement sécurisé tout-en-un, conçu pour les distributeurs automatiques et les kiosques.

Sécurité optimale et facilité d'entrée de NIP

Entièrement conforme au protocole PCI PTS 5.x, le Self/4000 respecte les exigences les plus récentes et les plus rigoureuses en matière de sécurité logicielle et matérielle. Il est également conforme aux normes SRED et offre des options flexibles, dont des modules complémentaires et des interfaces API ouvertes.

Le clavier mécanique rétroéclairé facilite l'entrée du NIP, surtout pour les utilisateurs malvoyants.

Pour tous les modes de paiement

Le système Self/4000 accepte toutes les méthodes de paiement, incluant les cartes à bande magnétique, les paiements EMV ainsi que celles sans contact. De plus, le dispositif facilite le balayage pour d'autres méthodes de paiement en fonction de codes QR existants ou futurs (AliPay ou WeChat Pay, etc.).

Le lecteur de carte est doté une entrée à faisceau RVB personnalisable qui facilite le guidage de l'utilisateur et renforce le niveau de sécurité.

Interface utilisateur conviviale avec alertes sonores

La solution offre une interface client simple et facile à utiliser, avec un affichage couleur et un clavier mécanique intégré. En ajoutant un haut-parleur externe au Self/4000, le dispositif émettra des alertes sonores pour une convivialité accrue.

Protection supérieure

Grâce sa conception robuste (IK09) et son haut niveau de protection face aux intempéries (IP44), le Self/4000 peut faire face aux conditions les plus éprouvantes, à l'intérieur comme à l'extérieur.

Connectabilité accrue

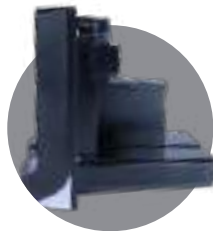
Avec l'ajout de connecteurs multipoints (pour distributeurs automatiques, parcomètres et autres utilitaires) ainsi que des connectivités Bluetooth et 4G, le Self/4000 offre une extensibilité remarquable et vous permet d'ajouter des modules optionnels pour encore plus de flexibilité.

Gestion de domaine parfaitement fluide

Le Self/4000 fonctionne en parfaite symbiose avec la solution de gestion de domaine d'Ingenico, permettant ainsi aux intégrateurs et aux opérateurs d'utiliser et d'entretenir aisément l'ensemble de leurs appareils. Il leur permet également d'effectuer des mises à jour logicielles à distance et de fournir un soutien en continu pour une gestion sans tracas.

Protégez votre investissement

Les composants logiciels d'Ingenico pour les solutions libre-service de Telium 2 (incluant les protocoles MDB et EXE pour distributeurs, etc.) sont compatibles avec la gamme Self Series et sa plateforme TETRA, afin de faciliter la continuité des activités en cours et leur expansion.



| | | | |
|-------------------------------------|--|--|----------------------------------|
| Processeur | Processeur de chiffrement et d'applications | Cortex A5 | ● |
| Mémoire | Interne Externe | Flash 512 Mo, FAM 512 Mo Carte MicroSD jusqu'à 32 Go | ● ● |
| SE | | Telium TETRA | ● |
| SAM | | 2 SAM ID-000 | ● |
| Lecteurs de carte | Paiement sans contact Carte à puce Carte à bande magnétique Lecteur hybride de cartes (insertion horizontale) Volet obturateur | Compatible EMV niveau 1/ISO 14443 A/B/B' EMV niveau 1, capacité de 500 k de lectures ISO 1/2/3, capacité de 500 k de lectures Rétroéclairage à DEL RVB pour aider à prévenir l'altération de l'appareil Empêche la poussière et d'autres objets (autres que cartes) d'être insérés dans le lecteur | ● ● ● ● ● |
| Affichage | Couleur | Écran horizontal rétroéclairé de 2,27 po (640 x 240) | ● |
| Clavier | Mécanique | 16 touches rétroéclairées | ● |
| Audio | Signal sonore Son polyphonique (fichiers WAV) | Mono Via haut-parleur externe (non fourni) | ● ● |
| Caméra | À l'avant de l'appareil | 2 MP - à focale fixe (bibliothèque de numérisation de codes à barres Honeywell intégrée) | ● |
| Connectivité du terminal | Câblé Sans fil (via fente no 2) | Ethernet 10/100, 1 x RJ45 4G Bluetooth | ● En option En option |
| Connexions du terminal | USB Prise série Son MDB | 1 esclave USB (connecteur USB-B) 2 hôtes USB (connecteur USB-A) 2 x RS 232 (connecteur RJ 11) 1 connecteur double broche pour haut-parleur externe 1 MDB Master + 1 esclave MDB | ● ● ● ● En option |
| Alimentation | Alimentation externe Module d'alimentation et MDS (via fente no 1) | Connecteur double broche CC - 9-16 V CC - 10-45 V | ● En option |
| Taille du terminal | Norme EVA Hors tout L x H x P | SDM EVA 85 x 107 x 109,6 mm (3,35 x 4,21 x 4,31 po) | En option ● |
| Poids | | 620 g (22 oz) | ● |
| Conditions environnementales | Température pour fonctionnement Température pour l'entreposage Taux d'humidité pour fonctionnement | -20 °C à +70 °C (-4 °F à 158 °F) -20 °C à +70 °C (-4 °F à 158 °F) 95 %, sans condensation à +55 °C (131 °F) | ● ● ● |
| Matériau | Plastique | Conforme à la norme relative au feu et à la fumée (EN 45 545-2) | ● |
| IP | Indice de protection IP | IP44 | ● |
| IK | Protection contre les chocs | IK09 | ● |
| Accessoires | | Câble adaptateur double broche à 6 broches pour bloc d'alimentation Plaque de montage EVA Câbles USB, câbles en série Bloc d'alimentation | ● ● En option En option |
| Sécurité | | Certifié PCI PTS 5.1 (Aucune mise en service requise) | ● |



www.ingenico.ca

ingenico
aWorldlinebrand