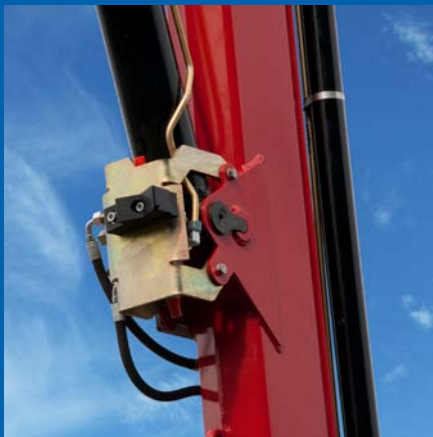


HMF 1720-K



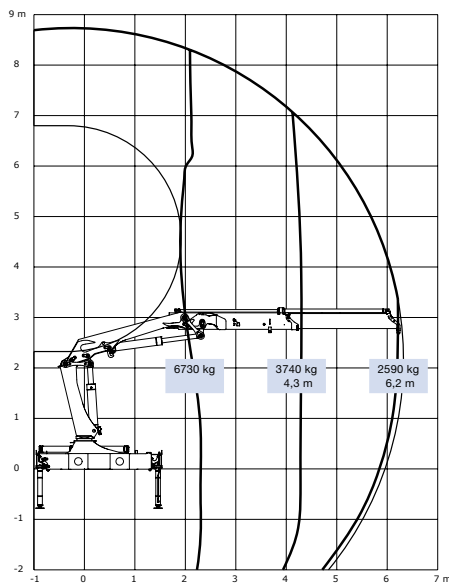
- power to lift.

Grue 1720-K HMF à deux bras articulés repliables

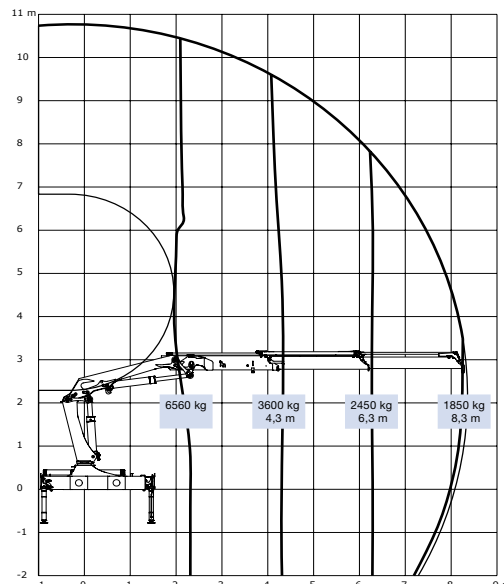
HMF Serie 1720-K

- La série 1720-K HMF est développée et testée afin de réduire le besoin d'entretien et de service grâce à des solutions robustes et fiables.
- Le cheminement interne des tuyaux flexibles et rigides assure une protection optimale. Outre l'avantage que représente la protection de la tuyauterie, cela donne à la grue un joli design ainsi qu'une interaction parfaite entre la fonctionnalité et l'entretien de la grue.
- Le RCL 5300 surveille le fonctionnement, l'utilisation et le couple de levage de la grue et du fly-jib, offrant à l'opérateur une visibilité complète et permanente de la situation de travail.
- Les modèles équipés d'un fly-jib et d'un treuil hydraulique sont repliables en position de stockage avec le câble monté, alors que jusqu'à présent, il était nécessaire de dégréer le câble avant de replier la grue.
- L'InfoCentre HMF (demande de brevet déposée – en option) donne des informations en temps réel sur le fonctionnement de la grue et donne un aperçu du couple de levage de la grue et du fly-jib. Cela permet à l'opérateur de manipuler sa grue dans la meilleure position possible pour résoudre la tâche de levage en question.
- Différentes options sont disponibles comme p. ex. treuil hydraulique, distributeurs supplémentaires conduits jusqu'au bout du fly-jib pour commande d'accessoires hydrauliques ainsi que des rallonges manuelles avec équipement de sécurité.

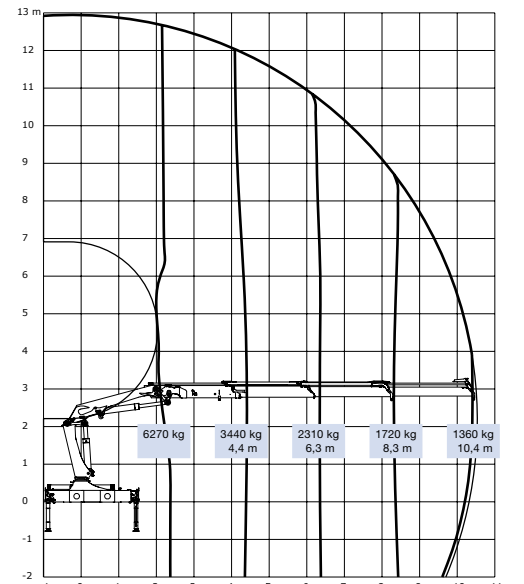
HMF 1720-K1



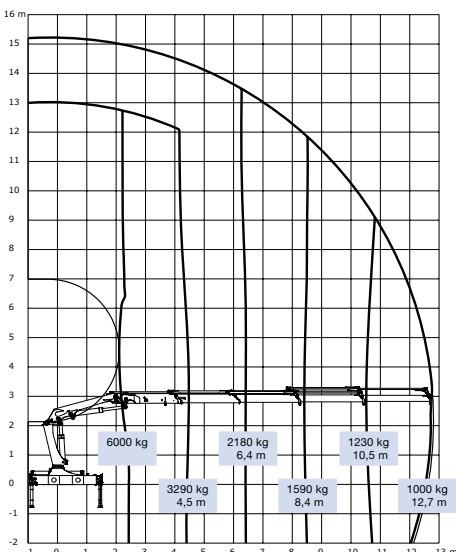
HMF 1720-K2



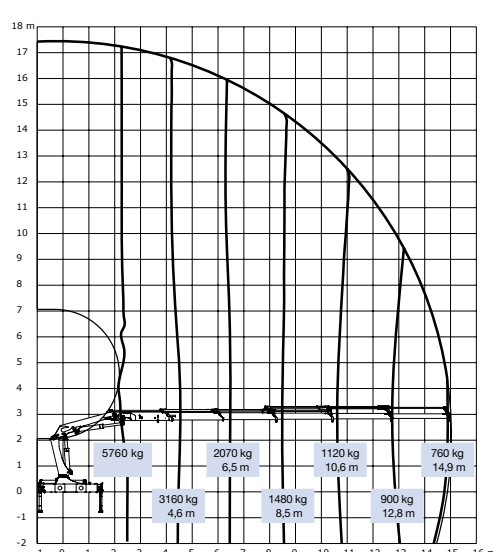
HMF 1720-K3



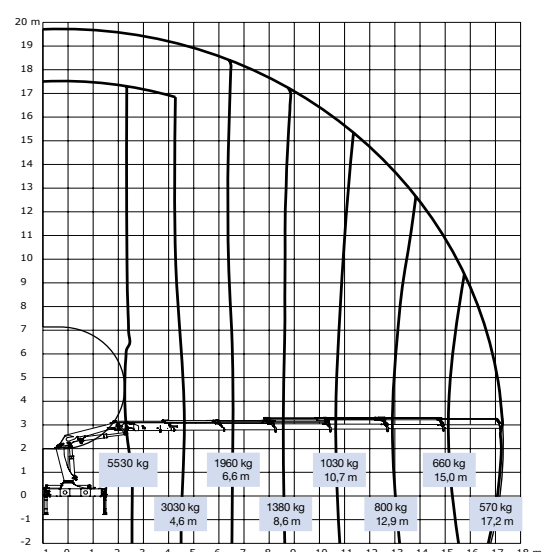
HMF 1720-K4



HMF 1720-K5



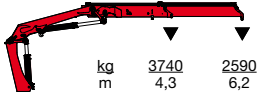
HMF 1720-K6



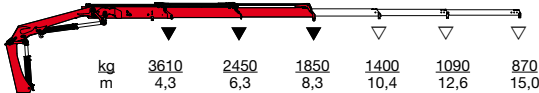
Classe B3	Unité	1720-K1	1720-K2	1720-K3	1720-K4	1720-K5	1720-K6
Moment de levage	tm	16,0	15,6	15,1	14,7	14,4	14,0
Portée hydraulique	m	6,2	8,3	10,4	12,7	14,9	17,2
Couple de rotation	kgm	1794	1794	1794	1794	1794	1794
Angle de rotation	°	400	400	400	400	400	400
Inclinaison maxi au moment maxi	°	5	5	5	5	5	5
Pression de travail	bar	330	330	330	330	330	330
Débit de pompe recommandé	l/min	50	50	50	50	50	50
Hauteur sur châssis	mm	2250	2250	2250	2250	2250	2250
Longueur, sans garnies	mm	820	820	820	820	820	820
Longueur, avec garnies	mm	945	945	945	945	945	945
Largeur	mm	2500	2500	2500	2500	2500	2500
Entraxe maxi, stabilisateurs standard	mm	4615	4615	4615	4615	4615	4615
Entraxe maxi, stabilisateurs, ext. simple	mm	5590	5590	5590	5590	5590	5590
Entraxe maxi, stabilisateurs, ext. double	mm	6470	6470	6470	6470	6470	6470
Poids, grue standard, sans stabilisateurs*	kg	1420	1560	1700	1835	1955	2050
Poids des stabilisateurs standard*	kg	200	200	200	200	200	200
Poids des stabilisateurs, ext. simple*	kg	235	235	235	235	235	235
Poids des stabilisateurs, ext. double*	kg	300	300	300	300	300	300

*Poids sans garniture de montage, options et huile.

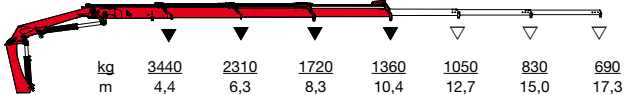
HMF 1720-K1



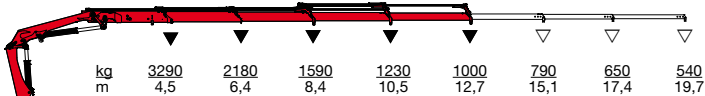
HMF 1720-K2



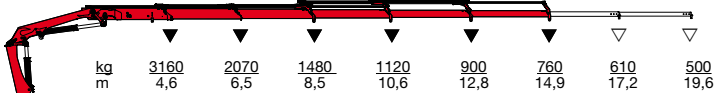
HMF 1720-K3



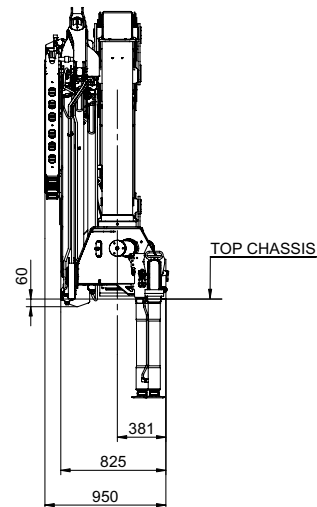
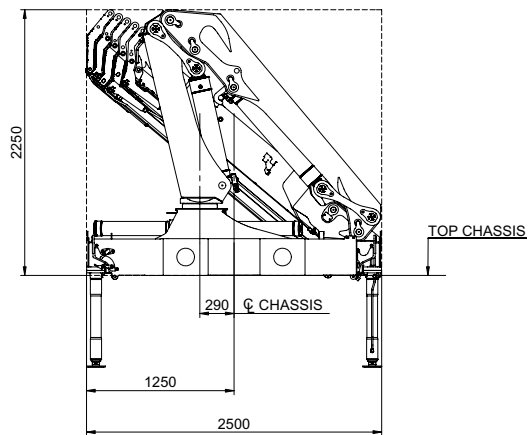
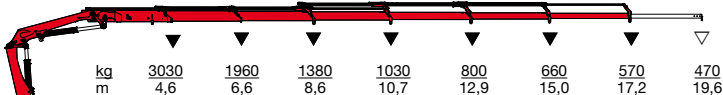
HMF 1720-K4



HMF 1720-K5



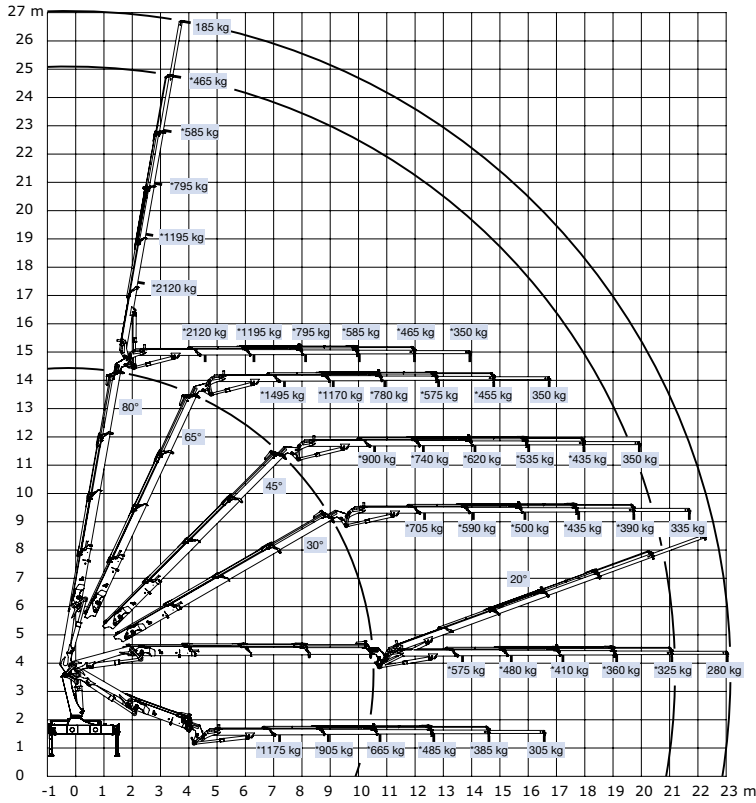
HMF 1720-K6



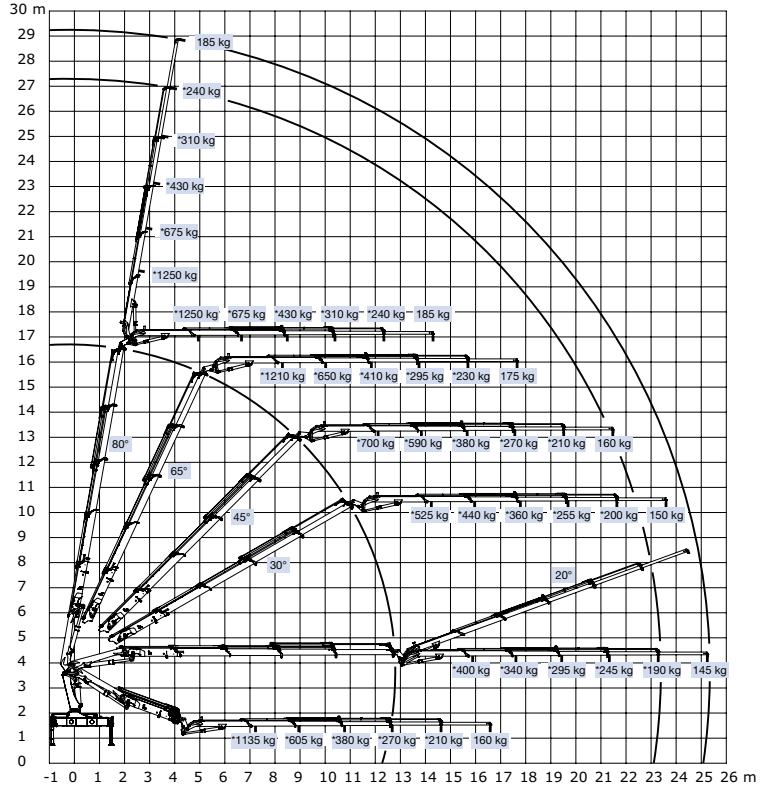
Capacité de levage sans rallonges manuelles
Capacité de levage avec rallonges manuelles

Grue 1720-K HMF à deux bras articulés repliables

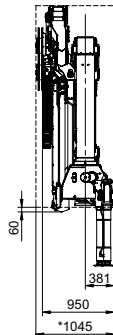
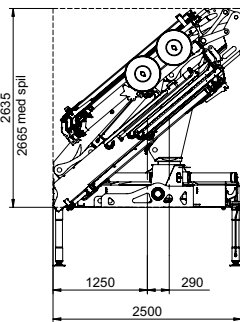
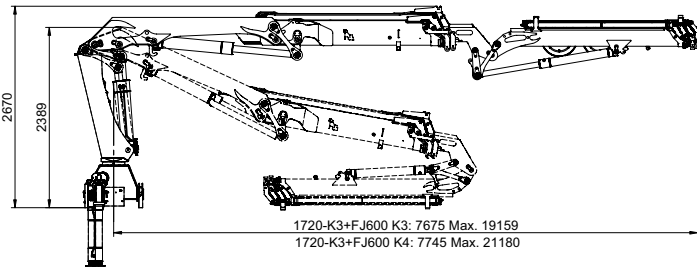
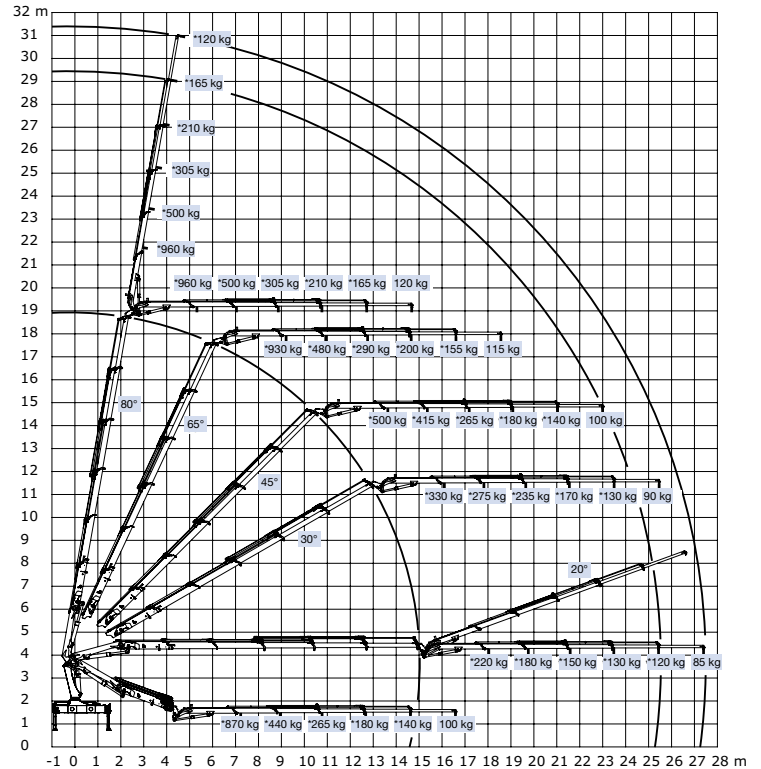
HMF 1720-K3 / FJ600-K4



HMF 1720-K4 / FJ350-K4



HMF 1720-K5 / FJ350-K4



Z008327-5



Højbjerg Maskinfabrik A/S • Oddervej 200 • DK-8270 Højbjerg
Tel.: +45 8627 0800 • Fax: +45 8627 0744 • info@hmf.dk

www.hmf.dk