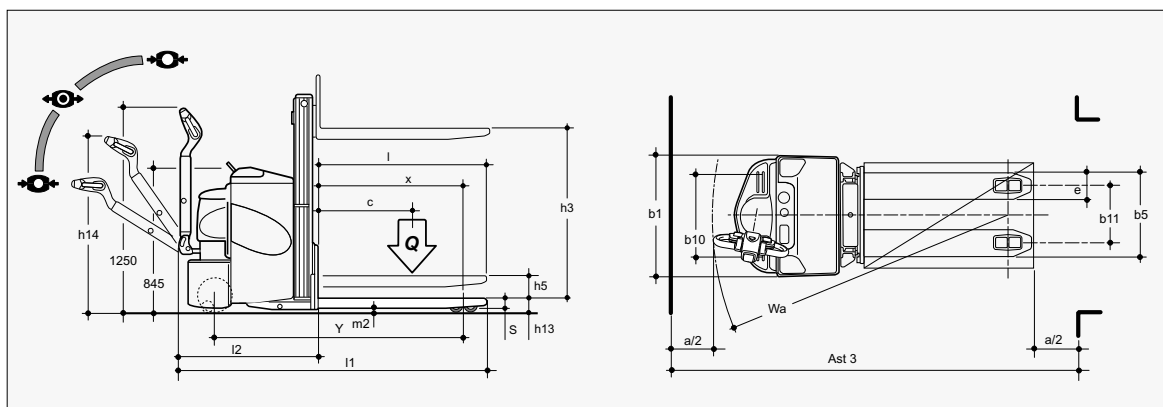
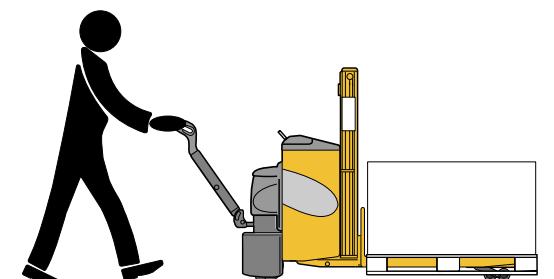
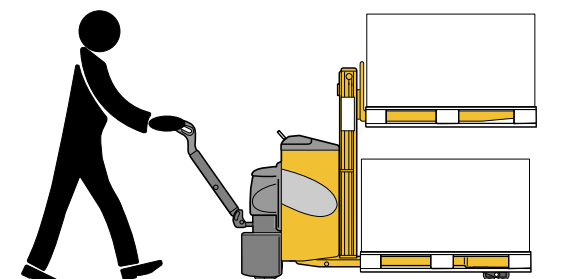


# 316 KN-C



**TRANSPALETTE - GERBEUR ELECTRIQUE A CONDUCTEUR ACCOMPAGNANT**



**OMG S.p.A.**  
 via dell'Artigianato, 12  
 46023 - GONZAGA (MN) Italy  
 Tel. + 39 0376 52.60.11  
 Fax. + 39 0376 58.80.08  
 www.omgindustry.com  
 info@omgindustry.com

*Lift your Business*

Caractéristiques	1.1	Constructeur			<b>OMG S.p.A.</b>
	1.2	Modèle en production			<b>316 KN-C</b>
	1.3	Mode de traction : E ( électrique )			E
	1.4	Commande : T (timon) S (volant) A (accompagnant) P (debout) R (assis)			T / A
	1.5	Capacité		<b>Q ( t )</b>	1.6
	1.6	Distance du centre de gravité de la charge		<b>c ( mm )</b>	600
	1.8	Distance de la charge		<b>X ( mm )</b>	980
	1.9	Empattement		<b>Y ( mm )</b>	1.560
	Poids	2.1	Poids en service ( avec batterie )		<b>Kg</b>
2.2		Poids par essieu ( avec charge )	avant / arrière	<b>Kg</b>	994 / 786
2.3		Poids par essieu ( sans charge )	avant / arrière	<b>Kg</b>	220 / 556
Roues - Châssis	3.1	Roues : plt ( polyuréthane ) vlk ( vulkollan )			plt / vlk
	3.2	Dimensions roues avant		<b>mm</b>	245
	3.3	Dimensions roues arrières		<b>mm</b>	85
	3.4	Dimensions roues stabilisatrices		<b>mm</b>	100
	3.5	Roues : quantité avant / arrière ( x = motrice )			1x + 2 / 2 - 4
	3.6	Voie avant		<b>b 10</b>	465
	3.7	Voie arrière		<b>b 11</b>	380
Dimensions	4.2	Hauteur mât abaissé		<b>h1 ( mm )</b>	1.190
	4.3	Levée libre		<b>h5 ( mm )</b>	120
	4.4	Elévation		<b>h3 ( mm )</b>	1.400
	4.5	Hauteur mât déployé		<b>h4 ( mm )</b>	1.860
	4.6	Levé libre			
	4.9	Hauteur du timon de conduite ( min / max )		<b>h14 ( mm )</b>	840 / 1.280
	4.15	Hauteur fourches en position basse		<b>h13 ( mm )</b>	90
	4.19	Longueur totale		<b>l1 ( mm )</b>	1.950
	4.20	Longueur partie motrice		<b>l2 ( mm )</b>	800
	4.21	Largeur totale		<b>b1 / b2 ( mm )</b>	706
	4.22	Dimensions des fourches		<b>s / e / l</b>	75 / 180 / 1.150
	4.24	Largeur tablier porte fourches		<b>b3 ( mm )</b>	650
	4.25	Ecartement extérieur des fourches		<b>b5 ( mm )</b>	560
	4.32	Garde au sol	avec charge	<b>m2 ( mm )</b>	15
	4.33	Largeur d'allée avec palette 1000 x 1200 sens de prise 1200		<b>Ast3 ( mm )</b>	
4.34	Largeur d'allée avec palette 800 x 1200 sens de prise 800		<b>Ast3 ( mm )</b>	2.190	
4.35	Rayon de giration		<b>Wa ( mm )</b>	1.770	
Performances	5.1	Vitesse de translation	avec / sans charge	<b>Km / h</b>	5.8 / 6
	5.2	Vitesse d'élévation	avec / sans charge	<b>m / s</b>	0.15 / 0.22
	5.3	Vitesse de descente	avec / sans charge	<b>m / s</b>	0.3 / 0.25
	5.7	Rampes admissibles ( S2 30 min )		<b>%</b>	
	5.8	Rampes maxi admissibles ( S2 5 min )		<b>%</b>	5 / 10
	5.10	Frein de service M ( mécanique ) I ( hydraulique ) IV ( à contre-courant )			IV
Moteur el.	6.1	Moteur de traction, puissance S2 60 min		<b>KW</b>	1.2
	6.2	Moteur d'élévation, puissance S3 15%		<b>KW</b>	2
	6.3	Batterie selon DIN 43531 / 35 / 36 A, B, C, non			non
	6.4	Tension, Capacité batterie K5		<b>V / Ah</b>	24 / 150
	6.5	Poids de la batterie ( ± 5 % )		<b>Kg</b>	150
Divers	8.1	Type de variateur			MOS DC
	8.4	Niveau sonore à l'oreille du cariste		<b>dB ( A )</b>	< 70
Caractéristiques techniques selon VDI 2198					<b>DS.080FR.REV.01</b>
Les données et les illustrations sont à titre indicatif et non contractuelles. OMG S.p.A. se réserve le droit d'apporter des modifications sans aucun avis.					

Distributed By :