

# Table à pizza 600x400 - Profondeur 800

ACIER INOX - Avec 4 portes - Possibilité groupe à gauche



PIZ 4P 800



Groupe à gauche

PIZ 4P 800 GAG



## VITRINETTES



Sans vitrage



Avec vitrage



Pour bacs GN1/4

VSV4/270

VSV4/270 GAG

Pour bacs GN1/3

VSV3/270

VSV3/270 GAG

Pour bacs GN1/4

VD4/270

VD4/270 GAG

Pour bacs GN1/3

VD3/270

VD3/270 GAG

Descriptif page 137 - Bacs non fournis



- Intérieur/Extérieur en inox AISI 304 sauf dessous
- Pieds inox réglables en hauteur
- Joints de portes magnétiques
- Isolation en polyuréthane sans CFC expansé injecté à haute pression
- Angles intérieurs arrondis
- Réévaporation automatique des eaux de condensats
- Dégivrage automatique
- Régulation électronique
- Gaz réfrigérant : R452A
- Froid ventilé
- Panneau de commande électronique avec sonde NTC
- Groupe tropicalisé +43°C et 65 % d'humidité
- Dos en inox

DIMENSIONS SANS VITRINETTE	L2700 x P800 x H1030 mm
DIMENSIONS AVEC VITRINETTE SANS VITRAGE	L2700 x P800 x H1300 mm
DIMENSIONS AVEC VITRINETTE AVEC VITRAGE	L2700 x P800 x H1500 mm
TEMPÉRATURE POUR TN	-2°C / +8°C
VOLUME	680 Litres
PUISSANCE FRIGO À -10°C POUR TN	350 Watts
ALIMENTATION	230V, 50Hz
PUISSANCE ABSORBÉE POUR TN	350 Watts
N° BACS (non fournis)	13 GN1/4 (pour vitrinette 1/4 • 12 GN1/3 (pour vitrinette 1/3)
RÉGULATION	Thermostat électronique

## DOTATION

5 PAIRES DE GLISSIÈRES PAR PORTE

### ACCESSOIRES

2 roulettes avec frein et 2 roulettes sans frein avec 2 renforts OMEGA

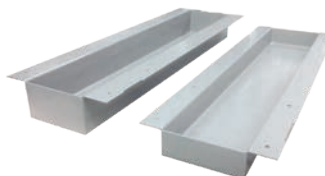


Grille plastifiée 600x400



REF.

AC/GP-PAT



REF.

AC/RPIZ



REF.

AC/GT-PAT