

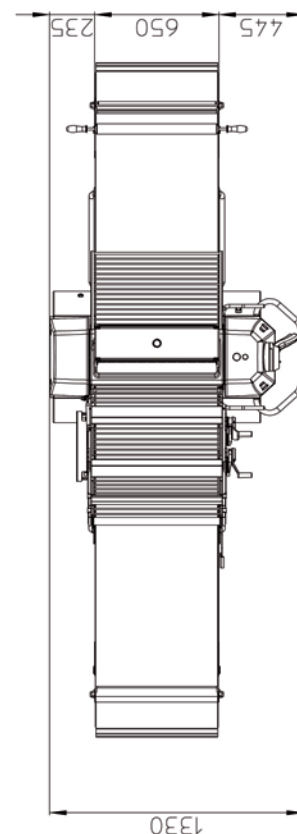
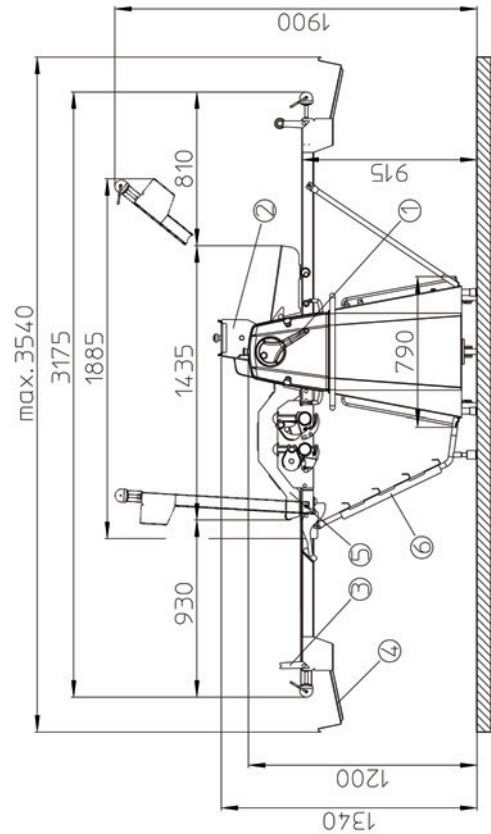
Laminaires

Rondomat-Cutomat 550 6405C sur socle inox

Le Rondomat-Cutomat est spécialement conçu pour les laboratoires dont la place est limitée. Une seule machine pour le tournage et le laminage à l'épaisseur finale ainsi que pour la découpe et le façonnage.

Argumentaire technique

- Modèle sur socle peint (option socle inox)
- Largeur tapis : 640 mm
- Longueur tables hors tout : 3540 mm (avec tôles réceptrices)
- Ecartement des cylindres : 0.3 à 45 mm
- Vitesse du tapis : 0,8 m/sec
- Encombrement en position de travail : 3175 mm
- Encombrement en position de repos : 1885 x 1900 mm
- Puissance moteur : 2 kVA
- Tension d'alimentation : 3 x 380 V, 50/60 Hz
- Pâtons maxi : 6 kg - 8 kg



Argumentaire commercial

- Fabrication suisse de qualité
- Gain de temps très important
- Fiabilité exceptionnelle
- Très grande régularité des produits découpés



Points forts

- Embrayage électromagnétique permettant une découpe nette des produits grâce à sa vitesse constante
- Levier d'inversion pour une utilisation simplifiée
- Tapis synthétiques
- Double station de découpe avec rouleaux de contre-pression
- Vitesse lente et variable
- Substructure point

SSO 6405 C
SSO 6407 C (tables longues)
Couteaux en supplément (options)
Mise en service par technicien RONDO
Frais de port (au réel)

Options

- Rotatif longitudinal
- Rotatif transversal
- Rotatif transversal avec éjecteur
- Rotatif ZZ
- Rotatif ZZ autres dimensions
- Rouleau pique pâte
- Rotatif chaussons, ovale cannelé 125x200 mm
- Rouleaux de découpe :
Ø de 80 à 450 mm par tranche de 5 mm, bord lisse ou cannelé
- Kit rehausse
- Farineur automatique

