

JTR-C

Homologation européenne - Homologué pour le transport routier, jusqu'à 1,5 kg de PTC max.
 Europäische Homologation - Zugelassen für den Straßenverkehr, maximal 1,5 kg zulässiges Gesamtgewicht.



Enrouleur de tuyau hydraulique HP robuste de haute qualité

Robuste, hochwertige HP Hydraulik Schlauchtrommel

Remorque robuste à un essieu avec pneus à haute capacité de charge

Hochleistungs-Einachsanhänger mit Reifen mit hoher Tragfähigkeit



Couvercle avant et arrière et réservoir d'eau en fibre de verre

Vordere und hintere Abdeckung und Wassertank aus Glasfaser



Radiocommande multifonction, panneau de commande LCD et enrouleur de tuyau à enroulement hydraulique

Multifunktions-Funksteuerung, LCD Farbbedienfeld und hydraulische Wickelschlauchtrommel



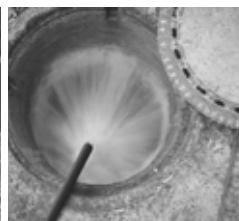
HPP CLW
 Pompe sur / Pumpe auf:
 60/200, 75/150



HPP ELS
 Pompe sur / Pumpe auf:
 84/190, 102/150



HPP ET
 Pompe sur / Pumpe auf:
 75/210, 57/250



CARACTÉRISTIQUES GÉNÉRALES · ALLGEMEINE MERKMALE

- Remorque à un essieu avec feux arrière et réflecteurs, marche arrière automatique, freins de stationnement, pneus charge élevée, ABS et garde-boue
- Anneau de remorquage type sphère pour un diamètre de 50 mm.
- Moteur diesel Yanmar ou Kohler (Tier III) refroidi par eau avec démarreur électrique
- Pompe HPP modèle CLW, ET ou ELS avec transmission poulie et courroie
- Enrouleur hydraulique de tuyau haute pression max 100m de tuyau 1/2 ”
- Enrouleur de tuyau manuel avec 35 m de tuyau pour le remplissage
- Couvercle avant / arrière et réservoir d'eau d'une capacité de 600 l en fibre de verre
- Vanne de dérivation du régulateur de pression manuel, soupape de sécurité et manomètre
- 50/60/80 m de tuyau haute pression 1/2 "ou 3/4" (non inclus)
- Lampe de travail (pas incluse)
- Einachsanhänger mit Rücklichtern und Reflektoren, automatischer Rückwärtsgang, Feststellbremsen, hohe Last Reifen, ABS und Kotflügel
- Abschleppöse für einen Durchmesser von 50 mm. Kugeltyp
- Wassergekühlter Yanmar- oder Kohler-Dieselmotor (Tier III) mit Elektrostarter
- HPP-Pumpenmodell CLW, ET oder ELS mit Riemenscheibe und Riemen Übertragung
- Hydraulische Hochdruckschlauchtrommel max. 100 m 1/2 "Schlauch
- Manuelle Schlauchtrommel mit 35 m Schlauch zum Nachfüllen
- Vordere / hintere Abdeckung und Wassertank mit einem Fassungsvermögen von 600 l aus Glasfaser
- Manuelles Druckregler-Bypassventil, Sicherheitsventil und Manometer
- 50/60/80 m 1/2 "oder 3/4" Hochdruckschlauch (nicht inbegriffen)
- Arbeitslicht (nicht im Lieferumfang enthalten)



Version «PLUS», radiocommande multifonction et enrouleur hydraulique
Version «PLUS», Multifunktions-Funksteuerung und Hydraulikschlauchtrommel

CARACTÉRISTIQUES TECHNIQUES · TECHNISCHE EIGENSCHAFTEN

MODÈLES MODELLEN				HP	kW		kg
	l/min	bar					
JTR-C 57/250	57	250	Yanmar 4TNV88C	47,6	27,5	337x164x154	≥ 600
JTR-C 60/200	60	200	Yanmar 3TNV88C	37	27,5	337x164x154	≥ 600
JTR-C 75/150	75	150	Yanmar 3TNV88C	37	27,5	337x164x154	≥ 600
JTR-C 75/210	75	210	Yanmar 4TNV88C	47,6	35,5	337x164x154	≥ 600
JTR-C 80/190	80	190	Yanmar 4TNV88C	47,6	35,5	337x164x154	≥ 600
JTR-C 102/150	102	150	Yanmar 4TNV88C	47,6	35,5	337x164x154	≥ 600

Les données se réfèrent aux configurations standards · Daten beziehen sich auf Standardkonfigurationen

ACCESSOIRES SUR DEMANDE · ZUBEHÖR AUF ANFRAGE



Kit UNI 45 / STORZ pour connexion de prise d'eau
UNI 45 / STORZ Kit für Hydrantenanschluss



Kit pistolet avec différents types de lances de nettoyage
Pistolensatz mit verschiedenen Arten von Reinigungsanzlen



Kit de buses de curage
Rohrsatz Düsen entsperren



Kit pompe à boues (Venturi)
Kit für Schlammpumpe (Venturi)



100 kW-12 VDC générateur auxiliaire mobile d'eau chaude
Heisswasser 100 kW-12 VDC Mobilgenerator