




**Scheda tecnica indumento/Garment technical data sheet.04511B.00**


Identificazione articolo/Item identification					
Cod. comm.le Industrial Starter/ IS commercial item code:	<b>04511B</b>	Cod. art. fornitore/ Supplier item code*:	<b>04511B</b>	Cod. fornitore/ Supplier code:	<b>011465</b>
Cod. colore Industrial Starter/ Industrial Starter colour code:	<b>080</b> (grigio/grey)	<input checked="" type="checkbox"/>	Articolo del catalogo/Item from catalogue		
		<input type="checkbox"/>	Articolo personalizzato/Customized item		
Nome articolo/Item name:	Softshell "SALSONG" / "SALSONG" softshell				

Descrizione tecnica dell'articolo/Technical item description			
	Composizione/ Fabric composition	Colore/colour (Pantone)	Peso del tessuto/ Fabric weight [g/m <sup>2</sup> ]
Tessuto principale/ Shell main fabric:	<b>100% poliestere interlock accoppiato con 100% poliestere interlock con membrana TPU 8.000mm/3.000 mvp / 100% polyester interlock bonded with 100% polyester interlock with TPU membrane 8.000mm/3.000 mvp</b>	<b>Grigio antracite/ Anthrax Grey</b>	<b>185 +/- 5%</b>
Tessuto contrasto/ Contrast fabric:	<b>100% poliestere interlock accoppiato con 100% poliestere interlock con membrana TPU 8.000mm/3.000 mvp / 100% polyester interlock bonded with 100% polyester interlock with TPU membrane 8.000mm/3.000 mvp</b>	<b>Nero / Black</b>	<b>185 +/- 5%</b>
Accessori/Accessories:	<b>n. 3 tasche ( n. 1 tasca torace con cerniera nastrata) , n. 2 tasconi interni, cerniera centrale nastrata, cappuccio fisso, inserti alta visibilità / n. 3 pockets ( n. 1 chest pocket with taped zipper) , n. 2 inner pockets, taped central zipper, fixed hood, Hi Vi inserts</b>		
Loghi e ricami/ Logos & embroideries:	 		
Taglie/Sizes:	<b>S, M, L, XL, XXL, XXXL</b>		
Imballo/Packages:	<b>n. 1 pz per paper box – n. 10 paper box per cartone / n. 1 piece per paper box - n. 10 paper boxes per export carton</b>		
Istruzioni lavaggio/Care label:			

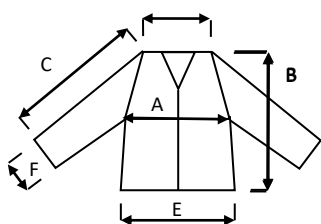
Conformità alle norme CE/Conformity with EC standards			
Cat.DPI/ PPE Category:	<b>I</b>	Norme CE e livelli di protezione/ EC standards and protection levels:	<b>EN ISO 13688:2013</b>
Certificato UE n° /EU type-examination certificate No.:	-	Data/Date:	-
Ente notificato/notify body:	-	N°/ No.:	-
Lingue nota Informativa/ Manufacturer's notes languages:	<b>IT,EN,ES,CZ,PL,FR, PT,SK,HU,RS,HR,LT,LV,SI,DE,GR,RO,EE</b>		

Scheda tecnica indumento/Garment technical data sheet.04511B.00



	Misure delle taglie/Size measurements [cm]					
Taglia/Size:	S	M	L	XL	XXL	XXXL
A. Torace / Chest:	110	116	122	128	136	146
B. Lunghezza tot. / Tot. length:	70	72	74	76	78	80
C. Manica / Sleeves:	79	81	83	85	87	89
E. Fondo / Bottom:	102	108	114	120	128	138
F. Polsino / Sleeve opening:	11	11	11	12	12	13

Disegno e foto/Drawing and photo



04511D SOFTSHELL SALSONG al "CUBO" /  
04511D "CUBE" SALSONG SOFTSHELL  
n. 12 box assortiti / n. 12 assorted boxes  
( 1/S, 2/M, 3/L, 3/XL, 2/XXL, 1/XXXL)

Vicenza ( Italy ) , 15/06/2018

Resp. acquisti/Purchasing manager