



LEDSUN

ECLAIRAGE PUBLIC LED

Eclairez la terre avec intelligence

LED STREET LIGHT

Light up earth with intelligence



P/003



LS-SWR001

Ampoule LED: LED CREE, 40P*3W, 24V70W, 38LUX/8M, 6500K

Composants : Panneau solaire poly- et mono- cristallin , 35V120W , taux de conversion de 17%

Batterie: 2 Batteries Gel haute performance 12V-100AH par batterie, recyclable

Eolienne: 24V400W

Régulateur: Régulateur de charge hybride

Poteau: hauteur 8m , acier galvanisé

Fonctionnement : 10h/j, 6h en mode normal + 4h en mode économique , 3j consécutifs de fonctionnement par temps couvert ou pluvieux

LED light:24V70W, CREE LED,40P*3W,38LUX/8M,6500K

Solar panel : poly/monocrystalline,35V120W , 17% Conversion efficiency

Battery: 12V100AH*2 deep recycles Gel battery

Wind turbine:24V400W

controller: Wind solar hybrid controller

Pole:8m high, steel, with galvanizing treatment

Working time:10hr/d, 6H full-energy mode +4H energy-saving mode,3 continued overcast & raining days.

LED STREET LIGHT

Light up earth with intelligence

Pour bâtir la première marque internationale de LED

LEDSUN.,LTD.

<http://www.ledsuncsps.com>

2013

P/004

LS-SWR002

Ampoule LED: LED CREE, 48P*3W, 24V100W, 30LUX/10M, 6500K

Composants : Panneau solaire poly- et mono- cristallin , 35V180W , taux de conversion de 17%

Batterie: 2 Batteries Gel capacité 12V-150AH par batterie, recyclable

Eolienne: 24V400W

Régulateur: Régulateur de charge hybride

Poteau: hauteur 10m , acier galvanisé

Fonctionnement : 10h/j, 6h en mode normal + 4h en mode économique , 3j consécutifs de fonctionnement par temps couvert ou pluvieux

LED light:24V100W, CREE LED,48P*3W,30LUX/10M,6500K

Solar panel : poly/monocrystalline,35V180W , 17% Conversion efficiency

Battery: 12V150AH*2 deep recycles Gel battery

Wind turbine:24V400W

controller: Wind solar hybrid controller

Pole:10m high, steel, with galvanizing treatment

Working time:10hr/d, 6H full-energy mode +4H energy-saving mode,3 continued overcast & raining days.

LED STREET LIGHT

Light up earth with intelligence

Pour bâtir la première marque internationale de LED

LEDSUN.,LTD.

<http://www.ledsuncsps.com>

2013





LS-SR028-30W

Ampoule LED: LED CREE importée des USA, 16P*3W, 12V30W, 36LUX/5M, 6500K

Composants : Panneau solaire monocristallin , 17.5V100W , taux de conversion de 17%

Batterie: Batterie Gel spéciale solaire capacité 12V-100AH, recyclable

Régulateur de charge solaire: 12V10A

Poteau: hauteur 5m , acier galvanisé

Fonctionnement : 10h/j, 6h en mode normal + 4h en mode économique , 3j consécutifs de fonctionnement par temps couvert ou pluvieux

LED lamp:USA CREE ,16P*3W, 12V30W; 36 LUX/5M; 6500K

Mono. Solar panel: 17.5V100W;17% Conversion efficiency

Battery: 12V100AH deep recycles Gel storage battery

Controller: 12V10A solar charge controller

Pole: 5m high,steel, with galvanizing treatment

Working time:10hr/d, 6H full-energy mode +4H energy-saving mode,3 continued overcast & raining days.

LED STREET LIGHT

Light up earth with intelligence

Pour bâtir la première marque internationale de LED
LEDSUN.,LTD. <http://www.ledsuncsps.com>

2013

P/008

LS-SR022-40W

Ampoule LED: LED CREE importée des USA, 20P*3W, 12V40W, 35LUX/6M, 6500K

Composants : Panneau solaire monocristallin , 17.5V120W , taux de conversion de 17%

Batterie: Batterie Gel spéciale solaire capacité 12V-120AH, recyclable

Régulateur de charge solaire: 12V10A

Poteau: hauteur 6m , acier galvanisé

Fonctionnement : 10h/j, 6h en mode normal + 4h en mode économique , 3j consécutifs de fonctionnement par temps couvert ou pluvieux

LED lamp:USA CREE ,20P*3W, 12V40W; 35lux/6M; 6500K

Mono. Solar panel: 17.5V120W;17% Conversion efficiency

Battery: 12V120AH deep recycles Gel storage battery

Controller: 12V10A solar charge controller

Pole: 6m high,steel, with galvanizing treatment

Working time:10hr/d, 6H full-energy mode +4H energy-saving mode,3 continued overcast & raining days.

LED STREET LIGHT

Light up earth with intelligence

Pour bâtir la première marque internationale de LED

LEDSUN.,LTD.

<http://www.ledsuncsps.com>

2013



P/010



P/010



P/011



LS-SR006-60W

Ampoule LED: LED CREE importée des USA, 32Px3W, 24V60W, 35LUX/7M, 6500K

Composants : Panneau solaire monocristallin , 35V160W , taux de conversion de 17%

Batterie: Batterie Gel spécial solaire capacité 24V-80AH, recyclable

Régulateur de charge solaire: 24V10A

Poteau: hauteur 7m , acier galvanisé

Fonctionnement : 10h/j, 6h en mode normal + 4h en mode économique , 3j consécutifs de fonctionnement par temps couvert ou pluvieux

LED lamp:USA CREE, 32P*3W, 24V60W; 35lux/7M; 6500K

Mono. Solar panel: 35V160W;17% Conversion efficiency

Battery: 24V80AH deep recycles Gel storage battery

Controller: 24V10A solar charge controller

Pole: 7m high,steel, with galvanizing treatment

Working time:10hr/d, 6H full-energy mode +4H energy-saving mode,3 continued overcast & raining days.

LED STREET LIGHT

Light up earth with intelligence

Pour bâtir la première marque internationale de LED

LEDSUN.,LTD.

<http://www.ledsuncsps.com>

2013

P/012

LS-SR009-80W

Ampoule LED: LED CREE importée des USA, 40P*3W, 24V80W, 40LUX/8M, 6500K

Composants : Panneau solaire monocristallin , 35V220W , taux de conversion de 17%

Batterie: Batteries Gel spécial solaire capacité 24V-120AH, recyclable

Régulateur de charge solaire: 24V10A

Poteau: hauteur 8m , acier galvanisé

Fonctionnement : 10h/j, 6h en mode normal + 4h en mode économique , 3j consécutifs de fonctionnement par temps couvert ou pluvieux

LED lamp:USA CREE ,40P*3W, 24V80W; 40LUX/8M; 6500K

Mono. Solar panel: 35V220W;17% Conversion efficiency

Battery: 24V120AH deep recycles Gel storage battery

Controller: 24V10A solar charge controller

Pole: 8m high,steel, with galvanizing treatment

Working time:10hr/d, 6H full-energy mode +4H energy-saving mode,3 continued overcast & raining days.

LED STREET LIGHT

Light up earth with intelligence

Pour bâtir la première marque internationale de LED

LEDSUN.,LTD.

<http://www.ledsuncsps.com>

2013





P/015



LS-SR020-90W

Ampoule LED: LED CREE importée des USA, 48P*3W, 24V90W, 36LUX/9M,6500K

Composants : Panneau solaire monocristallin , 35V260W , taux de conversion de 17%

Batterie: Batteries Gel spéciale solaire capacité 24V-135AH, recyclable

Régulateur de charge solaire: 24V10A

Poteau: hauteur 9m , acier galvanisé

Fonctionnement : 10h/j, 6h en mode normal + 4h en mode économique , 3j consécutifs de fonctionnement par temps couvert ou pluvieux

LED lamp:USA CREE ,48P*3W,24V90W,36LUX/9M,6500K

Mono. Solar panel: 35V260W;17% Conversion efficiency

Battery: 24V135AH deep recycles Gel storage battery

Controller: 24V10A solar charge controller

Pole: 9m high,steel, with galvanizing treatment

Working time:10hr/d, 6H full-energy mode +4H energy-saving mode,3 continued overcast & raining days.

LED STREET LIGHT
Light up earth with intelligence

Pour bâtir la première marque internationale de LED
LEDSUN.,LTD. <http://www.ledsuncsps.com>

2013

P/016

LS-SR027-60W

Ampoule LED: LED Philip's 36Px3W, 2 modules, 24V60W, 38Lux/7m, 4100K
Composants : Panneau solaire monocristallin , 35V260W , taux de conversion de 17%
Batterie: Batteries Gel spéciale solaire capacité 24V-80AH, recyclable
Régulateur de charge solaire: 24V10A
Poteau: hauteur 7m , acier galvanisé
Fonctionnement : 10h/j, 6h en mode normal + 4h en mode économique , 3 jours de charge

LED lamp: Philip LED 36P*3W (2 modules) 24V60W .38LUX/7M 4100K
Mono. Solar panel : 35V160W,17% Conversion efficiency
Battery: 24V80AH deep recycles Gel storage battery
Controller: 24V10A solar charge controller
Pole: 7m high steel with galvanizing treatment
Working time: 10hrs per day, 6hrs full energy working+4hrs energy saving mode , 3 days backup.

LED STREET LIGHT
Light up earth with intelligence

Pour bâtir la première marque internationale de LED
LEDSUN.,LTD. <http://www.ledsuncsps.com>

2013





P/019



LS-SR015-70W

Ampoule LED: LED Philip's 36Px3W, 2 modules, 24V70W, 42Lux/7m, 4100K
Composants : Panneau solaire monocristallin , 35V180W , taux de conversion de 17%
Batterie: Batteries Gel spéciale solaire capacité 24V-100AH, recyclable
Régulateur de charge solaire: 24V10A
Poteau: hauteur 7m , acier galvanisé
Fonctionnement : 10h/j, 6h en mode normal + 4h en mode économique , 3j consécutifs de fonctionnement par temps couvert ou pluvieux

LED lamp: Philip LED, 36P*3W (2 modules) , 24V70W; 42 lux/7M, 4100K
Mono. Solar panel: 35V180W,17% Conversion efficiency
Battery: 24V100AH deep recycles Gel storage battery
Controller: 24V10A solar charge controller
Pole: 7m high,steel, with galvanizing treatment
Working time:10hr/d, 6H full-energy mode +4H energy-saving mode,3 continued overcast & raining days.

LED STREET LIGHT

Light up earth with intelligence

Pour bâtir la première marque internationale de LED
LEDSUN.,LTD. <http://www.ledsuncsps.com>

2013

P/020

LS-SR026-80W

Ampoule LED: LED Philip's 36P*3W, 2 modules, 24V80W, 35Lux/8m, 4100K
Composants : Panneau solaire monocristallin , 35V220W , taux de conversion de 17%
Batterie: Batteries Gel spéciale solaire capacité 24V-120AH, recyclable
Régulateur de charge solaire: 24V10A
Poteau: hauteur 8m , acier galvanisé
Fonctionnement : 10h/j, 6h en mode normal + 4h en mode économique , 3j consécutifs de fonctionnement par temps couvert ou pluvieux

LED lamp: Philip LED 36P*3W (2 modules) 24V80W,35Lux/8m 4100K
Mono. Solar panel : 35V220W,17% Conversion efficiency
Battery: 24V120AH deep recycles Gel storage battery
Controller: 24V10A solar charge controller
Pole: 8m high steel with galvanizing treatment
Working time: 10hrs per day, 6hrs full energy working+4hrs energy saving mode , 3 continued overcast & raining days.

LED STREET LIGHT
Light up earth with intelligence

Pour bâtir la première marque internationale de LED
LEDSUN.,LTD. <http://www.ledsuncsps.com>

2013





P/023



LS-SRT001-70W

Ampoule LED: LED CREE importée des USA, 40P*3W, 24V70W pour chaque tête lumineuse, 40LUX/7M, 6500K
Composants : 2 Panneaux solaires monocristallins , 35V180W par panneau , taux de conversion de 17%
Batterie: 2 Batteries Gel spéciale solaire capacité 12V-200AH par batterie, recyclable
Régulateur de charge solaire: 24V15A
Poteau: hauteur 7m , acier galvanisé
Fonctionnement : 10h/j, 6h en mode normal + 4h en mode économique , 3j consécutifs de fonctionnement par temps couvert ou pluvieux

LED lamp:USA CREE ,40P*3W, 24V70W*2, 40lux/7M,6500K
Mono. Solar panel: 35V180W*2,17% Conversion efficiency
Battery: 12V200AH*2 deep recycles Gel storage battery
Controller: 24V15A solar charge controller
Pole: 7m high,steel, with galvanizing treatment
Working time:10hr/d, 6H full-energy mode +4H energy-saving mode,3 continued overcast & raining days.

LED STREET LIGHT
Light up earth with intelligence

Pour bâtir la première marque internationale de LED
LEDSUN.,LTD. <http://www.ledsuncsps.com>

2013

P/024

LS-SRT002-80W

Ampoule LED: LED CREE importée des USA, 48P*3W, 24V80W pour chaque tête lumineuse, 42LUX/8M, 6500K

Composants : 2 Panneaux solaires monocristallins , 35V220W par panneau , taux de conversion de 17%

Batterie: 2 Batteries Gel spéciale solaire capacité 12V-235AH par batterie, recyclable

Régulateur de charge solaire: 24V15A

Poteau: hauteur 8m , acier galvanisé

Fonctionnement : 10h/j, 6h en mode normal + 4h en mode économique , 3j consécutifs de fonctionnement par temps couvert ou pluvieux

LED lamp: USA CREE LED, 48P*3W,24V80W*2,42lux/8M, 6500K

Mono. Solar panel: 35V220W*2,17% Conversion efficiency

Battery: 12V235AH *2deep recycles Gel storage battery

Controller: 24V15A solar charge controller

Pole: 8m high,steel, with galvanizing treatment

Working time:10hr/d, 6H full-energy mode +4H energy-saving mode,3 continued overcast & raining days.

LED STREET LIGHT

Light up earth with intelligence

Pour bâtir la première marque internationale de LED

LEDSUN.,LTD.

<http://www.ledsuncps.com>

2013



P/026



LS-SR001-15W

Ampoule LED: LED Bridgelux importée des USA, 12V15W , 6500K

Composants : Panneau solaire monocristallin ou polycristallin , 17.5V45W , taux de conversion de 17%

Batterie: Batterie Plomb-acide sans entrtien spéciale solaire capacité 12V-55AH

Régulateur: 12V10A , minuteur et variateur d'éclairage

Poteau: hauteur 3.2m , avec manteau de poudre galvanisé

Fonctionnement : 10h/j, 3j consécutifs de fonctionnement par temps couvert ou pluvieux

LED Lamp: USA Bridgelux LED,12V15W; 6500K

Solar Panel:mono./poly:17.5V45W , 17%high efficiency

Storage Battery: 12V55AH maintenance free lead-acid storage battery for solar specially

Controller: 12V10A intelligent light & time controller

Lamp Pole: total height 3.2m , with hot galvanizing & powder coating treatment

Working Time: 10H per day, 3 continued overcast and raining days .

LED STREET LIGHT

Light up earth with intelligence

Pour bâtir la première marque internationale de LED

LEDSUN.,LTD.

<http://www.ledsuncsps.com>

2013

P/028

Panneau Solaire

Solar Panel Support

1. Le panneau solaire peut pivoter de 0 à 180°, selon les besoins et l'arrivée de la lumière
2. Des déflecteurs peuvent être ajoutés pour augmenter la résistance au vent
3. Démontage, Entretien et transport faciles grâce à sa conception modulaire
4. Design élégant et épuré, simple à installer.

1. Solar panel can be adjusted from 0~180°, satisfy different requirement from different regions, azimuth angle 360°
2. Guide plate possible, increase wind resistance
3. Demountable design, easy to maintain and shipping
4. Simple, beautiful and easy to installation

Des crochets pour une meilleure résistance au vent, largeur de l'angle horizontal personnalisable et allant jusqu'à 360°, confèrent plus de solidité et de fiabilité aux panneaux. Avec un embout encastrable au bout, l'installation se fait en un geste.

Wind resistance enhanced bracket, adjustable 360-degree horizontal angle, horizontal angle customized production, an increase of four ribs, more solid and reliable. Sleeve integrated installation design, only one step to complete the installation.



Composants / Components

Cellule Solaire	Référence	Puissance moy.	Tolérance	Dimensions (mm)	Courant d'entrée	Poids
SOLAR CELL	Model & Type	Pm(w)	Power Tolerance	Dimensions (mm ³)	Maximum System Voltage	Weight(kg)
MONO	LS72-5-180M	180	-3%~+3%	1580 x 808 x 45	1000V DC	15.3
	LS36-6-150M	150	-3%~+3%	1482 x 676 x 35	1000V DC	11.7
	LS36-6-140M	140	-3%~+3%	1482 x 676 x 35	1000V DC	11.7
	LS36-6-130M	130	-3%~+3%	1482 x 676 x 35	1000V DC	11.7
	LS36-6-120M	120	-3%~+3%	1482 x 676 x 35	1000V DC	11.7
	LS36-5-100M	100	-3%~+3%	1195 x 541 x 35	715V DC	7.9
	LS36-5-90M	90	-3%~+3%	1195 x 541 x 35	715V DC	7.9
	LS36-5-80M	80	-3%~+3%	1195 x 541 x 35	715V DC	7.9
	LS36-5-70M	70	-3%~+3%	1195 x 541 x 35	715V DC	7.9
	LS36-5-60M	60	-3%~+3%	840 x 541 x 35	715V DC	5.5
	LS36-5-45M	45	-3%~+3%	630 x 541 x 35	715V DC	4.4

Cellule	Voltage de sortie max.	Ampérage de sortie max.	Tension circuit ouvert	Courant de court-circuit
Cell Type	Vmp(V)	Imp(A)	Voc(V)	Isc(A)
125 x 125/6 x 12	36.1	4.99	43.4	5.25
156 x 156/4 x 9	18.82	8.01	24	8.62
156 x 156/4 x 9	18	7.79	23	8.18
156 x 156/4 x 9	17.7	7.34	22.5	7.9
156 x 156/4 x 9	17.3	6.94	22.1	7.7
125 x 125/4 x 9	18.7	5.35	22.6	5.65
125 x 125/4 x 9	18.5	4.87	22.3	5.37
125 x 125/4 x 9	17.99	4.45	22.19	4.85
125 x 125/4 x 9	17.85	3.92	22.11	4.65
125 x 83/4 x 9	18	3.34	21.22	3.75
125 x 62.5/4 x 9	18.1	2.48	23	2.58

Cellule Solaire	Référence	Puissance moy.	Tolérance	Dimensions (mm³)	Courant d'entrée	Poids
SOLAR CELL	Model & Type	Pm(w)	Power Tolerance	Dimensions (mm³)	Maximum System Voltage	Weight(kg)
POLY	LS48-6-180P	180	-3%~+3%	1320 × 992 × 50	1000V DC	17
	LS48-6-170P	170	-3%~+3%	1320 × 992 × 50	1000V DC	17
	LS48-6-160P	160	-3%~+3%	1320 × 992 × 50	1000V DC	17
	LS36-6-150P	150	-3%~+3%	1482 × 676 × 35	1000V DC	11.7
	LS36-6-140P	140	-3%~+3%	1482 × 676 × 35	1000V DC	11.7
	LS36-6-130P	130	-3%~+3%	1482 × 676 × 35	1000V DC	11.7
	LS36-6-120P	120	-3%~+3%	1482 × 676 × 35	1000V DC	11.7

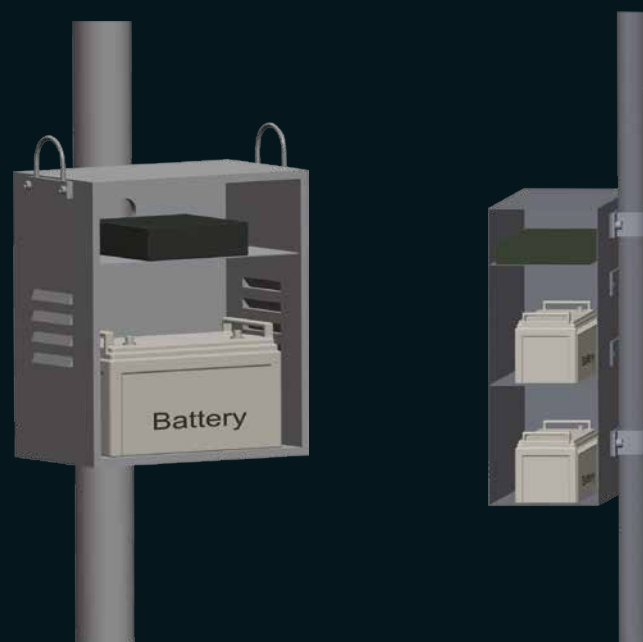
Cellule	Voltage de sortie max.	Ampérage de sortie max	Tension circuit ouvert	Courant de court-circuit
Cell Type	Vmp(V)	Imp(A)	Voc(V)	Isc(A)
156 × 156/6 × 8	24.3	7.4	29.5	9.1
156 × 156/6 × 8	23.8	7.14	28.8	8.9
156 × 156/6 × 8	23.1	6.93	28.1	8.63
156 × 156/4 × 9	18.82	8.01	24	8.62
156 × 156/4 × 9	18	7.78	23	8.2
156 × 156/4 × 9	17.5	7.43	22.1	8
156 × 156/4 × 9	17.5	6.85	21.8	7.9

Installation batterie en hauteur avec fixation sur mât

Box Type for battery installation heigh with pole mount

1. Boîtier à accrochage latéral, avec batterie
2. Conception anti-vol, revêtement anti-corrosion, hydrofuge avec un dispositif de ventilation

1. Side type, positive type battery box
2. Anti-theft design, surface with galvanized spray treatment with anti-rust, ventilation and heat dissipation design, waterproof permeable design



Installation batterie sous terre

Underground Type for battery installation

La batterie reste à une température relativement constante et égale à la température ambiante, ce qui augmente sa durée de vie.

Installation souterraine assez profonde pour être presque invisible et diminuer les risques de vol

Battery at a relatively constant temperature environment, significantly improve battery life

Relatively good in concealment and against theft

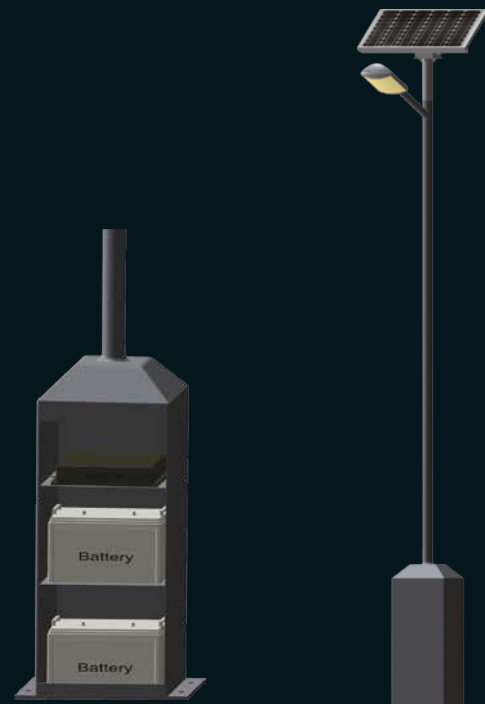


Poteau

Pole Type

Forme élégante, installation et maintenance facile

Nice, easy installation and maintenance



Batterie / Battery

Modèle	Tension nominale	Capacité	Dimensions				Poids
Model	Rated Voltage	C10hr Rated Capacity	L / L	I / W	H / H	Hmax / Hmax	Weight (KG)
12V38AH	12V	38AH	196±2	165±2	175±2	177±2	12.5
12V65AH	12V	65AH	350±2	170±2	180±2	180±2	20
12V80AH	12V	80AH	329±2	172±2	215±2	221±2	26
12V100AH	12V	100AH	406±2	172±2	210±2	235±2	30.5
12V120AH	12V	120AH	406±2	172±2	210±2	235±2	32.5
12V150AH	12V	150AH	483±2	172±2	242±2	242±2	42
12V200AH	12V	200AH	522±2	240±2	220±2	245±2	57
12V250AH	12V	250AH	522±2	268±2	220±2	249±2	72

LUMINAIRE LED

LED LUMINAIRE

Luminaire LED intégré

LED Integrated Lights

Caractéristiques du produit

En adoptant la dernière nouveauté en source lumineuse (LED CREE), l'efficacité lumineuse s'élève à 135lm/W
Le matériel de réflexion de haute qualité utilisé augmente encore ces performances
Un traitement de surface d'anodisation complète sa structure en aluminium moulé et malléable pour plus de résistance
La température de lampe n'exède pas 30°C, ceci permet une longue durée de vie et un faible affaiblissement lumineux des LED
Ses capacités de dispersion de la chaleur sont améliorées grâce à une plus grande surface d'échange et une conception tubulaire
Indice de protection: IP66;
Design léger réduit le poids des exigences pour le poteau
Abat-jour en PC, résistant aux chocs
Application multiple en changeant la lentille: éclairage de rue, de tunnel
Equipé d'un dispositif permettant d'ajuster l'intensité de l'éclairage

Adopt latest light source, CREE LED luminous efficacy 135 lm/w
High reflection reflective material, achieve higher efficiency
Simple die-cast aluminum & tensile aluminum structure, surface with metal anodizing treatment
The whole lamp temperature rise less than 30 degrees, effectively guaranteed the LED long-life & low-light failure
Integrated with pole cooling design, enlarge the lamp cooling area, significantly enhance the cooling capacity
IP66 Lightweight design, reducing pole loading
PC lampshade, Anti-throw
Flexible in application, can be realized transform in street lights, high pole lamps and tunnel lights via lens change
With dimming function



LSJY-001-30W

Référence / Model : LSJY-001-30W
Voltage / Operating Voltage : AC90~305V
Efficacité / Power Efficiency : 91%
Facteur de Puissance / Power Factor : >0.95
Qté LED / LED QTY : 16x CREE LED / 16PCS CREE LEDs
Puissance / System Power : 30W
Efficacité du flux lumineux / Light Luminous Efficiency : 85~95 lm/w
Flux lumineux initial / Light Initial Luminous Flux : 2550~2850 lm
Température de jonction / Temperature of Junction (Tj) : <70
Distribution lumineuse / Light Distribution Curve : chauve-souris / Batwing
Angle d'éclairage / Peak Lighting Angle : 60°*135°
Température de couleur / Color Temperature : 3500K-6500K

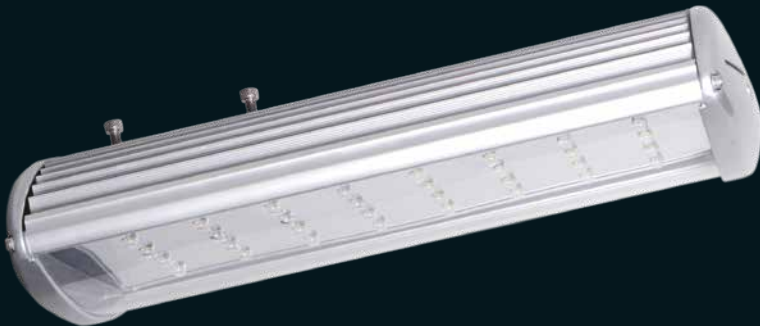
IRC / CRI : Ra 70±5
Source lumineuse / Lighting Source : CREE
Conditions de fonctionnement / Working Environment : (-40 ~ +50 , 10%~90% RH)
Température de stockage / Storage Temperature : (-40 ~ +50)
Durée de vie (LED) / LED Life Span : >50000H
Surtension / Surge Voltage : 10KV
Coque / Body and Shell Material : Aluminium + acrylique / Aluminum+acryl
Dimension (mm) / Light Dimension : 320 x 230 x 114.5
Emballage (mm) / Package Size : 350 x 280 x 190
Poids (KG) / N.W : 6
Niveau IP / Protection Grade : Ampoules LED IP66 + Alimentation IP67 / LED modules
IP66, power Supply IP67



LSJY-001-50W

Référence / Model : LSJY-001-50W
Voltage / Operating Voltage : AC90~305V
Efficacité / Power Efficiency : 91%
Facteur de Puissance / Power Factor : >0.95
Qté LED / LED QTY : 20x LEDs CREE / 20PCS CREE LEDs
Puissance / System Power : 50W
Efficacité du flux lumineux / Light Lumious Efficiency : 85~95 lm/w
Flux lumineux initial / Light Initial Luminous Flux : 4250~4750 lm
Température de jonction / Temperature of Junction (Tj) : <70
Distribution lumineuse / Light Distribution Curve : chauve-souris / Batwing
Angle d'éclairage / Peak Lighting Angle : 60°*135°
Température de couleur / Color Temperature : 3500-6500K

IRC / CRI : Ra 70±5
Source lumineuse / Lighting Source : CREE
Conditions de fonctionnement / Working Environment : (-40 ~ +50 , 10%~90% RH)
Température de stockage / Storage Temperature : (-40 ~ +50)
Durée de vie (LED) / LED Life Span : >50000H
Surtension / Surge Voltage : 10KV
Coque / Body and Shell Material : Aluminium + acrylique / Aluminum+acryl
Dimension (mm) / Light Dimension : 370 x 230 x 114.5
Emballage (mm) / Package Size : 400 x 280 x 190
Poids (KG) / N.W : 7
Niveau IP / Protection Grade : Ampoules LED IP66 + Alimentation IP67 / LED modules IP66, power Supply IP67



LSJY-001-70W

Référence / Model : LSJY-001-70W
Voltage / Operating Voltage : AC90~305V
Efficacité / Power Efficiency : 91%
Facteur de Puissance / Power Factor : >0.95
Qté LED / LED QTY : 32x LEDs CREE / 32PCS CREE LEDs
Puissance / System Power : 70W
Efficacité du flux lumineux / Light Lumious Efficiency : 85~95 lm/w
Flux lumineux initial / Light Initial Luminous Flux : 5950~6650 lm
Température de jonction / Temperature of Junction (Tj) : <70
Distribution lumineuse / Light Distribution Curve : chauve-souris / Batwing
Angle d'éclairage / Peak Lighting Angle : 60°*135°
Température de couleur / Color Temperature : 3500-6500K

IRC / CRI : Ra 70±5
Source lumineuse / Lighting Source : CREE
Conditions de fonctionnement / Working Environment : (-40 ~ +50 , 10%~90% RH)
Température de stockage / Storage Temperature : (-40 ~ +50)
Durée de vie (LED) / LED Life Span : >50000H
Surtension / Surge Voltage : 10KV
Coque / Body and Shell Material : Aluminium + acrylique / Aluminum+acryl
Dimension (mm) / Light Dimension : 520 x 230 x 114.5
Emballage (mm) / Package Size : 550 x 280 x 190
Poids (KG) / N.W : 8
Niveau IP / Protection Grade : Ampoules LED IP66 + Alimentation IP67 / LED modules IP66, power Supply IP67



LSJY-001-90W

Référence / Model : LSJY-001-90W

Voltage / Operating Voltage : AC90~305V

Efficacité / Power Efficiency : 91%

Facteur de Puissance / Power Factor : >0.95

Qté LED / LED QTY : 40x LEDs CREE / 40PCS CREE LEDs

Puissance / System Power : 90W

Efficacité du flux lumineux / Light Luminous Efficiency : 85~95 lm/w

Flux lumineux initial / Light Initial Luminous Flux : 7650~8550 lm

Température de jonction / Temperature of Junction (Tj) : <70

Distribution lumineuse / Light Distribution Curve : chauve-souris / Batwing

Angle d'éclairage / Peak Lighting Angle : 60°*135°

Température de couleur / Color Temperature : 3500-6500K

IRC / CRI : Ra 70±5

Source lumineuse / Lighting Source : CREE

Conditions de fonctionnement / Working Environment : (-40 ~ +50 , 10%~90% RH)

Température de stockage / Storage Temperature : (-40 ~ +50)

Durée de vie (LED) / LED Life Span : >50000H

Surtension / Surge Voltage : 10KV

Coque / Body and Shell Material : Aluminium + acrylique / Aluminum+acryl

Dimension (mm) / Light Dimension : 620 x 30 x 14.5

Emballage (mm) / Package Size : 650 x 280 x 190

Poids (KG) / N.W : 9

Niveau IP / Protection Grade : Ampoules LED IP66 + Alimentation IP67 / LED modules IP66, power Supply IP67



LSJY-001-110W

Référence / Model : LSJY-001-110W

Voltage / Operating Voltage : AC90~305V

Efficacité / Power Efficiency : 91%

Facteur de Puissance / Power Factor : >0.95

Qté LED / LED QTY : 48x LEDs CREE / 48PCS CREE LEDs

Puissance / System Power : 110W

Efficacité du flux lumineux / Light Luminous Efficiency : 85~95 lm/w

Flux lumineux initial / Light Initial Luminous Flux : 9350~10450 lm

Température de jonction / Temperature of Junction (Tj) : <70

Distribution lumineuse / Light Distribution Curve : chauve-souris / Batwing

Angle d'éclairage / Peak Lighting Angle : 60°*135°

Température de couleur / Color Temperature : 4100k , 6000k

IRC / CRI : Ra 70±5

Source lumineuse / Lighting Source : CREE

Conditions de fonctionnement / Working Environment : (-40 ~ +50 , 10%~90% RH)

Température de stockage / Storage Temperature : (-40 ~ +50)

Durée de vie (LED) / Life Span : >50000H

Surtension / Surge Voltage : 10KV

Coque / Body and Shell Material : Aluminium + acrylique / Aluminum+acryl

Dimension (mm) / Light Dimension : 730 x 230 x 114.5

Emballage (mm) / Package Size : 760 x 280 x 190

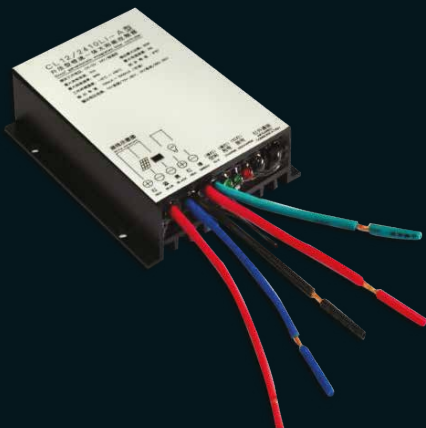
Poids (KG) / N.W : 11

Niveau IP / Protection Grade : Ampoules LED IP66 + Alimentation IP67 / LED modules IP66, power Supply IP67

Caractéristiques de l'onduleur

Operating Manual of the Software of Constant-Current Integrated Machine

Voltage : DC12V/24V
Voltage en sortie : 12V système 15-60V/24V système 30-60V
Consommation au repos : ~6.5mA
Consommation max : 10A
Puissance max en sortie : 80W
Efficacité : 94%
Tolérance de consommation: <3%
Connection max : 175WP (système 12V) / 350WP (système 24V)
Tension maximale du panneau solaire : DC55V
Température de fonctionnement : —35 -60
Mode de chargement : mode MCT



Input voltage : DC12V/24V
Output voltage : 12V system 15-60V/24V system 30-60V
Own power consumption : Average static power consumption: around 6.5mA
Max. charging current : 10A
Max. discharging current : Three time periods may be adjusted at random (set between 150mA - 4800mA)
Max. output power : 80W
Max. conversion efficiency : 94%
Error in precision of output current : 3%
Max. solar panel available to connect : 175WP (12V system) / 350WP (24V system)
Max. voltage of solar panel available to bear : DC55V
Working environment temperature : —35 ~ 60
Charging mode : MCT mode (tracking the max. current of solar panel)

Mode de fonctionnement: Régulation de la lumière + contrôle du temps + courant continu, avec ajustement au hasard à trois niveaux
Paramètres de réglage : à l'aide d'une télécommande infrarouge
Tension de protection sur-charge de la batterie : 14.5V/29.0V (à température normale)
Sous-tension de protection: à définir par l'utilisateur (réglage usine: 11.0V/22.0V)
Tension minimale de sortie : à définir par l'utilisateur (réglage usine: 12.5V/25V)
Eclairage : à définir par l'utilisateur (réglage usine: 5lux,5-25LUX, ajustable)
Eclairage moyen : 10 lux
Poids du module de contrôle : 250g
Coque : aluminium
Dimension du boîtier de contrôle : 97mm×76mm×21mm
Application : système de contrôle d'un réverbère LED solaire 12V/24
Niveau de protection : imperméable, IP67

Working mode : Light control + time control + constant current, with current available to be adjusted at random in three time periods
Parameters setting : Supporting infrared remote control setting
Over-charging protection voltage of accumulator : 14.5V/29.0V (normal temperature)
Under-voltage protection of accumulator : User-defined (ex-factory setting: 11.0V/22.0V)
Exit from under-voltage protection : User-defined (ex-factory setting: 12.5V/25V)
Intensity of illumination for turning on lights : User-defined (ex-factory setting: 5lux,5-25LUX, tunable)
Intensity of illumination for turning off lights : Intensity of illumination for turning on lights increased by 10LUX
Weight of controller : 250g
Shell material : Industrial cast aluminum
Controller shell size : 97mm×76mm×21mm
Scope of application : 12V/24V solar LED streetlight control system
Degree of protection : Fully waterproof IP67

Alimentation MOSO Série LSJY-001

LSJY-001 Series MOSO Power Supply

Source de courant monocanal

Constant Current Driver with Single-Channel

Paramètres de fonctionnement

Function Parameters

Voltage / Input Voltage	90 ~ 305Vac	
Fréquence / Input Frequency	50/60Hz	
Surtension / Inrush Current	10KV	10KV
Facteur de puissance / Power Factor	0.99	0.99
Protection contre surcharge / Over Load Protection	Mode Hoquet	Hiccup Mode
Protection contre court-circuit / Short Circuit Protection	OUI	Yes
Protection contre surtension / Over Voltage Protection	Mode Verrouillage	Latch Mode
Résistance à la température / Over Temperature Protection	OUI	Yes
Température de fonctionnement / Operating Temperature	(-35 ~ +70)	(-35 ~ +70)
Tolérance température / Storage Temperature	(-40 ~ +85)	(-40 ~ +85)
Sécurité / Safety	UL8750 ; UL1310 ; UL1012 ; CAN/CSA-C22.2 ; EN61347-1 ; EN61347-2-13 ; GB19510.1 ; GB19510.14 ; GB7000.1	
EMC	EN55015 ; EN61547 ; EN61000-3-2 ; EN61000-3-3 ; EN61000-4-2,3,4,5,6,8,11 ; GB17743 ; GB17625.1	
Durée de vie / Life Span	≥50000H	≥50000H
Niveau IP / IP	IP68	



Caractéristiques

Spec. & Dimension

Référence	Puissance	Voltage	Courant	Efficacité	Dimension	Certification
Model	Output	Output	Outout	Typ.	Dimension	Safety
	Power (W)	Voltage (Vdc)	Current (A)	Efficiency		Approval
MSP-T1A05IC33V0-035W	35	11.0-33.0	1.05	86%	199 x 42.5 x 34.5	CQC, CE, UL, CB
MSP-T2A10IC36V0-075W	75	18.0-36.0	2.10	89%	185.5 x 67 x 37	CQC, CE, UL, CB
MSP-T2A10IC48V0-100W	100	24.0-48.0	2.10	91%	220.5 x 67 x 37	CQC, CE, UL, CB,

Luminaire à module LED

LED Module Lights

Caractéristiques du produit

Technologie modulaire, montage et maintenance faciles sans outil
Dispositif de dissipation de la chaleur très performant grâce à sa forme en nid d'abeille
Niveau de protection élevé (IP68), structure imperméable
Conception "ultra-robuste", un dommage sur une unité n'affecte pas les autres
Boîtier de contrôle multi-circuit, maintenance à chaud possible
Répartition de la lumière uniforme
Lampadaires très performants et personnalisables

Modular pluggable technology, tool-free onsite maintenance
Honeycomb and the whole structure cooling technology, high-effective heat dissipation
Double-coupling IP68 protection, higher waterproof level
"Ultra Robust" module technology, single unit's damage doesn't affect other units' current
Multi-circuit constant-current driver, single module hot-pluggable
Ergonomic light distribution to achieve even illuminating effect
Free serialization and full-power solution

Modules de contrôle

Modules driver



Caractéristiques

Efficacité élevée: 92%
Facteur de puissance (classiquement: 0.99)
Courant constant de sortie
Protection complète : protection contre la foudre, court circuit , contre la surchauffe , contre les surtensions
Niveau IP: IP67
Standard de sécurité: EN61347, UL8750

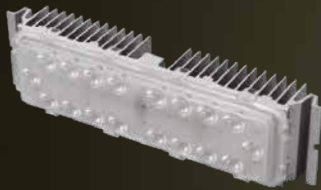
Features

Ultra High Efficiency (Up to 92%)
Active Power Factor Correction (0.99 Typical)
Constant Current Output
Lightning Protection
All-Round Protection: SCP, OTP, OVP
Waterproof (IP67)
Comply With UL8750 & EN61347 Safety Regulations

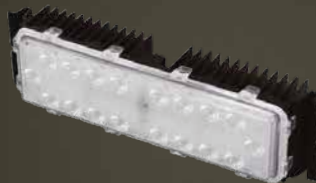
Modèle	Courant sortie	Voltage entrée	Voltage sortie	Puissance Max	Efficacité	Facteur de Puissance	
Model	Output Current	Input Voltage Range	Output Voltage Range	Max Output Power	Typical Efficiency	Power Factor 110Vac	Power Factor 220Vac
EUC-036S105	1050mA	90-305Vac	18-35Vdc	36W	87%	0.96	0.95
EUC-050S110	1100mA		16~48Vdc	50W	87%	0.98	0.92
EUC-060S230	2300mA		13~27Vdc	60W	88%	0.99	0.95
EUC-085S245	2450mA		18~35Vdc	85W	89%	0.99	0.95
EUC-100S210	2100mA		29~48Vdc	100W	90.5%	0.99	0.95
EUC-096S280	2800mA		17~34.2Vdc	96W	88%	0.99	0.96
EUC-120S280	2800mA		26~43Vdc	120W	90.5%	0.99	0.96



Distribution lumineuse en chauve-souris Batwing Lighting Distribution



Distribution lumineuse: 25°
25° lighting distribution



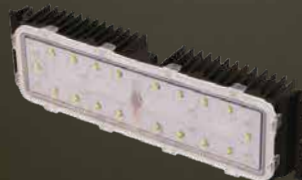
Distribution lumineuse: 40°
40° lighting distribution



Distribution lumineuse: 60°
60° lighting distribution



Distribution lumineuse: 90°
90° lighting distribution



Spot publicitaire
Advertising lighting type



Distribution lumineuse : aile de chauve-souris verticale
Vertical Batwing lighting distribution

Modèle M1A - Le plus complet au monde

M1A Optical Engine - the world's complete Optical Engine

Les machines optiques M1A sont composées de modules d'éclairage LED puissants, avec une technologie innovante de dissipation de la chaleur, un IP élevé, une distribution et une fiabilité d'éclairage importantes. Toutes ces innovations sont la propriété de LED SUN, seule société capable de réaliser cela pour l'éclairage LED extérieur (rue, tunnel, mines...).

M1A optical engines, power LED lighting Modules, with technical breakthroughs in heat dissipation, IP rates, lighting distribution and reliability, are independently designed by ZDEG, who also owns the independent intellectual property rights in module based high power LED lightings, including typical outdoor lighting applications, such as street lights, tunnel lights, spot/flood lights and high bays.

Luminaire à module LED Série LSJY-002

LSJY-002 Series LED Modules Street Lamps



LSJY-002-80W

Référence / Model : LSJY-002-80W
Voltage / Operating Voltage : AC90~305V
Efficacité / Power Efficiency : 91%
Facteur de puissance / Power Factor : >0.95
Qté LED / LED QTY : 18 pièces et 2 modules / 18pcs*2 modules
Puissance / System Power : 80W
Efficacité du flux lumineux / Light Luminous Efficiency : 75~115 lm/w
Flux lumineux initial / Light Initial Luminous Flux : 5625~9200 lm
Température de jonction / Temperature of Junction (Tj) : <70
Distribution lumineuse / Light Distribution Curve : chauve-souris / Batwing
Angle du faisceau / Peak Lighting Angle : 125°
Température de couleur / Color Temperature : 4100k , 6000k

IRC / CRI : Ra 70±5
Source lumineuse / Lighting Source : Philips
Conditions de fonctionnement / Working Environment : (-40 ~ +50 , 10%~90% RH)
Température de stockage / Storage Temperature : (-40 ~ +50)
Durée de vie LED / LED Life Span : >50000H
Surtension / Surge Voltage : 10KV
Coque / Body and Shell Material : Aluminium / Aluminum
Dimensions (mm) / Light Dimension : 755 x 350 x 110
Emballage (mm) / Package Size : 850 x 400 x 150
Poids (KG) / N.W : 9.2
Niveau IP / Protection Grade LED : Ampoules LED IP68 + Alimentation IP67 / LED modules IP68, power Supply IP67



LSJY-002-120W

Référence / Model : LSJY-002-120W
Voltage / Operating Voltage : AC90~305V
Efficacité / Power Efficiency : 91%
Facteur de puissance / Power Factor : >0.95
Qté LED / LED QTY : 18 pièces et 3 modules / 18pcs*3 modules
Puissance / System Power : 120W
Efficacité du flux lumineux / Light Luminous Efficiency : 75~115 lm/w
Flux lumineux initial / Light Initial Luminous Flux : 8250~13800 lm
Température de jonction / Temperature of Junction (Tj) : <70
Distribution lumineuse / Light Distribution Curve : chauve-souris / Batwing
Angle du faisceau / Peak Lighting Angle : 125°
Température de couleur / Color Temperature : 4100k , 6000k

IRC / CRI : Ra 70±5
Source lumineuse / Lighting Source : Philips
Conditions de Fonctionnement / Working Environment : (-40 ~ +50 , 10%~90% RH)
Température de stockage / Storage Temperature : (-40 ~ +50)
Durée de vie LED / LED Life Span : >50000H
Surtension / Surge Voltage : 10KV
Coque / Body and Shell Material : Aluminium / Aluminum
Dimensions (mm) / Light Dimension : 855 x 350 x 110
Emballage (mm) / Package Size : : 950 x 400 x 150
Poids (KG) / N.W : 10
Niveau IP / Protection Grade LED : Ampoules LED IP68 + Alimentation IP67 / LED modules IP68, power Supply IP67

LSJY-002-160W



Référence / Model : LSJY-002-160W
Voltage / Operating Voltage : AC90~305V
Efficacité / Power Efficiency : 91%
Facteur de puissance / Power Factor : >0.95
Qté LED / LED QTY : 18 pièces et 4 modules / 18pcs*4 modules
Puissance / System Power : 160W
Efficacité du flux lumineux / Light Luminous Efficiency : 75~115 lm/w
Flux lumineux initial / Light Initial Luminous Flux : 10875~18400 lm
Température de jonction / Temperature of Junction (Tj) : <70
Distribution lumineuse / Light Distribution Curve : chauve-souris / Batwing
Angle du faisceau / Peak Lighting Angle : 125°
Température de couleur / Color Temperature : 4100k , 6000k

IRC / CRI : Ra 70±5
Source lumineuse / Lighting Source : Philips
Conditions de Fonctionnement / Working Environment : (-40 ~ +50 , 10%~90% RH)
Température de stockage / Storage Temperature : (-40 ~ +50)
Durée de vie LED / Life Span : >50000H
Surtension / Surge Voltage : 10KV
Coque / Body and Shell Material : Aluminium / Aluminum
Dimensions (mm) / Light Dimension : 935 x 350 x 110
Emballage (mm) / Package Size : 1000 x 400 x 150
Poids (KG) / N.W : 10.9
Niveau IP / Protection Grade LED: Ampoules LED IP68 + Alimentation IP67 / LED modules IP68, power Supply IP67



LSJY-002-200W

Référence / Model : LSJY-002-200W
Voltage / Operating Voltage : AC90~305V
Efficacité / Power Efficiency : 91%
Facteur de puissance / Power Factor : >0.95
Qté LED / LED QTY : 18 pièces et 5 modules / 18pcs*5 modules
Puissance / System Power : 200W
Efficacité du flux lumineux / Light Luminous Efficiency : 75~115 lm/w
Flux lumineux initial / Light Initial Luminous Flux : 3500~23000 lm
Température de jonction / Temperature of Junction (Tj) : <70
Distribution lumineuse / Light Distribution Curve : chauve-souris / Batwing
Angle du faisceau / Peak Lighting Angle : 125°
Température de couleur / Color Temperature : 4100k , 6000k

IRC / CRI : Ra 70±5
Source lumineuse / Lighting Source : Philips
Conditions de Fonctionnement / Working Environment : (-40 ~ +50 , 10%~90% RH)
Température de stockage / Storage Temperature : (-40 ~ +50)
Durée de vie LED / Life Span : >50000H
Surtension / Surge Voltage : 10KV
Coque / Body and Shell Material : Aluminium / Aluminum
Dimensions (mm) / Light Dimension : 1010 x 350 x 110
Emballage (mm) / Package Size : 1050 x 400 x 150
Poids (KG) / N.W : 12
Niveau IP / Protection Grade LED: Ampoules LED IP68 + Alimentation IP67 / LED modules IP68, power Supply IP67

Luminaire à module LED Série LSJY-003

LSJY-003 Series LED Modules Street Lamps



LSJY-003-50W

Référence / Model : LSJY-003-50W

Voltage / Operating Voltage : AC90~305V

Efficacité / Power Efficiency : 91%

Facteur de puissance / Power Factor : >0.95

Qté LED / LED QTY : 18 pièces et 1 module / 18pcs*1 module

Puissance / System Power : 50W

Efficacité du flux lumineux / Light Luminous Efficiency : 80~85 lm/w

Flux lumineux initial / Light Initial Luminous Flux : 4000~4250 lm

Température de jonction / Temperature of Junction (Tj) : <70

Distribution lumineuse / Light Distribution Curve : chauve-souris / Batwing

Angle du faisceau / Peak Lighting Angle : 125°

Température de couleur / Color Temperature : 4100k , 6000k

IRC / CRI : Ra 70±5

Source lumineuse / Lighting Source : Philips

Conditions de Fonctionnement / Working Environment : (-40 ~ +50 , 10%~90% RH)

Température de stockage / Storage Temperature : (-40 ~ +50)

Durée de vie LED / LED Life Span : >50000H

Surtension / Surge Voltage : 10KV

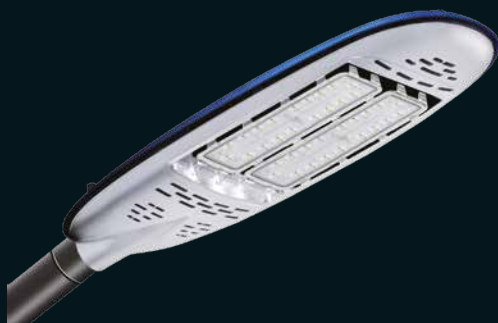
Coque / Body and Shell Material : Alliage d'aluminium / Aluminum Alloy

Dimensions (mm) / Light Dimension : 560 x 195 x 45

Emballage (mm) / Package Size : 675 x 285 x 105

Poids (KG) / N.w : 2.4

Niveau IP / Protection Grade LED : Ampoules LED IP68 + Alimentation IP67 / LED modules IP68, power Supply IP67



LSJY-003-100W

Référence / Model : LSJY-003-100W

Voltage / Operating Voltage : AC90~305V

Efficacité / Power Efficiency : 91%

Facteur de puissance / Power Factor : >0.95

Qté LED / LED QTY : 18 pièces et 2 modules / 18pcs*2 modules

Puissance / System Power : 100W

Efficacité du flux lumineux / Light Luminous Efficiency : 80~85lm/w

Flux lumineux initial / Light Initial Luminous Flux : 8000~8500 lm

Température de jonction / Temperature of Junction (Tj) : <70

Distribution lumineuse / Light Distribution Curve : chauve-souris / Batwing

Angle du faisceau / Peak Lighting Angle : 125°

Température de couleur / Color Temperature : 4100k , 6000k

IRC / CRI : Ra 70±5

Source lumineuse / Lighting Source : Philips

Conditions de Fonctionnement / Working Environment : (-40 ~ +50 , 10%~90% RH)

Température de stockage / Storage Temperature : (-40 ~ +50)

Durée de vie LED / LED Life Span : >50000H

Surtension / Surge Voltage : 10KV

Coque / Body and Shell Material : Alliage d'aluminium / Aluminum Alloy

Dimensions (mm) / Light Dimension : 560 x 195 x 45

Emballage (mm) / Package Size : 675 x 285 x 105

Poids (KG) / N.w : 3.2

Niveau IP / Protection Grade LED : Ampoules LED IP68 + Alimentation IP67 / LED modules IP68, power Supply IP67

Luminaire à module LED Série LSJY-004

LSJY-004 Series LED Modules Street Lamps

LSJY-004-80W

Référence / Model : LSJY-004-80W

Voltage / Operating Voltage : AC90~305V

Efficacité / Power Efficiency : 91%

Facteur de puissance / Power Factor : >0.95

Qté LED / LED QTY : 18 pièces et 2 modules / 18pcs*2 modules

Puissance / System Power : 80W

Efficacité du flux lumineux / Light Lumious Efficiency : 85~90 lm/w

Flux lumineux initial / Light Initial Luminous Flux : 6800~7200 lm

Température de jonction / Temperature of Junction (Tj) : <70

Distribution lumineuse / Light Distribution Curve : chauve-souris / Batwing

Angle du faisceau / Peak Lighting Angle : 125°

Température de couleur / Color Temperature : 4100k , 6000k

IRC / CRI : Ra 70±5

Source lumineuse / Lighting Source : Philips

Conditions de Fonctionnement / Working Environment : (-40 ~ +50 , 10%~90% RH)

Température de stockage / Storage Temperature : (-40 ~ +50)

Durée de vie LED / LED Life Span : >50000H

Surtension / Surge Voltage : 10KV

Coque / Body and Shell Material : Alliage d'aluminium / Aluminum Alloy

Dimensions (mm) / Light Dimension : 590 x 330 x 90

Emballage (mm) / Package Size : 690 x 430 x 170

Poids (KG) / N.w : 8.3

Niveau IP / Protection Grade LED : Ampoules LED IP68 + Alimentation IP67 / LED modules IP68, power Supply IP67



LSJY-004-120W

Référence / Model : LSJY-004-120W

Voltage / Operating Voltage : AC90~305V

Efficacité / Power Efficiency : 91%

Facteur de puissance / Power Factor : >0.95

Qté LED / LED QTY : 18 pièces et 3 modules / 18pcs*3 modules

Puissance / System Power : 120W

Efficacité du flux lumineux / Light Lumious Efficiency : 85~90 lm/w

Flux lumineux initial / Light Initial Luminous Flux : 10200~10800 lm

Température de jonction / Temperature of Junction (Tj) : <70

Distribution lumineuse / Light Distribution Curve : chauve-souris / Batwing

Angle du faisceau / Peak Lighting Angle : 125°

Température de couleur / Color Temperature : 4100k , 6000k

IRC / CRI : Ra 70±5

Source lumineuse / Lighting Source : Philips

Conditions de Fonctionnement / Working Environment : (-40 ~ +50 , 10%~90% RH)

Température de stockage / Storage Temperature : (-40 ~ +50)

Durée de vie LED / LED Life Span : >50000H

Surtension / Surge Voltage : 10KV

Coque / Body and Shell Material : Alliage d'aluminium / Aluminum Alloy

Dimensions (mm) / Light Dimension : 690 x 330 x 90

Emballage (mm) / Package Size : 790 x 430 x 170

Poids (KG) / N.w : 9.5

Niveau IP / Protection Grade LED : Ampoules LED IP68 + Alimentation IP67 / LED modules IP68, power Supply IP67

Luminaire à module LED Série LSJY-005

LSJY-005 Series LED Modules Lamps

LSJY-005-160W

Référence / Model : LSJY-005-160W

Voltage / Operating Voltage : AC90~305V

Efficacité / Power Efficiency : 91%

Facteur de puissance / Power Factor : >0.95

Qté LED / LED QTY : 18 pièces et 4 modules / 18pcs*4 modules

Puissance / System Power : 160W

Efficacité du flux lumineux / Light Luminous Efficiency : 85~90 lm/w

Flux lumineux initial / Light Initial Luminous Flux : 13600~14400 lm

Température de jonction / Temperature of Junction (Tj) : <70

Distribution lumineuse / Light Distribution Curve : chauve-souris / Batwing

Angle du faisceau / Peak Lighting Angle : 125°

Température de couleur / Color Temperature : 4100k , 6000k

IRC / CRI : Ra 70±5

Source lumineuse / Lighting Source : Philips

Conditions de Fonctionnement / Working Environment : (-40 ~ +50 , 10%~90% RH)

Température de stockage / Storage Temperature : (-40 ~ +50)

Durée de vie LED / LED Life Span : >50000H

Surtension / Surge Voltage : 10KV

Coque / Body and Shell Material : Alliage d'aluminium + PP / Aluminum Alloy, PP

Dimensions (mm) / Light Dimension : 1005 x 350 x 95

Emballage (mm) / Package Size : 1075 x 425 x 125

Poids (KG) / N.w : 8.5

Niveau IP / Protection Grade LED : Ampoules LED IP68 + Alimentation IP67 /

LED modules IP68, power Supply IP67



LSJY-005-200W

Référence / Model : LSJY-005-200W

Voltage / Operating Voltage : AC90~305V

Efficacité / Power Efficiency : 91%

Facteur de puissance / Power Factor : >0.95

Qté LED / LED QTY : 18 pièces et 5 modules / 18pcs*5 modules

Puissance / System Power : 200W

Efficacité du flux lumineux / Light Luminous Efficiency : 85~90 lm/w

Flux lumineux initial / Light Initial Luminous Flux : 17000~18000 lm

Température de jonction / Temperature of Junction (Tj) : <70

Distribution lumineuse / Light Distribution Curve : chauve-souris / Batwing

Angle du faisceau / Peak Lighting Angle : 125°

Température de couleur / Color Temperature : 4100k , 6000k

IRC / CRI : Ra 70±5

Source lumineuse / Lighting Source : Philips

Source lumineuse / Working Environment : (-40 ~ +50 , 10%~90% RH)

Température de stockage / Storage Temperature : (-40 ~ +50)

Durée de vie LED / LED Life Span : >50000H

Surtension / Surge Voltage : 10KV

Coque / Body and Shell Material : Alliage d'aluminium, PP / Aluminum Alloy, PP

Dimensions (mm) / Light Dimension : 1005 x 350 x 95

Emballage (mm) / Package Size : 1075 x 425 x 125

Poids (KG) / N.w : 9.4

Niveau IP / Protection Grade LED : Ampoules LED IP68 + Alimentation IP67 / LED

modules IP68, power Supply IP67

Avantages techniques du luminaire à module LED

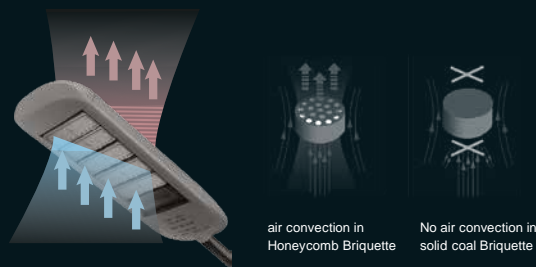
LED Modules Street Lamps technical Advantages

Dissipation de la chaleur par l'effet Nid d'abeilles

Heat dissipation of Honeycomb Briquette effect

Il simule le principe de la combustion des briquettes en nid d'abeille. Dans une briquette solide, la combustion se fait doucement et est difficile au centre, isolé de l'air extérieur. La structure en nid d'abeille permet au charbon de brûler rapidement en raison de la convection de l'air. Ce principe est repris dans nos produits: des interstices entre les modules en forme de nid d'abeille laissent passer l'air, permettent de dissiper la chaleur rapidement et de réduire la température de l'ordre de 20 °C.

It simulates and adopts the burning principle of honeycomb briquette; solid briquette burns slowly and inadequately due to the insulation of its center from outer air, the honeycomb structure enables coal to burn fast due to air convection, which is called the Honeycomb Effect. Similarly, it is available to transform the original whole block of radiator into various modules, as well as to enable air to convect and fully pass through the gaps between modules by utilizing the honeycomb effect, thus to dissipate the heat rapidly and reduce temperature by around 20 °C.

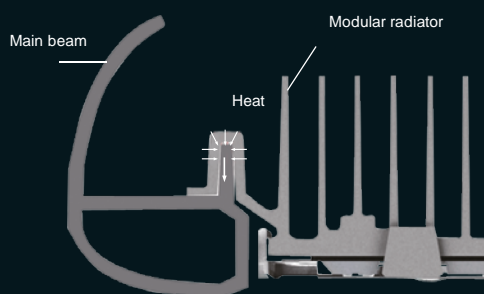


Dissipation de la chaleur globale

Heat dissipation of the whole structure

Nous avons optimisé le système. Les supports des modules ne servent pas seulement de soutien, mais jouent le rôle de "conducteur de la chaleur". Ils la conduisent vers l'extérieur de la coque et ainsi augmentent l'effet de refroidissement du module de refroidissement. Toute la conception vise à tirer pleinement partie de la surface d'échange de chaleur entre l'air et les pièces qui structurent le lampadaire.

It is available to make clever use of the module bracket that only plays a supporting role, and to transform it to a "heat-conductive bracket" that is capable of conducting the module's heat to the lamp shell as a structural part, thus to promote the cooling effect of radiator of cooling module, the design aims to fully utilize the surface area of structural parts to transfer heat to air.



The heat is transferred to the main beam, and thus the main beam can promote the heat dissipation of radiator.

Maintenance simple et sans outil

Tool-free maintenance

La conception de nos produits a été pensée pour obtenir une installation et un démontage manuels des composants d'éclairage (principalement des modules et de l'alimentation), considérant que ce type d'éclairage étant situé en hauteur et qu'il serait plus commode et plus sûr d'avoir le moins de manipulation et d'outils possibles pour les opérateurs.

It adopts the special structural design to achieve the manual disassembly and installation of lighting components (mainly module and power supply), considering that the high-power lights are generally installed in high operating space, it's very necessary for the operators to take along as few tools as possible for their convenience and safety.



Double protection et IP68

Double-coupling IP68 protection

Aucune vis ne rentre dans sa conception pour éviter la pénétration de la vapeur d'eau à travers le trou, et des doubles anneaux de caoutchouc de silicone isolent, complètement, les LED de l'environnement extérieur. Ceci permet donc de protéger les LED internes et le PCB de toute érosion causée par la vapeur d'eau ou d'autres gaz nocifs.

Contrôle par ressuage de l'assemblage: Outre les tests sous l'eau normale, le ressuage est appliquée. Placer le module dans de l'eau bouillante teintée de rouge (100 °) pendant 30 minutes et subitement le mettre dans l'eau à température ambiante pour vérifier si l'encre rouge imprègne les raccords des modules. Ces tests sont répétés 6 fois pendant 3 heures. Les résultats déterminent le niveau IP, qui est IP68 pour les HPWINNER modules.

It adopts the screw-free structure to avoid the penetration of water vapor through the screw hole, and its double silicon-rubber rings insulate LED chip from the outside environment completely, thus to protect inner LED chip and PCB from any erosion caused by water vapor or other noxious gas.

Dye Penetrant Analysis of the couplings. Besides tests under normal water, the Dye penetrant is applied. Put the module into 100 degree red boiling water for 30 minutes and then suddenly put it into the normal water to test whether the red ink permeates the couplings of the modules. Such tests will be repeated for 6 times in 3 hours. Thus, the results will show what IP rate it will reach. HPWINNER' s modules have got a perfect IP68.

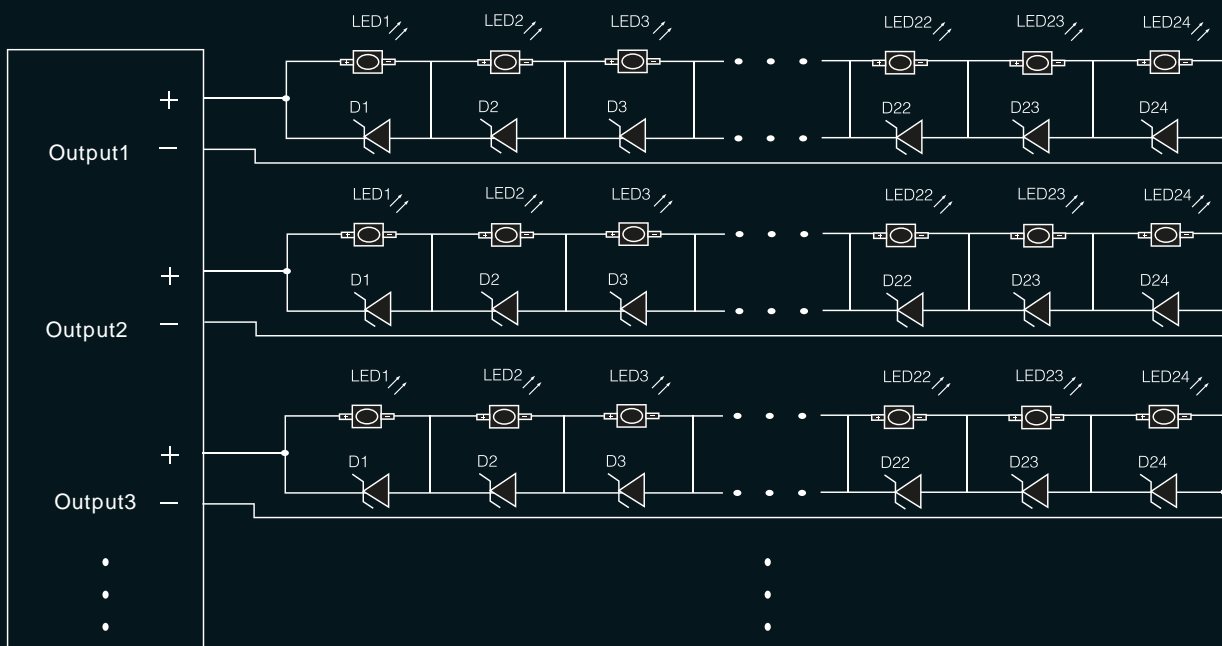


Technologie "Ultra Robust"

"Ultra Robust" module technology

Chaque diode est équipée d'une protection de dérivation, afin de protéger le circuit unique du reste de la connexion. Ainsi, lors d'un dysfonctionnement sur une LED, la distribution de courant et de la tension au niveau des autres diodes n'est pas affectée. Le reste des LED peut fonctionner normalement sans aucune influence, prolongeant ainsi la durée de vie de l'ensemble du module.

Each LED is equipped with bypass protection, to protect single-circuit structure of the full connection series, even open or short circuit fault can't affect current and voltage distribution of other LEDs, and the other LEDs can work under the normal operating mode without any influence, thus extending the life cycle of the whole module.

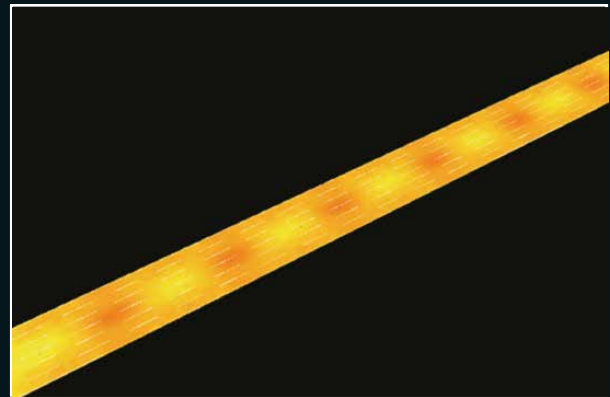
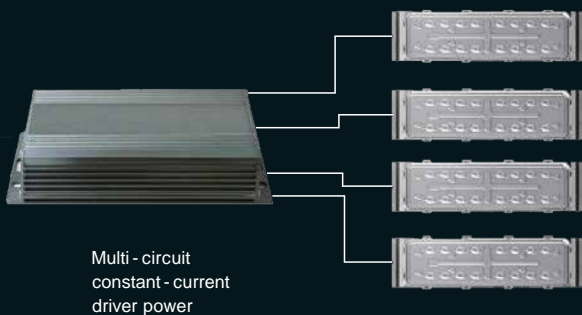


Alimentation à courant constant multi-circuit

Multi-circuit constant-current driver power

Nos produits peuvent recevoir une alimentation à courant constant avec plusieurs circuits indépendants ; ainsi toute défaillance d'un circuit unique n'affecte pas le fonctionnement des autres circuits, contrairement au modèle classique. Traditionnellement, une alimentation mono-circuit est associée à la LED en série ou en parallèle. Dans ce cas, les différences entre les valeurs V_F des LED, existant inévitablement dans les installations en série et en parallèle, peuvent provoquer une distribution inégale du courant, et entraîner une sévère dégradation des LED. Et si une LED est endommagée, la distribution du courant devient inégale dans l'ensemble du circuit, ce qui dégrade fortement les autres ampoules, et raccourcit considérablement leur durée de vie.

Independent multi-circuit constant-current output, each circuit is independently controlled; any failure in single circuit will not affect the normal working of other circuits. But it's different in traditional single-circuit external LED driver; single-circuit power supply must be matched with LED electrical structure in series and parallel. Certainly, the differences among LEDs' V_F values, unavoidably existing in series and parallel structure, may cause an uneven current distribution, resulting in severe decay in part of LED units. If a single LED unit is damaged, the current distribution is more uneven in entire series and parallel structure, which sharply increases the damage rate of other LED units, and greatly shortens the life span of the lights.



Distribution lumineuse ergonomique

Ergonomic light distribution

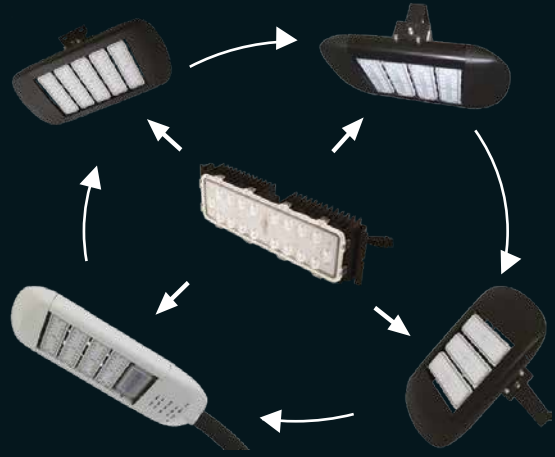
Les caractéristiques lumineuses de nos produits sont conformes aux habitudes visuelles des usagers de la route. Nos dispositifs d'éclairage diffusent une lumière uniforme, sans éblouissement, auquel est sensible l'œil humain. Ceci leur permet d'éviter de générer des points de forte intensité lumineuse et des taches sombres sur la surface de la route. De plus ils apportent une facilité visuelle et un confort aux conducteurs.

The light and color scheme of its products comply with road operators' visual habits. The products adopt equal-brightness optical design in full consideration that it is unavailable to detect illumination by eyes because human eyes are sensitive to brightness, thus not only eliminating the visual bright spots and dark spots on road surface, but also bringing visual ease and comfort to road operators, as well as improving lighting illumination and obtaining accurate detected values.

Personnalisation gratuite Free serialization

Vous pouvez librement faire des combinaisons de modules en fonction de vos besoins de puissance d'éclairage.

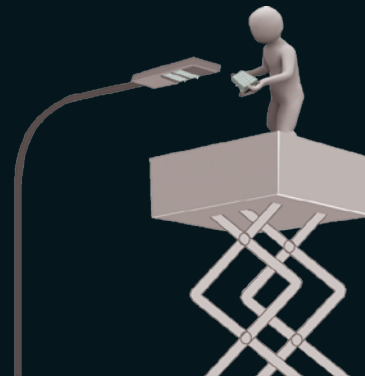
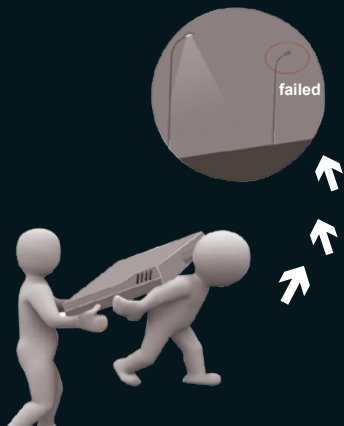
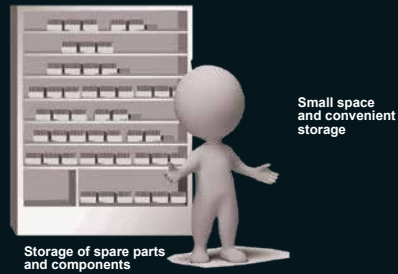
It is available to freely equip with different number of modules to achieve different powers as required.



Espace de stockage adapté aux pièces de rechange et aux divers composants Convenient operation on spare parts and components

Nous avons travaillé afin que nos pièces de rechange et composants soient les plus petits possibles. Ainsi plus besoin de grand espace de stockage. Nos Revendeurs ou nos clients finaux peuvent organiser leur stockage dans des zones plus petites et adaptées et faire des réparations plus facilement qu'à l'accoutumée.

Dealers or end customers only prepare much-small-sized powers and modules as the spare parts and components, both storage and replacements are very convenient, being different from traditional integrated-plate lights that require the whole light as spare part and is characterized by large storage space and inconvenient replacements.

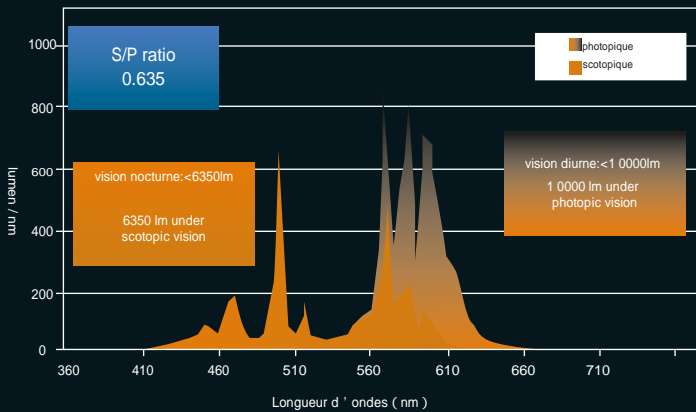


Avantages de l'éclairage urbain avec des LED à IRC élevé

Advantages of high CRI LED street lights

Les données d'un dispositif d'éclairage ne peuvent pas être directement accessibles dans un environnement extérieur de la vision scotopique, parce que les réglages sont basés sur les normes établies dans les conditions photopiques, et l'éclairage extérieur plus faible devrait se situer entre les visions photopique et scotopique.

It is unavailable to directly read the data from the illumination device in outdoor environment of scotopic vision, because the illumination device's criteria are set base on photopic vision; and weaker outdoor lighting environment should belong to the intermediate vision between the scotopic vision and the photopic vision.



Lumens des ampoules à sodium
Lumens of sodium lights:

Vision diurne: <10000lm, vision nocturne: < 6350lm
Correction : 0.635

1 0000 lm under photopic vision; 6350 lm under scotopic vision
Correction factor: 0.635

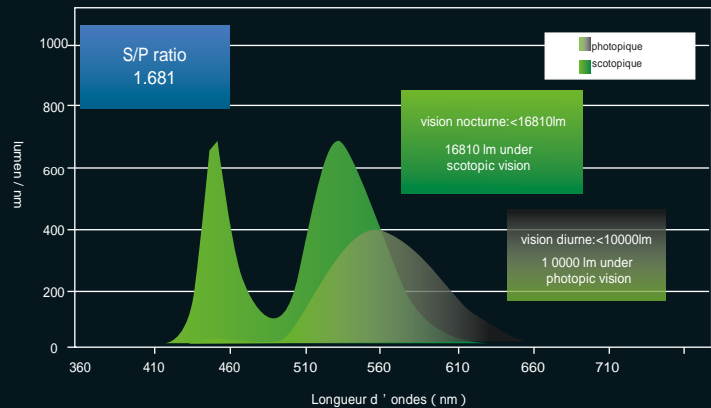
Lumens des ampoules à sodium

Lumens of sodium lights under photopic or scotopic vision

Lumens des ampoules LED
Lumens of LED lights:

Vision diurne: <10000lm, vision nocturne: <16810lm
Correction : 1.681

1 0000 lm under photopic vision; 1 6810 lm under scotopic vision
Correction factor: 1.681



Lumens des ampoules LED

Lumens of LED lights under photopic or scotopic vision

Conclusion : Dans les mêmes conditions, l'éclairage par les LED est 2.5 fois plus important que celui obtenu avec les ampoules à sodium

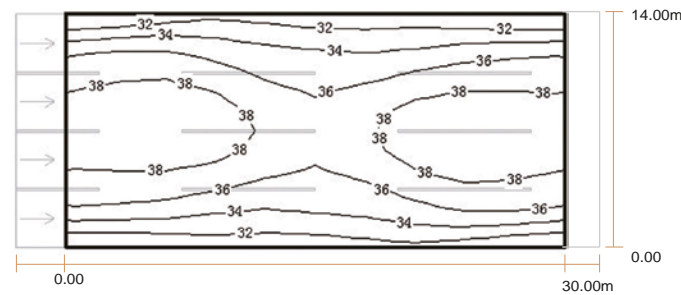
Conclusion: The measurement results are the same, the visual illumination of LED lights is 2.5 times higher than that of sodium lights.

Simulation sur route

Simulation Case

Produit T1A-3 (120W 10200lm) (remplacement des lampes à sodium de 250W)
 Conditions normales : largeur de route: 14m , intervalle réverbères: 30m ,
 hauteur du réverbère: 10m

T1A-3 (120W 10200lm) replaces traditional HPS lamp of 250W.
 Road conditions: 14 meters wide, 30 meters interval space, 10 meters high mast.

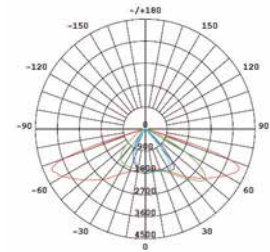


unité : LUX Echelle:1 : 258 Grille : point de 10X12
 Unit: lux Scale:1:258 Grid : 10X12 dot

Éclaircissement moyen [lx]	Éclaircissement min [lx]	Éclaircissement max [lx]	Min/Moyen	Min/Max
Average lux	Minimum lux	Maximum lux	Mini. lux/Average lux	Mini. lux/Max. lux
36	31	39	0.857	0.782

Distribution lumineuse

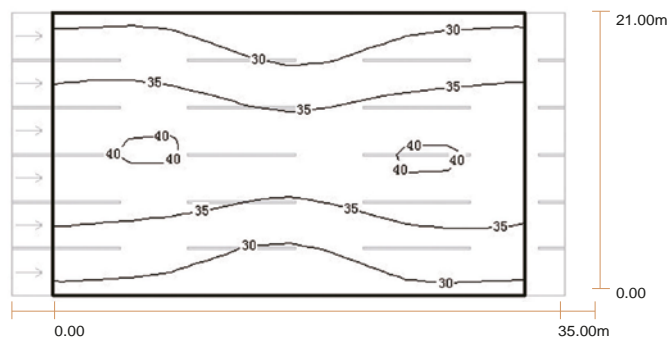
Lux Distribution



en ailes de chauve-souris
 Batwing light distribution curve

Produit T1A-5 (200W 17000lm) (remplacement des Lampes à sodium de 400W)
 Conditions normales : largeur de route: 21m , intervalle réverbères: 35m ,
 hauteur du réverbère: 12m

T1A-5 (200W 17000lm) replaces traditional HPS lamp of 400W.
 Road conditions: 21 meters wide, 35 meters interval space, 12 meters high

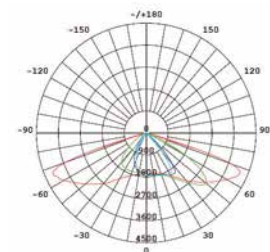


Unité : LUX Echelle: 1 : 294 Grille : Point de 12X18
 Unit: lux Scale:1:294 Grid : 12X18 dot

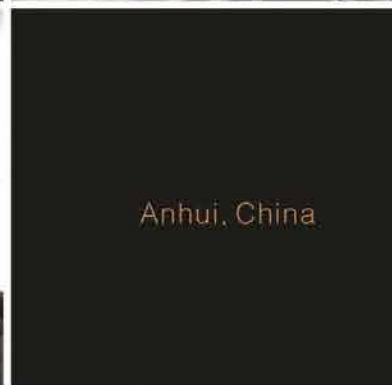
Éclaircissement moyen [lx]	Éclaircissement min [lx]	Éclaircissement max [lx]	Min/Moyen	Min/Max
Average lux	Minimum lux	Maximum lux	Mini. lux/Average lux	Mini. lux/Max. lux
34	29	41	0.844	0.709

Distribution lumineuse

Lux Distribution



en ailes de chauve-souris
 Batwing light distribution curve



Hainan, China



Brazil



Germany



Hangzhou, China



New Caledonia



Spain



Guinee



Xi'an, Shanxi, China



LEDSUN S.A.S

Adresse: 100 bis rue de Paris
94220 Charenton Le Pont, France

Tel: +33 1 48 08 80 40

Fax: +33 1 48 08 80 50

Site Internet: www.ledsuncsps.com

Email: contact@ledsuncsps.com

LEDSUN S.A.S

Address: 100 bis rue de Paris
94220 Charenton Le Pont, France

Tel: +33 1 48 08 80 40

Fax: +33 1 48 08 80 50

Website: www.ledsuncsps.com

Email: contact@ledsuncsps.com