



Armoire médicale à double compartiments

Armoire médicale sur roulettes

Départ usine [Consultez nous](#)

Points forts du produit

- Armoire médicale monobloc mobile à double compartiments en tôle d'acier 8/10e
- Porte vitrée en verre securit avec ouverture à 225° et compartiment fermé en bas
- Poignée encastrée avec fermeture serrure à clé 2 points (jeu de 2 clés)
- Peinture poudre époxy cuite au four à 180°C
- 2 modèles sont disponibles, choisissez votre armoire avec ou sans roulettes

Description

Armoire médicale en tôle d'acier 8/10e avec ou sans roulettes.

Porte vitrée en verre securit avec ouverture à 225° et compartiment fermé en bas.

2 étagères en verre securit, épaisseur 4 mm, ajustables tous les 25 mm, et 1 étagère en métal en partie basse.

Poignée encastrée avec fermeture serrure à clé 2 points (jeu de 2 clés).

Peinture poudre époxy cuite au four à 180°C.

Coloris standard sur demande RAL :

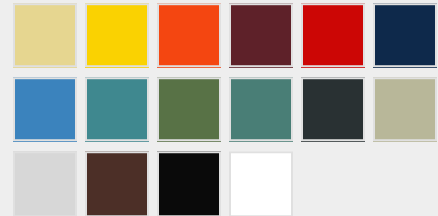
Gris 7035, gris anthracite 7016, bleues 5010, 5012 et 5018, Blanc 9010, ivoire 1015

Marron 8016, jaune 1023, orange 2004, rouge 3020 et 3005, vert 6011 et 6033, noir 9005

Certifications

Garantie
10 ans

Coloris



Caractéristiques techniques

RÉFÉRENCE	DIM. EXT. LXPXH (MM)	NBRE DE PORTES	NBRE D'ÉTAGÈRES	SUR ROULETTES	POIDS (KG)
10.3467.01	800 x 435 x 1890	4	2 verres + 1 métal	Oui	74
10.3467.02	800 x 435 x 1800	4	2 verres + 1 métal	Non	72

Voir en ligne Armoire médicale à double compartiments

[Retrouvez toutes nos gammes sur www.axess-industries.com](http://www.axess-industries.com)