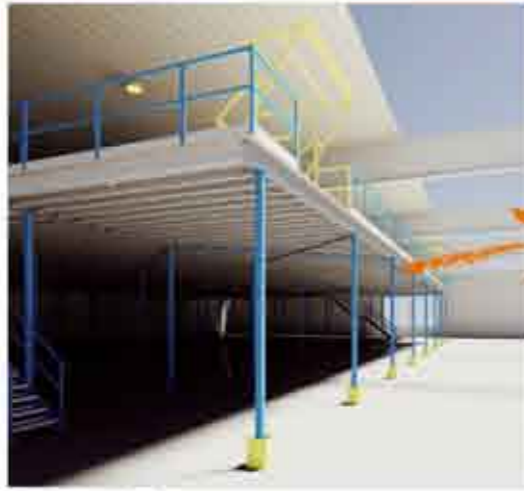




PLATEFORME LONGUE PORTÉE XLS

PRESENTATION D'UN PROJET

- DIPLEx dispose d'un bureau d'études intégré équipé en logiciels CAO-DAO 2D et 3D.
- La modélisation de vos locaux permet de visualiser votre future installation dans des conditions réelles d'utilisation.



Votre projet en 3D



Votre réalisation

NORMES	RÉFÉRENCES
Eurocode 3 et FEM 10.2.02	Stabilité à froid de la structure portante
NF P06-001	Charges d'exploitation des bâtiments
NF P01-012	Conception des garde corps
NF EN ISO 14122-3 et NF E85-015	Conception des escaliers et mains courantes
NF P83-203	Pose des planchers

- Le respect des normes sur les garde corps et les escaliers nous permet de réaliser des plateformes dans les Établissements Reçevant du Public (plateformes ERP).



LES +

- Isolation phonique et thermique avec des cloisons de bureau
- Sécurisation de l'espace de travail/stockage avec des cloisons grillagées

Une plateforme à vos couleurs

- Poteaux, rambarde et escaliers sont disponibles dans l'éventail de couleurs du nuancier RAL.
- Les peintures époxy sont cuites au four à 200°C. Les poutres principales sont grises (RAL 7012) et les soives galvanisées à froid sendzimir.

www.bizar-design.fr



PLATEFORME LONGUE PORTÉE

PlateformeXLS

Gagner facilement des m²

La plateforme longue portée XLS vous permet de doubler ou tripler la superficie et d'utiliser la hauteur perdue de vos bâtiments afin d'optimiser les surfaces disponibles de vos locaux.



QUALITÉS DU PRODUIT

- Économique
- Robuste
- Évolutif
- Démontable et réutilisable



VOTRE BESOIN

- Portée jusqu'à 8 m
- Charge jusqu'à 1T/m²
- Auto-portante



MONTAGE RAPIDE

- Équipes formées au montage spécifique



PLATEFORME LONGUE PORTÉE XLS

POTEAUX

- Réalisés en tube carré, section allant jusqu'à 120 x 120 mm, platine basse section 250 x 250 mm, hauteur maximum par niveau 4 500 mm.
- Nos systèmes de calage et de fixation poteaux permettant une excellente stabilité pouvant s'affranchir des sols de mauvaise qualité.
- Plateforme multi-niveaux : Selon les prescriptions du cahier des charges, nos plateformes standard peuvent évoluer vers des plateformes multi-niveaux.



Jonction poteaux (plateforme multi-niveaux)



Calage molette



Calage standard



POUTRES PRINCIPALES

- Notre gamme étendue de profils de poutres principales permet de mettre en oeuvre des portées maximales de 8 m et des charges jusqu'à 1000 kg/m².
- La possibilité de réaliser des porte-à-faux est un autre atout majeur de notre système.



POUTRES SECONDAIRES

- Réalisées dans un acier à haute limite élastique, nos profils sigma de poutres secondaires sont disponibles dans des sections allant de 200 à 350 mm et dans des épaisseurs allant de 1,5 à 4 mm.



ESCALIER

- La conception de nos escaliers respecte la NF EN ISO 14122-3, largeur de 800 à 1400 mm (902 mm standard) et inclinaison allant de 38° à 45° (38° standard).
- Marches en tôles galvanisées, perforées antidérapante.
- Main courante en tube de section 35 x 35 mm.



PLATEFORME LONGUE PORTÉE XLS

PLANCHERS



Bois face plancher

Surface plancher

- Deux faces brutes ou sous face blanche, densité normale (P4) ou haute densité, épaisseur 30 ou 38 mm ; le plancher proposé sera toujours en adéquation avec vos attentes, qu'elles soient d'ordre économiques ou techniques.
- Selon les contraintes techniques (sprinklage, désenluminage, etc...) possibilité de mettre en oeuvre des recouvrements en callobote pressé galvanisé à chaud.



Plancher callobote

STABILISATION

- Nos études et tests de destruction permettent la mise en oeuvre de structures avec ou sans systèmes de contreventement.



Contreventement horizontal



Contreventement vertical



Jambe de force

BARRIERE ECLUSE



- Elle permet la pose et dépose de palettes en toute sécurité sur la plateforme.
- Fabrication en tube carré de section 35x35 mm, finition epoxy jaune (RAL 1018).
- Seul équipement répondant aux exigences de sécurité du code du travail et de la CRAM.

RAMBARDES

- Répondant aux recommandations de la NF P01-012, nos rambarde de sécurité ont passé avec succès les essais de destruction statiques et dynamiques du laboratoire de l'université de Liège.
- Façonnée en tube de section 35x35 mm, hauteur normalisée de 1100 mm.
- Hauteur de plinthe 150 mm.



Gabot de fixation



Assemblage pour dimensions spécifiques