

Potence à rotation totale : 1600kg - Portée 2 à 6,5 m

Départ usine **1 mois**



Points forts du produit

- Potence sur fût inversée, de petites portées, pour charge de 1600 kg
- Utilisation en intérieur & rotation à 360°, utilisation en extérieur et en air salin sur demande
- Hauteur totale de la potence : 3,35 à 3,5 m & Hauteur sous fer (HSF) : 3 m
- Possibilité de créer une potence sur fût sur mesure
- Différentes portées disponibles : 2 à 6,5 mètres

Description

Potences à flèche inversée pour un service intérieur.

Capacité de charge de 1600 kg.

Rotation totale à 360° sur fût.

Flèche théorique sous charge nominale : environ 1/250ème de la portée = hauteur sans dépasser 1/100ème de la portée seule.

Le couple de renversement CR est donné à titre indicatif et sous charge nominale.

Elles peuvent être motorisées en rotation suivant le service en intérieur ou extérieur.

Pose sur massif béton avec kit comprenant un gabarit de pose + tiges d'ancrage ou semelle à cheviller (attention à la qualité du sol).

Il n'est pas conseillé d'utiliser un autre système de fixation. L'emploi de tout autre système nous dégage de toute responsabilité.

Vitesse de levage maximum : 8 m/mn.

Options :

- Gabarit de pose + tiges d'ancrage ou semelle à cheviller.
- Ligne d'alimentation électrique avec interrupteur cadenassable.
- Motorisation par le bas (version intérieure) ou par le haut version extérieure).
- Ralentisseur de rotation.
- Finition avec teintes RAL différentes ou galvanisation à chaud.
- Butée de rotation à souder au montage.
- Blocage de rotation.
- Equipement pour service extérieur.

Caractéristiques techniques

RÉFÉRENCE	CR (DAN/M)	PORTÉE (M)	CHARGE (KG)	HAUT. SOUS FER (M)	HAUT. TOTALE (M)	A (MM)	B (MM)	C (MM)	POIDS (KG)
11.0202.01	8137	4	1600	3	3,41	715	1350	150	769

Voir en ligne Potence à rotation totale : 1600kg - Portée 2 à 6,5 m

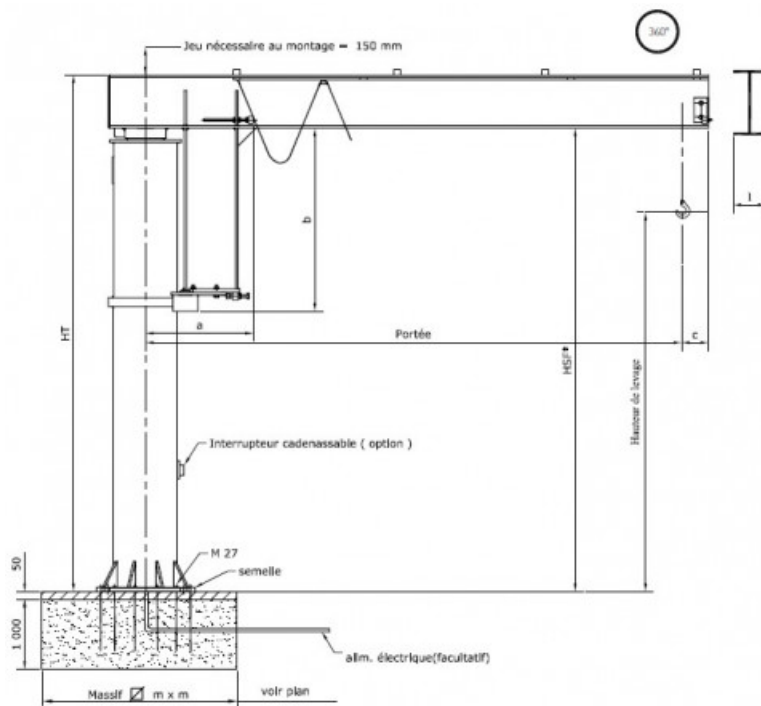
Retrouvez toutes nos gammes sur www.axess-industries.com

RÉFÉRENCE	CR (DAN/M)	PORTÉE (M)	CHARGE (KG)	HAUT. SOUS FER (M)	HAUT. TOTALE (M)	A (MM)	B (MM)	C (MM)	POIDS (KG)
11.0202.09	3924	2	1600	3	3,35	617	1050	150	417
11.0202.08	10314	5	1600	3	3,41	841	1350	150	1119
11.0202.07	7070	3.5	1600	3	3,41	715	1350	150	709
11.0202.06	12917	6	1600	3	3,5	931	1650	150	1406
11.0202.05	14119	6.5	1600	3	3,5	931	1650	150	1444
11.0202.04	4932	2.5	1600	3	3,35	655	1050	150	454
11.0202.03	5950	3	1600	3	3,35	655	1050	150	599
11.0202.02	11563	5.5	1600	3	3,45	881	1650	150	1233
11.0202.10	9218	4.5	1600	3	3,41	841	1350	150	1091

Accessoires disponibles pour Potence à rotation totale : 1600kg - Portée 2 à 6,5 m

Nom	Délai
-----	-------

Croquis



Voir en ligne Potence à rotation totale : 1600kg - Portée 2 à 6,5 m

Retrouvez toutes nos gammes sur www.axess-industries.com