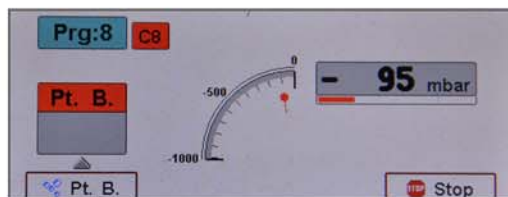


Caisson de test d'étanchéité **VBe**



Les caissons **VBe** répondent aux besoins de traçabilité demandés dans les unités réalisant des tests d'étanchéité de produits liquides ou de tests en immersion.

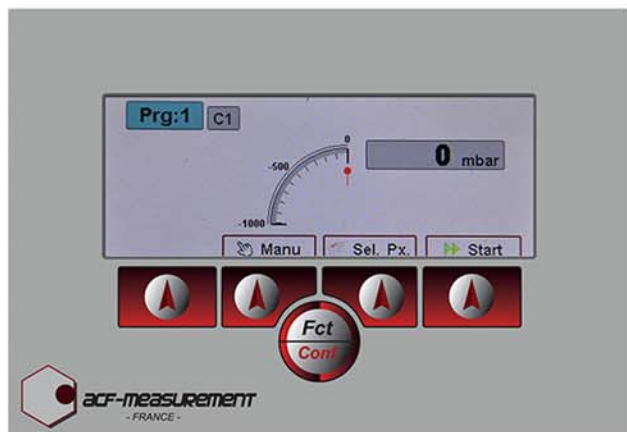


acf-measurement à réaliser un caisson entièrement piloté par une nouvelle électronique associée à une imprimante ticket. Après chaque cycle, l'opérateur récupère son ticket horodaté et repéré et peut ainsi le joindre au lot vérifié.

Grâce à son écran TFT couleur le **VBe** offre une lecture aisée des résultats de tests de l'afficheur.

L'électronique **VBe** permet de configurer 16 consignes et de créer 8 programmes de 8 pas avec celles-ci. Pour chaque programme la valeur de dépression de 10 à 85 % de vide, le temps de cycle de dépression de 0 à 4000 secondes sont définis au clavier.

L'édition du ticket étant automatique à chaque fin de test.



Configuration Utilisation	
1: Unite: mbar	5: Tch1: Point Bulle
2: Pas aff.: 5 mbar	6: Tch2: Manu
3: Prg. Max.: 8	7: Francais
4: Tps secu. 090s	

Buttons: Esc, Sel, Suiv, Ok

L'appareil ne comporte que 5 touches dont la fonction est définie et indiquée en vis à vis par un texte situé dans la partie basse de l'afficheur.



Les différents types de caissons de test d'étanchéité

Avec **ACF-MEASUREMENT**, l'électronique **CS_e** s'adapte à tous les caissons (de notre conception ou autres).

Les caissons peuvent être de type à couvercle, pour test en immersion ou non, ou à porte frontale,

Nous avons, en option, une table INOX vous permettant de disposer d'un ensemble compact et mobile.



VB petit modèle



VB porte frontale



VB sur table INOX

