



AMCO LES ESCAMOTABLES



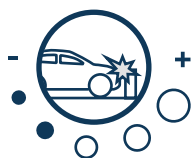
MSB-C50

BARRIÈRE MANUELLE PIVOTANTE DE SÉCURITÉ

Longueur : jusqu'à 6 m

La barrière manuelle **MSB-C50** permet une fermeture efficace et simple des accès industriels, urbains ou tertiaires. Sa pose ne nécessite que peu de génie civil et pas d'alimentation électrique. **Crash testée à 50 km/h**

BARRIÈRE MANUELLE PIVOTANTE DE SÉCURITÉ



+ RÉSISTANTE - 667 000 joules



BORNE CERTIFIÉE PAR CRASH TEST

Stoppe un véhicule de 7,5t lancé à 48 km/h



HAUTE RÉSISTANCE

Arrête un véhicule de 7,5t lancé à 48 km/h sans déformation de la borne



OUVERTURE PAR PIVOTEMENT

S'ouvre dans les 2 sens de circulation



OPTION FAIBLE PROFONDEUR

Déclinable en version faible profondeur pour ne pas dévier les réseaux souterrains

Lisse en acier

Largeur jusqu'à 6 m

Ouverture dans les 2 sens de circulation

Poteaux acier
Ø25 cm



MSB-C50

CERTIFICATION

Résistance certifiée par crash test :



7,5 T lancé à 48 km/H

soit l'équivalent à la norme PAS 68

ÉQUIPEMENTS OPTIONNELS

Sécurité & visibilité

- Bandes réfléchissantes
- Goupille cadénassable

Personnalisation

- Peinture de couleur spéciale sur base RAL
- Option Bi color (piliers/Lisse)
- Disponible en version faible profondeur de scellement et scellement conventionnel
- Contact fin de course
- Traitement bord de ??

INSTALLATION

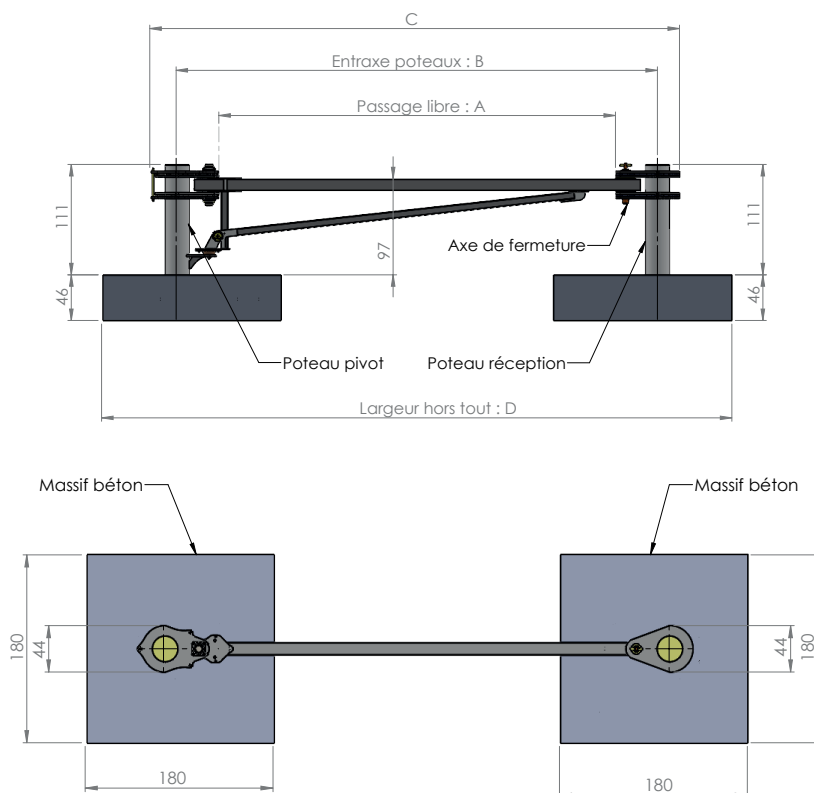


CARACTERISTIQUES PRINCIPALES

- Barrière manuelle pivotante hauteur 97 cm et jusqu'à 6 m
- Structure en acier
- Traitement anticorrosion par galvanisation à chaud
- Poteaux en tube acier \varnothing 250 mm
- Lisse en acier
- Ouverture dans les 2 sens (180°)
- Verrouillage de la lisse en position ouverte

CARACTÉRISTIQUES TECHNIQUES

Résistance (joules)	667 000 Joules
Peinture	RAL 7016 peinture polyuréthane
Largeurs	De 2 à 6 m
Verrouillage	Par goupille cadénassable



Dénomination	Passage libre : côte A	Entraxe poteaux : côte B	Côte C	Largeur hors tout : côte D	
MSB-300-C50/FP	297	385	433	485	535 (FP)
MSB-400-C50/FP	397	485	533	585	635 (FP)
MSB-500-C50/FP	497	585	633	685	735 (FP)
MSB-600-C50/FP	597	685	733	785	835 (FP)
MSB-HTS-C50/FP	HTS - 3	HTS + 85	HTS + 133	HTS + 185	HTS + 235 (FP)

CCTP - ALE MSB-C50





**LA
BARRIÈRE
AUTOMATIQUE**



**AMCO
LES
ESCAMOTABLES**