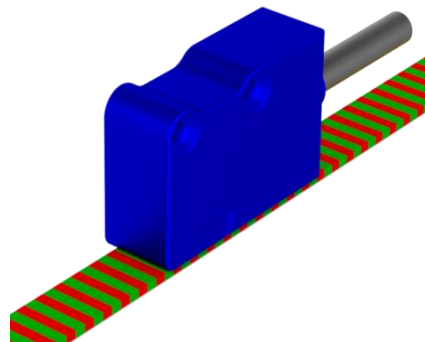


Fiche technique

- Capteur magnétique pour mesure de petits déplacements
- Résolution jusqu'à 1 µm, programmable via interface série
- Grandes tolérances de montage du capteur
- Câble standard 8 connecteurs, faible coefficient de frottement, résistant aux hydrocarbures
- Protection contre inversion de polarité
- Classe d'étanchéité : IP67



Données mécaniques

Matériaux	Corps Câble ¹⁾	Aluminium injecté PVC, Ø6,1							
	Alimentation	0,35 mm ²							
	Signaux	0,14 mm ²							
	Longueur	2 m (standard)							
	Rayon de courbure	> 60 mm							
Poids		40 g							
Pas magnétique		2+2 mm							
Résolution (µm)		1.000 ²⁾	500	100	50	25	10	5	1
Précision		±15 µm		±10 µm		±8 µm			
Répétabilité		± 1 Incrément							
Distance Capteur - Bande magnétique		0,2 ... 1,4 mm (avec bande WM2) 0,3 ... 0,8 mm (avec WM2 / index de réf.)							
Index de référence		C = à pas constant (2 mm)* Z = placé sur la bande magnétique E = externe							
Vitesse de déplacement ³⁾		< 1,2 m/s (résolution : 1 µm) < 12 m/s (résolution : 10 µm)							
Humidité relative		100%							
Température de fonctionnement		0 °C ... +50 °C							
Température de stockage		-20 °C ... +80 °C							

¹⁾ Câble PUR ou de plus faible section sur demande

²⁾ Avec résolution 1000 µm ; le pas est de 4mm.

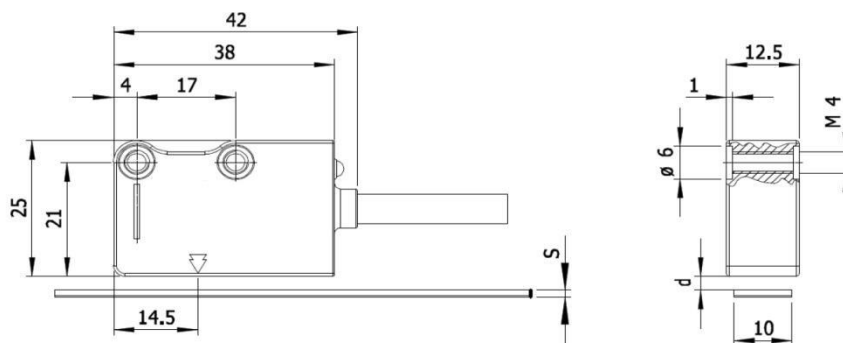
³⁾ Les vitesses indiquées se rapportent à une fréquence maximale de 300 kHz.

Données électriques

Alimentation		5 ... 28 VDC ±5%	
Consommation d'énergie	Sans charge	< 60 mA	
	En charge	< 140 mA (avec 5 V et R = 120 Ω) < 90 mA (avec 5 V et R = 1,2 kΩ)	
Fréquence		< 300 kHz < 500 kHz (sur demande)	
Sortie		Line Driver (ABZ, \overline{ABZ}) Push-Pull (ABZ)	
Vibration	EN 60068-2-6	300 m/s ² [55 ... 2.000 Hz]	
Accélération (choc)	EN 60068-2-27	1.000 m/s ² (11 ms)	
Classe IP		IP67	

Fiche technique

Dimensions



Valeur en mm	WM2	WM2 + DB01	WM2 + PS1
s	1,3	1,6	2,1
d IMS2	0,2 ... 1,4	< 1,1	< 0,6
d IMS2/Z	0,3 ... 0,8	< 0,5	N.A.

d = distance à respecter entre le capteur et la bande magnétique (ou sa bande de protection)

Référence pour commande

Type IMS2 - 10 - C - 528V - Y - M02/N - SC

Résolution [μm]

1.000 / 500 / 50 / 25 / 10 / 5 / 1

Index de référence

- C = pas constant (2 mm)
- Z = positionné sur la bande magnétique
- E = externe

Alimentation

528V = 5 VDC ... 28 VDC

Signal de sortie

- Y = Push-Pull (ABZ)
- L = Line Driver (ABZ, $\overline{\text{ABZ}}$)

Câble^{1) 2)}

- M01/N = 1m
- M02/N = 2m
- M03/N = 3m

Connexion

- SC = brins libres
- C3 = C3
- C4 = C4

¹⁾ Différentes longueurs disponibles dans les versions suivantes :

L_{MAX} = câble 10m

L_{MAX} = câble 100m : (2m) + extension (alimentation 0.5 mm²)

²⁾ Avec une vitesse de 1 m/s, un câble spécifique est recommandé