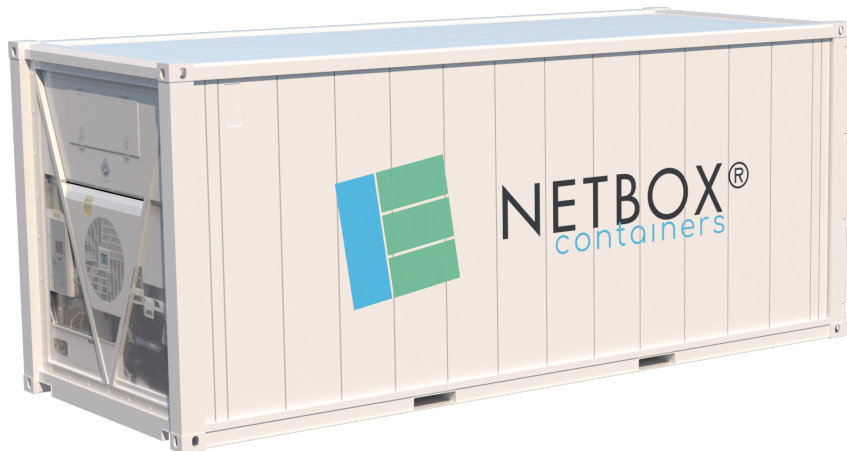


| Container REEFER

20 pieds



Container frigorifique, le Reefer 20 pieds présente un système d'isolation différent des autres containers. Équipé d'un moteur électrique, ce type de container est utilisé pour transporter de la marchandise dont la température doit être contrôlée: denrées périssables, produits congelés, aliments, vins...

Recouvert d'une couche d'isolant de 7 cm d'épaisseur sur ses quatre murs et plafond, le container Reefer 20 pieds peut également être utilisé pour les projets de construction. Les dimensions intérieures sont cependant légèrement plus petites que dans un container classique Dry.

Marque THERMOKING ou CARRIER | Acier CORTEN et ALUMINIUM
Intérieur INOX | Température -25°C à +25°C | Plancher BARRES ALU. EN T.
Alimentation électrique 380V | Fluide frigorigène R134a

SPÉCIFICATIONS TECHNIQUES | CONTAINER 20' REEFER

INFORMATIONS GÉNÉRALES

Poids maximum: 30480 kg

Charge maximale: 26530 kg

Poids à vide: 3200 kg

DIMENSIONS INTÉRIEURES

Longueur: 5,45 m

Largeur: 2,29 m

Hauteur: 2,27 m

DIMENSIONS EXTÉRIEURES

Longueur: 6,06 m

Largeur: 2,44 m

Hauteur: 2,59 m

AUTRES INFORMATIONS

Volume intérieur: 28,30 m³

Surface intérieure: 12,40 m²