



Zwickschaufel



Hochkippschaufel



Silogreifschaufel

Aufnahme System auf den Schwingen

4-Kant-Aufnahme-Thaler



Thaler-Haken-Aufnahme



Euro-8-Aufnahme



Werkzeuge mit der ersten 4-Kant-Aufnahme kompatibel zur heutigen Thaler-Haken-Aufnahme.

Euro-8-Aufnahme ist ein eigenes, in der Landwirtschaft weit verbreitetes System, erforderliche Minimalbreite des Werkzeuges 115 cm.

Kehrmaschine für den Universaleinsatz



Universeller Einsatz für Kommunalfahrzeuge, Frontlader oder Fronthydrauliklader-, Schlepper- oder Stapler. Egal ob mit Euro-, Dreipunkt-, Palettengabel- oder sonstiger Aufnahmen.

Technische Merkmale & Daten

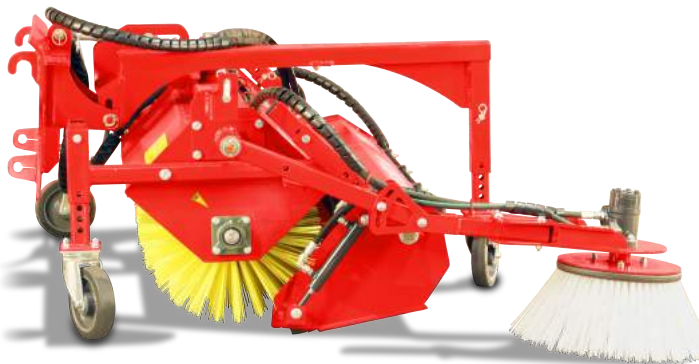
Arbeitsbreite	mm	1200	1500	1800	2100
Gesamtbreite	mm	1535	1835	2135	2435
erf. Ölmenge	l	35-50	35-50	35-60	35-60
max. Druck	bar	180	180	180	180

Grundausrüstung:

mechanische Seitenverstellung, Spritzschutz, 3-Stützrad, Antrieb über Hydraulikmotor, Bürstendurchmesser 520 mm, Kehrwalze 100% PP, Niveau- u. Pendelausgleich.

Optional:

Schmutzsammelwanne immer mit hydraulischer Entleerung, Dreipunkt-, Hoflader-, Frontlader- und Gabelzinkenaufnahme, Seitenbesen, hydraulische Schwenkeinrichtung, Walzen und Seitenbesen in Draht/Kunststoffausführung oder Seitenbesen auch in Drahtausführung (Wildkrautbesen).



Weitere Merkmale:

Das Ausrüsten der Kehrmaschine mit einem hydraulisch angetriebenem Seitenbesen oder einer Sammelwanne ist jederzeit möglich und kann mit wenigen Handgriffen ab- oder umgebaut werden.

Der Anbaurahmen ist seriemäßig mit Niveau- und Pendelausgleich ausgestattet. Dadurch wird die Maschine immer optimal über den Boden geführt und passt sich somit perfekt den vorhandenen Gegebenheiten an.

Die Schwerlastrollen sind einzeln höhenverstellbar.

Nur 1 doppelwirkender Steuerkreis nötig!

Schlegelmulcher für den Universaleinsatz



Der Schlegelmulcher von Thaler ist für den hydraulischen Antrieb im Frontbau konstruiert worden. Ganz egal, ob mit einem Thaler Lader oder einen anderen Trägerfahrzeug:
Der Mulcher wird Sie überzeugen.

Arbeitsbreite 1330	Gesamtbreite 1640
Arbeitsbreite 1700	Gesamtbreite 2000

Technische Merkmale & Daten

Grundausstattung:

- Ölmotor für leistungsstarken Antrieb
- Freilauf zur Schonung des Ölmotors beim Ausschalten
- Rotorwelle mit spiralförmig angeordneten Schlegelhaltern für optimale Kraftausnutzung
- Stützwalze mit runden Enden zur Bodenschonung
- Kurzhäckselleiste schraubbar
- höhenverstellbare Stützwalze
- manuelles seitliches verschieben möglich z. B. zum Mulchem am Zaun
- sehr gute Mulchqualität



- breite Ablage des Mulchgutes hinter der Stützwalze
- Kettenvorhang
- Anbaubock mit Niveau- u. Pendelausgleich
- 1 x Doppeltwirkender Steuerkreis erforderlich
- 1 x Druckloser Rücklauf für Leckölleitung



Sonderausstattung:

- Für kommunale Trägerfahrzeuge geeignet
- Montage an allen Hofladertypen mit Adapterplatte möglich
- Kuppeldreieck KAT 0/1/2/3 oder kommunal

Ab 35 l/min (max. 60 l) Ölvolumenstrom @ 180 bar

Federklappenschneeschild

Das Federklappenschneeschild von Thaler für Ihren Einsatz bei Eis und Schnee!

Ob in der Landwirtschaft, Gartenbau, Industrie oder kommunalen Einsätzen werden Sie von unserem Thaler System überzeugt sein.

Das Federklappenschneeschild von Thaler ist serienmäßig mit einer hydraulischen Verstellung ausgerüstet. Es kann bis zu 40 Grad auf jede Seite schwenken und ist mit einem Parallelogramm und einem Pendelausgleich (Querneigung) ausgestattet.

Durch das Parallelogramm lastet nur das Gewicht des Schildes am Boden. Der Anbaubock und die Aufnahme werden vom Trägerfahrzeug getragen. Diese Lösung verringert den Verschleiß an den Räumleisten.

Die stabile und robuste Ausführung lässt keine Wünsche offen!

Technische Merkmale & Daten

Grundausrüstung:

- Verschleißbarer Hardoxstahl
- Federklappen als Anfahrerschutz
- Parallelogramm
- Pendelausgleich
- Hydraulische Seitenverstellung
- Hochwertige Materialien
- Sandgestrahlt, grundiert, lackiert
- Abstellfüße
- Randsteinabweiser

Optional:

- Begrenzungsleuchte
- Vulkolanräumleiste



**Auch für weitere Trägerfahrzeuge geeignet!
Anbau an jeden Hoflader/Radlader möglich!**

Schildbreite	Räumbreite	Gewicht
1200 mm	ca. 850 bis 1000 mm	ca. 220 kg
1600 mm	ca. 1200 bis 1400 mm	ca. 245 kg
2000 mm	ca. 1600 bis 1800 mm	ca. 270 kg
2400 mm	ca. 2000 bis 2200 mm	ca. 295 kg
2800 mm	ca. 2400 bis 2600 mm	ca. 340 kg

Einstreugerät mit Förderband



**Einfach einstreuen -
zeitsparend, ohne
Kraftaufwand einfach
im Vorbeifahren!**

Technische Merkmale & Daten

	Schaufelbreite	Gesamtbreite	Gewicht
Einstreugerät rechts/links 1,25 m	1250 mm	1550 mm	ca. 360 kg
Einstreugerät rechts/links 1,50 m	1500 mm	1800 mm	ca. 400 kg
Einstreugerät rechts/links 1,70 m	1750 mm	2050 mm	ca. 425 kg

Grundausrüstung:

- Ölmotor für leistungsstarken Antrieb
- Wurfweite je nach Einstreumaterial bis zu 3 m
- Auswurf links oder rechts möglich
- Fassungsvermögen: 1250 ca. 1,00 m³
- 1500 ca. 1,20 m³
- 1750 ca. 1,30 m³



Geeignet für sämtliche Streugüter z.B. :

- Stroh
- Kalkstrohgemisch
- Kompost
- separierte Gülle
- Sägespäne
- Pferdemist, und vieles mehr...



Von 40 ltr. bis 60 ltr. bei 180 bar!
Anbau an jeden Hoflader/Radlader möglich!
Auch für weitere Trägerfahrzeuge geeignet!



Leichtgutschaufel



Industrieschaufel



Schaufel konisch



Steinschaufel



Schaufel mit Aufsatz



Sperrgutschaufel



Erdbohrer



Futterdosierschaufel



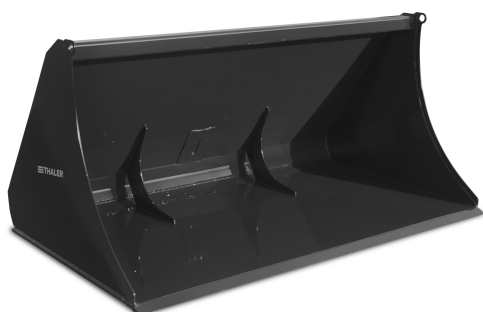
Sichelmähwerk



Trommelmähwerk



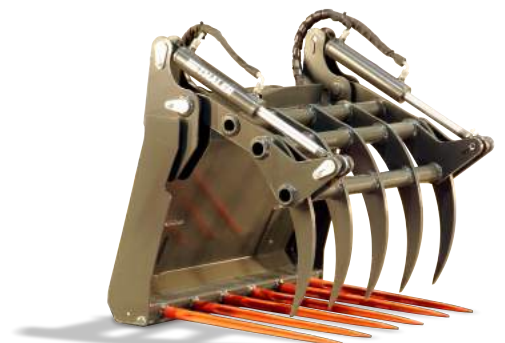
Industrieschaufel mit Erdzähnen



Schaufel (Medium)



Krokodilgebiss



Greifgabel



Dunggabel



Ballenzange



Ballentransport



Palettengabel



Planierrahmen



Reitplatzplaner



Kran ausleger
schwenkbar



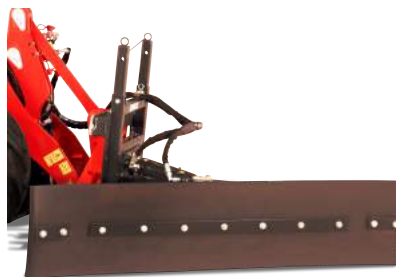
Kran ausleger



Radialbesen



Gülschieber



Futterschiebeschild



Transportbox



Adapter



Einzelaufnahme

Weitere Anbaugeräte
auf Anfrage.
Auch Sonder-
anfertigungen möglich!

Für jeden Einsatz perfekt vorbereitet!

THALER



Thaler GmbH & Co. KG
Weidinger Str. 24
84570 Polling
Tel.: +49 (0)8633 50550-0
Fax: +49 (0)8633 50550-10
info@hoflader.com

Händler

