

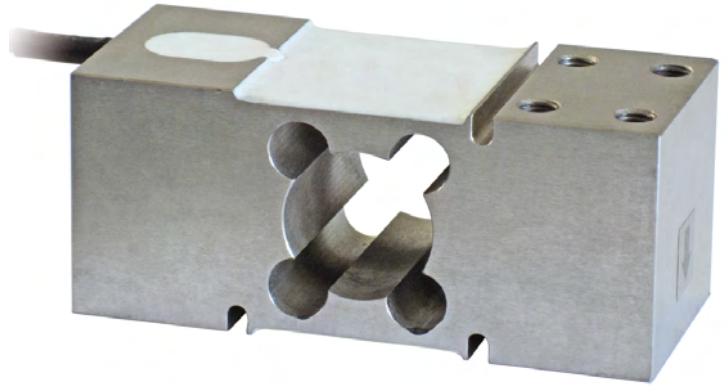
PEC

Capteur de pesage à appui central pour plateformes



Description

- Capacité de 75 kg à 500 kg
- Acier inox AISI 420
- Erreur combinée $\pm 0,02\%$
- Indice de protection IP67
- Conçus en accord avec les normes OIML R60





Spécifications techniques

PORTÉE	kg	PLATEFORME (mm)	POIDS NET (kg)	CODE
	75	600 x 600	1.8	PEC75
	150	600 x 600	1.8	PEC150
	300	600 x 600	2	PEC300
	500	600 x 600	2	PEC500

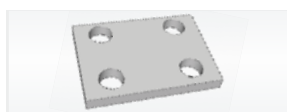
Certifications

- EAC** Conforme aux normes de l'Union Douanière Eurasienne
- UK CA** Équivalent du marquage CE pour le Royaume-Uni

Certifications sur demande

	ATEX II 1GD (zones 0-1-2-20-21-22) (CE - UK CA)
	IECEx (zones 0-1-2-20-21-22)
EAC Ex	Conforme aux normes de l'Union Douanière Eurasienne qui permet l'usage en atmosphère explosible

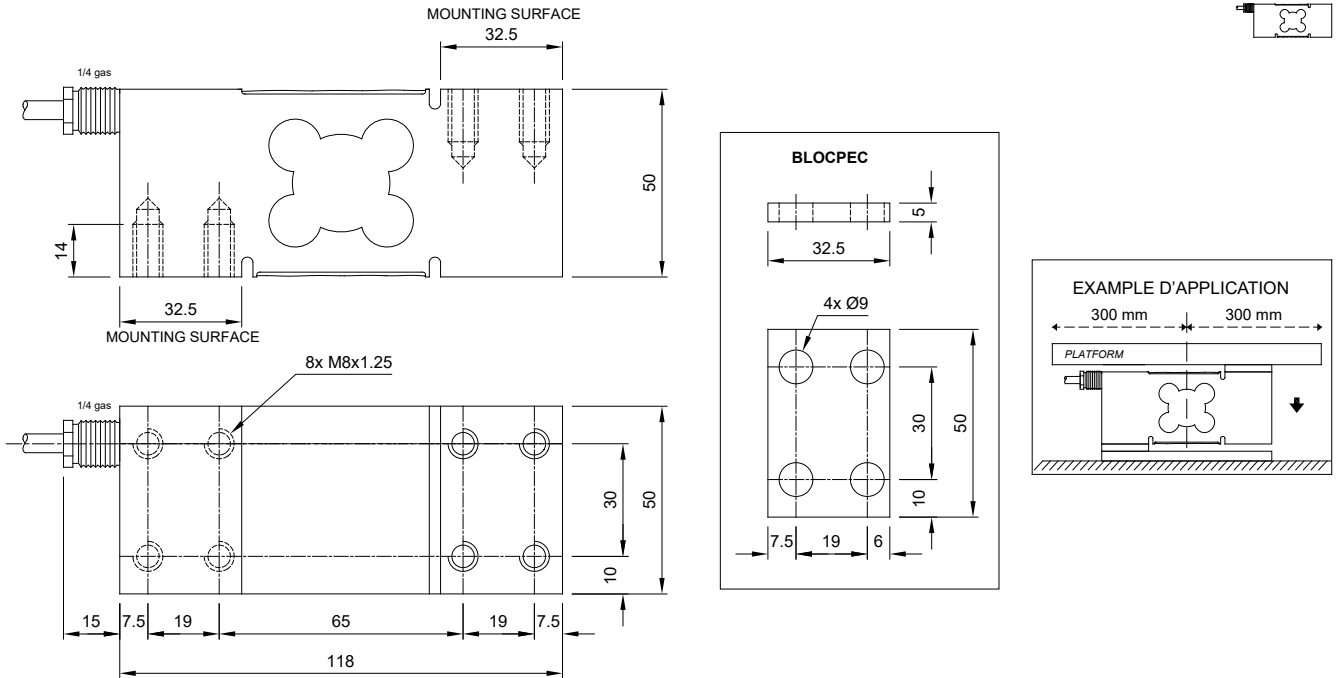
Accessoires complémentaires



Bloc étiré en acier inox.

BLOCPEC

Dimensions (mm)



Caractéristiques techniques

Matériel	Acier inox AISI 420		
Charge nominale (E max)	75 - 150 - 300 - 500 kg		
Erreur combinée	≤ ±0.02%		
Degré de protection	IP67		
Sensibilité	2 mV/V ±10%	Résistance d'entrée	385 Ω ±30
Effet de la température sur le zéro	0.002% °C	Résistance de sortie	350 Ω ±5
Effet de la température sur la pleine échelle	0.002% °C	Équilibrage de zéro	±1%
Compensation thermique	-10 °C / +40 °C	Résistance d'isolement	>5000 MΩ
Gamme de température de fonctionnement	-20 °C / +60 °C	Charge statique maximale (% sur la pleine échelle)	150%
Fluage après 30 minutes	0.02%	Charge de rupture (% sur la pleine échelle)	300%
Tension d'alimentation max tolérée	15 V	Déflexion à la charge nominale	0.3 mm

Connexions électriques

Longueur de câble	3 m
Diamètre du câble	5 mm
Fils conducteurs	6 x 0.20 mm ²

