

/ Perfect Welding / Solar Energy / Perfect Charging



SHIFTING THE LIMITS

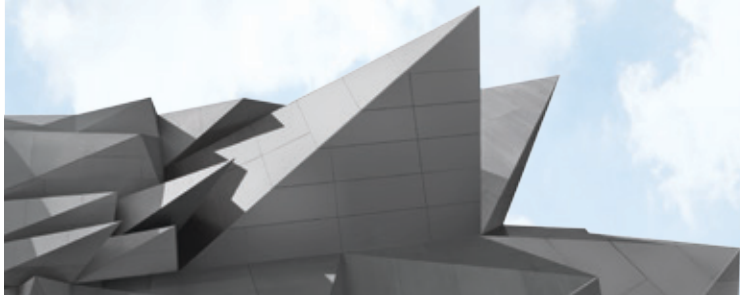


TRANSSTEEL 3500/5000

/ Systèmes de soudage MIG/MAG



/ Depuis 1950, nous développons des solutions globales innovantes pour le soudage à l'arc et le soudage par points, telle que notre technologie Cold Metal Transfer (CMT). Ce process de soudage révolutionnaire a éliminé certains préjugés, tel que celui tenant à penser qu'il était impossible de souder l'acier et l'aluminium. Jour après jour, nous travaillons à notre vision : décrypter « l'ADN de l'arc électrique ». Il n'est donc pas étonnant que nous soyons leader technologique mondial et leader sur le marché européen dans le domaine des techniques de soudage.



UN PARTENAIRE SOLIDE POUR LE SOUDAGE SUR ACIER

GENERALITES

SÛR DE LUI, SÛR DE VOUS

/ En construction acier, la fiabilité est impérative. Un matériel robuste est fondamental. TransSteel est conçu en conséquence: un partenaire robuste et fiable qui se distingue en outre par un design intelligent et une grande simplicité d'emploi. Doté d'une régulation numérique et d'un savoir-faire intégré, le système TransSteel est prêt pour les meilleures performances en soudage acier.

PROCEDE

DIGITAL WELDING TECHNOLOGY

/ La régulation numérique du processus de soudage assure des résultats reproductibles à 100%. Fronius garantit aussi une très haute stabilité de l'arc électrique en soudage sur acier.

/ Le réglage et la mémorisation extrêmement simples et précis des paramètres de soudage permettent en outre une étonnante précision du process de soudage.

/ TransSteel, c'est un système de soudage numérique d'avenir dans sa flexibilité. Il est de conception modulaire et exploitable en réseau.



**NOUS RÉALISONS DES
ASSEMBLAGES DITS IMPOSSIBLES.
CAR NOUS PERSÉVÉRONS LÀ
OÙ LES AUTRES RENONCENT.**

**SAVOIR-FAIRE FRONIUS INTÉGRÉ POUR LE SOUDAGE
SUR ACIER**

/ Fronius prend à la lettre son slogan «soudage parfait». La dénomination «Steel Transfer Technology» désigne un kit de données spécifiques à l'acier: des caractéristiques de soudage mises au point par nos experts intègrent par exemple l'optimisation des phases d'amorçage et d'éva-nouissement.

/ Le savoir-faire se reconnaît aussi dans le „hardware“: par exemple le raccord du faisceau est directement situé au niveau de la platine moteur du dévidoir. Le guidage du fil depuis le dévidoir jusqu'au tube-contact forme une unité intégrée au système. Cela assure un transport de fil de haute stabilité et diminue la fréquence de remplacement des pièces d'usure.

**/ ROBUSTE ET FIABLE
/ MANIEMENT TRÈS SIMPLE
/ SOUDAGE SUR ACIER PARFAIT**

SAVOIR-FAIRE INTÉGRÉ

PROPRIETES DE SOUDAGE

/ Un système fournit des propriétés de soudage parfaites quand il contrôle les interactions complexes entre amorçage, arc électrique et évanouissement. C'est le cas pour TransSteel, car il est doté de «Steel Transfer Technology», un savoir-faire intégré de Fronius, et cela pour toutes les applications acier.

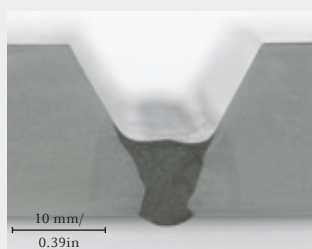
TOUJOURS OPTIMAL

/ **Steel**: c'est une caractéristique universelle qui se prête aux réglages simples et rapides. Elle permet de couvrir une partie importante du domaine de soudage sur acier.

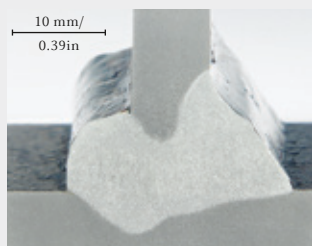
/ **Steel Root**: ce choix de caractéristique assure un arc à transfert par court-circuit doux et stable donnant un bain de fusion visqueux et facilement modulable. Des passes de racine parfaites et faciles à réaliser sans latte de protection envers et la possibilité de souder avec des écarts entre pièces importants, voilà qui convaincra tous les soudeurs.

/ **Steel Dynamic**: il s'agit d'une caractéristique donnant un arc concentré et flexible qui permet une pénétration profonde et étroite ainsi qu'une vitesse de soudage accrue.

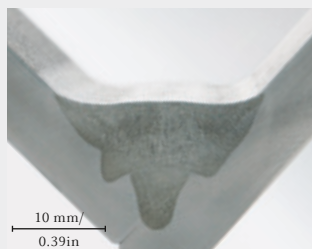
/ Steel Transfer Technology assure en outre un excellent départ de soudage, net et rapide, ainsi qu'une fin de soudage précise, ce qui améliore les propriétés d'amorçage sur le cordon suivant.



/ *Steel Root*: une aptitude remarquable à souder avec des écarts entre pièces importants grâce à un bain de fusion visqueux et facilement modulable

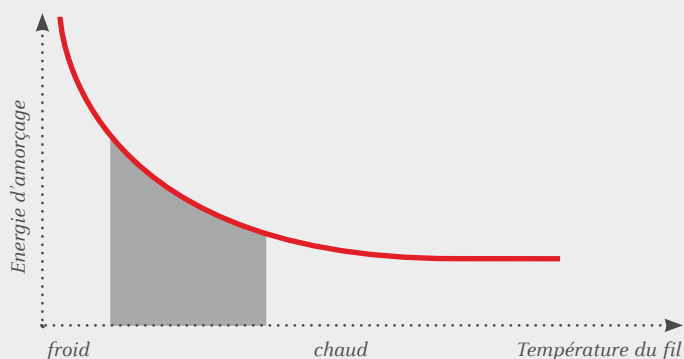


/ *Steel Dynamic*: résout les problèmes d'accessibilité - monocouche, soudure à pleine pénétration sur une face.



/ La vitesse d'avance du fil de 25 m/minute permet un taux de dépôt de 13,5 kg/h.

/ Amorçage optimal



/ L'ajustage de l'énergie d'amorçage et de la vitesse d'avance du fil se fait en fonction de la température du fil, ce qui garantit des propriétés d'amorçage optimales.



SOUDAGE HAUTE PUISSANCE AVEC TRANSSTEEL

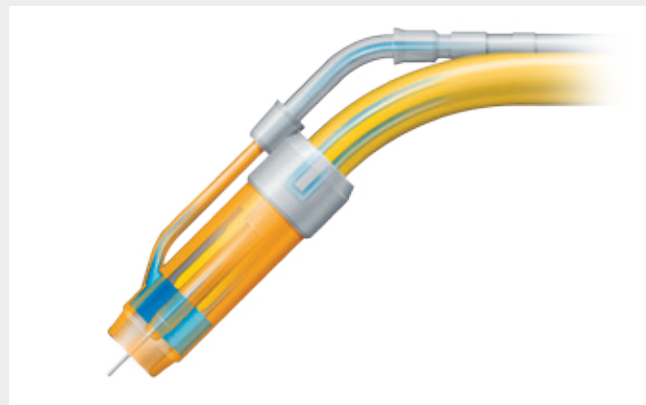
/ Les procédés de soudage haute puissance pour les systèmes manuels et automatisés ont maintenant fait leurs preuves dans l'industrie, en particulier dans les secteurs d'activité devant réaliser des joints sur acier de grande robustesse, comme la construction d'installations industrielles, la construction de matériel roulant ferroviaire et la construction navale.

/ TransSteel offre un domaine haute puissance qui permet le soudage économique des tôles épaisses, avec une augmentation du taux de dépôt pouvant atteindre 30%. Grâce à TransSteel, on atteint une vitesse d'avance du fil d'acier de 25 m/minute pour un diamètre de 1,2 mm.

/ La haute stabilité du process de soudage est entre autres assurée par la torche haute puissance. Un système de refroidissement à deux circuits garantit un refroidissement optimal, le tube-contact est doté d'un réglage progressif

qui permet le choix de différents «Stick-Outs».

/ La vitesse élevée d'avance du fil et l'optimisation du système TransSteel permettent d'atteindre un taux de dépôt de 13,5 kg/h.



/ Le système de refroidissement à deux circuits garantit un refroidissement optimal du soudage haute puissance.

COMFORT WIRE

/ Economie de temps grâce au chargement automatique du fil sans avoir à ouvrir le dévidoir

CALIBRES INDIVIDUALISÉS

/ Maniement facilité par des calibres de réglages interchangeables pour l'épaisseur des matériaux

FRONIUS SYSTEM CONNECTOR

/ raccord central pour toutes les connexions
/ Verrouillage sûr et simple du faisceau sans outillage, garantissant des propriétés de contact électrique bien définies

INDICATEUR DE NIVEAU

/ Pour surveiller en permanence le niveau de liquide de refroidissement



EASYJOB

/ Mémorisez puissance, dynamique et correction en appuyant sur une touche

FENÊTRE DÉVIDOIR

/ Un coup d'oeil suffit pour contrôler la quantité de fil restante.

FASTSNAP

/ Tournez et tirez: remplacement et verrouillage simples et sûrs de la buse.

LOGEMENT OUTILLAGE

/ Son volume est adaptable pour toujours avoir les outils nécessaires à portée de la main.

DESIGN INDUSTRIEL FONCTIONNEL

/ panneau de commande protégé
/ lecture facile, même à partir d'une position couchée
/ robuste et esthétique



/ Interface d'utilisation simple et agréable pour un emploi immédiat, sans besoin de formation spéciale. Le capot de protection est disponible en option.



/ „SystemConnector“ c'est la moelle épinière de TransSteel. Toutes les connexions passent par ce raccord central. Un verrouillage à levier assure la fixation rapide, sûre et sans outillage du faisceau.



/ La torche ergonomique se place bien en main. L'articulation à rotule agit comme antitraction et les manchons souples de la poignée sont antidérapants. L'option „Up/Down“ facilite la manipulation sur le lieu même du soudage.

TRANSSTEEL ROBOTICS

LE SYSTÈME TRANSSTEEL ROBOTICS

/ Le système de soudage TransSteel Robotics comprend un générateur avec interfaces robot, simples ou universelles, un faisceau de liaison, le dévidoir, la nouvelle «Crash-Box» magnétique ainsi que la torche. Les composants sont optimisés pour tous les types de robot, en particulier pour les robots à faisceau intégré.



/ Structure du système TransSteel Robotics

/ Le dévidoir est équipé d'une nouvelle platine moteur et du « system Connector» Fronius. Il est de ce fait plus petit, plus compact, et gêne moins les mouvements du robot. Le support de dévidoir ajustable facilite l'échange du guide-fil. Précisément les robots à faisceau intégré offrent alors assez de place pour un échange simple et rapide.

/ Une nouveauté sur TransSteel Robotics: la «Crash-Box» magnétique. Grâce à une longueur réduite en direction du 6ème axe du robot, elle assure une plus grande sécurité de fonctionnement et de travail. Les anneaux magnétiques interchangeables existent en différentes versions selon leur puissance.



/ Montage de l'interface soit directement sur le générateur, soit sur une paroi de la cellule robot



/ Grande sécurité de fonctionnement et de travail grâce à la nouvelle «Crash-Box» magnétique

VR 5000 CASE



/ Le VR 5000 est un dévidoir parfaitement adapté aux environnements maritimes : il pèse moins de 10 kg et se glisse facilement à travers les trous d'homme à partir de 350 mm de diamètre grâce à sa coque ergonomique et à son design compact. De plus, il résiste aux conditions les plus difficiles. Des facteurs qui facilitent le travail là où l'espace est restreint.

- / Compact, résistant aux chocs, portable
- / Façade idéalement renforcée grâce au design compact
- / 100 % résistant à l'humidité, la poussière et aux éclaboussures
- / Disponible en Synergic et manuel, modèles eau et gaz refroidis
- / Parfaitement adapté à une utilisation en construction navale, offshore, construction de véhicules ferroviaires et sur d'autres sites aux conditions difficiles
- / VR 5000 Case pour D300 (dimensions: 613 x 244 x 437 mm) est disponible à partir de 2014



/ Doté d'un poids léger de 10 kg et d'une coque ergonomique, le VR 5000 Case se glisse facilement dans les trous d'homme à partir de 350 mm de diamètre, un atout majeur dans le secteur de la construction navale.

TRANSSTEEL YARD



/ L'édition Yard est un système de soudage sur mesure conçu pour les chantiers navals et pour la construction de plates-formes Offshore. Les caractéristiques propres à ces applications y sont enregistrées. Les programmes de soudage du TransSteel Yard sont optimisés aussi bien pour l'utilisation de fils pleins que pour celle de fils fourrés.

/ En liaison avec l'alimentation centrale en gaz adaptée à ce secteur d'activité, les appareils de l'édition Yard disposent d'un régulateur de débit de gaz au niveau du dévidoir et d'un raccord pour le soudage à l'électrode. Afin de satisfaire à la demande accrue de mobilité sur les chantiers navals, l'édition Yard est dotée d'un chariot avec anneaux de levage intégrés et d'un dispositif de levage multipoints spécialement étudié au niveau du dévidoir.

TRANSSTEEL 3500 COMPACT



PEU ENCOMBRANT EST RESPECTUEUX DES RESSOURCES

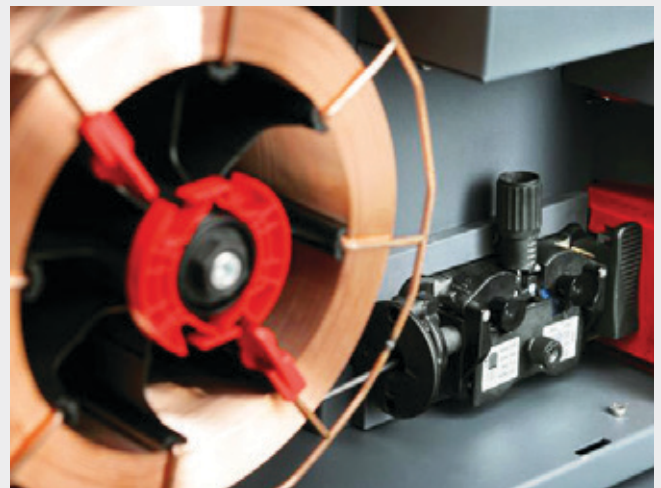
/ Plus particulièrement pour le travail en atelier, la version compacte est une variante peu encombrante mais tout aussi performante de la série TransSteel. Grâce au dévidoir intégré, le TransSteel 3500 Compact constitue également une option à prix avantageux pour des ressources limitées.



/ Soudage parfait de l'acier, régulation numérique, avec expertise intégrée.



/ Le mode de construction compact et le design intelligent de l'appareil font du TransSteel 3500c un partenaire robuste et fiable.



/ TransSteel 3500 Compact – la version peu encombrante et respectueuse des ressources.

ECONOMIE

LONGÉVITÉ COMPRISE!

- / Conception robuste et grande longévité de tous les composants
- / Un filtre antipoussière protège l'intérieur du générateur de l'encrassement.
- / Un filtre à eau purifie l'eau de refroidissement et participe aussi à l'allongement de la durée de vie de l'ensemble du système.
- / Dévidoir avec boîtier synthétique incassable de haute qualité; isolation totale
- / Ventilateur commandé par thermostat. Il fonctionne seulement en cas de besoin, réduisant ainsi l'encrassement interne.

SECURITE

CONÇU POUR LES TÂCHES RUDES

- / Le support de connecteurs incliné protège les raccords du générateur des détériorations
- / La tôle de protection latérale du dévidoir recouvre le raccord du faisceau
- / L'orifice de remplissage du refroidisseur est protégé des détériorations.
- / Une sonde de température protège le système de soudage des surchauffes.
- / Une détection de courant de terre évite que le courant de soudage passe par la terre et endommage ainsi le système de protection.
- / Certificats d'homologation internationaux pour une utilisation dans le monde entier (labels S, CE, CSA,CCC)

CARACTERISTIQUES TECHNIQUES

VR 5000 CASE	
Poids	< 10 kg (22.05 lb)
Dimensions L x l x H	507 x 200 x 320 mm (19.96 x 7.87 x 12.6 in.)
Vitesse fil	jusqu'à 25 m/min (82 ft/min.)
Diamètre fil	= 1.6 mm (0.6 in.)
IEC protection	IP 23

CARACTERISTIQUES TECHNIQUES

	TRANSSTEEL 3500	TRANSSTEEL 3500 COMPACT	TRANSSTEEL 5000
Tension réseau +/- 10%	380 V / 400 V / 460 V	380 V / 400 V / 460 V	380 V / 400 V / 460 V
Plage de courant de soudage	10 - 350 A	10 - 350 A	10 - 500 A
Courant de soudage:			
10 min / 25°C (77°F)	350 A 60 % fdm		500 A 55 % fdm
10 min / 25°C (77°F)	300 A 100 % fdm		400 A 100 % fdm
10 min / 40°C (104°F)	350 A 40 % fdm	350 A 40 % fdm	500 A 40 % fdm
10 min / 40°C (104°F)	250 A 100 % fdm	300 A 60 % fdm	360 A 100 % fdm
10 min / 40°C (104°F)		250 A 100 % fdm	
Tension à vide	60 V	47 - 59 V	65 V
Tension de service	15,5 - 31,5V	14,5 - 38,6 V	14,5 - 39 V
Classe de protection	IP 23	IP 23	IP 23
Dimensions p / l / h	747 x 300 x 497 mm	747 x 300 x 497 mm	747 x 300 x 497 mm
Poids	26,5kg	36 kg	30,15 kg
Vitesse d'avance du fil		1 - 25 m/min	



NOUS AVONS TROIS DIVISIONS ET UNE PASSION : REPOUSSER LES LIMITES.

/ L'aventure entamée par Günter Fronius en 1945 dans la ville autrichienne de Pettenbach est devenue une histoire à succès : aujourd'hui, nous avons environ 3 000 collaborateurs dans le monde entier et nous détenons plus de 850 brevets actifs. Et notre objectif n'a pas changé : être à la fois le leader technologique et le leader qualité. Nous repoussons les limites du possible. Alors que les autres avancent lentement, nous progressons à pas de géant. L'utilisation responsable de nos ressources constitue la base de l'action de notre entreprise.

CHARGEURS DE BATTERIES

/ Avec la technologie Active Inverter, nous avons amorcé une révolution technologique et nous faisons aujourd'hui partie des leaders en matière de savoir-faire relatif à la technologie de charge de batterie. Notre objectif : proposer des systèmes de gestion de l'énergie intelligents, pour une efficacité énergétique et une durée de vie de la batterie maximales dans le secteur de l'intralogistique ainsi qu'une sécurité et des performances inégalées dans les ateliers automobiles.

TECHNIQUES DE SOUDAGE

/ Nous développons des technologies de soudage, par ex. des systèmes globaux pour le soudage à l'arc et par résistance et nous nous sommes donné comme mission de réussir les assemblages impossibles. L'objectif : décrypter « l'ADN de l'arc électrique ». Nous sommes leader technologique dans le monde et leader du marché en Europe.

ÉLECTRONIQUE SOLAIRE

/ Le grand défi à relever pour notre époque est de réussir le passage à une alimentation énergétique régénératrice. Notre vision : utiliser les énergies renouvelables pour arriver à l'indépendance énergétique. Grâce à nos onduleurs couplés au réseau et à des produits destinés à la surveillance des installations photovoltaïques, nous comptons déjà parmi les fournisseurs leaders en électronique solaire.

v01 2013 FR

Vous trouverez d'autres informations relatives à tous les produits Fronius ainsi qu'à nos partenaires commerciaux sur le site www.fronius.com

Fronius Canada Ltd.
2875 Argentia Road, Units 4,5 & 6
Mississauga, ON L5N 8G6
Canada
Téléphone +1 905 288-2100
Télécopie +1 905 288-2101
sales.canada@fronius.com
www.fronius.ca

Fronius Suisse SA
Oberglatterstrasse 11
8153 Rümlang
Suisse
Téléphone 0848 FRONIUS (3766487)
Télécopie gratuit
0800 FRONIUS (3766487)
sales.switzerland@fronius.com
www.fronius.ch

Fronius France
ZAC du Moulin
8, rue du Meunier – BP 14061
95723 Roissy CDG Cedex
France
Téléphone +33 (0)1 39 33 12 12
Télécopie +33 (0)1 39 33 12 34
contact.france@fronius.com
www.fronius.fr

Fronius International GmbH
Froniusplatz 1
4600 Wels
Austria
Téléphone +43 7242 241-0
Télécopie +43 7242 241-953940
sales@fronius.com
www.fronius.com