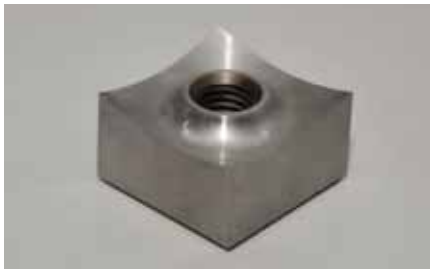


ZIS

Dechiqueteurs Pour Pieces Volumineuses

- 35% de volume interne en plus par rapport à la série ZSS
- Poussoir hydraulique interne
- Mouvement rapide du poussoir
- Encombrement réduit comparé aux déchiqueteurs horizontaux traditionnels
- Tous les autres avantages de la série ZSS



Les déchiqueteurs utilisent des couteaux concaves et carrés, produisant un produit de bonne qualité. Ces couteaux sont réversibles sur les 4 angles.



Tous les déchiqueteurs ZERMA sont équipés de notre rotor type E à surface plane. Les couteaux sont fixés sur des supports spéciaux qui sont vissés dans des logements usinés du rotor. Des options HARD FACING de traitement par soudure sont disponibles pour les applications abrasives.



La conception du poussoir interne sur la série ZIS permet l'augmentation en volume de la chambre de coupe tout en gardant un faible encombrement. Ceci rend le modèle ZIS idéal pour le broyage de pièces volumineuse.

Description Generale

Les déchiqueteurs mono-rotor ZIS possèdent un volume intérieur important. Le système de poussoir hydraulique crée un espace d'environ 35% de plus dans la chambre de coupe, tout en augmentant sa puissance et sa vitesse. Les machines sont équipées d'un rotor ZERMA type E de 457mm de diamètre avec des largeurs allant de 1200 à 2000 mm. Comme sur les machines ZSS le rotor est entraîné par des réducteurs sur-dimensionnés. Le bâti et le corps de la machine en acier soudé est complètement fermé, ce qui augmente sa stabilité et évite la rotation des pièces. Le ZIS hérite de tous les avantages du couteau ZERMA et de la conception du porte-couteau ainsi que des fonctionnalités standard telles que les roulements logés dans des paliers extérieurs, un berceau de grille hydraulique, ce qui rend une facilité de maintenance et des contrôles avancés.

Applications

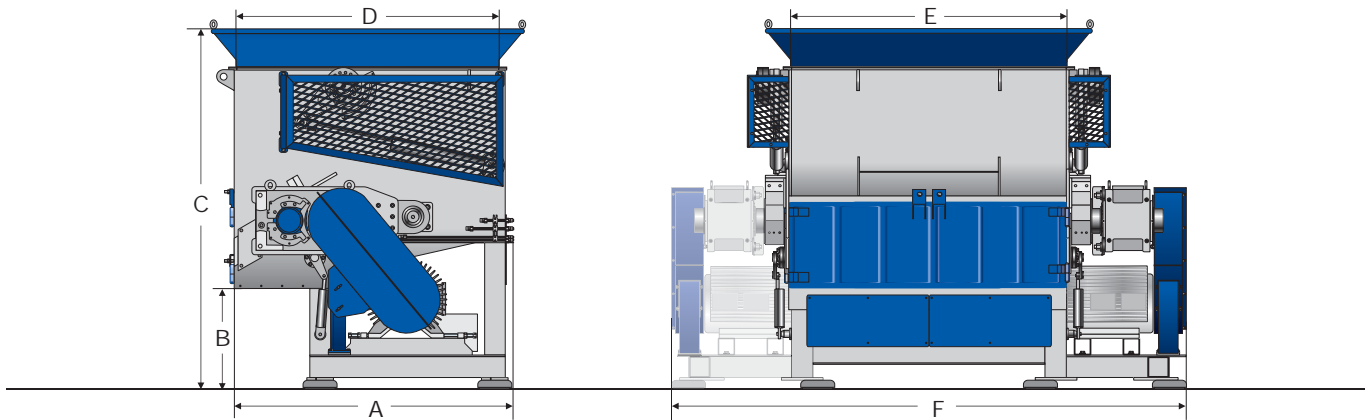
Les déchiqueteurs ZIS sont adaptés au broyage de pièces de grand volume telles que des containers de 1000litres, des palettes et des fûts en plastiques. Alors qu'il peut être utilisé pour le recyclage interne pour des grands volumes soufflés, il est également suffisamment polyvalent pour être utilisé dans le recyclage des plastiques et du bois en général. Comme toutes les machines ZERMA le ZIS peut être équipé d'un revêtement spécial pour le traitement des matériaux très abrasifs ou chargés.



The Home of Size Reduction

ZIS

Dechiqueteurs Pour Pieces Volumineuses



Caractéristiques Techniques

Modèle

Diamètre rotor (mm)
 Largeur rotor (mm)
 Vitesse rotor (tr/min)
 Puissance moteur (kW)
 Lames mobiles (nbr)
 Lames fixes (nbr rangées)
 Puissance Pousoir (kW)
 Grille (perfo)
 Volume Trémie (m³)
 Zone de travail effective (mm)
 Poids approx (kg)

1200

457
 1130
 74
 55
 54/81
 1
 5.6
 >40
 2.15
 1400 x 1010
 5000

1500

457
 1410
 74
 75
 68/102
 1
 5.6
 >40
 2.7
 1400 x 1290
 6400

2000

457
 1970
 74
 2 x 55
 96/144
 1
 5.6
 >40
 3.75
 1400 x 1850
 8800

A (mm)

2070

2070

2070

B (mm)

725

725

725

C (mm)

2600

2600

2600

D (mm)

1880

1880

1880

E (mm)

1140

1420

1980

F (mm)

2320

2635

3710



Z.I. Le Pradon
 01130 NANTUA
 Tél: +33 (4) 74 76 72 87
 Fax: +33 (4) 74 76 72 88
www.mat-technologic.com

zerma.com

