



PARMA 17

NACELLE ÉLÉVATRICE TRACTABLE AVEC BRAS ARTICULÉS ET BRAS TÉLESCOPIQUE. HAUTEUR DE TRAVAIL: 17 MTS.

MODÈLE STANDARD:

- * Alimentation 230V
- * Niveau de stabilisation visuel
- * Boule d'attelage avec freins à inertie
- * Panier en aluminium de (1,1x0,6) m
- * Stabilisateurs hydrauliques rigides avec micro-rupteurs de sécurité
- * Contrôles hydrauliques
- * Abaissement d'urgence sur le châssis



Management System
ISO 9001:2008

www.tuv.com
ID 9105060482

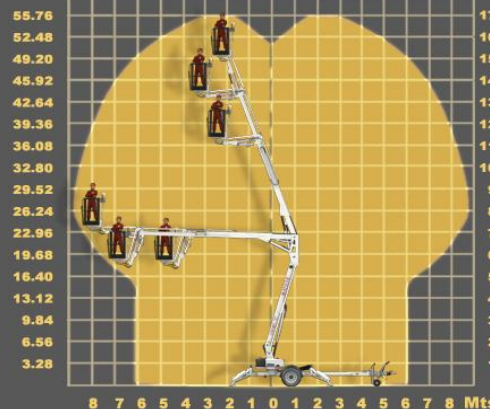


PARMA 17



PARMA 17

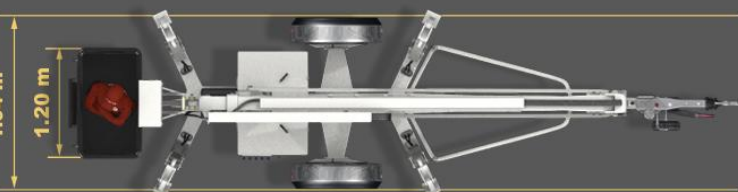
Feet



0.75 m



7.27 m



1.94 m

1.20 m



360 °



4.53 m

4.53 m



2.400

200 kg

Accessoires disponibles

- 1 Prise de courant dans panier
- 2 Buzzer d'abaissement
- 3 Gyrophare
- 4 Roue de rechange
- 5 Kit de feux pour le transport
- 6 Compte-heures
- 7 Bi-énergie: 230V + (Essence ou Batteries)
- 8 Bi-énergie: 230V + moteur diesel
- 9 Machine avec autonomie à batteries
- 10 Bi-énergie: batteries + moteur à essence
- 11 Bi-énergie: batteries + moteur diesel
- 12 Indicateur de charge de batteries
- 13 Système automoteur sur les roues
- 14 Panier isolante
- 15 Panier d'aluminium + contrôle surcharge
- 16 Limiteur de charge dans panier
- 17 Abaissement d'urgence sur panier
- 18 Système de rotation dans panier
- 19 Plaques de support (40 x 35) cm
- 20 Stabilisateur pour attelage balle ou anneau
- 21 Attelage à anneau pour le remorque

