

NEW

VIPER LED

MOTORÉDUCTEUR ÉLECTROMÉCANIQUE POUR PORTES SECTIONNELLES JUSQU'À 16 m²
ET BASCULANTES JUSQU'À 14 m², 24 Vdc



PLUS



Moteur 24 Vdc avec encodeur: toute la sécurité de la basse tension

Nouvelle centrale conçue pour permettre la connexion du LED KIT

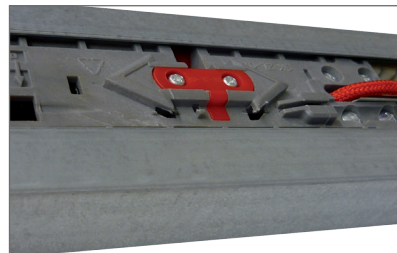
Rail pré-assemblé à chaîne, une seule pièce ou en trois segments

Moteur orientable à 180°

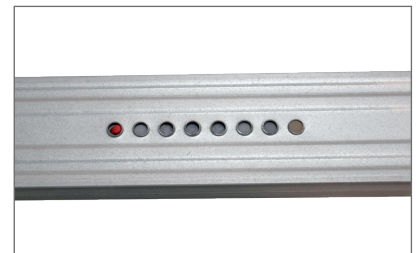
Lumière de courtoisie temporisée

Kit batterie en option

Nouvelle lumière de courtoisie à led intégrée



Chariage de déblocage avec encombrement réduit



Fonction anti-intrusion








Moteur orientable



Rail à chaîne: silencieux et sûr

MODÈLES

CODE	DESCRIPTION	PCS PALLET
 VIP7U	Pour portes sectionnelles jusqu'à 10 m ² , moteur 24 Vdc, avec armoire de commande et récepteur, force 700 N et rail à chaîne pré-assemblé 3320 mm pièce unique (1 pc)	70 (seulement tête)
 VIP7	Pour portes sectionnelles jusqu'à 10 m ² , moteur 24 Vdc, avec armoire de commande et récepteur, force 700 N et rail à chaîne 3320 mm en 3 pièces avec attaches rapides (1 pc)	36
 VIP10U	Pour portes sectionnelles jusqu'à 13 m ² , moteur 24 Vdc, avec armoire de commande et récepteur, force 1000 N et rail à chaîne pré-assemblé 3320 mm pièce unique (1 pc)	70 (seulement tête)
 VIP10	Pour portes sectionnelles jusqu'à 13 m ² , moteur 24 Vdc, avec armoire de commande et récepteur, force 1000 N et rail à chaîne 3320 mm en 3 pièces avec attaches rapides (1 pc)	36
 VIP104	Pour portes sectionnelles jusqu'à 16 m ² , moteur 24 Vdc, avec armoire de commande et récepteur, force 1000 N et rail à chaîne pré-assemblé 4000 mm pièce unique (1 pc)	70 (seulement tête)

CARACTÉRISTIQUES TECHNIQUES		VIP7U/VIP7	VIP10U/VIP10	VIP104
CARACTÉRISTIQUES MÉCANIQUES				
vitesse	cm/s	12	12	12
force de pression	N	700	1000	1000
cycle de travail	%	60	60	60
CARACTÉRISTIQUES ÉLECTRIQUES				
alimentation	Vac (Vdc)	230 (24)	230 (24)	230 (24)
absorption moteur	A	4,16	6,66	6,66
puissance absorbée	W	100	160	160
lumière intégrée		oui	oui	oui
CARACTÉRISTIQUES GÉNÉRIQUES				
degré de protection	IP	43	43	43
dimensions (L - P - H)	mm	200 - 370 - 155	200 - 370 - 155	200 - 370 - 155
poids	kg	13	13,5	16
température de fonctionnement	°C	-20 + 55	-20 + 55	-20 + 55
dimension maximale de la porte	m ²	10	13	16

Données soumises à la fluidité et à l'équilibre de la porte et au type du rail utilisé

LIMITES D'UTILISATION

Sectionnelle	Basculante débordante	Basculante non débordante
--------------	-----------------------	---------------------------

VIP7U/VIP7

H max = 2,7 m	H max = 3 m	H max = 2,5 m
m ² max = 10 m ²	m ² max = 9 m ²	m ² max = 9 m ²

VIP10U/VIP10

H max = 2,7 m	H max = 3 m	H max = 2,5 m
m ² max = 13 m ²	m ² max = 14 m ²	m ² max = 14 m ²

VIP104

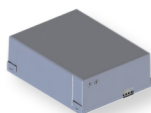
H max = 3,4 m	H max = 3,4 m	H max = 3,2 m
m ² max = 16 m ²	m ² max = 14 m ²	m ² max = 14 m ²

ACCESSOIRES



BO-SEZ
Bras oscillant pour portes basculantes à contrepoids

PC 1



KBP
Kit batteries avec chargeur

PC 1



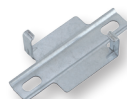
SBCO
Kit de débrayage extérieur L=3000 mm

PC 1



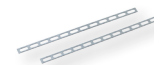
SBLST
Kit de débrayage avec serrure et câble

PC 1



STF-SEZ
Kit de fixation supplémentaire pour rail

PC 1



STS-SEZ
Kit avec 2 pattes de fixation supplémentaire

PCS 2



520STAF029A00
Étrier de fixation angulaire

PC 1



TS
Tableau de signalisation

PC 1

LED KIT
KIT POUR ÉCLAIRAGE L'EXTÉRIEUR DU GARAGE



QUADRO
Capteur nuit



VIP1
Central pour la gestion des lumières led



KSTIKFW
Paire de lumières à led (couleurs blanc)

= KVIPLDFW
PC 1

KSTIKFB
Paire de lumières à led (couleurs brun)

= KVIPLDFB
PC 1

NEW