

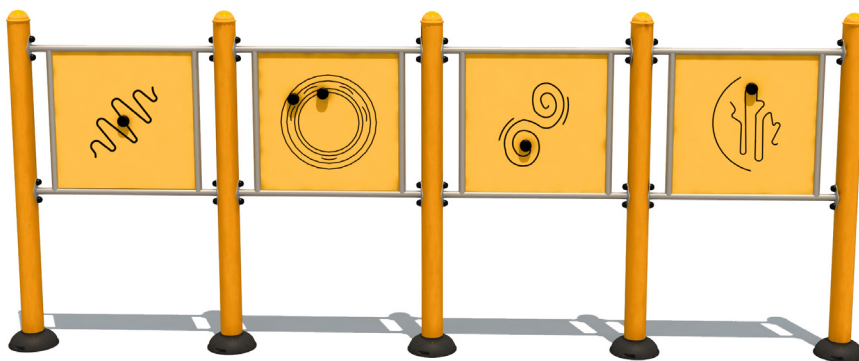


HERKULES
FITNESS EN PLEIN AIR

SÉNIOR + PMR

PANNEAUX JEUX

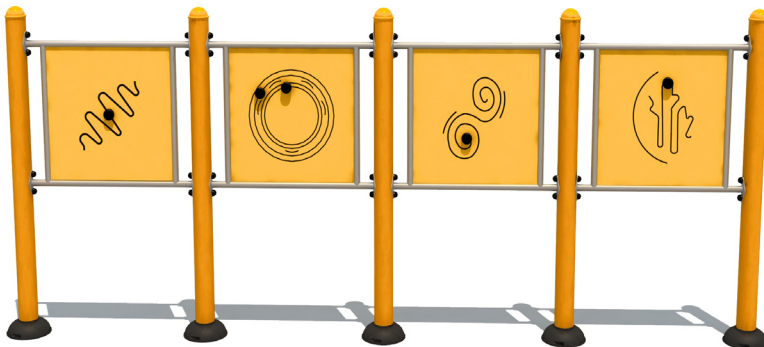
SEN-06 - FICHE TECHNIQUE





PANNEAUX JEUX

SEN-06



Niveau de difficulté :



| | |
|----------------------------|---|
| DIMENSIONS | 4276 x 114 mm |
| HAUTEUR | 1800 mm |
| HAUTEUR CHUTE LIBRE | 0 mm |
| ESPACE NÉCESSAIRE | 7276 x 3114 mm |
| SURFACE ZONE DE SÉCURITÉ | 22,65m2 |
| TAILLE MINIMUM UTILISATEUR | 140 cm |
| POIDS MAXIMUM UTILISATEUR | 150 kg |
| CAPACITÉ UTILISATEUR | 4 |
| CERTIFICATION | EN16630:2015 |
| GAMME | Sénior / PMR |
| CONSTRUCTION | acier galvanisé, PEHD, caoutchouc, acier inoxydable |
| PEINTURE | Thermolaquage |

La pratique d'une activité sportive est importante pour une bonne santé physique et mentale.

Panneaux Jeux SEN-06 est un appareil de mobilité extérieur destiné aux Séniors. Cet appareil est conçu en acier galvanisé à chaud et thermolaqué pour une grande durabilité en extérieur, avec une utilisation intensive.



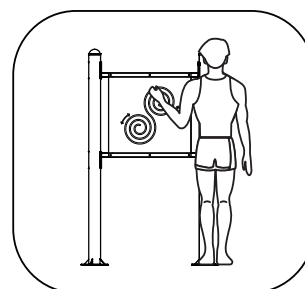
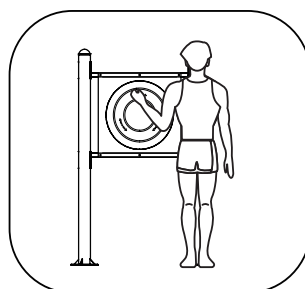
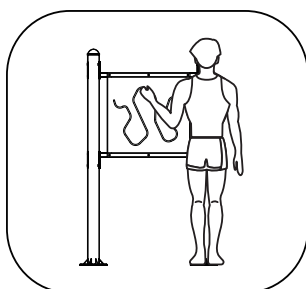
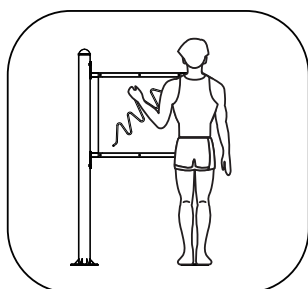
UTILISATION

En déplaçant la (les) poignée (s), l'utilisateur peut entraîner la mobilité, la concentration et la coordination des parties du haut du corps.

Les panneaux comprennent 4 différents jeux de mobilité et de concentration.



MOBILITÉ



BÉNÉFICES PHYSIQUES

SEN-06 Panneaux Jeux permet de développer ses capacités pour se déplacer au quotidien.



MOBILITÉ



COORDINATION



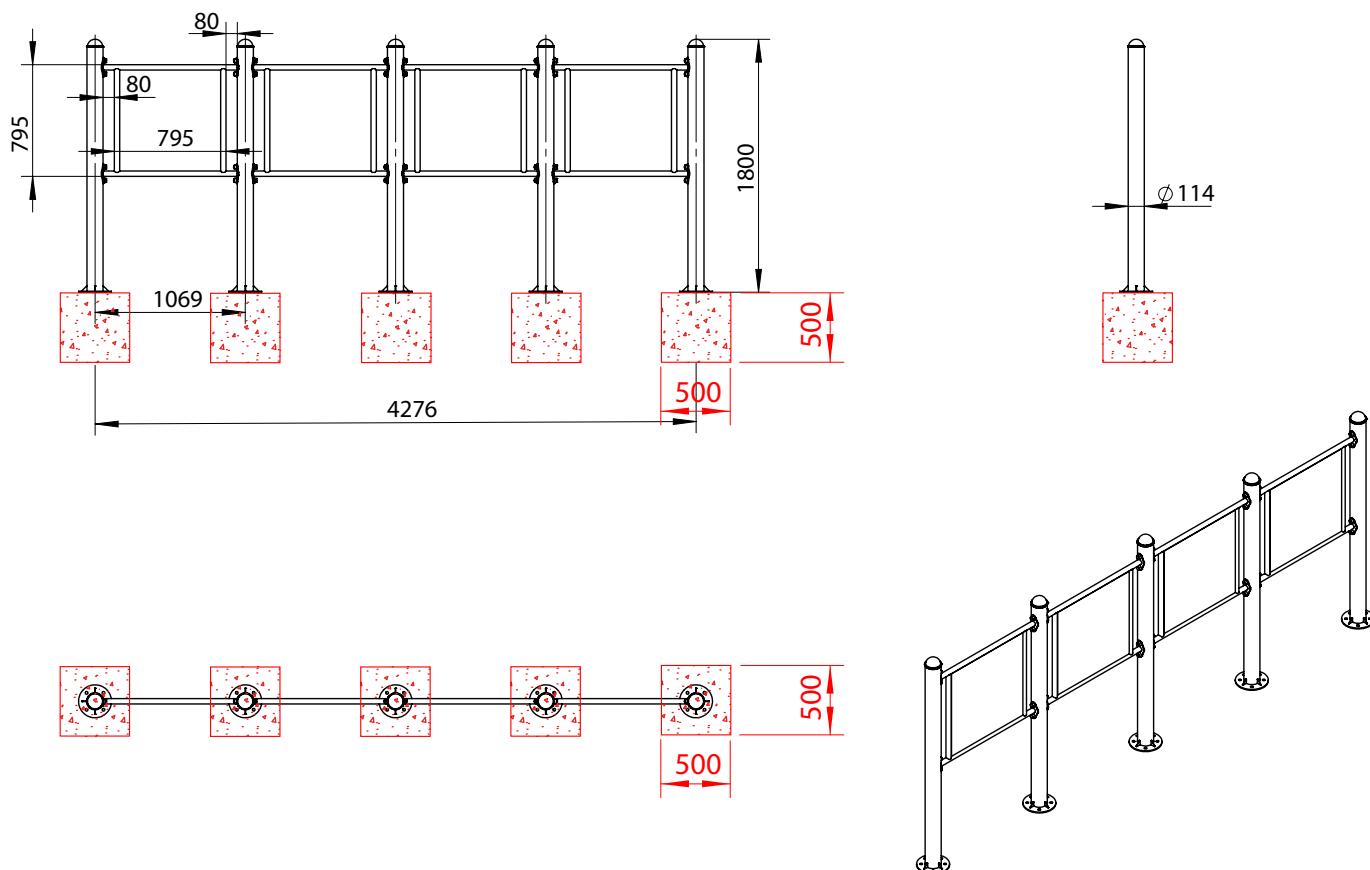
CONCENTRATION

VISUALISER LE
MOUVEMENT DE
PANNEAUX JEUX
SEN-06



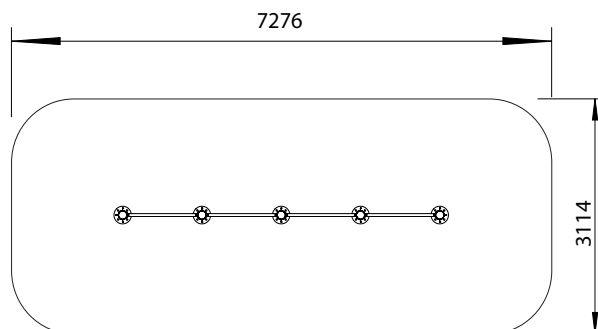


PLAN TECHNIQUE



DONNÉES D'INSTALLATION

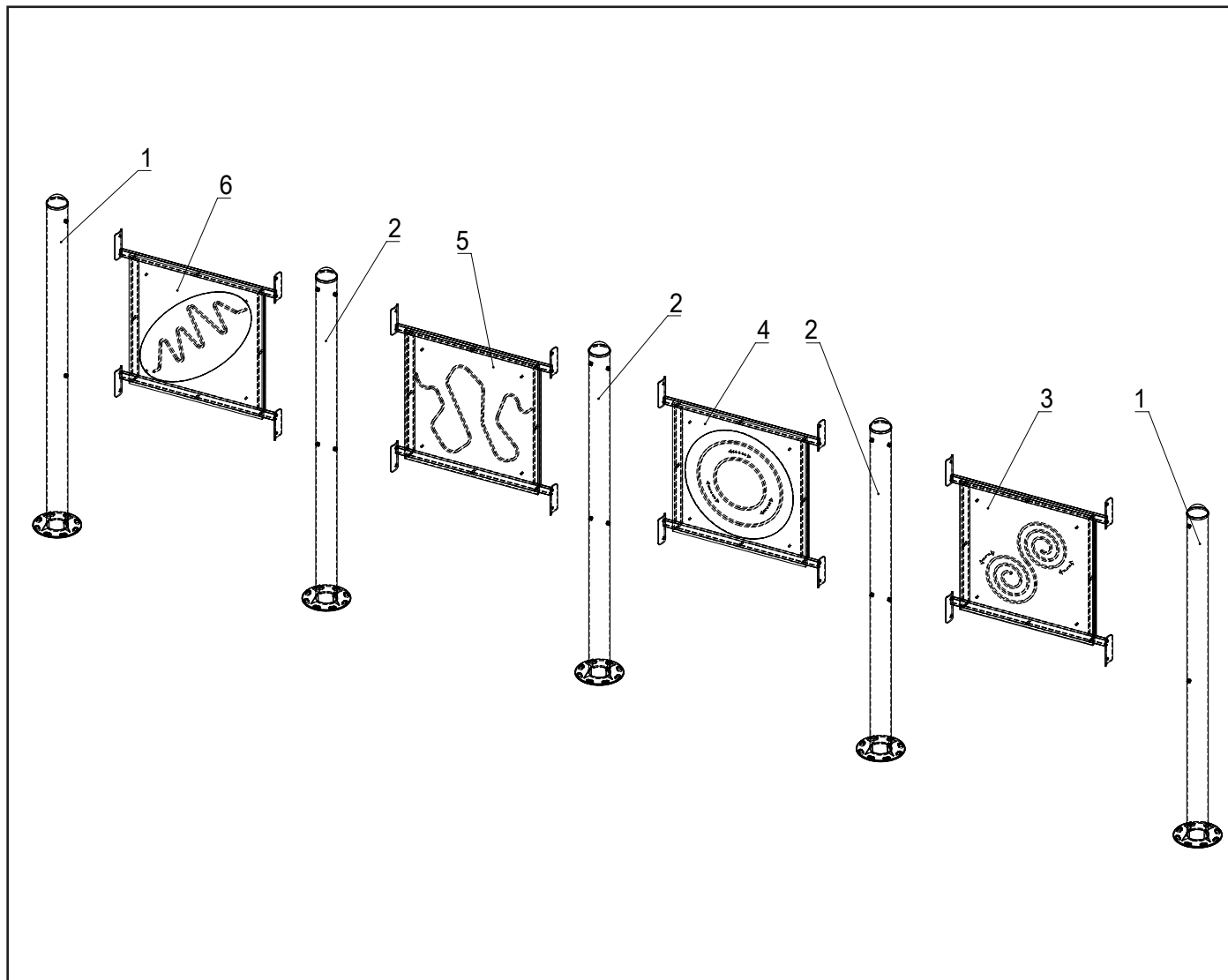
| | |
|------------------------|-------------|
| Volume de béton utile | 0,63 m3 |
| Profondeur d'ancrage | 50 cm |
| Méthode de fixation | A cheviller |
| Hauteur de chute libre | 0 mm |
| Assemblage | À assembler |



Zone de sécurité - Echelle 1:100



INVENTAIRE



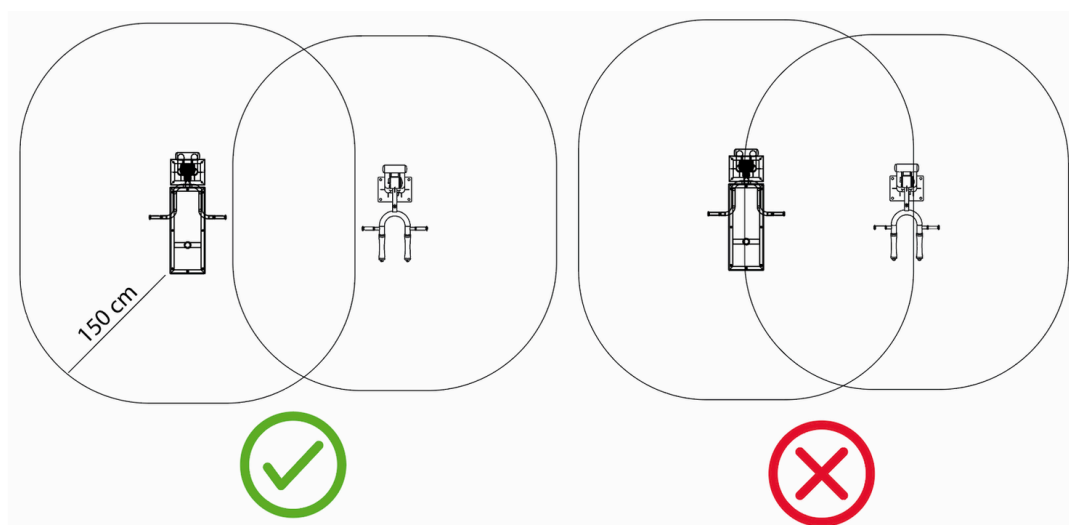
| | Nom de l'élément | Spécificité | Quantité |
|--|-----------------------|-------------|----------|
| | Poteau 1 | 114x2000 | 2 |
| | Poteau 2 | 114x2000 | 3 |
| | Panneau de mobilité 1 | | 1 |
| | Panneau de mobilité 2 | | 1 |
| | Panneau de mobilité 3 | | 1 |
| | Panneau de mobilité 4 | | 1 |



IMPLANTATION



AFIN DE RESPECTER LA NORME EN VIGUEUR (EN16630:2015), L'IMPLANTATION DES APPAREILS DOIT RESPECTER LA DISTANCE DE SÉCURITÉ DE 150 CM. CETTE ZONE DOIT ÊTRE LIBRE DE TOUT OBSTACLE : AUTRES APPAREILS, MOBILIER URBAIN, CLOTURES, ARBRES...



HAUTEUR DE CHUTE LIBRE SEN-06 : **0MM**

Les appareils Herkules Fitness doivent être installés sur un sol nivelé et stabilisé. La nature du sol doit correspondre à la hauteur de chute de l'appareil, conformément à la norme EN 16630:2015. En cas de doute, rapprochez-vous de Herkules Fitness pour en savoir plus sur la réglementation, et sur les différentes épaisseurs de sol requises.

| Béton | Terre | Gazon | Copeaux de bois | Graviers | Sable | EPDM | Dalle amortissante | Gazon synthétique |
|-------|-------|-------|-----------------|----------|-------|------|--------------------|-------------------|
| ✓ | ✓ | ✓ | ✓ | ✓ | ✓ | ✓ | ✓ | ✓ |



MATÉRIEL REQUIS*



2 poseurs



Niveau



Mètre ruban ou autre
outil de mesure



Pioche



Pelle et / ou pelleteuse



Visseuse



Vis à bois



Bois de coffrage



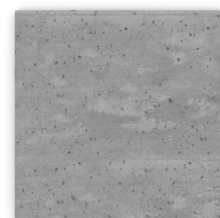
Clé Allen



Clé taille 19 et 27
mm



Bétonnière
ou camion toupie



Béton
Dosage : 350kg/m³
Volume : 0,63m³

*Informations à titre indicatif. Le matériel requis peut varier en fonction de la méthode d'installation choisie, de la nature du sol et de la nature des appareils.



ANCRAGE

SPIT OU TIGES FILETÉES

Réaliser les massifs en béton tels qu'indiqués en page 4.

Couper les tiges filetées fournies en sections de 25 cm de longueur.

Présenter les poteaux sur les massifs et marquer l'emplacement des trous de fixation.

Déplacer la station et percer aux marques, de façon à réaliser des trous pouvant accueillir les tiges filetées, laissant 5 cm dépasser à la surface.

A l'aide de scellement chimique, sceller les tiges filetées et laisser sécher.

MONTAGE DE L'APPAREIL

Présenter les poteaux sur les tiges filetées et boulonner fermement.

Assembler la station en suivant les indications dans pages suivantes.