

KFMR

KRUKOWIAK



www.krukowiak.com.pl



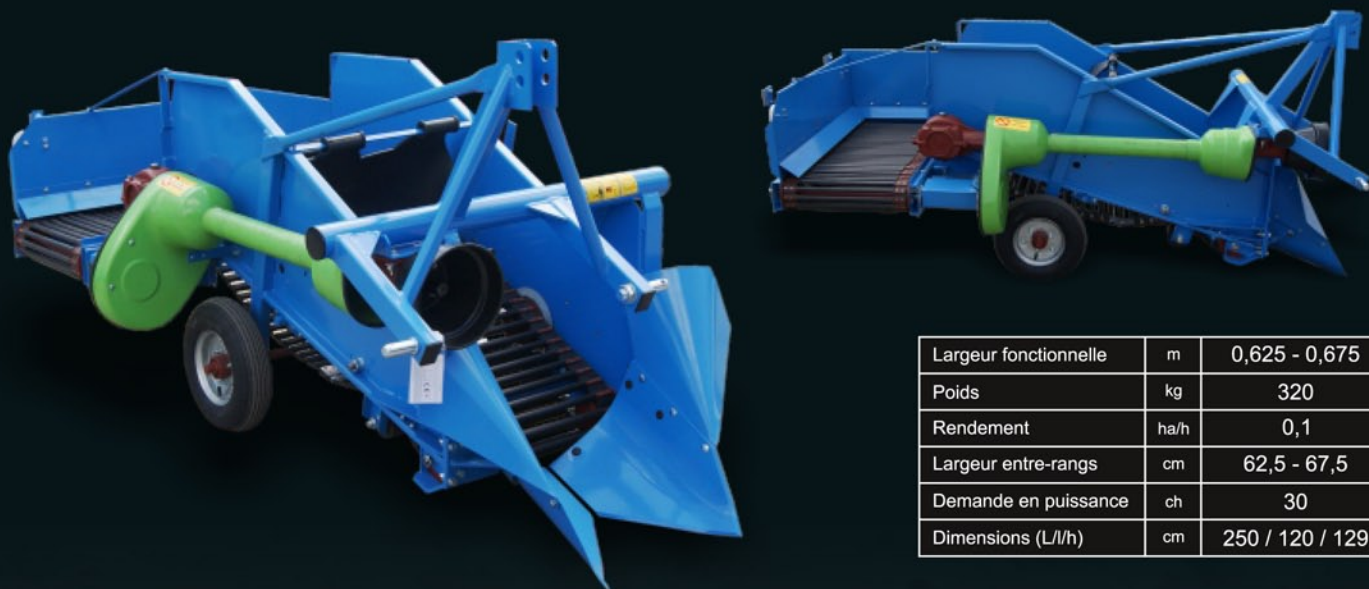
ARRACHEUSE DE POMMES DE TERRE ECO



Largeur fonctionnelle	m	0,625 - 0,675
Poids	kg	290
Rendement	ha/h	0,1
Largeur entre-rangs	cm	62,5 - 67,5
Demande en puissance	ch	24
Dimensions (L/l/h)	cm	228 / 125 / 122



ARRACHEUSE DE POMMES DE TERRE Z-653/2



Largeur fonctionnelle	m	0,625 - 0,675
Poids	kg	320
Rendement	ha/h	0,1
Largeur entre-rangs	cm	62,5 - 67,5
Demande en puissance	ch	30
Dimensions (L/l/h)	cm	250 / 120 / 129



ARRACHEUSE DE POMMES DE TERRE Z-653



Largeur fonctionnelle	m	1,3	1,5
Largeur entre-rangs	m	0,625 - 0,675	0,70 - 075
Poids	kg	720	830
Rendement	ha/h	0,4	0,5
Demande en puissance	ch	50	55
Dimensions (L/l/h)	cm	303 / 168 / 120	303 / 188 / 120
Largeur de bande	mm	1190	1500
Distance entre coutre circulaire	mm	1180	1490

RAMASSEUSE DE POMMES DE TERRE PRIMEURS MINI PYRUS



Largeur fonctionnelle	cm	62,2
Poids	kg	490
Rendement	ha/h	~ 0,1
Mode d'entraînement		entraînement mixte
Demande en puissance	ch	28
Dimensions (L/l/h)	cm	339 / 154 / 145



RAMASSEUSE DE POMMES DE TERRE PRIMEURS PYRUS II



Nombre de rangs		1
Largeur fonctionnelle	cm	62,5 - 75,0
Poids	kg	1500
Rendement	ha/h	0,05 - 0,1
Element creusant		soc à lame
Demande en puissance	ch	30
Dimensions (L/l/h)	cm	751 / 248 / 260
Charge de la plate-forme	kg	200



PLANTEUSE A AILS



Nombre de rangs		3	4
Largeur interligne min.	cm	35	
Écart sur rang	cm	6 - 20	
Profondeur de plantation max.	cm	15	
Rendement	ha/h	0,25 - 0,4	0,3 - 0,5
Demande en puissance	ch	30	40
Dimensions (L/l/h)	cm	160 / 160 / 103	160 / 200 / 103
Entrainement		Roue de profondeur	
Poids	kg	380	450



PLANTEUSE POUR OIGNONS DE PRINTEMPS



Nombre de rangs		4	5	6	7
Poids	kg	240	250	290	330
Rendement	ha/h	0,6			
Largeur des interlignes	cm	27	20		
Profondeur de plantation	kg	< 10			
Demande en puissance	ch	35			
Vitesse de travail	km/h	< 5			
Dimensions (L/l/h)	cm	198/ 104/ 132	183/ 166/ 128	183/ 186/ 128	183/ 206/ 128



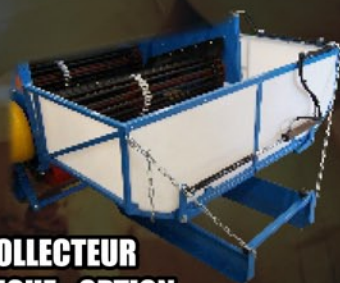
ARRACHEUSE D'OIGNONS Z-653/1



SOC DROIT



DÉTERRÉUR



**BAC COLLECTEUR
HYDRAULIQUE - OPTION**

SOC DROIT	Largeur fonctionnelle	m	1,2	1,5	1,8
	Poids	kg	640	700	820
	Rendement	ha/h	0,5	0,7	0,9
	Demande en puissance	ch	48	54	68
DÉTERRÉUR	Dimensions (L/l/h)	cm	394/176/130	394/206/130	394/236/130
	Largeur fonctionnelle	m	1,2	1,5	1,8
	Poids	kg	720	790	900
	Rendement	ha/h	0,5	0,7	0,9
	Demande en puissance	ch	> 48	> 54	> 68
Dimensions (L/l/h)	cm	394/176/130	394/206/130	394/236/130	

ARRACHEUSE D'OIGNONS PROFI



Largeur fonctionnelle	m	1,2	1,5	1,8
Poids	kg	1070	1200	1350
Rendement	ha/h	0,5	0,7	0,9
Demande en puissance	ch	110	130	150
Dimensions (L/l/h)	cm	436/168,5/134	436/198,5/134	436/228/134

EQUETEUSE D'OIGNONS A HÉLICES M-650

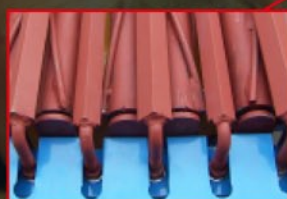


Nombre d'hélices	pcs.	2
Poids	kg	680
Rendement	t/h	6,2
Mode d'entraînement		moteur électrique 2 x 2,2 kW 1460 tours/min. + 1 x 1,1 kW 960 tours/min.
Dimensions (L/l/h)	cm	465 / 192 / 147

EQUETEUSE D'OIGNONS A ROULEAUX M-635



Nombre de rouleaux	pcs.	8	12
Poids	kg	680	900
Rendement	t/h	4,5	5,2
Mode d'entraînement		PDF ou moteur électrique 2,2 kW 960 tours/min.	
Dimensions (L/l/h)	cm	322/ 157/ 173	350/ 213/ 153



NETTOYEUSE DE LEGUMES



Largeur de travail	cm	55
Poids	kg	210
Mode d'entraînement		moteur électrique 0,55 kW 186 tours/min.
Vitesse de rotation des brosses		~ 180 tours/min
Dimensions (L/l/h)	cm	194 / 79 / 85-105



TRIEUR GAWRON & GAWRON MINI M-647



		Gawron Mini	Gawron
Nombre de fractions		3	3
Tamis	mm	35x35/40x40/50x50	35x35/40x40/50x50
Poids	kg	600	950
Rendement	ha/h	~ 2,0	~ 4,5
Mode d'entraînement		moteur électrique 1,1 kW 920 tours/min.	moteur électrique 1,1 kW 920 tours/min.
Dimensions (L/l/h)	cm	476 / 108 / 135	590 / 120 / 163

**GAWRON
MINI**



GAWRON



TRIEUR STRZELEC M-637



Nombre de fractions		3
Tamis	mm	20x20/40x40/60x60
Poids	kg	210
Rendement	ha/h	~ 2,0
Mode d'entraînement		moteur électrique 1,1 kW 920 tours/min.
Dimensions (L/l/h)	cm	200 / 108 / 130

CALIBREUR



Type du convoyeur principal		à mailles
Largeur du convoyeur à mailles	cm	90
Type du convoyeur lateral		lisse
Largeur du convoyeur lateral	cm	80
Poids	kg	600
Rendement	ha/h	6 - 10
Mode d'entraînement		2x moteur électrique 1,1 kW 23-117 tours/min.
Dimensions (L/l/h)	cm	219 / 178 / 150



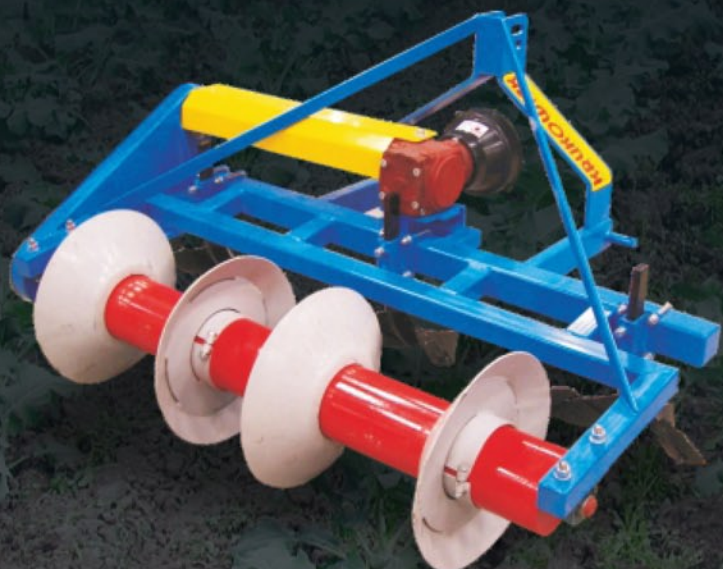
PLANTEUSE DE BOUTURES PLANTA



Nombre de rangs	cm	2	4
Largeur fonctionnelle	m	< 2,13	< 2,92
Poids	kg	160	330
Ecartement des plants au rang	cm	22 - 74	
Largeur des interlignes	cm	> 45	
Profondeur de plantation	cm	< 15	
Plantement	cm	disques	



FORMEUSE DE BILLON



Nombre de lignes	cm	2	4
Largeur fonctionnelle	m	< 1,5	< 3,0
Poids	kg	330	550
Largeur interligne	cm	67,5 - 75,0	
Demande en puissance	ch	30	40
Mode d'entraînement		PDF 540 ou hydraulique	

TABLE DE SELECTION



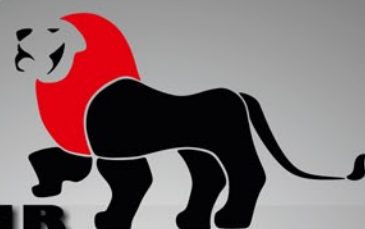
ELEVATEURS POUR LEGUMES



EN OUTRE NOUS PROPOSONS:



ROUSSEL
Agri 62
www.rousselagri.com
D939 - 62127 TINCQUES Tél 03.21.47.33.33



KEMR
KRUKOWIAK

Kujawska Fabryka Maszyn Rolniczych Sp. z o.o.
ul. Kolejowa 54, 87-880 Brześć Kujawski POLSKA
tel. +48 54 231 06 26 Fax. +48 54 252 10 54
export@krukowiak.com.pl