

PV SÉRIE



**EM** POWER  
LEADS  
THE WAY



# PV

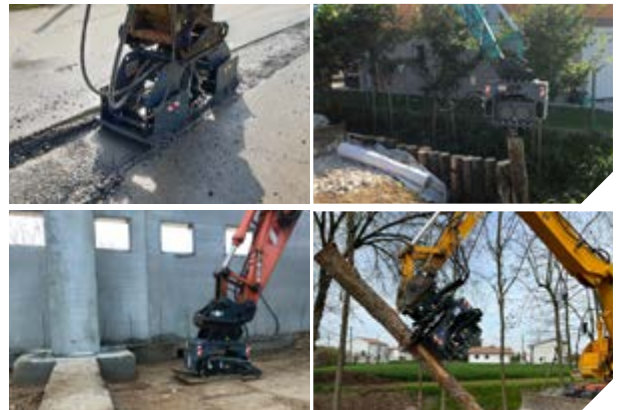
# PLAQUE DE COMPACTAGE et ENFONCE PIEUX



La plaque vibrante compacteuse Série PV est idéale pour le compactage des surfaces telles que les tranchées, les terrains, les berges, les pentes et les barrages, assurant un fond compact, homogène et stable dans le temps. Elle peut même servir d'enfonce-pieux avec les options du kit cloche de frappe et de la pince hydraulique.

## POINTS FORTS

- Roulements à bain d'huile
- Entretien facile et rapide
- Plaque de compactage boulonnée interchangeable
- Valve anti retour
- Blocs Amortisseurs avec supports en caoutchouc boulonnés pour réduire au maximum les vibrations au bras de la pelle



## OPTIONS

- Rotation hydraulique
- Pince hydraulique pour pieux béton ou bois
- Kit cloche de frappe



Canalisations /  
Sous-sol



Démolitions



Bâtiment



Tunnels /  
Lieux fermés



Entretien des espaces verts -  
Travaux agricoles / Forestiers



Recyclage



Carrières / Mines



Travaux routiers

FICHE TECHNIQUE		MINI ET MIDI PELLE MOYENNE ENERGIE D'IMPULSION EXCENTRIQUE UNIQUE			PELLE HYDRAULIQUE HAUTE ENERGIE D'IMPULSION DOUBLE EXCENTRIQUE		
		PV 20.40	PV 30.60	PV 45.80	PV 60.100	PV 75.120	PV 90.120
Pelle	ton	≥ 1 < 3	≥ 3.5 < 6	≥ 7 < 10	≥ 11 < 14	≥ 15 < 22	≥ 23 ≤ 30
Groupe vibrante							
Surface de compactage	mm	190x440	290x600	440x800	590x1000	740x1200	890x1200
Poids (total avec la plaque de compactage)	kg	150	230	420	920	1180	1315
Fréquence vibration	n/min	2000	2000	2000	2200	2200	2200
Force centrifuge	Kn	25	40	55	130	160	200
Pression	bar	150	150	150	180	180	230
Débit huile	l/min	20	30	60	100	140	160
Contre-pression max.	bar	7	7	7	7	7	7
Dimensions (groupe vibrante avec plaque de compactage)	l x p x a	1000 x 350 x 600	1000 x 350 x 600	1300 x 450 x 700	1500 x 650 x 800	1800 x 800 x 800	1800 x 1000 x 800
Pince hydraulique (option)							
Poids	kg	150	150	150	280	280	400
Pression	bar	150	150	150	180	180	230
Ouverture pince max	mm	300	300	300	430	430	430
Fermeture pince max	mm	0	0	0	20	20	20

Les poids et les dimensions peuvent varier sans obligation de préavis. Le poids ne comprend pas l'attache.

**EM** POWER  
LEADS  
THE WAY

via Leogra, 5/A - 36010 Carrè (VI) ITALY - Tel. +39 0445 576654 - Fax +39 0445 501640  
email: info@cmcrushermachines.com - web: www.cmcrushermachines.com

