



**Bobcat**®

# Chargeuses compactes de nouvelle génération

Gamme  
de produits



**POWER**  
meets  
**COMFORT**  
**BY BOBCAT**



## LA NOUVELLE GÉNÉRATION...

### ■ Puissance et confort !

Avec les nouvelles chargeuses Bobcat, il y a les différences que vous voyez et celles que vous constatez dans le travail.

Leur cabine a été entièrement revue pour vous offrir le plus grand confort, tandis que leur puissance et leurs performances exceptionnelles vous permettent de travailler davantage, mieux et plus vite.

Grâce à des procédures d'entretien simplifiées, une nouvelle conception et une longévité accrue, ces machines se distinguent également par une disponibilité maximale.



## La meilleure des chargeuses s'est encore améliorée !

### ■ Une cabine haut de gamme pour un plus grand confort de l'opérateur

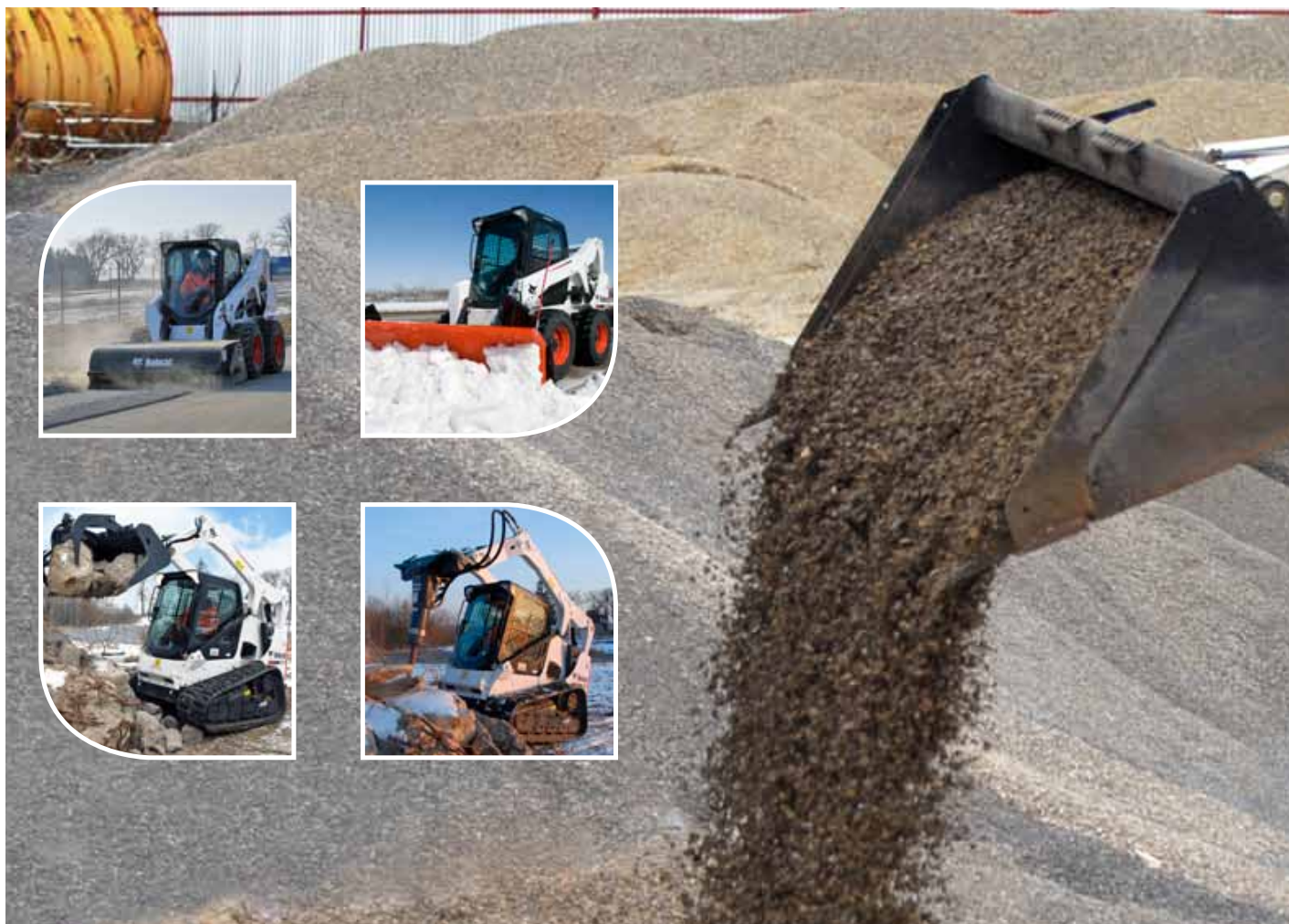
Les cabines Bobcat sont déjà les meilleures du marché avec le plus grand espace intérieur de leur catégorie. Pourtant, lorsque nous avons revu nos chargeuses, nous sommes allés encore plus loin. Grâce à un emplacement avancé et une nouvelle conception privilégiant la visibilité, notre cabine est désormais la meilleure à tout point de vue. L'espace dans la cabine est accru de 10 %, afin de ménager plus de place pour les bras, les jambes, les épaules, la tête et les pieds. Mais cette cabine est aussi plus silencieuse.

À l'intérieur de la cabine, le niveau sonore a été abaissé de plus de 60 % pour rendre l'environnement de travail encore plus confortable.

**Conception de cabine sur l'avant :** avec la nouvelle conception de cabine, l'opérateur est plus proche de l'accessoire et dispose d'une visibilité exceptionnelle sur la zone de travail.

**Visibilité accrue :** la visibilité a également été améliorée dans les autres directions. La vitre arrière est agrandie de 14 % et la vitre de toit de 43 %.





## Passez au niveau supérieur

### ■ Des performances uniques

Si vous recherchez des performances maximales dans un petit format, c'est la chargeuse qu'il vous faut. Nous avons augmenté la puissance hydraulique de 30 %, ce qui garantit, entre autres, une utilisation des accessoires particulièrement efficace.

Un réservoir de carburant plus grand, un éclairage plus puissant et plus lumineux ainsi que de nombreuses autres fonctions vous permettront d'économiser bien du temps et des efforts dans votre travail.

### ■ Longévité

Les chargeuses Bobcat sont célèbres dans le monde entier pour leur robustesse et leur durabilité. Grâce à sa fabrication ultra robuste, à la protection de ses composants et à sa technologie de pointe, la chargeuse Bobcat surpasse ses concurrentes, présente

une disponibilité sans égale, offre davantage de confort et reste encore la chargeuse la plus simple et la plus rapide à entretenir.

### ■ Facilité d'entretien

Accès sans restriction aux points de contrôle quotidien : l'entretien journalier s'effectue en un rien de temps.

La porte arrière pivotante et le moteur à montage transversal permettent d'effectuer tout l'entretien par un seul côté.

Et en basculant la cabine, on accède à l'ensemble du système hydraulique.

Il en résulte une facilité d'accès inégalée aux points de contrôle et d'entretien courant.



## Puissance et ...

- Système hydraulique plus puissant
- Traction supérieure
- Temps de cycles plus rapides



## Cabine grand confort

Dès que vous ouvrez la porte de la nouvelle chargeuse Bobcat, la différence saute aux yeux, avant même que le plafonnier et l'éclairage de porte s'allument. Dans cette machine, vous êtes entouré par des caractéristiques haut de gamme :

### ■ Cabine pressurisée

Les chargeuses Bobcat à cabine fermée présentent le meilleur espace intérieur pressurisé de leur catégorie. L'infiltration de poussière est réduite au minimum. Grâce à une nouvelle conception, le joint de porte, d'une seule pièce, est comprimé pour garantir une étanchéité sans faille. La pressurisation de la cabine garantit un environnement de travail plus confortable.

**Réglage du siège amélioré :** l'amplitude de réglage avant/arrière du siège a été augmentée de cinq centimètres pour l'adapter parfaitement aux différents opérateurs.



### ■ Positionnement adaptable des manipulateurs

Sur nos machines équipées de commandes SJC, les supports des manipulateurs coulissent d'avant en arrière, indépendamment du siège, permettant un réglage adapté aux préférences de chaque opérateur.

**Manipulateurs montés sur le siège :** sur les machines équipées de commandes aux manipulateurs commutables (SJC), les manipulateurs sont fixés au siège. Ils accompagnent les mouvements de la suspension. L'amplitude des déplacements des bras et la fatigue sont diminués.

### ■ Fonctionnement

Avec les nouvelles... d'un niveau de bru... sonores ont été ab... une utilisation plus... aisées sur chantier... Le moteur est mon... contribuent à rédu...



### ■ Vitres latérales à

Il suffit de tirer le bo... les faire coulisser et... positions de verrou... Les vitres restent da... choisie pour obten...

### ■ Plus d'espace pou

Les vitres sont fixé... L'opérateur dispose... le nettoyage des vi...



### ■ Plus de suspensio

du siège a été augr... conduite plus soupp...

### Intérieur silencieux

Sur les chargeuses Bobcat, vous bénéficiez d'un niveau de bruit remarquablement bas. Les niveaux de bruit ont été abaissés de plus de 60 % pour offrir un environnement de travail agréable, des communications plus efficaces et une plus grande productivité. Ceci est rendu possible grâce à l'installation sur de nouveaux supports qui réduisent le bruit et les vibrations.



### fenêtres à ouverture et fermeture faciles

Grâce aux nouvelles vitres pour les fenêtres, vous pouvez les bloquer dans l'une des cinq positions. Elles restent ainsi dans la position exacte que vous avez choisie pour l'aération voulue.

### Nettoyage des coudes, nettoyage plus facile

Grâce à l'extérieur de la structure ROPS, le nettoyage des coudes est ainsi facilité. Il y a ainsi plus d'espace aux coudes et le nettoyage s'effectue bien plus rapidement.



**Confort** : le débattement de la suspension a été augmenté de 33 % pour offrir une plus grande stabilité et davantage de confort.







### Nouveau tableau de bord Deluxe e

Cette option Bobcat très performante machine du vol avec le démarrage sans en outre un contrôle complet de la machine. Un nouvel écran LED de 7" (18 cm) touchant comprenant des cadrans virtuels faciles de surveiller tous les paramètres de la machine d'accéder rapidement aux différentes

### Contrôlez votre productivité

Le nouveau module d'identification des accessoires (ACD) comprend les éléments suivants :

- Horamètre avec enregistrement des données
- Chronos de travail avec remise à zéro



**Chauffage et climatisation :** les commandes de chauffage et de la climatisation sont placées de main, à l'avant de la cabine, pour plus de confort et de facilité d'utilisation. Elles sont conçues pour que vous puissiez contrôler d'un regard la température dans l'obscurité. Les touches directionnelles vous permettent de distancer à votre guise.



### en couleurs

protège votre  
ns clé. Elle assure  
achine grâce à des  
ions interactives.  
ut en couleurs,  
es à lire, permet  
machine et  
fonctions.



### Pré-équipement radio et prise d'alimentation 12 volts :

toutes nos chargeuses peuvent facilement être équipées d'une radio stéréo.

La radio comprend une fiche d'entrée audio auxiliaire destinée à un lecteur MP3 ou autre appareil similaire. Et comme la cabine est votre bureau, nous avons prévu une prise électrique 12 volts pour vous permettre de charger votre téléphone portable, votre lecteur MP3 ou tout autre équipement.



mandes du  
placées à portée  
plus de commodité  
clairées pour  
rd vos réglages  
trois événements  
tribuer le flux d'air



### Commande d'accélérateur pratique

La manette d'accélérateur se trouve devant l'opérateur, sur le montant avant droit de la cabine.

**Visibilité améliorée :** les contacteurs sont placés sur les montants avant de la cabine. Ainsi, des commandes essentielles se trouvent juste devant vous, tandis que la vitre de toit a été agrandie pour dégager une meilleure visibilité sur l'accessoire quand les bras de levage sont levés.

### Rangements commodes

De nouveaux compartiments de rangement ont été aménagés dans la cabine. Rangez vos effets à votre convenance, du côté droit aussi bien que du côté gauche.

## ... précision !

### ■ Nouvelle cabine placée sur l'avant

- Cabine plus spacieuse et vitre de porte agrandie
- Visibilité accrue en toutes directions
- Niveau sonore radicalement réduit





## Productivité et protection de A à Z

Les évolutions ne se limitent pas au poste de conduite. La conception d'ensemble, ainsi que les caractéristiques d'utilisation et d'entretien ont progressé à tout point de vue pour vous offrir encore plus de performance sous un encombrement réduit. De nouvelles fonctionnalités permettent de travailler plus longtemps, d'augmenter la disponibilité et de faciliter les opérations d'entretien.

**Système hydraulique plus puissant :** le système hydraulique bénéficie d'une nouvelle conception qui permet à nos chargeuses de surpasser des chargeuses bien plus grandes. Elles sont plus rapides, plus efficaces et leurs performances globales sont tout simplement supérieures. Le débit standard accru, combiné à une pression de retour plus faible, augmente de 30 % l'efficacité du système hydraulique.

**Force de traction supérieure :** les nouvelles chargeuses disposent de 15 à 20 % de force de traction supplémentaire. Elles vous offrent plus de puissance que jamais pour pousser et creuser. Le système hydraulique plus puissant et la force de traction supérieure produisent également des cycles de travail accélérés de 18 %.

**Courroies sans réglage :** sur ces chargeuses, aucun réglage des courroies n'est nécessaire, y compris pour la courroie d'entraînement et celle de l'alternateur.

**Capacité de refroidissement accrue et nettoyage facile :** un nouveau système de refroidissement à grande capacité assure un refroidissement plus efficace qui accroît les performances et la longévité de la machine. Le groupe de refroidissement se bascule vers le haut pour un nettoyage facile et complet afin de maintenir des performances de refroidissement optimales en toutes circonstances.

**Contenance du réservoir de carburant augmentée**  
Travaillez plus longtemps avant de refaire le plein et gagnez en productivité.



**Points d'arrimage commodes :** attachez rapidement votre chargeuse, sans perdre de temps avec des points de fixation peu pratiques. Les nouveaux points d'arrimage ① sont en évidence et facilement accessibles.



### Pré-équipement pour contrepoids

Les nouvelles chargeuses Bobcat disposent d'orifices prépercés pour l'installation de contrepoids. Vous pouvez ainsi augmenter les performances de levage avec certains accessoires.



### Éclairage plus puissant

La puissance des phares a été augmentée de plus de 50 %. Ce nouvel éclairage émet un faisceau de forte intensité qui éclaire un espace de travail plus vaste autour de l'avant de la machine.

### Porte arrière protégée

La partie inférieure arrière du châssis dépasse de la porte, la protégeant des obstacles, des impacts et des dommages.



### Guide de flexibles amovible

Lorsque vous changez d'accessoire, il est facile d'acheminer correctement les flexibles pour mieux les protéger.

### Raccords rapides protégés

Les raccords rapides à libération de pression intégrée sont montés directement dans la plaque avant du bras de levage, sans conduites apparentes susceptibles d'être endommagées. Les raccords rapides sont de plus protégés par un arceau latéral.

## Disponibilité maximale

Aucun autre constructeur ne propose autant de caractéristiques éprouvées sur le terrain pour vous aider à tirer le maximum de votre machine : arrêt sécurité, protection en cas de décharge de la batterie, diagnostics au tableau de bord et connecteurs étanches, entre autres. Un tel degré de protection se traduit par davantage de temps utile sur chantier, mais aussi par la préservation de votre investissement et une valeur de revente supérieure.

### ■ Carter de chaînes sans entretien

Le robuste carter de chaînes Bobcat est le seul carter sans entretien sur le marché. Il comporte un agencement des chaînes exclusif « en nœud papillon », des trompettes d'arbre soudées, des arbres surdimensionnés et des roulements totalement étanches. Les chargeuses Bobcat sont équipées de chaînes haute résistance pré-étirées #120 HSOC sans maillon rapide, à plaques ovales épaisses et axes en acier trempé. Leur résistance dépasse de 38 % celle des chaînes proposées par d'autres fabricants. Avantage : vous n'aurez jamais à faire aucun réglage.



### ■ Roller Suspension™

Le système de suspension entièrement en acier Roller Suspension™, en option, procure une conduite plus confortable tout en résistant aux conditions et matériaux les plus extrêmes. Il permet d'optimiser la disponibilité de la machine et d'éviter des réparations coûteuses.



### ■ Roues de tension et galets en acier forgé

Les galets à triple flasque et les roues de tension à simple flasque limitent les risques de déchenillage. Les roues de tension à simple flasque résistent également mieux aux corps étrangers que celles à double flasque. Étanches et lubrifiés à vie, les galets et roues de tension Bobcat ne nécessitent aucun entretien courant.



### ■ Entretien faciles, temps d'arrêt réduits

La réduction des temps d'arrêt permet d'obtenir une productivité inégalée. Pour garantir la rapidité des entretiens courants, nous nous sommes attachés à ménager un accès rapide et facile aux principaux composants hydrauliques et hydrostatiques.





**S630**

**S650**

**T650**

### SPÉCIFICATIONS

	kg	989	1220	1166
Capacité de charge nominale	kg	1978	2440	3331
Charge de basculement	L/min	87,1 / 115,5	87,1 / 115,5	87,1 / 115,5
Débit de la pompe (débit standard / cumul de débit)	MPa	23,8 - 24,5	23,8 - 24,5	23,8 - 24,5
Pression max. du système hydraulique aux raccords rapides	km/h	11,4 / 19,8	11,4 / 19,8	10,6
Vitesse de translation (petite vitesse / grande vitesse)	kPa	-	-	40
Pression au sol				

### DIMENSIONS

	mm	3474	3474	3474
Longueur avec godet standard	mm	1880	1880	1880
Largeur avec godet standard	mm	2065	2065	2065
Hauteur à la cabine	mm	3073	3149	3149
Hauteur de levage au pivot de godet	mm	-	-	1499
Longueur de contact au sol	mm	1150	1150	-
Empattement				

### MOTEUR

		Kubota V3307-DI-TE3	Kubota V3307-DI-TE3	Kubota V3307-DI-TE3
Marque / Modèle		Turbocompressé	Turbocompressé	Turbocompressé
Type		Diesel / Liquide	Diesel / Liquide	Diesel / Liquide
Carburant / Refroidissement	kW	55,4 (74,3 CV)	55,4 (74,3 CV)	55,4 (74,3 CV)
Puissance max. @ 2400 tr/mn (SAE J1995)	Nm	264	264	264
Couple max. @ 1600 tr/min (SAE J1995)	cm <sup>3</sup>	4 / 3331	4 / 3331	4 / 3331
Nombre de cylindres / Cylindrée	L	103	103	103
Contenance du réservoir de carburant				

### POIDS

	kg	3496	3777	4282
Poids en ordre de marche*	kg	3244	3540	4055
Poids à l'expédition				

### TRACTION

	mm	-	-	320
Chenilles standard		12 x 16,5, usage intensif, 12 plis	12 x 16,5, usage intensif, 12 plis	-
Pneus standard				

### OPTIONS DE COMMANDES

		De série	De série	De série
Commandes Bobcat standard (pédales / leviers de direction)		Option	Option	Option
Commandes manuelles (AHC)		Option	Option	Option
Commandes ACS		Option	Option	Option
Commandes aux manipulateurs commutables (SJC)				

### OPTIONS MONTÉES D'USINE

		Option	Option	Option
Système hydraulique à cumul de débit		Option	Option	Option
Cabine fermée avec chauffage		Option	Option	Option
Cabine fermée avec chauffage et climatisation		Option	Option	Option
Tableau de bord Deluxe		Option	Option	Option
Bob-Tach™ hydraulique		-	-	Option
Roller Suspension™		Option	Option	-
2 vitesses				

### ENVIRONNEMENT

	dB(A)	83,5 (+2,5)	82,3 (+2,5)	83,1 (+2,5)
Pression acoustique L <sub>pa</sub> pour l'opérateur (Directive UE 2006/42/CE) / (incertitude)	dB(A)	101	101	103
Puissance sonore L <sub>wa</sub> (Directive UE 2000/14/CE)	ms <sup>-2</sup>	0,85 / (0,42)	0,76 / (0,38)	0,66 / (0,33)
Vibrations globales du corps (ISO 2631-1) / (incertitude)	ms <sup>-2</sup>	1,58	1,54	1,64
Vibrations transmises par la main (ISO 5349-1)				

(\*) Machine de base avec godet, opérateur et réservoir de carburant plein

## Options et accessoires

	S630	S650	T650
<b>OPTIONS DE PNEUS</b>			
Usage intensif	De série	De série	-
Usage intensif déportés	Option	Option	-
Super larges déportés	Option	Option	-
Renforcés	Option	Option	-
Renforcés gonflés mousse	Option	Option	-
Solid Flex	Option	Option	-

	S630	S650	T650
<b>ACCESSOIRES</b>			
Balayeuse orientable	X	X	X
Tarière	X	X	X
Pelle rétro	X	X	X
Fourche à balles	X	X	X
Lame niveleuse	X	X	X
Débroussailleuse Brushcat™	X	X	X
Godet TP	X	X	X
Godet surbaissé	X	X	X
Godet à engrais	X	X	X
Godet à neige	X	X	X
Adaptateur à godet	X	X	X
Godet "4 en 1"	X	X	X
Pompe à béton	X	X	X
Lame transplanteuse	X	X	X
Lame de remblayage	X	X	X
Tombereau	X	X	X
Débroussailleuse à fléaux	X	X	X
Fourche universelle	X	X	X
Niveleuse	X	X	X
Grappin agricole/universel	X	X	X
Grappin industriel	X	X	X
Marteau hydraulique	X	X	X
Râteau égalisateur	X	X	X
Râteau ramasse-pierres	X	X	X
Godet mélangeur	X	X	X
Tondeuse	X	X	X
Fourches à palettes standard	X	X	X
Fourches à palettes hydrauliques	X	X	X
Raboteuse	X	X	X
Scarificateur	X	X	X
Décapeuse	X	X	X
Lame chasse-neige et lame de déneigement en V	X	X	X
Turbine à neige	X	X	X
Dérouleur de gazon	X	X	X
Râteau motorisé	X	X	X
Épandeur	X	X	X
Stabilisateurs arrière	X	X	X
Chenilles en acier	X	X	X
Dessoucheuse	X	X	X
Balayeuse à godet collecteur	X	X	X
Adaptateur pour attelage trois points	X	X	X
Cultivateur rotatif	X	X	X
Tilt-Tatch	X	X	X
Transplanteuse d'arbres	X	X	X
Roue de compactage	X	X	X
Trancheuse	X	X	X
Châssis utilitaire	X	X	X
Rouleau vibrant	X	X	X
Kit d'arrosage	X	X	X
Scie à roche	X	X	X
Balai pousseur	X	X	X
Broyeuse de branches	X	X	X

Les caractéristiques peuvent être modifiées sans préavis. Les produits Bobcat présentés en illustration ne sont pas toujours des modèles standard.



**Bobcat**®



## Louer chez Duma Rent - Mini-chargeuses Location Location Mini-chargeuses BOBCAT T650

La mini-chargeuse est l'engin parfait pour tous les chargements ou déplacements de matériaux, travaux de nivellement, de remblayage et de nettoyage. La machine s'accompagne de divers accessoires adaptés tels que des brosses, fourches à palette, fourches à fumier, etc. N'hésitez pas à consulter les numéros de produits se rapportant aux éléments et accessoires souhaités. (Voir colonne de gauche)

[Louer chez Duma Rent - Lire plus](#)