



Electrolux

Air pulsé Four gaz air pulsé, 10 GN1/1

REPÈRE # _____

MODELE # _____

NOM # _____

SIS # _____

AIA # _____



Electrolux



Air pulsé

Four gaz air pulsé, 10 GN1/1

260701 (FCG101)

Four (gaz 10 niveaux GN1/1),
équipé de guides latéraux au
pas de 60 mm, prévoir un filtre
à graisse

Description courte

Repère No.

Le four à air pulsé Electrolux est construit entièrement en acier inox aisi 304.

Il dispose de 5 niveaux d'humidification, la montée en température est rapide grâce au système chauffant de hautes performances. La chambre de cuisson aux angles arrondis et supports de grilles amovibles pour faciliter le nettoyage.

Le tableau de commande est électromécanique, simple d'utilisation.

Il est possible de régler le temps de cuisson et la minuterie ou régler la température à coeur avec la sonde de cuisson 1 point (qui est en option).

La température de fonctionnement varie de 50° à 300°C.

Le four est livré sans le filtre à graisse et sans platerie.

Caractéristiques principales

- Certification IPX4 relative à la résistance à l'eau.
- Les grilles se démontent facilement sans outils.
- Le système unique « air-flow » garantit une distribution parfaite de la chaleur dans la cavité du four.
- Température maximum : 300 °C.
- Sonde de température pour aliments, disponible en accessoire.
- Refroidissement rapide de la cavité du four.
- L'éclairage halogène et les supports de casseroles transversaux offrent une vue dégagée sur les produits en cours de cuisson.
- Contrôle d'humidification en 5 étapes, pour garantir des pâtisseries parfaites et des rôtis succulents.
- Répond aux critères CE, VDE et DVGW en terme de sécurité.

Construction

- Pieds réglables en hauteur.
- Accès à tous les composants par l'avant.
- Cavité du four en inox avec angles arrondis.
- Porte à double vitrage avec verre trempé.
- Porte d'accès externe pour les connexions électriques.
- Toutes les connexions se trouvent sur le côté gauche sous le four.
- Sortie d'évacuation intégrée.

Accessoires inclus

- 1 X Guides latéraux 10 niveaux au pas de 60 mm, pour fours gaz 10 GN 1/1 PNC 922122

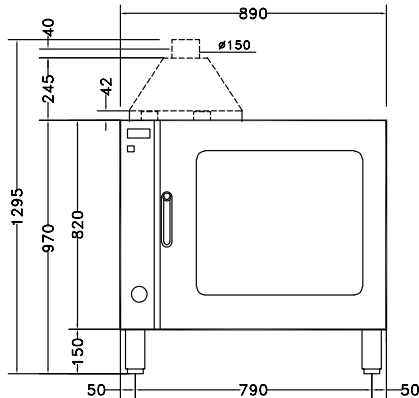
APPROBATION: _____



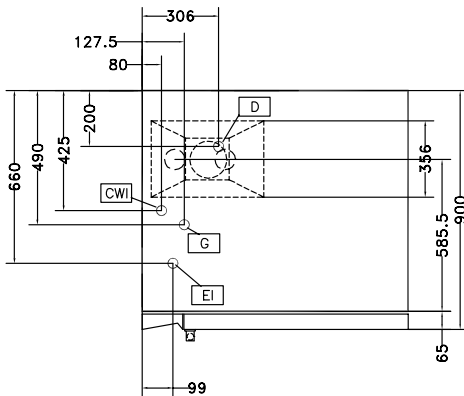
Electrolux

Air pulsé Four gaz air pulsé, 10 GN1/1

Avant

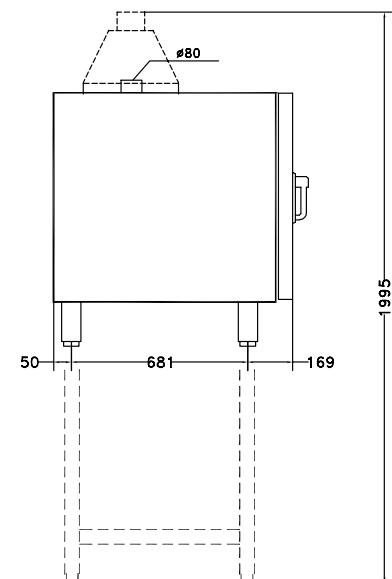


Dessus



- CWI** = Raccordement eau froide **G** = Connexion gaz
D = Vidange
EI = Connexion électrique

Côté



Électrique

Voltage :	
260701(FCG101)	220/230 V/1N ph/50 Hz
Auxiliaire :	0.35 kW
Puissance de raccordement	0.35 kW

Gaz

Puissance gaz :	63066.5 Btu/hr (18.5 kW)
------------------------	--------------------------

Capacité

Nb de niveau	10
---------------------	----

Informations générales

Hauteur extérieure	970 mm
Largeur extérieure	890 mm
Profondeur extérieure	900 mm
Poids net :	136 kg
Niveau fonctionnel	Basic;Manual
Type de grilles	1/1 Gastronorm
Espacement entre les glissières :	60 mm
Cycles de cuisson convection	300 °C
Largeur intérieure :	590 mm
Profondeur intérieure :	479 mm
Hauteur intérieure :	680 mm



Air pulsé
Four gaz air pulsé, 10 GN1/1

La société se réserve le droit de modifications techniques sans préavis