

AXYLE®

Petits plis

Portails/Portillons résidentiels



1 vantail
2 vantaux



5 hauteurs :
1,00 / 1,20 / 1,50 / 1,70 / 1,90 m



Maille : 200 x 55 mm



6 passages :
1,00 / 1,25 / 1,50 /
3,00 / 3,50 / 4,00 m



À sceller et sur platine
prêt à poser*



Diam. du fil :
Vertical = 5 mm
Horizontal = 5 mm

6005 Vert mousse	7016 Gris anthracite	7035 Gris clair	7030 Gris pierre
9005 Noir foncé	9010 Blanc pur		

*Prêt à poser uniquement pour le portillon

Serrure

- Gâche LOCINOX en acier inoxydable.
- Serrure à encastrer avec mécanisme 100% en acier inoxydable.
- Avec son système 'Click-It', la serrure est montée en quelques secondes.

Occultable

- Portillon et portail coordonné à notre gamme de panneaux petits plis AXYLE®.
- Parfait alignement entre les plis du portail et les plis de la clôture.
- Gonds déportés permettant de réduire au minimum l'écart entre le vantail et les poteaux pour une occultation optimale.
- Lisse haute en métal fournie pour protéger des picots si le portail n'est pas occulté.
- Astuce de pose : retourner la bride du bas pour l'occultation LIXO bois 22 mm et LIXO 3D.

Facilité de pose

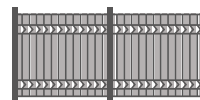
- Pose à sceller prêt à poser ou sur platine soudée prêt à poser pour les portillons.
- Gonds Locinox.
- Réglage en hauteur et en profondeur.
- Réglage de la distance entre le portail et le poteau.
- Changement du sens d'ouverture de droite poussant vers droite tirant ou de poussant gauche vers tirant gauche.

Fermeture

- Le réglage du pêne demi-tour et la combinaison du crochet inoxydable avec la gâche anti-écartement permet une fermeture sûre et sécuritaire.
- Plaque de propreté en aluminium.
- Cylindre européen 30-30 mm.
- Arrêteur à bascule disponible pour le portail (répond à la norme EN13241).
- Paire de poignées béquilles en aluminium (carré de 8mm).
- Gâche anti-retour : gâche à encastrer en acier inoxydable.
- Le système d'ancrage en acier inoxydable évite l'écartement des vantaux.
- Gonds déportés pour une ouverture à 180°.
- Fourni avec un sabot de sol LOCINOX

Compatibilités

Occultations



LIXO® BOIS 22 mm et 7mm pour
petits plis
LIXO® TOP pour petits plis
LIXO® 3D

Panneau



AXYLE® MS
AXYLE® CS

Poteau



À clips AXYLE®
À encoches AXOR® PLUS

Produits complémentaires



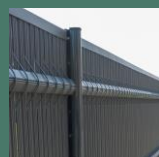
Fixations murales



Occultation LIXO® 3D



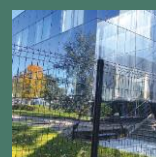
Occultation LIXO® Bois 7 et 22 mm



Occultation LIXO® Top (petits plis)



Poteau à clips AXYLE® Et à encoches AXOR® PLUS



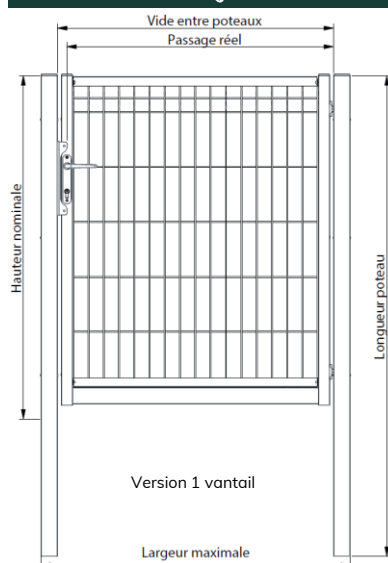
Panneau AXYLE® MS et CS

Descriptif technique

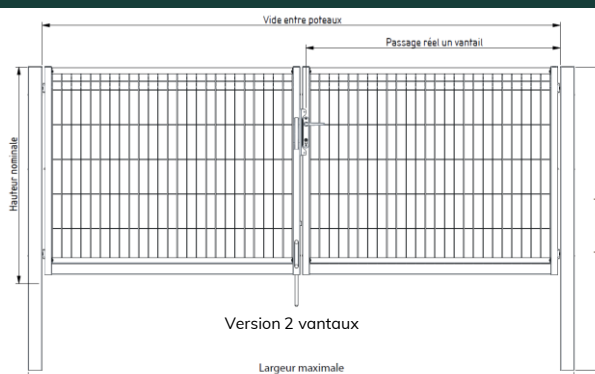
Matériau	Acier sendzimir Z275
Epaisseur du cadre	40 mm
Poteaux	Poteaux 60 x 60 mm pour les passages < 1m50 Poteaux 80 x 80 mm pour les passages ≥ 1m50
Finitions en option	Texturée, mate, « Protect + »
Remplissage	AXYLE® CS
Conditionnement	À l'unité ou par palette de 5 portillons ou 1 portail
Types de pose	À sceller en prêt à poser* ou sur platine en prêt à poser*
Passages	1 vantail : 1m, 1m25, 1m50 / 2 vantaux : 3m, 3m50, 4m
Hauteurs	1m, 1m20, 1m50, 1m70, 1m90

*Prêt à poser uniquement pour le portillon

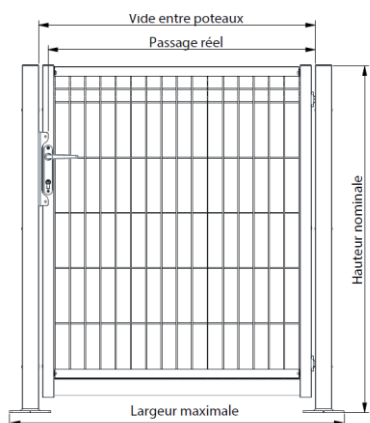
Caractéristiques techniques



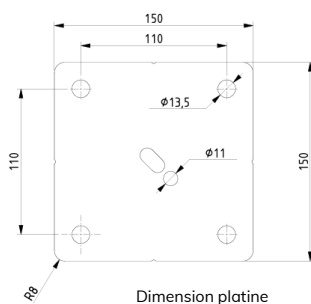
Version 1 vantail



Version 2 vantaux



Version sur platine



Dimension platine

Désignation	Longueur pour 1 vantail (m)			Longueur pour 2 vantaux (m)		
	1,00	1,25	1,50	3,00	3,50	4,00
Passage nominal	1,00	1,25	1,50	3,00	3,50	4,00
Passage réel	0,98	1,20	1,48	2,97	3,52	3,97
Vide entre poteaux	1,01	1,23	1,51	3,00	3,55	4,00
Largeur maximale à sceller	1,13	1,35	1,63	3,12	3,67	4,12
Largeur maximale sur platine	1,19	1,41	1,69	3,18	3,73	4,18
Longueur vantail	0,97	1,20	1,47	1,47	1,75	1,98
Vide sous vantail	0,06	0,06	0,06	0,06	0,06	0,06
Longueur scellement	0,50	0,50	0,50	0,50	0,50	0,50

Hauteur nominale (m)	Longueur poteau (m)		Epaisseur du cadre (mm)	Remplissage (mm)
	Sur platine	À sceller		
1.00	1.06	1.56	40 mm	Panneau AXYLE® CS maille 200 x 55 mm Ø fils : horizontal 5 mm, vertical 5 mm.
1.20	1.26	1.76		
1.50	1.56	2.06		
1.70	1.76	2.26		
1.90	1.96	2.46		

Poids (kg) sur platine	Portillon AXYLE			Portail AXYLE		
	P 1000	P 1250	P 1500	P 3000	P 3500	P 4000
H 1000	20,19	21,51	23,41	46,74	49,42	51,83
H 1200	23,07	24,53	26,59	52,58	55,49	58,11
H 1500	27,4	29,1	31,49	62,03	65,39	68,45
H 1700	30,13	31,97	34,52	67,87	71,45	74,73
H 1900	36,39	38,69	41,59	73,71	77,51	81,02
Poids (kg) / à sceller	P 1000	P 1250	P 1500	P 3000	P 3500	P 4000
H 1000	23,31	24,63	26,54	51,71	54,39	56,8
H 1200	26,2	27,65	29,72	57,55	60,46	63,08
H 1500	30,52	32,23	34,62	67	70,36	73,42
H 1700	33,38	35,22	37,77	72,84	76,42	79,71
H 1900	39,25	41,55	44,45	78,68	82,48	85,99



Portails résidentiels AXYLE®

DIRICKX se réserve le droit de modifier à tout moment ses photos afin d'y apporter les améliorations nécessaires. Photos et couleurs non contractuelles - Février 2024 - GA305751