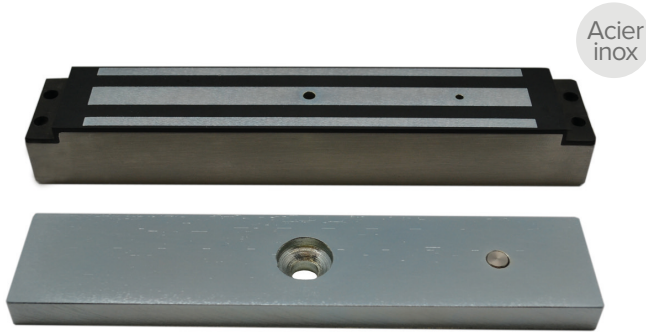




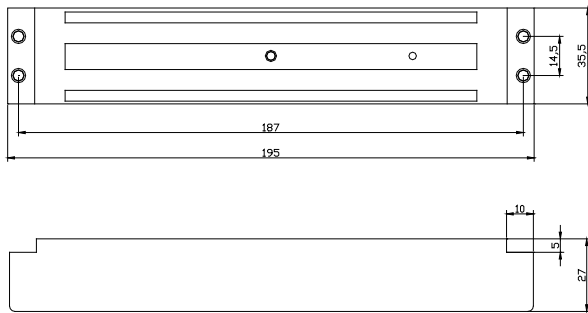
Notice technique
cliquer ou scanner
le QR code

Ventouses électromagnétiques inox à encastrer

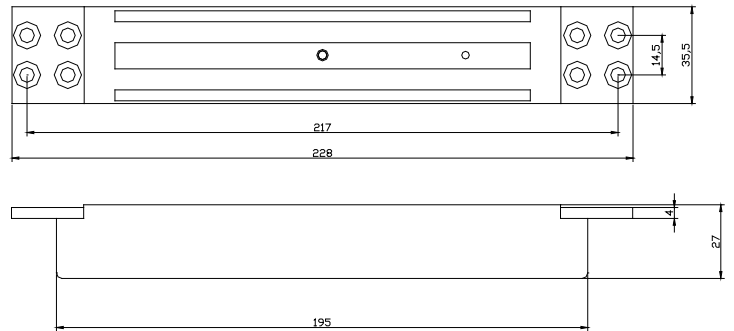
12/24 - 24/48 V DC ⚡ - EMMS60035



➤ EMMS60035 fixation par vérin

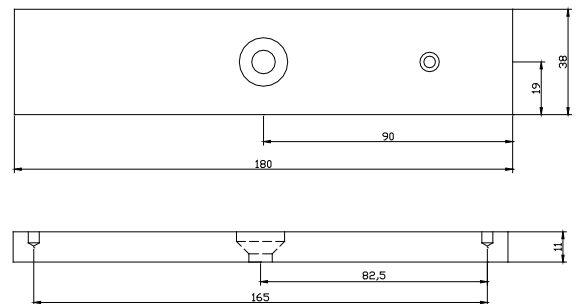
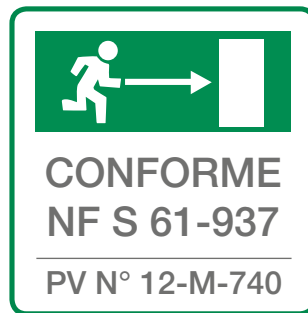


➤ EMMS60035 fixation par plaques de montage



IZYX

- Multi-tensions
12/24 V DC ou 24/48 V DC
- Fixation par vérin
ou plaques de montage
- Boîtier en acier inoxydable



	EMMS60035	EMMS60035C	EMMS60035CF
Montage	Encastré (voir page 118)		
Résistance à l'effraction	600 lbs*		
Mode de fonctionnement	A rupture de courant (verrouillée sous tension)		
Tension d'alimentation	12/24 V DC	24/48 V DC	
Consommation	480/240 mA	240/120 mA	
Contact reed **	-	Contact inverseur (CO/NO/NF)	
Pouvoir de coupure	-	24 V DC / 2 A	
Indice de protection IP ***	IP 54		
Température de fonctionnement	-15 à + 55° C		
Dimensions (L x l x p)	Ventouse sans plaques de montage = 195 x 35,5 x 27 mm / avec plaques de montage = 228 x 35,5 x 27 mm Contreplaque = 180 x 38 x 11 mm		
Poids brut	1,8 Kg		

* Résistance théorique maximale, donnée à titre indicatif (1 lbs = 0,4535 Kg = 4,4482 Newton)

** Contact de confort uniquement, sans conformité à la norme NF S 61-937

*** En face avant de la ventouse encastrée selon montage indiqué dans la notice technique