

MARQUAGE INDUSTRIEL

COLLAGE INDUSTRIEL

STABILISATION DE PALETTES

MAINTENANCE - SAV



Diffusion Technique

JET D'ENCRE TI 127

Système impression Haute Définition 12.7 mm

La cartouche d'impression utilise le concept d'encre thermique. Cette cartouche est du même type que celle qui est utilisée dans de nombreuses imprimantes de bureau, garantissant une production importante, de très haute performance et à un prix économique.

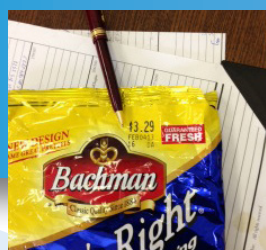
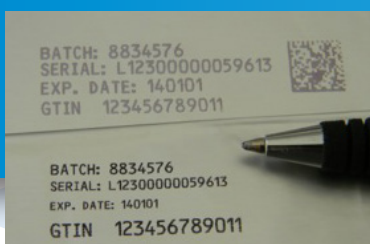
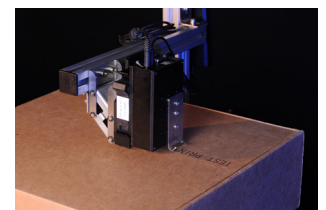
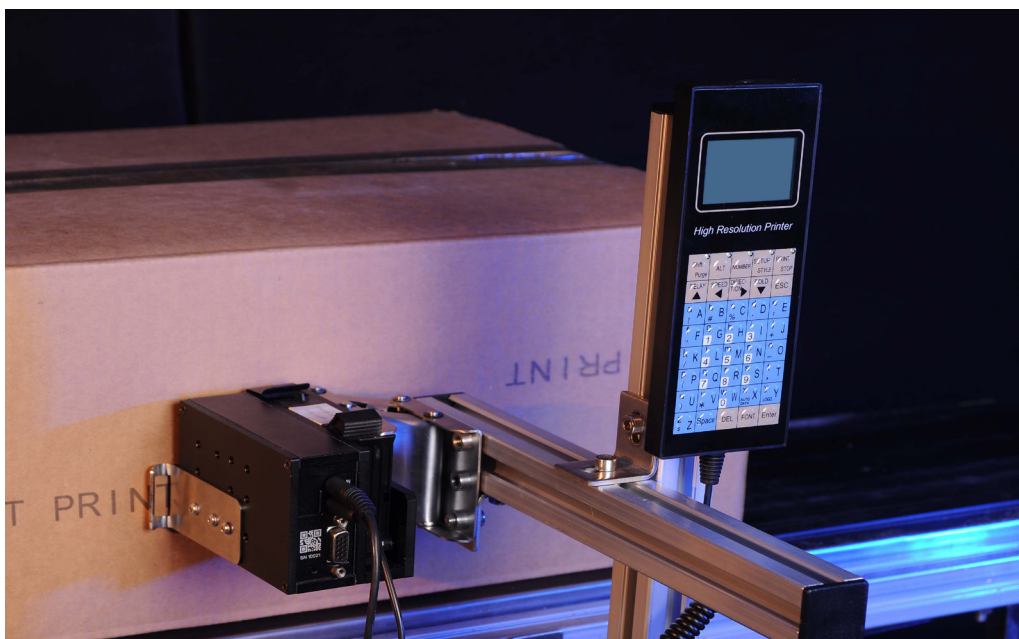
Le système de cartouche 42ml offre un nouveau système de tête d'impression à chaque changement de cartouche. Les opérations de maintenance sont donc supprimées. Le gain de temps et la facilité sont assurés.

Le guide d'écartement automatique vous assure une impression de qualité pour une installation facilitée sur convoyeur et une protection de la tête d'impression en cas d'accrochage.

La résolution d'impression jusqu'à 600 dpi, garantit une très bonne lisibilité des codes barres et des logos, y compris les codes en 2D.

La navigation aisée au sein du menu de contrôle, permet la création en toute simplicité des messages.

Des données variables sont possibles avec le système de date automatique et de comptage.



FACILE à installer FACILE à utiliser FACILE à entretenir

CARACTÉRISTIQUES

Technologie	Impression jet d'encre thermique	Distance d'impression	0.5 ... 4 mm (fonction de la vitesse et/ou de la résolution)
Résolution	max 600 dpi, 300dpi, 150dpi	Supports	Aluminium brossé
Tête d'impression	12.7 mm	Tête d'impression	Acier inoxydable
Détection	Cellule réflective interne ou externe	Console	Aluminium
Dimensions	Système d'impression 106x60x65 mm	Environnement	+5 ... +40°C, 10 ... 80% pas de condensation
	Support 300mm	Clavier	Latin Alphanumérique
Alimentation d'encre en continu	Cartouche 42ml Cartouche de 370ml	Encre	Encre spécifique pour surfaces poreuses, semi et non poreuses
Alimentation	230V (50Hz / 60 Hz)		

SPÉCIFICATIONS

Hauteur max.	12.7 mm maximum, max. 8 lignes	Fonctions spécifiques	Jusqu'à 6 variables utilisables simultanément
Messages	100 messages max.	Accessoires	Encodeur, Alarme absence de détection
Longueur message	200 caractères		Logiciel de configuration
Logo personnalisable	Oui	Alarme niveau encre faible	LED lumineuse et alarme sonore sur la console
Mode d'impression	Alphanumérique, Heure & date : Année, Mois, Jour, Date Julien. Compteur.	Fréquence	12 Khz
Sens d'impression	Gauche - Droite, Droite - Gauche.	Codes barres	Codes barres couramment utilisés Code 2D ou QR Code
Vitesse d'impression	Max. 124m par minute		

CONSOMMABLE

Le TI 127 dispose d'un large choix d'encre pour surfaces poreuses, semi-poreuses, non poreuses. Nos encres existent aussi dans diverses couleurs et sous diverses formes UV, Fluorescent,....

Pour les surfaces non-poreuses métal, verre, PEHD,PET,PVC notre nouvelle encre non-poreuse imprime avec une forte densité et ne nécessite aucune maintenance.

Le fabricant, dans un souci constant d'amélioration, se réserve le droit de procéder à des modifications sans préavis.

■ MARQUAGE INDUSTRIEL

Encres liquide et aérosols
Polices de caractères en laiton
Machines à pochoir manuelle et électronique
Système Jet d'encre

■ COLLAGE INDUSTRIEL

Machines à bande gommée
Pistolets à colle professionnel
Colles hotmelt 12mm et 43mm
Points de colle permanent et pellable
Pastilles adhésives

■ STABILISATION DE PALETTES

■ MAINTENANCE - SAV



Diffusion Technique