

FICHE TECHNIQUE

ARTICLE

Désignation : **Transpalette inox**

Codes Bobet :

24550 : Inox 304

23460 : Inox 316

Unité de vente : **Unité**

Photos non contractuelles



CARACTERISTIQUES



- Châssis : Code 24550 : Acier inoxydable 304 ; Code 23460 : Acier inoxydable 316
- Corps de pompe inox 304
- Timon : Acier inoxydable 304

DESCRIPTION :

- * Capacité : 2500 kg
- * Poids à vide : 76 kg
- * Levée mini/maxi : 85 / 200 mm
- * Longueur des fourches : 1150 mm
- * Largeur fourches : 520 mm
- * Roue directrice : Ø200x50 mm
- * Pompe hydraulique

UTILISATION : Pour les industries agroalimentaires et pour tous les secteurs où des produits chimiques, graisse, sang sont utilisés

N.B.: Possibilité de fabrication sur demande : autres longueurs ou largeurs de fourches / fourches ouvertes

PIÈCES DÉTACHÉES:

Voir les pièces détachées en dernière page

RÉGLEMENTATION :

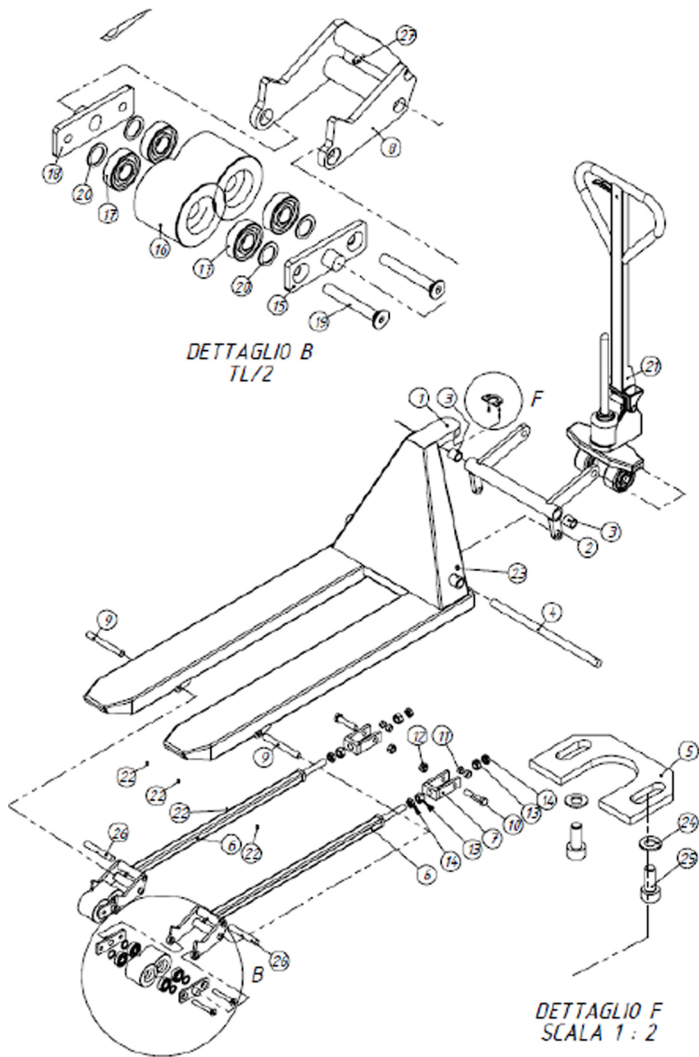
Conforme à la directive Machine 2006/42 CE - ISO 369-5:2017

Conforme aux normes suivantes :

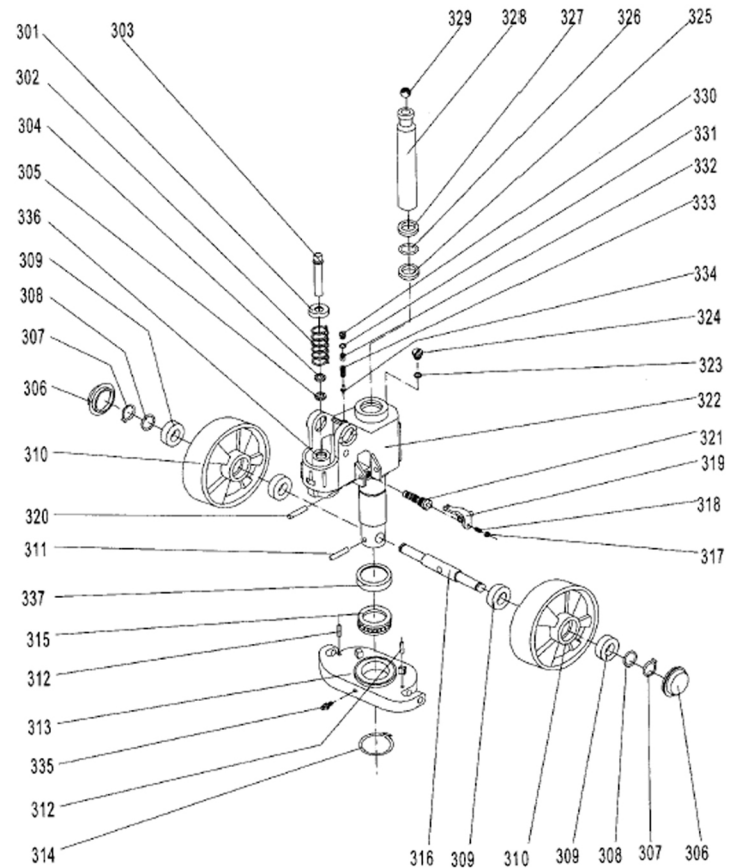
- EN 1570



GRUPE CHASSIS



Type A pump



POMPE HYDRAULIQUE TYPE A

GRUPE CHASSIS TRANSPALETTE INOX – TYPE HPSE25S3104			
ROULEAU DOUBLE			
Pos	Code	Description	Q.tè
1	ST-TL 200.1.01.00.0	Chassis transpalette inox	1
2	ST-TL 200.1.02.00.0	Support inox	1
3	ST-TL 200.9.00.01.0	Bagues	2
4	ST-TL 200.1.00.01.0	Axe support inox	1
5	ST-TL 200.1.00.02.0	Plaque d'arret inox	1
6	ST-TL 200.1.03.00.1	Tirant inox	2
7	ST-TL 200.1.00.03.0	Fourche tirant inox	2
8	ST-TL 200.1.04.00.0	Fourche avant inox	2
9	ST-TL 200.1.00.04.0	Axe inox	2
10	ST-TL 200.9.00.02.0	Vis M 16X75 inox	2
11	ST-TL 200.1.00.05.0	Rondelle inox	4
12	ST-TL 200.9.00.03.0	Ecrou autobl.M16 inox	2
13	ST-TL 200.9.00.04.0	Ecrou M18 inox	4
14	ST-TL 200.9.00.05.0	Ecrou bas M18 inox	4
15	ST-TL 200.1.05.00.0	Plaque porte rouleau gauche inox	2
16	ST-TL 200.9.00.17.0	Rouleau Ø82x70	4
17	ST-TL 200.9.00.07.0	Roulement inox	8
18	ST-TL 200.1.06.00.0	Plaque porte rouleau droit inox	2
19	ST-TL 200.9.00.18.0	Vis M12x90 inox	4
20	ST-TL 200.1.00.06.0	Rondelle	8
21	ST-TL 200.9.00.10.0	Pompe inox 2 ton.	1
22	ST-TL 200.9.00.11.0	Vis M6x12 inox	4
23	ST-TL 200.9.00.12.0	Vis M8x16 inox	1
24	ST-TL 200.9.00.13.0	Rondelle M5 inox	2
25	ST-TL 200.9.00.14.0	Vis M5x12 inox	2
26	ST-TL 200.1.00.08.0	Axe tirant inox	2
27	ST-TL 200.9.00.11.0	Vis M6x12 inox	2

N°	Désignation	Qté
301	Cache ressort	1
302	Ressort	1
303	Piston	1
304	Joint	1
305	Joint	1
306	Cache	2
307	Circlips	2
308	Entretoise	2
309	Roulements	4
310	Roue	2
311	Goupille	1
312	Goupille	2
313	Chape	1
314	Circlips	1
315	Roulements	1
316	Axe	1
317	Ecrou	1
318	Vis	1
319	Basculeur	1
320	Goupille	1
321	Clapet	1
322	Corps de pompe	1
323	Joint	1
324	Cache vis	1
325	Joint	1
326	Joint torique	1
327	Joint	1
328	Piston	1
329	Bille acier	1
330	Vis	1
331	Joint	1
332	Vis	1
333	Ressort	1
334	Pointeau	1
335	Réservoir graisseur	1
336	Cylindre	1
337	Cache	1