

Vestiaires et casiers indestructibles en Polyéthylène

GARANTIS
15 ANS



Nos vestiaires et casiers sont moulés en **LMDPE** (polyéthylène de densité moyenne linéaire) de qualité alimentaire. Le choix de ce matériau rend nos vestiaires plastiques inoxydables, résistants aux chocs, résistants aux UV et faciles d'entretien.

Avec le polyéthylène, le nettoyage est rapide et simple même avec des détergents ou de la vapeur.

Le polyéthylène est un matériau sûr pour une utilisation en contact avec les aliments et peut être utilisé en toute sécurité dans le cadre d'un plan **HACCP**.

De plus, le morillon n'est pas mécanique, ils sont équipés d'un morillon constitué d'un simple anneau métallique fixé au corps et encastré dans la porte. Muni d'un cadenas (cadenas non inclus) il permet de garantir une sécurité maximale contre toute effraction et contre toute prolifération bactériologique.

- > Idéal hygiène **HACPP**
- > Conçus pour les **environnements humides et salissants**.
- > Résistants à tous type de produits (*détergents, acides et bases fortes...*)
- > Faciles d'entretien (*lavable au jet ou avec de simples détergents de collectivités*)
- > Antivandalisme
- > Résistants aux graffitis
- > Résistants aux chocs
- > Ne rouillent pas
- > Certifiés UL94HB aux tests de résistance au feu



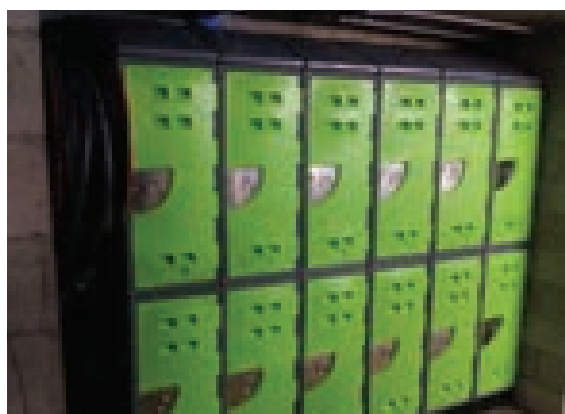
Idéal hygiène HACPP



Conçus pour les environnements humides et salissants.



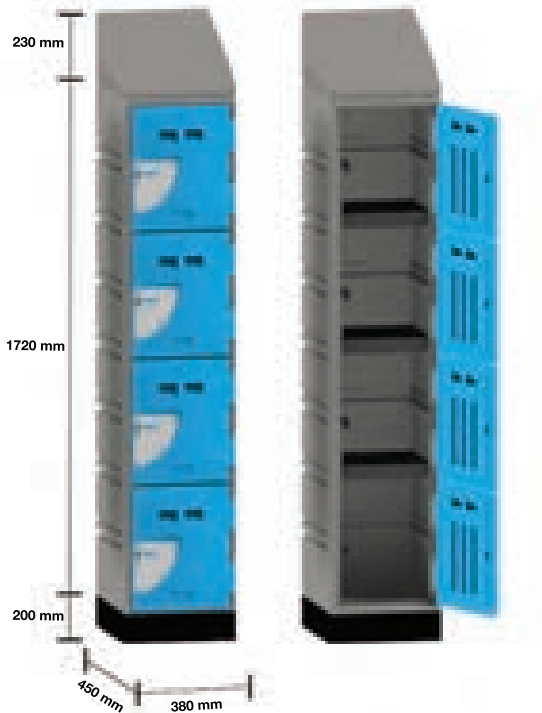
Résistants à tous type de produits (détergents, acides et bases fortes...)



Faciles d'entretien (lavable au jet ou avec de simples détergents de collectivités)

VESTIAIRES & CASIERS

Idéal pour les chaussures de sécurité, les casques de chantier, de motos...



Dimensions d'une colonne A8-2x4 :

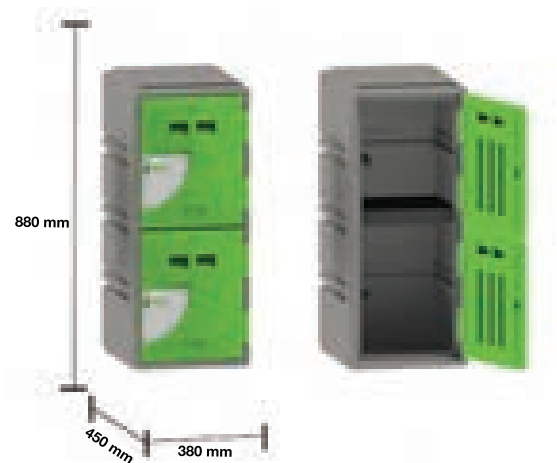
- largeur +/- 38 cm
- hauteur 172 cm
- 195 cm avec toit,
- 205 cm avec toit + base
- profondeur 45 cm

Dimensions d'un casier :

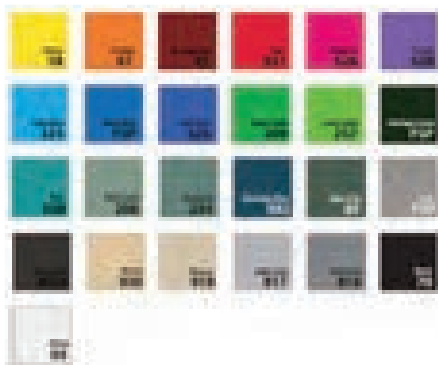
- hauteur 43 cm



Socle et toit incliné optionnel.



Dimensions d'une colonne A4-2x2 : H 88 x P 45 x L 38 cm



Coloris :

Les casiers sont disponibles en 25 couleurs. Crées des espaces aux couleurs de votre charte graphique !



Descriptif	Référence
Colonne A8-2x4 - colonne 4 portes - h 1720 x p 450 x l 380 mm	A8-2x4
Colonne A4-2x42- colonne 2 portes - h 880 x p 450 x l 380 mm	A4-2x2
Toit incliné modèle A	Top A
Socle modèle A	Base A
Plaque numérotée	PLA

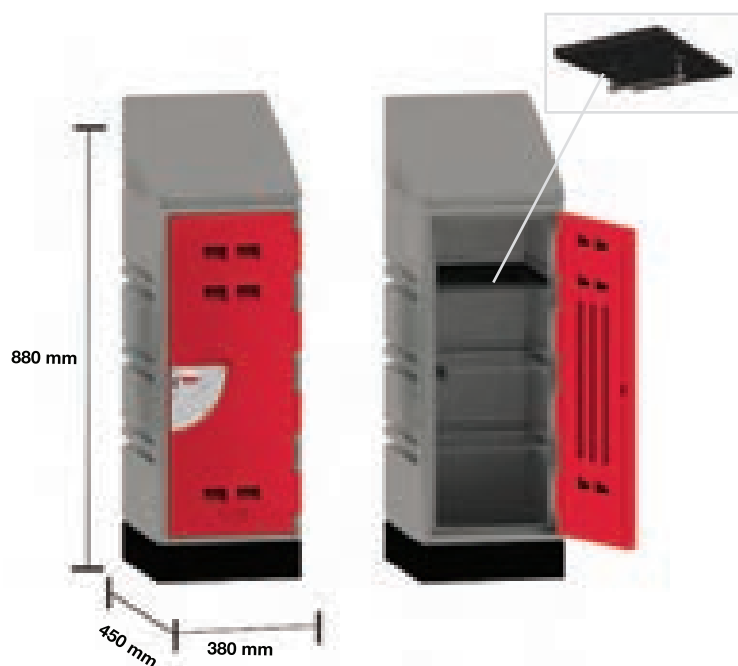
Pour vous aider dans votre choix :
www.casiers-pe.fr - 01.69.49.69.59. - contact@casiers-pe.fr

VESTIAIRES & CASIERS

Vestiaires destinés aux industries exigeantes : ils vont permettre d'accrocher vos vêtements propres et vos objets en toute sécurité. Livrés avec une tablette et un rail pour accrocher un cintre.



Dimensions d'une colonne A8-8x1 : H 172 x P 45 x L 38 cm

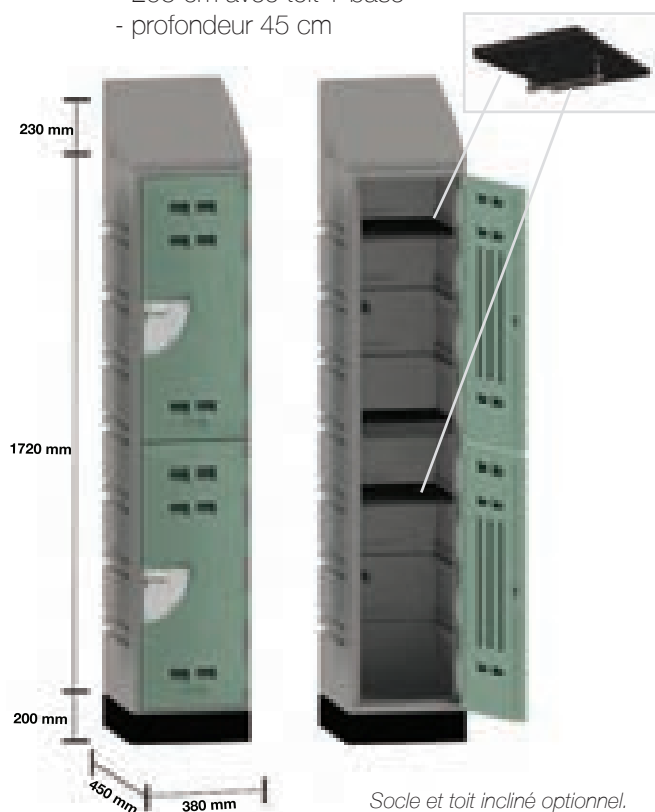


Dimensions d'une colonne A4-4x1 : H 88 x P 45 x L 38 cm

Socle et toit incliné optionnel.

Dimensions d'une colonne A8-4x2:

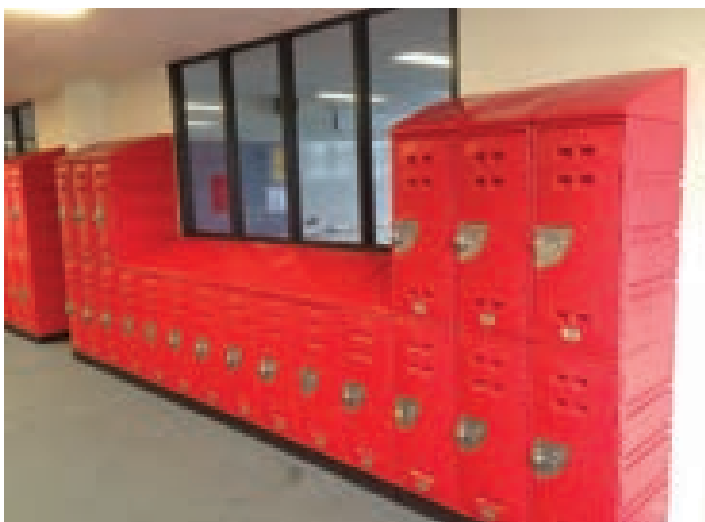
- largeur +/- 38 cm
- hauteur 172 cm
- 195 cm avec toit,
- 205 cm avec toit + base
- profondeur 45 cm



Socle et toit incliné optionnel.

Descriptif	Référence
Colonne A8-8x1- colonne 1 porte - h 1720 x p 450 x l 380 mm	A8-8x1
Colonne A8-4x2- colonne 2 portes - h 1720 x p 450 x l 380 mm	A8-4x2
Colonne A4-4x1- colonne 1 porte - h 880 x p 450 x l 380 mm	A4-4x1
Toit incliné modèle A	Top A
Socle modèle A	Base A
Plaque numérotée	PLA

QUELQUES PROJETS



Pour vous aider dans votre choix :
www.casiers-pe.fr - 01.69.49.69.59. - contact@casiers-pe.fr