

Potence à rotation totale : 1000kg - Portée 2 à 6,5 m

Départ usine **1 mois**



Points forts du produit

- Potence sur fût inversée, de petites portées, pour charge de 1000 kg
- Utilisation en intérieur & rotation à 360°, utilisation en extérieur et en air salin sur demande
- Hauteur totale de la potence : 3,29 à 3,45 m & Hauteur sous fer (HSF) : 3 m
- Possibilité de créer une potence sur fût sur mesure
- Différentes portées disponibles : 2 à 6,5 mètres

Description

Potences à flèche inversée pour un service intérieur.

Capacité de charge de 1000 kg.

Rotation totale à 360° sur fût.

Flèche théorique sous charge nominale : environ 1/250ème de la portée = hauteur sans dépasser 1/100ème de la portée seule.

Le couple de renversement CR est donné à titre indicatif et sous charge nominale.

Elles peuvent être motorisées en rotation suivant le service en intérieur ou extérieur.

Pose sur massif béton avec kit comprenant un gabarit de pose + tiges d'ancrage ou semelle à cheviller (attention à la qualité du sol).

Il n'est pas conseillé d'utiliser un autre système de fixation. L'emploi de tout autre système nous dégage de toute responsabilité.

Vitesse de levage maximum : 8 m/mn.

Options :

- Gabarit de pose + tiges d'ancrage ou semelle à cheviller.
- Ligne d'alimentation électrique avec interrupteur cadenassable.
- Motorisation par le bas (version intérieure) ou par le haut version extérieure).
- Ralentisseur de rotation.
- Finition avec teintes RAL différentes ou galvanisation à chaud.
- Butée de rotation à souder au montage.
- Blocage de rotation.
- Equipement pour service extérieur.

Caractéristiques techniques

RÉFÉRENCE	CR (DAN/M)	PORTÉE (M)	CHARGE (KG)	HAUT. SOUS FER (M)	A (MM)	HAUT. TOTALE (M)	B (MM)	C (MM)	POIDS (KG)
11.0200.01	3790	3	1000	3	615	3,35	1050	150	482

Voir en ligne Potence à rotation totale : 1000kg - Portée 2 à 6,5 m

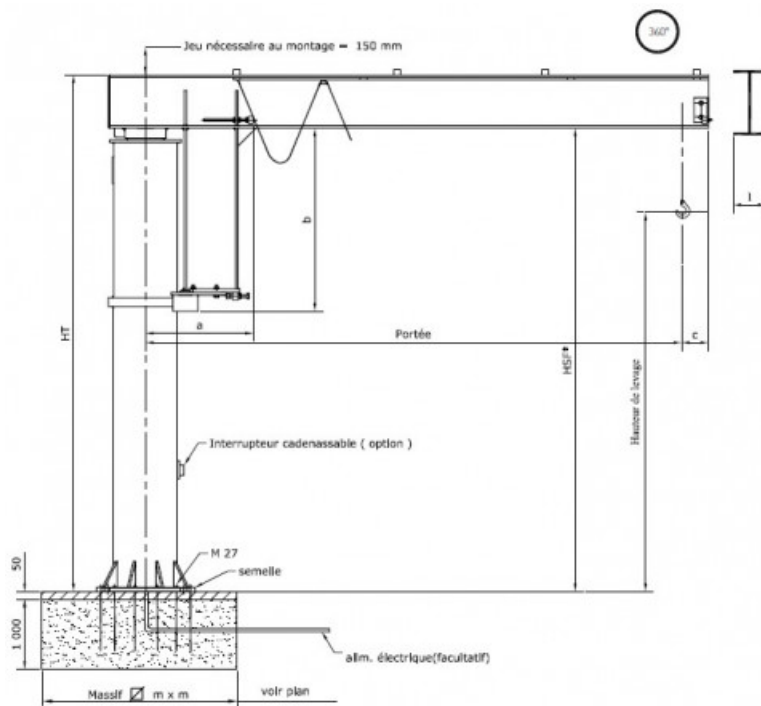
Retrouvez toutes nos gammes sur www.axess-industries.com

RÉFÉRENCE	CR (DAN/M)	PORTÉE (M)	CHARGE (KG)	HAUT. SOUS FER (M)	A (MM)	HAUT. TOTALE (M)	B (MM)	C (MM)	POIDS (KG)
11.0200.09	5978	4.5	1000	3	715	3,41	1350	150	766
11.0200.08	4458	3.5	1000	3	617	3,35	1050	150	563
11.0200.07	5138	4	1000	3	655	3,35	1050	150	641
11.0200.06	8228	6	1000	3	841	3,41	1350	150	1176
11.0200.05	6714	5	1000	3	715	3,41	1350	150	795
11.0200.04	7464	5.5	1000	3	841	3,41	1350	150	1148
11.0200.03	3096	2.5	1000	3	555	3,29	950	150	415
11.0200.02	2461	2	1000	3	555	3,29	950	150	400
11.0200.10	9201	6.5	1000	3	881	3,45	1650	150	1300

Accessoires disponibles pour Potence à rotation totale : 1000kg - Portée 2 à 6,5 m

Nom	Délai
-----	-------

Croquis



Voir en ligne Potence à rotation totale : 1000kg - Portée 2 à 6,5 m

Retrouvez toutes nos gammes sur www.axess-industries.com