

BANDES ABRASIVES POUR MACHINES POUR BANDES LONGUES



Description du produit

Type	BW 110
Grain	Corindon
Liant	Résine, antistatique, rouge-marron
Support	Papier E
Distribution	semi-ouverte
Granulométrie	P 24, P 36 - P 320, P 400

Avantages du produit

- Structure semi-ouverte réduisant le risque d'encrassement
- Facilite l'enlèvement sous faible pression
- Excellente qualité de finition de surface pour pièces de bois, lamellé, latté, contre plaqué, panneaux agglomérés
- Papier E flexible donnant un résultat optimum sur bandes longues
- Ponçage économique sur tous types de bois



Type	BW 114
Grain	Corindon
Liant	Résine, antistatique, noire
Support	Papier F
Distribution	ouverte
Granulométrie	P 40 - P 800

- La structure ouverte augmente la durée de vie des bandes, spécialement avec les bois résineux.
- La structure antistatique du produit permet un travail sans accumulation de poussière sur la bande
- Obtention d'une surface homogène sur les mastics et les apprêts
- Papier F résistant pour un travail en toute sécurité
- Application universelle pour bois, apprêts et laques

Type	FB 637
Grain	Corindon
Liant	Résine, bleue clair
Support	Film
Distribution	fermée
Granulométrie	P 80 - P 180, P 240 - P 1500, P 2500

- Le support film très régulière assure des surfaces excellentes et polissables planes
- Longue durée de vie avec rugosité constante grâce au grain abrasif en corindon affiné
- Le support film résistant aux environnements humides évite le bombage (incurvation), ce qui est un avantage en particulier sur les ponceuses à bande longue

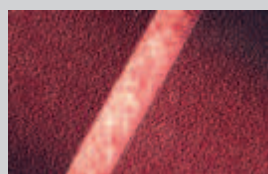
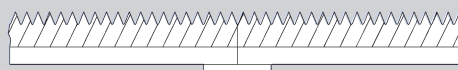
Applications

- Ponçage mécanique de surfaces planes du bois et de ses dérivés, apprêts et laques
- Machines à bandes longues à commande manuelle.
- Machines à bandes longues à commande semi-automatique et automatique.
- Machines de ponçage en biais

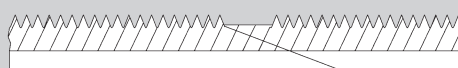
Type de joint pour bandes



SF 18-joint bord à bord



UB2-joint à recouvrement, abrasif meulé





Bandes abrasives pour machines pour bandes longues

Dimensions l x L	Type / Description	Grain	Ident N°	Emballage (Pcs)	
				Petit	Grand
150 x 4800 mm	BW 114 UB2-joint à recouvrement, abrasif meulé	P 120	1241753	10	10
		P 150	1267221	10	10
		P 180	6019503	10	10
	FB 637 SF 18-joint bord à bord	P 600	6069443	10	10
		P 800	6069445	10	10
		P 1000	6069447	10	10
		P 1200	6069449	10	10
P 1500		6050379	10	10	
150 x 5400 mm	BW 114 UB2-joint à recouvrement, abrasif meulé	P 120	128945	10	10
		P 150	415650	10	10
150 x 6630 mm	BW 110 UB2-joint à recouvrement, abrasif meulé	P 80	6097174	10	10
		P 100	6097175	10	10
		P 120	6064099	10	10
150 x 6700 mm	BW 110 UB2-joint à recouvrement, abrasif meulé	P 80	6082266	10	10
		P 100	6082267	10	10
		P 120	6129405	10	10
150 x 6800 mm	BW 110 UB2-joint à recouvrement, abrasif meulé	P 60	6064324	10	10
		P 80	6062758	10	10
		P 100	6063810	10	10
		P 120	6062759	10	10
		P 150	6063816	10	10
	BW 114 UB2-joint à recouvrement, abrasif meulé	P 80	234508	10	10
		P 100	350990	10	10
150 x 6880 mm	BW 110 UB2-joint à recouvrement, abrasif meulé	P 60	6066098	10	10
		P 80	6063364	10	10
		P 100	6075026	10	10
		P 120	6075027	10	10
		P 150	6075028	10	10
		P 180	6063365	10	10
150 x 7000 mm	BW 110 UB2-joint à recouvrement, abrasif meulé	P 80	6086411	10	10
		P 100	6131857	10	10
		P 120	6086412	10	10
		P 150	6126552	10	10
150 x 7100 mm	BW 110 UB2-joint à recouvrement, abrasif meulé	P 60	6075029	5	5
		P 80	6075030	10	10
		P 100	6075031	10	10
		P 120	6075033	10	10
		P 150	6075034	10	10
	BW 114 UB2-joint à recouvrement, abrasif meulé	P 80	91928	10	10
		P 100	47473	10	10
		P 120	39160	10	10
		P 150	39179	10	10
		P 180	181641	10	10



BW 110



BW 114



FB 637

Bandes abrasives pour machines pour bandes longues



BW 110



BW 114



FB 637

Dimensions l x L	Type / Description	Grain	Ident N°	Emballage (Pcs)		
				Petit	Grand	
150 x 7200 mm	BW 110 UB2-joint à recouvrement, abrasif meulé	P 80	6075035	10	10	
		P 100	6075036	10	10	
		P 120	6070595	10	10	
		P 150	6075037	10	10	
150 x 7500 mm	BW 110 UB2-joint à recouvrement, abrasif meulé	P 80	6075038	10	10	
		P 100	6075039	10	10	
		P 120	6075040	10	10	
		P 150	6075041	10	10	
150 x 7800 mm	BW 110 UB2-joint à recouvrement, abrasif meulé	P 60	6082269	5	5	
		P 80	6059990	10	10	
		P 100	6075042	10	10	
		P 120	6059989	10	10	
		P 150	6075528	10	10	
		P 180	6075043	10	10	
	BW 114 UB2-joint à recouvrement, abrasif meulé	P 80	111694	10	10	
		P 100	17779	10	10	
		P 120	17787	10	10	
		P 150	17795	10	10	
		P 180	221376	10	10	
		P 220	221392	10	10	

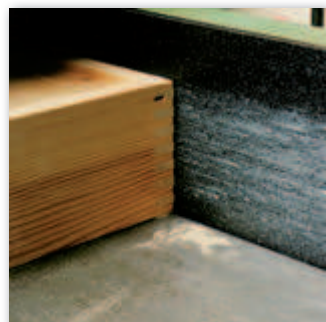


Données techniques

Vitesses de coupe recommandées pour les bandes longues

Nature du bois	Vitesse de coupe v_c (m/s)			Indication
	min.	recommandée	max.	
Bois massif, dur	10	20	24	Concernant les recommandations de la vitesse de coupe, celles-ci émanent de l'expérience et de la pratique de nos techniciens. Les valeurs figurant dans ce tableau peuvent être influencées par les facteurs suivants: choix du grain, de la pression, de la qualité de la surface initiale, de la sensibilité à la chaleur et de l'enlèvement nécessaire par unité de temps.
Bois massif, tendre	10	12	24	
Placage	10	12	20	
Laque en général	4	8	12	
• Vernis nitrocellulosique	2	4	8	
• Polyester incolore	6	8	12	
• Polyester pigmenté	6	8	12	
• PU	6	10	16	
• Acrylique pigmenté	6	10	16	
• Avec durcisseur	6	12	18	

BANDES ABRASIVES POUR MACHINES POUR PONÇAGE DES CHANTS

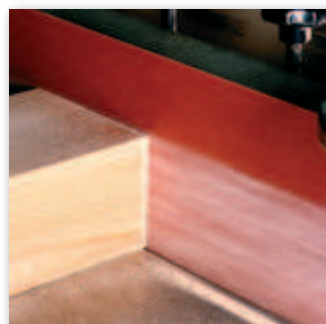


Description du produit

Type	BW 110
Grain	Corindon
Liant	Résine, antistatique, rouge-marron
Support	Papier E
Distribution	semi-ouverte
Granulométrie	P 24, P 36 - P 320, P 400

Avantages du produit

- Structure semi-ouverte réduisant le risque d'encrassement de l'abrasif
- Ponçage économique de tout type de bois



Type	BW 114
Grain	Corindon
Liant	Résine, antistatique, noire
Support	Papier F
Distribution	ouverte
Granulométrie	P 40 - P 800

- La structure ouverte augmente la durée de vie des bandes, spécialement avec les bois résineux
- La structure antistatique du produit permet un travail sans accumulation de poussière
- Papier F résistant pour un travail en toute sécurité

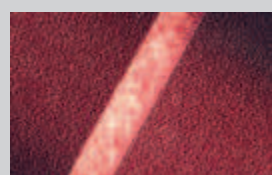
Type	RB 320 X
Grain	Corindon
Liant	Résine, rouge-marron
Support	Toile X
Distribution	semi-ouverte
Granulométrie	P 16, P 24, P 36 - P 320

- Toile X - lourde, moyennement flexible, pour le ponçage à haute pression des chants
- Excellente tenue de la résine permettant l'adhérence optimale des grains
- Plus longue durée de vie

Applications

- Ponçage des châssis, cadres, tiroirs, des surfaces planes,...

Type de joint pour bandes



UB2-joint à recouvrement, abrasif meulé





Bandes pour machines pour ponçage des chants

Dimensions l x L	Type / Description	Grain	Ident N°	Emballage (Pcs)	
				Petit	Grand
150 x 2000 mm	BW 110 UB2-joint à recouvrement, abrasif meulé	P 80	6074999	10	10
		P 100	6075000	10	10
		P 120	6075002	10	10
150 x 2170 mm	BW 110 UB2-joint à recouvrement, abrasif meulé	P 80	6112484	10	10
		P 100	6112486	10	10
		P 120	6102532	10	10
		P 150	6102533	10	10
150 x 2250 mm	BW 110 UB2-joint à recouvrement, abrasif meulé	P 60	6098343	10	10
		P 80	6075003	10	10
		P 100	6075004	10	10
		P 120	6064100	10	10
	BW 114 UB2-joint à recouvrement, abrasif meulé	P 80	324434	10	10
		P 100	357383	10	10
		P 120	208620	10	10
		P 150	6019282	10	10
150 x 2280 mm	BW 110 UB2-joint à recouvrement, abrasif meulé	P 60	6089685	10	10
		P 80	6059993	10	10
		P 100	6059992	10	10
		P 120	6075526	10	10
		P 150	6075006	10	10
		BW 114 UB2-joint à recouvrement, abrasif meulé	P 80	76791	10
	P 100		181579	10	10
	150 x 2400 mm	BW 110 UB2-joint à recouvrement, abrasif meulé	P 80	6067566	10
P 100			6075016	10	10
P 120			6075017	10	10
150 x 2600 mm	BW 110 UB2-joint à recouvrement, abrasif meulé	P 80	6075018	10	10
		P 100	6075019	10	10
		P 120	6075020	10	10
		P 150	6075021	10	10
	BW 114 UB2-joint à recouvrement, abrasif meulé	P 80	230642	10	10
		P 100	230650	10	10
		P 120	399507	10	10
	RB 320 X UB2-joint à recouvrement, abrasif meulé	P 80	6006129	10	10
		P 100	6006130	10	10
P 120		6006131	10	10	
150 x 3000 mm	BW 110 UB2-joint à recouvrement, abrasif meulé	P 80	6089999	10	10
		P 100	6095139	10	10
		P 120	6086402	10	10
		P 150	6099765	10	10
200 x 2000 mm	BW 110 UB2-joint à recouvrement, abrasif meulé	P 80	6075022	10	10
		P 100	6075025	10	10
		P 120	6099919	10	10
200 x 2350 mm	BW 110 UB2-joint à recouvrement, abrasif meulé	P 80	6083588	10	10
		P 100	6107067	10	10
		P 120	6083850	10	10



BW 110



BW 114



RB 320 X

Bandes pour machines pour ponçage des chants



BW 110



BW 114



RB 320 X

Dimensions l x L	Type / Description	Grain	Ident N°	Emballage (Pcs)			
				Petit	Grand		
200 x 3000 mm	BW 110 UB2-joint à recouvrement, abrasif meulé	P 80	6082275	10	10		
		P 100	6081493	10	10		
		P 120	6065836	10	10		
		P 150	6065837	10	10		
	BW 114 UB2-joint à recouvrement, abrasif meulé	P 80	111082	10	10		
		P 100	124648	10	10		
		P 120	410098	10	10		
		P 150	425737	10	10		

BANDES LARGES



***Prolub**
Couche supplémentaire de stéarate
pour prévenir l'encrassement

Description du produit

Type **BW 110**
Grain Corindon
Liant Résine, antistatique, rouge-marron
Support Papier E
Distribution semi-ouverte
Granulométrie P 24, P 36 - P 320, P 400

Avantages du produit

- Structure semi-ouverte réduisant le risque d'encrassement
- Facilite l'enlèvement sous faible pression
- Excellente qualité de finition de surface pour pièces de bois, lamellé, latté, contre plaqué, panneaux agglomérés
- Ponçage économique sur tous types de bois

Type **BW 114**
Grain Corindon
Liant Résine, antistatique, noire
Support Papier F
Distribution ouverte
Granulométrie P 40 - P 800

- Augmentation de la durée de vie grâce à la structure ouverte, spécialement avec les produits résineux comme le pin par exemple
- La structure antistatique du produit permet un travail sans accumulation de poussière
- Obtention d'une surface homogène avec filler primer et laques pigmentées
- Papier F résistant pour un travail en toute sécurité
- Application universelle pour bois, folie, fillers et laques

Type **BS 119**
Grain Carbure de Silicium
Liant Résine, antistatique, noire
Support Papier D
Distribution fermée
Granulométrie P 240 - P 320, P 400 - P 600

- Durée de vie importante sur les couches intermédiaires durcissant aux UV, par exemple les laques acryliques et PUR
- La structure antistatique du produit permet un travail sans accumulation de poussière
- Papier D souple pour le ponçage « tendre » des vernis et peintures

Type **BS 119-Longlife**
Grain Carbure de Silicium
Liant Résine Prolub*, antistatique, blanche
Support Papier D
Distribution fermée
Granulométrie P 240 - P 600

- Durée de vie importante sur les couches intermédiaires durcissant aux UV
- Encrassement limité de part la couche de stéarate
- La structure antistatique du produit permet un travail sans accumulation de poussière
- Papier D souple pour le ponçage « tendre » des vernis et peintures

Type **BS 118**
Grain Carbure de Silicium
Liant Résine, antistatique, noire
Support Papier combi / Papier F
Distribution fermée
Granulométrie Papier combi:
P 16, P 24, P 36
Papier F:
P 40 - P 400, P 600 - P 1200

- Grain très abrasif
- Excellent finish lors du ponçage final du pin massif
- Utilisé pour les panneaux particules, MDF
- La structure antistatique du produit permet un travail sans poussières
- Papier extrêmement résistant dans la plage granulométrique P 16 - P 36 et un papier F très stable au niveau des bords dans les autres granulométries



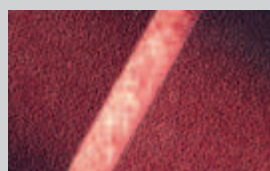
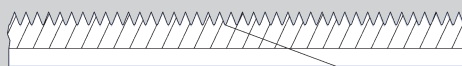
Applications

- Ponçage mécanique des surfaces planes du bois, des placages, des fillers et des vernis
- Calibrage du bois
- Ponçage intermédiaire des laques
- Machines à bandes larges avec rouleaux de contact
- Machines pour bandes larges avec semelle à pression
- Machines à bandes larges avec rouleaux de contact et semelle à pression

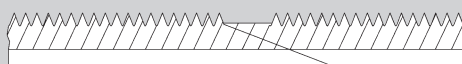
Type de joint pour bandes



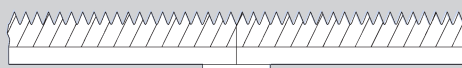
UBN-joint à recouvrement



UB8-joint à recouvrement, abrasif meulé



SF 18-joint bord à bord



Données techniques

Vitesses de coupe recommandées pour les bandes larges

Nature du bois	Vitesse de coupe v_c (m/s)			Nourriture de pièce de fabrication V_f (m/min)	
	min.	recommandée	max.	de	à
Bois massif	12	20	24	8	18
Placage	10	20	24	10	20
Contreplaqué	10	20	24	10	20
Primer	6	8	10	8	18
Laque (suivant type)	3	8	15	8	18
Panneaux agglomérés, MDF	18	26	36	10	20
Panneaux en fibre minéral	22	26	26	8	16
Méla miné	10	12	16	8	18

Concernant les recommandations de la vitesse de coupe, celles-ci émanent de l'expérience et de la pratique de nos techniciens. Les valeurs figurant dans ce tableau peuvent être influencées par les facteurs suivants: choix du grain, de la pression, de la qualité de la surface initiale, de la sensibilité à la chaleur et de l'enlèvement nécessaire par unité de temps.

Bandes larges



BW 110



BW 114



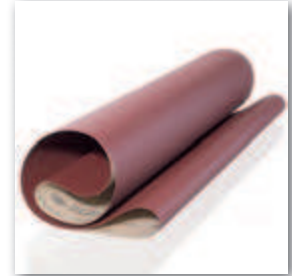
BS 119-Longlife

Dimensions l x L	Type / Description	Grain	Ident N°	Emballage (Pcs)				
				Petit	Grand			
640 x 1525 mm	BW 110 UBN-joint à recouvrement	P 80	6100007	10	10			
		P 120	6124116	10	10			
930 x 1525 mm	BW 114 UBN-joint à recouvrement	P 80	52043	10	10			
		P 100	139726	10	10			
		P 120	202037	10	10			
		P 150	365599	10	10			
930 x 1900 mm	BW 114 UBN-joint à recouvrement	P 80	97799	10	10			
		P 120	23698	10	10			
1100 x 1900 mm	BW 110 UBN-joint à recouvrement	P 60	6061489	5	5			
		P 80	6061490	10	10			
		P 100	6061501	10	10			
		P 120	6062726	10	10			
		P 150	6060906	10	10			
		P 180	6073151	10	10			
	BW 114 UBN-joint à recouvrement	P 60	122971	5	5			
		P 80	14559	10	10			
		P 100	14567	10	10			
		P 120	23221	10	10			
		P 150	74144	10	10			
		P 180	18821	10	10			
		1120 x 1900 mm	BW 110 UBN-joint à recouvrement	P 60	6061884	5	5	
				P 80	6059995	10	10	
P 100	6061883			10	10			
P 120	6058374			10	10			
P 150	6059997			10	10			
P 180	6061885			10	10			
BW 114 UBN-joint à recouvrement	P 220	6084847	10	10				
	P 60	7293	5	5				
	P 80	48887	10	10				
	P 100	566	10	10				
	P 120	7285	10	10				
	P 150	7250	10	10				
	P 180	131563	10	10				
	1300 x 1900 mm	BW 114 UBN-joint à recouvrement	P 80	53392	10	10		
P 100			19380	10	10			
P 120			25895	10	10			
P 150			19399	10	10			
P 180			53406	10	10			
1360 x 1900 mm	BW 110 UBN-joint à recouvrement	P 60	6062880	5	5			
		P 80	6062891	10	10			
		P 100	6075047	10	10			
		P 120	6059184	10	10			
		P 150	6059189	10	10			
		P 180	6075048	10	10			
	BW 114 UBN-joint à recouvrement	P 80	7102	10	10			
		P 100	236020	10	10			
		P 120	209694	10	10			
		P 150	7110	10	10			
		P 180	406783	10	10			



Bandes larges

Dimensions l x L	Type / Description	Grain	Ident N°	Emballage (Pcs)			
				Petit	Grand		
1120 x 2000 mm	BW 110 UBN-joint à recouvrement	P 80	6091522	10	10		
		P 100	6112827	10	10		
		P 120	6079755	10	10		
		P 150	6112828	10	10		
	BW 114 UBN-joint à recouvrement	P 80	735647	10	10		
		P 100	646008	10	10		
		P 120	735655	10	10		
		P 150	1101390	10	10		
			P 180	1107526	10	10	
1115 x 2150 mm	BW 110 UBN-joint a recouvrement	P 80	6061313	10	10		
		P 100	6091162	10	10		
		P 120	6118554	10	10		
		P 150	6098698	10	10		
		P 180	6061315	10	10		
1120 x 2150 mm	BW 110 UBN-joint à recouvrement	P 60	6075044	5	5		
		P 80	6062744	10	10		
		P 100	6062745	10	10		
		P 120	6063820	10	10		
		P 150	6075045	10	10		
		P 180	6075046	10	10		
	BW 114 UBN-joint à recouvrement	P 60	7072	5	5		
		P 80	7064	10	10		
		P 100	94870	10	10		
		P 120	44520	10	10		
		P 150	78905	10	10		
		P 180	7056	10	10		
1370 x 2150 mm	BW 110 UBN-joint à recouvrement	P 80	6062719	10	10		
		P 120	6099590	10	10		
		P 180	6099655	10	10		
1380 x 2150 mm	BW 110 UBN-joint à recouvrement	P 60	6066662	5	5		
		P 80	6066594	10	10		
		P 100	6066596	10	10		
		P 120	6072015	10	10		
		P 150	6072865	10	10		
		P 180	6072866	10	10		
	BS 114 UBN-joint à recouvrement	P 60	201499	5	5		
		P 80	177253	10	10		
		P 100	201502	10	10		
		P 120	155519	10	10		
		P 150	177288	10	10		
		P 180	155527	10	10		
	BS 119 SF 18-joint bord à bord	P 240	6023555	10	10		
		P 280	6022408	10	10		
		P 320	6022068	10	10		
P 400		6061784	10	10			
1130 x 220 mm	BW 114 UBN-joint à recouvrement	P 80	31208	10	10		
		P 120	31216	10	10		



BW 110



BW 114



BS 119-Longlife

Bandes larges



BW 110



BW 114



BS 119-Longlife

Dimensions l x L	Type / Description	Grain	Ident N°	Emballage (Pcs)		
				Petit	Grand	
1350 x 2620 mm	BW 110 UBN-joint à recouvrement	P 60	6060849	5	5	
		P 80	6059818	10	10	
		P 100	6059704	10	10	
		P 120	6059712	10	10	
		P 150	6059713	10	10	
		P 180	6059714	10	10	
		P 220	6059776	10	10	
		P 280	6169457	10	10	
		P 320	6166409	10	10	
		BW 114 UBN-Joint à recouvrement	P 40	332259	5	5
			P 60	23469	5	5
			P 80	10324	10	10
	P 100		23477	10	10	
	P 120		10375	10	10	
	P 150		22691	10	10	
	P 180		73717	10	10	
	P 220		22640	10	10	
	BW 114 UB8-joint à recouvrement abrasif meulé	P 280	349089	10	10	
		P 320	349097	10	10	
		P 400	295612	10	10	
	BS 118 UBN-joint à recouvrement	P 120	285102	10	10	
		P 150	174807	10	10	
		P 180	6007218	10	10	
		P 220	6022063	10	10	
	BS 118 UB8-joint à recouvrement, abrasif meulé	P 240	6005924	10	10	
		P 280	277622	10	10	
		P 320	568864	10	10	
		P 360	6021399	10	10	
		P 400	6003204	10	10	
		P 600	6021397	10	10	
		P 800	6021594	10	10	
	BS 119 SF 18-joint bord à bord	P 320	6021418	10	10	
		P 400	6000257	10	10	
P 600		6000262	10	10		
BS 119-Longlife SF 18-joint bord à bord	P 240	6021552	10	10		
	P 280	6021450	10	10		
	P 320	6021425	10	10		
	P 360	6021440	10	10		
	P 400	6003910	10	10		
	P 500	6003911	10	10		
	1370 x 2620 mm	BW 110 UBN-joint a recouvrement	P 80	6062848	10	10
P 120			6062850	10	10	
P 180			6058307	10	10	
1380 x 2620 mm	BW 114 UBN-joint à recouvrement	P 60	6005177	5	5	
		P 80	368407	10	10	
		P 100	368415	10	10	
		P 120	368431	10	10	
		P 150	368458	10	10	
		P 180	6003909	10	10	
		P 220	6006720	10	10	
		P 240	6021544	10	10	

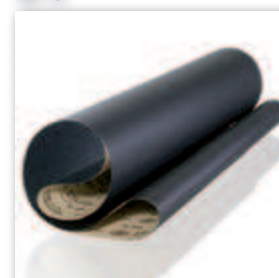


Bandes larges

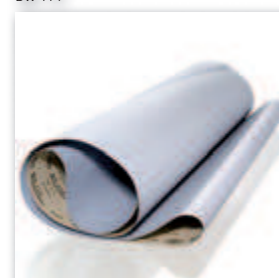
Dimensions l x L	Type / Description	Grain	Ident N°	Emballage (Pcs)		
				Petit	Grand	
1400 x 2620 mm	BW 114 UBN-joint à recouvrement	P 80	656100	10	10	
		P 120	331074	10	10	
		P 150	94110	10	10	
		P 180	6002389	10	10	
1350 x 3250 mm	BW 114 UBN-joint à recouvrement	P 120	20761	10	10	
		P 150	105635	10	10	
		P 180	39888	10	10	
		P 220	336483	10	10	



BW 114



BW 114



BS 119-Longlife