

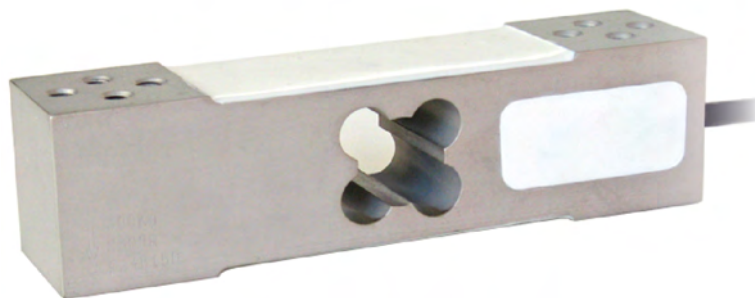
AM

Capteur à appui central pour plateformes

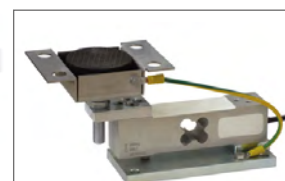


Description

- Capacité de 60 kg à 300 kg
- Alliage d'aluminium
- Erreur combinée $\pm 0,02\%$
- Indice de protection IP65





KIT DE MONTAGE



T8AM

Peut être utilisé pour systèmes avec au moins 3 capteurs de pesage connectés en parallèle

Spécifications techniques

PORTÉE	kg	CLASSE DE PRÉCISION					PLATEFORME (mm)	POIDS NET (kg)	CODE
		C3	C4	C5					
60		•	•	–	•	•	400 x 400	0.6	AM60
100		•	•	–	•	•	400 x 400	0.6	AM100
150		•	•	–	•	•	400 x 400	0.6	AM150
200		•	•	–	•	•	400 x 400	0.6	AM200
300		•	•	•	•	•	400 x 400	0.6	AM300

SUR DEMANDE

Certifications



OIML R60 C3



Conforme aux normes de l'Union Douanière Eurasienne



Équivalent du marquage CE pour le Royaume-Uni



Conforme aux normes du Royaume-Uni pour l'usage légal pour le commerce

Certifications sur demande



ATEX II 1GD (zones 0-1-2-20-21-22) (CE - UK CA)



IECEX (zones 0-1-2-20-21-22)



OIML R60 C4/C5



Conforme aux normes de l'Union Douanière Eurasienne qui permet l'usage en atmosphère explosible



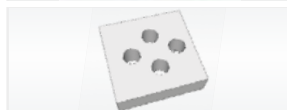
NTEP - Conforme aux normes des États-Unis pour l'usage légal pour le commerce

Accessoires complémentaires



Kit étanche en acier inox et caoutchouc.

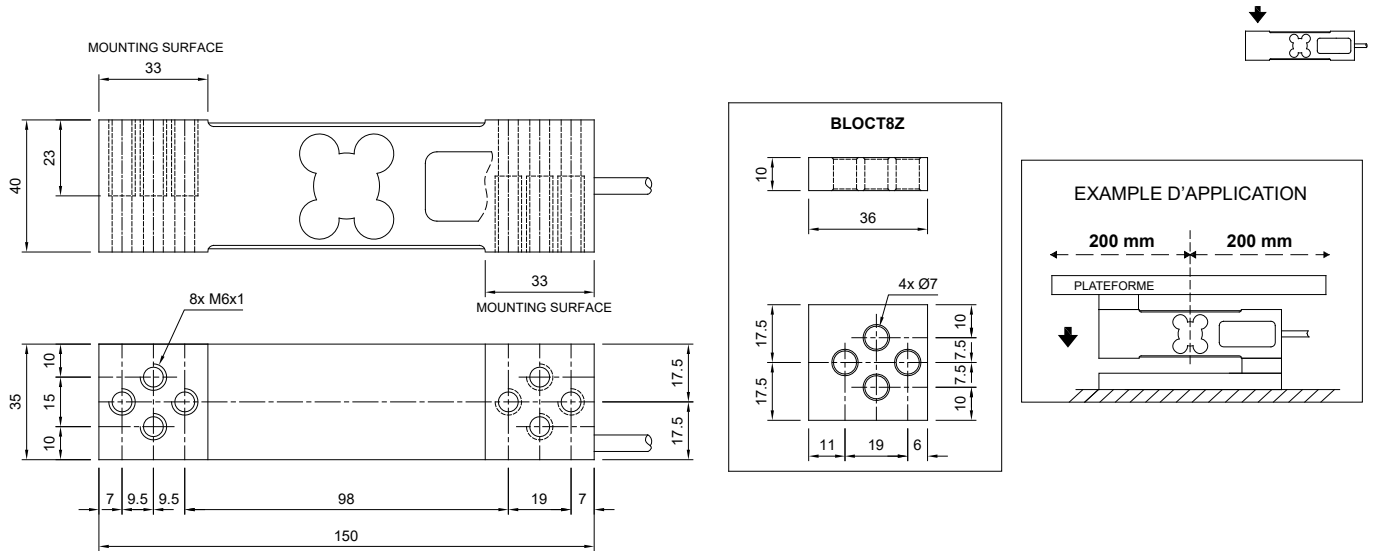
IP68AMPRE



Bloc d'acier galvanisé étiré.

BLOCT8Z

Dimensions (mm)



Caractéristiques techniques

Matériel	Alliage d'aluminium		
	C3 • 3000	C4 • 4000	C5 • 5000
Classe de précision OIML R60 • Divisions de contrôle de l'échelle			
Charge nominale (E max)	60 - 100 - 150 - 200 - 300 kg		300 kg
Échelon de vérification minimal (V min)	E max / 10000	E max / 15000	E max / 20000
Erreur combinée	≤ ±0.02%	≤ ±0.017%	≤ ±0.014%
Degré de protection	IP65		
Sensibilité	2 mV/V ±10%	Résistance d'entrée	406 Ω ±6
Effet de la température sur le zéro	0.003% °C	Résistance de sortie	350 Ω ±3
Effet de la température sur la pleine échelle	0.002% °C	Équilibrage de zéro	≤ ±2%
Compensation thermique	-10 °C / +40 °C	Résistance d'isolement	≥5000 MΩ
Gamme de température de fonctionnement	-35 °C / +65 °C	Charge statique maximale (% sur la pleine échelle)	150%
Fluage après 30 minutes	0.025%	Charge de rupture (% sur la pleine échelle)	300%
Tension d'alimentation max tolérée	18 V	Déflexion à la charge nominale	0.5 mm

Connexions électriques

Longueur de câble	3 m
Diamètre du câble	5 mm
Fils conducteurs	4 x 0.20 mm ²

